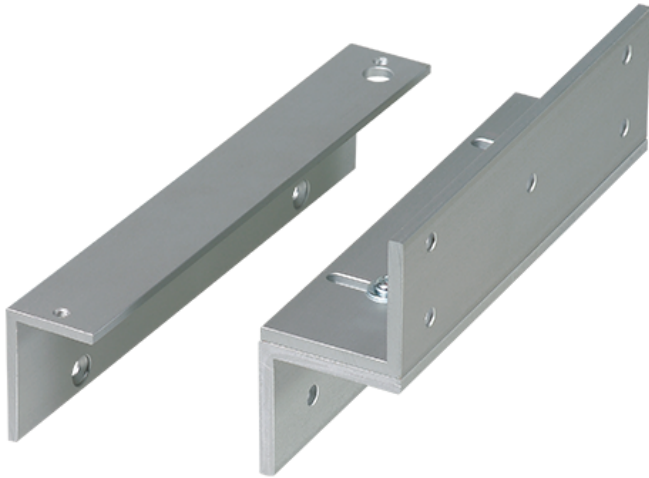


Détails techniques

Sens de pose

Porte tirante



Ce kit d'équerres en Z et L pour ventouses électromagnétiques de la série 150 comprend une équerre en L pour la pose en applique de la ventouse et une équerre en Z qui permet d'ajuster la contreplaque, selon que l'ouvrant déborde ou est en retrait par rapport au dormant.

Ce kit d'équerres est uniquement adapté aux portes tirantes, qu'elles soient à simple ou double action. Pour équiper des ventouses doubles, il faut utiliser deux kits d'équerres L et Z.