

MISSISSIPPI

BOITIER ETANCHE LED INTEGRES TRAVERSANT 55W - 7100 LM - 4000K - IP66



Boitier traversant

Ref. 75812

Type : Boitier étanche LED intégrées

Finition : Blanc / Dépoli

Lumens : 7100 Lm

Puissance absorbée : 55W

Puissance restituée : ≈490W

Température couleur : 4000K

Dimmable : Non

Dimensions (L x l x H) : 1520 x 85 x 80 mm

Colisage : x6 boitiers

EAN : 3701124408204

Entraxe fixation : 1150 mm

Connexion électrique à l'extrémité du boitier

UV : **pas d'émission d'UV**

Infrarouge : **pas d'émission d'Infrarouge**

Rendement (%) : 96%

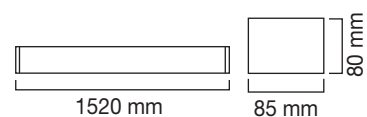
DLOR (%) : 93,0%

ULOR (%) : 3,00%

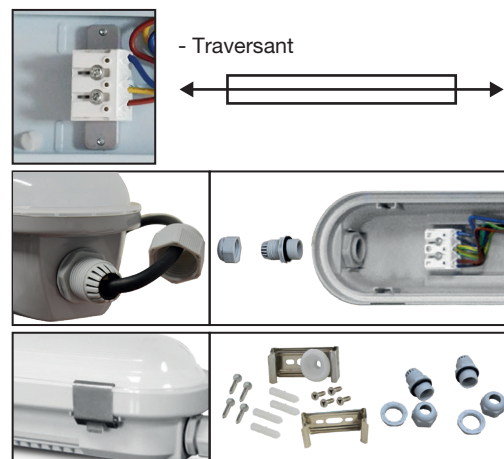
ULR (%) : 0,03%

Incl ULR 4% : -37/27°

Dimensions



Fixation et connectique



Paramètres Optiques

Efficacité Lumineuse : > 90%

Index Rendu Couleur (IRC) : > 80

Lumens / watt : ≈ 129 Lm/w

Paramètres Electriques

Tension entrée : 220-240V AC

Facteur de puissance : 0.97

THD : 20%

Fréquence : 50-60Hz

Puissance à l'allumage : > 95%

Température et humidité de travail :

-20 °C- +45 °C/10%-70%

Allumage : Immédiat

Angle : 120°

Matériaux utilisés : Inox + Aluminium + PC

Durée de vie théorique de la LED : 50,000 Heures

ON/OFF > 100 000

Maintien du flux : $L_{80} 50'000h B_{50}$

Indice de protection IP : IP66

Indice de protection IK : IK08

Poids Net : ≈2.260 Kg

*Garantie MIIDEX LIGHTING : 3ans

Ce produit contient une source lumineuse de classe d'efficacité énergétique

Les normes internationales fixent la tolérance du flux lumineux et de la charge associée à ± 10 %. La température des couleurs est soumise à une tolérance pouvant aller jusqu'à +/-150° Kelvin par rapport à la valeur nominale. Les produits présentés dans les documents, offres commerciales, catalogues ou fiches techniques sont soumis à modification sans préavis. Les caractéristiques ne deviennent contractuelles qu'après accord écrit de la direction de MIIDEX LIGHTING.