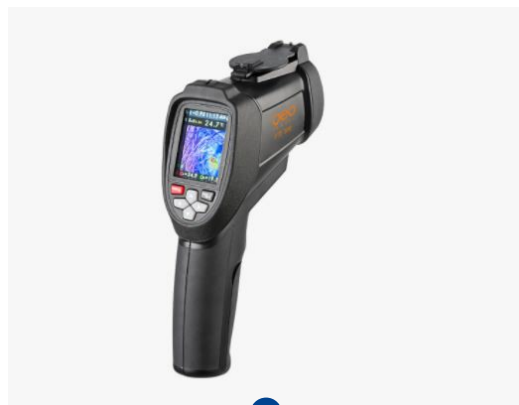




Caméra thermique

## CAMÉRA À IMAGERIE THERMIQUE FTI 300

geo  
FENNEL



1



### NORMES & LABELS



1

1

## INFORMATIONS GÉNÉRALES

La caméra à imagerie thermique FTI 300 de la marque Geo Fennel est destinée à mesurer la température sur les surfaces. Elle permet une localisation facile des points chauds et froids dans les installations électriques et les dispositifs mécaniques. Cet appareil dispose d'une indication automatique du point chaud / froid avec fonction d'alarme paramétrable, d'une fonction PIP pour la superposition de l'image réelle et infrarouge (0 – 100 %) pour une meilleure orientation dans l'image, de 6 palettes de couleur, d'une mémoire de 6000 images / transfert de données vers le PC pour un rapport ultérieur et d'un câble USB pour transfert de données et chargement

### Caractéristiques techniques :

- Gamme de températures de mesure : - 20 - + 300 °C
- Unité de mesure : °C, °F
- Précision (à 25 °C) :  $\pm 2$  °C ou  $\pm 2$  % de la mesure en °C
- Accu : Li-Ion 3,7 V
- 4 h en travail continu
- Arrêt automatique : 10min
- Humidité relative 10 - 90 % HR
- Poids : 410g /
- Dimensions : 205 x 155 x 62 mm

**Domaines d'application :** Pose de chauffage / ventilation, isolation thermique (perte chaleur), plomberie, industrie automobile, électricité, ...

## AVANTAGES

- Autonomie.

## CARACTÉRISTIQUES TECHNIQUES

<b>Chrono :</b>	743321
<b>Réf fournisseur :</b>	800040
<b>Désignation :</b>	CAMÉRA À IMAGERIE THERMIQUE FTI 300



## RÉFÉRENCES

CHRONO	RÉF FOURNISSEUR	DÉSIGNATION
743321 1	800040	CAMÉRA À IMAGERIE THERMIQUE FTI 300

## INFORMATIONS LOGISTIQUES



4045921011229

Hauteur de l'article (centimètre) :

28.6

Largeur de l'article (centimètre) :

38.6