

Ramon Soler®

Tzar níquel cepillado, monomando de lavabo empotrado mural

Referencia:	342103NC	Codigo SAP:	34A302487
Serie:	TZAR		
Clasificación:	BAÑO		
Subclasificación:	LAVABO		
Acabado:	NIQUEL CEPILLADO		

Características técnicas

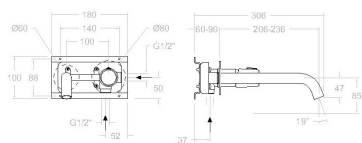


- Cartucho cerámico Ø35 mm.
- Sistema de ahorro de agua S2 mediante la apertura de la manecilla en dos fases.
- Caudal a 3 bar: salida 9 l/min.
- Resistente al choque térmico y químico antilegionela.
- Garantía de 5 años en grifería y 2 años en complementos.
- Presión de uso entre 1-5 bar. Recomendada 3 bar.
- Resiste presiones estáticas igual o inferior a 10 bar y golpes de ariete de 25 bar.
- Nivel acústico a 3 bar: inferior a 20 dB.
- Prestaciones de confort a nivel de fidelidad, sensibilidad y constancia en la selección de la temperatura.
- Temperatura recomendada de agua caliente 55°C. Temperatura máxima de uso 65°C. Máximo 1h a 90°C.
- Sistema Termostop Block de limitación de la temperatura máxima del agua caliente.

Ensayos

- Ensayos de estanquidad, caudal, comportamiento mecánico bajo presión, resistencia mecánica, dimensiones, acústica y corrosión, realizados según las exigencias de las Normas Europeas EN 817 y EN 248.

Composicion y recambios



- Manecilla : 3400N-35NC (34Z303033)
- Cobertor tuerca cartucho : 4980NC (AAZ303178)
- Cartucho : 35100-2 (AAZ300973)
- Aireador : 1599 (AAZ303269)
- Placa para caño : RB21SNC (AAZ303130)
- Placa para la manecilla : RB21HNC (AAZ303128)
- Caño : CLET24NC (AAZ303006)
- Cuerpo empotrado : XX20CTNC (AAZ303103)
- Camisa distribuidor: CEMP3502NC (AAZ303210)



Tzar brushed nickel, wall washbasin mixer with 24 cm spout

Reference:	342103NC	SAP code:	34A302487
Serie:	TZAR		
Classification:	BATH		
Subclassification:	WASHBASIN		
Finish:	BRUSHED NICKEL		

Technical characteristics



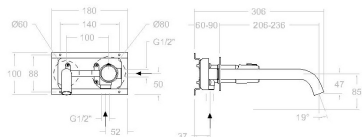
- Ceramic cartridge Ø35 mm.
- Water saving system S2 through the handle opening in two fases.
- Flow rate at 3 bar: 9 l/min.
- Thermal shock resistant and anti-Legionella chemical.
- Guarantee of 5 year for tapware and 2 years for accesories.
- Use pressure between 1-5 bar. Recomendated pressure 3 bar.
- Resists static pressure equal to or less than 10 bar and water hammer up to 25 bar.
- 3 bar acoustic level less than 20 dB.
- Comfort benefits of fidelity, sensibility and constancy in temperature selection.
- Recomendated temperature for hot water: 55°C. Maximum temperature of use: 65°C up to 1 hour at 90°C.
- Termostop Black system for maximum water temperature limitation.

Tests

- Water tightness, flow rate, mechanical behavior under pressure, mechanical resistance, dimensional, acoustical and corrosion test according to european standards EN 817 and EN 248.

Composition and spare parts

- Handle: 3400N-35NC (34Z303033)
- Cartridge nut cover: 4980NC (AAZ303178)
- Cartridge: 35100-2 (AAZ300973)
- Aerator: 1599 (AAZ303269)
- Spout wall plate: RB21SNC (AAZ303130)
- Handle wall plate: RB21HNC (AAZ303128)
- Spout: CLET24NC (AAZ303006)
- Concealed body: XX20CTNC (AAZ303103)
- Distributor shirt: CEMP3502NC (AAZ303210)



Tzar nickel brossé, monocommande de lavabo encastré mural

Référence:	342103NC	Code SAP:	34A302487
Série:	TZAR		
Classification:	BAIN		
Sous-classification:	LAVABO		
Fini:	NICKEL BROSSÉ		

Caractéristiques techniques



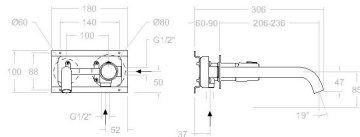
- Cartouche céramique Ø35 mm.
- Système d'économie d'eau S2 à travers de l'ouverture de la manette en deux phases.
- Débit à 3 bar: sortie 9 l/min.
- Résistent au choc thermique et chimique anti-légionelle.
- Garantie de 5 ans en robinetterie et 2 ans en compléments.
- Pression d'utilisation entre 1-5 bar. Recommandée à 3 bar.
- Résiste pressions statiques égal ou inférieur à 10 bar et coups de bélier de 25 bar.
- Niveau acoustique à 3 bar: inférieur à 20 dB.
- Prestacions de confort au niveau de fidélité, sensibilité et contance dans la sélection de la température.
- Température recommandée d'eau chaude 55°C. température maximum d'utilisation 65°C. maximum 1h à 90°C.
- Système Termostop Block de limitation de la température maximum d'eau chaude.

Essais

- Essais d'étanchéité, débit, comportement mécanique sous pression, résistance mécanique, dimensions, acoustique et corrosion, fait selon les exigences des Normes Européenne EN 817 et EN 248.

Composition et pièces de rechange

- Manette: 3400N-35NC (34Z303033)
- Écrou de fixation cartouche: 4980NC (AAZ303178)
- Cartouche: 35100-2 (AAZ300973)
- Aérateur: 1599 (AAZ303269)
- Plaque pour bec: RB21SNC (AAZ303130)
- Plaque pour manette: RB21HNC (AAZ303128)
- Bec: CLET24NC (AAZ303006)
- Corp encastré: XX20CTNC (AAZ303103)
- Chemise distributeur: CEMP3502NC (AAZ303210)



TZAR Unterputz-Waschtisch-Einhebelmischer, Auslauf 24cm, 2 Rosetten, nickel gebrüstet

Referenz: **342103NC** SAP code: **34A302487**

Serie: TZAR

Klassifizierung: WANNENFÜLL

Unterklassifizierung: WASCHTISCH

Beendet: GEBÜRSTETE
NICKEL

Technische eigenschaften



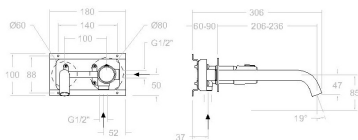
- Keramik-Kartusche $\varnothing 35\text{mm}$.
- Wassereinsparung S2, Öffnung über einen Zwischenanschlag.
- Durchfluss bei 3 bar: 9 l/min.
- Widerstandsfähigkeit bei Anti-Legionellen Temperaturschock.
- Garantie von 5 Jahre in Armaturen und 2 Jahre in Zubehöre- und Komponenten.
- Benutzungsdruck zwischen 1 bis 5 bar. Optimales Benutzungsdruck bei 3 bar.
- Druckdicht bei Werten gleich oder unterhalb der 10 bar und Rückschläge von 25 bar.
- Geräuscherzeugung bei 3 bar: bleiben unterhalb der 20 dB.
- Die Komfortleistungen auf Niveau von Treue, Sensibilität und Beständigkeit bei Temperaturen Auswahl.
- Heisswassertemperatur-Empfehlung von 55°C . Maximale Temperatur bei 65°C . Maximal 1 Stunde bei 90°C .
- Tempostop Blocksysteem, Wasserdurchfluss verriegelt und verhindert ist um die Verbrenungen automatisch zu vermeiden.

Tests

- Dichtungprüfung, Durchflussprüfung, Mechanische Druckprüfung, Widerstandprüfung, Maßprüfung, Geräuscherprüfung, Korrosiverprüfung, gegenüber EN 817 und EN 248.

Zusammensetzung und ersatzteile

- Hebel: 3400N-35NC (34Z303033)
- Kartuschenringblende: 4980NC (AAZ303178)
- Kartusche: 35100-2 (AAZ300973)
- Luftsprudler : 1599 (AAZ303269)
- Zierblende für Auslauf: RB21SNC (AAZ303130)
- Zierblende für Hebel: RB21HNC (AAZ303128)
- Auslauf: CLET24NC (AAZ303006)
- Unterputz-Einbaukörper: XX20CTNC (AAZ303103)
- Abdeckhülse f. Unterputz Umsteller-Kartusche: CEMP3502NC (AAZ303210)





Industias Ramon Soler, S.A.
Vallespir, 26
Pol.Ind.Fontsanta
08970 Sant Joan Despí
Barcelona - Spain
Tel. (+34) 933 738 001
Fax (+34) 933 737 858
info@rsramonsoler.com

www.ramonsoler.net