

## VANNE THERMIQUE TERMOVAR

### ■ Fonction

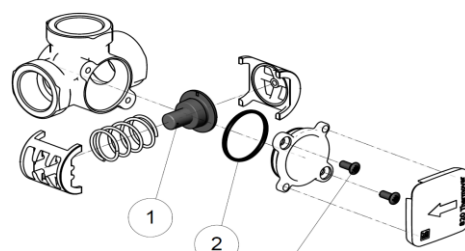
Dans les installations de chauffage à combustible solide, la vanne thermique permet de recycler entièrement ou partiellement l'eau de départ de la chaudière vers le retour, afin d'atteindre rapidement la température prévue du retour dans la chaudière.

- Lorsque la température du retour est trop faible, l'eau chaude en départ chaudière est recyclée vers le retour : L'eau de retour du ballon de stockage est mélangée à l'eau de recyclage, ce qui permet d'éviter un retour trop froid et inférieur à la température du point de rosée des fumées dans la chaudière.
- Lorsque la température de départ de la chaudière est supérieure à la température d'ouverture, la vanne autorise la circulation entre la chaudière et le ballon stockeur.



### ■ Caractéristiques

Température maxi. de fonctionnement : 110°C  
 Pression maxi. de fonctionnement : 10 bar  
 Corps de la vanne : laiton FFF 1" ou 1"1/4  
 Joint: EPDM  
 Capsule thermostatique intégrée  
 Température d'ouverture (en fonction du modèle): 45°, 61° ou 72°C

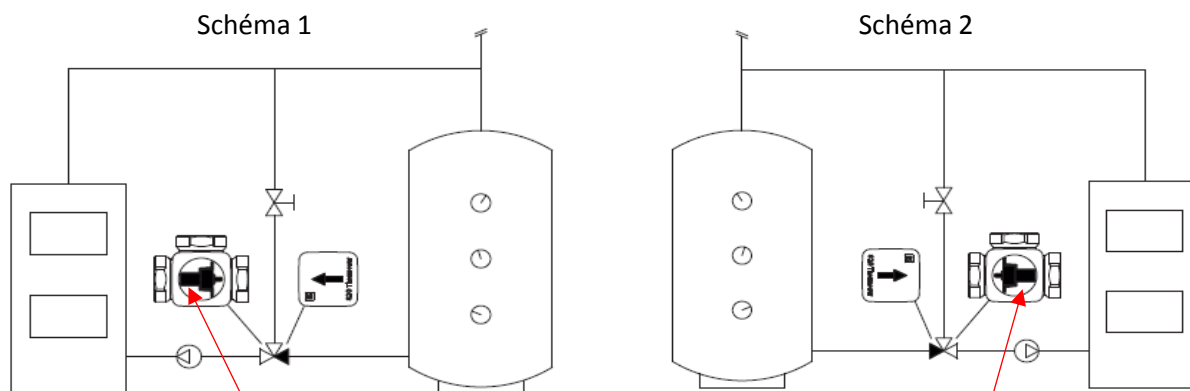


### ■ Pose et fonctionnement

Afin de rehausser la température de retour sur la chaudière, il est conseillé d'installer le TERMOVAR sur le retour du circuit hydraulique primaire.

Les fluides cherchant toujours à prendre le chemin le plus simple, il est impératif de monter une vanne sur le by-passe pour créer des pertes de charge dans le but de favoriser la charge du ballon plutôt que le recyclage au moment de l'ouverture de la cartouche.

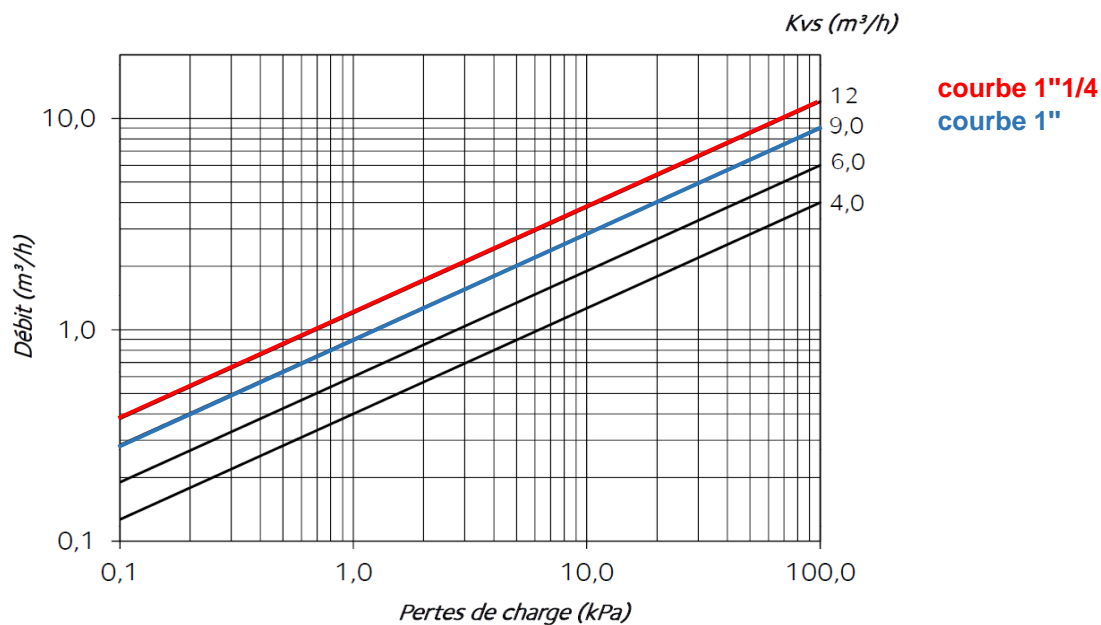
Ensemble livré pour un montage chaudière à gauche (schéma1), si nécessaire faire pivoter la cartouche de 180° pour un montage chaudière à droite (schéma2)



**Le bulbe de la cartouche thermostatique doit toujours être du côté de la chaudière**

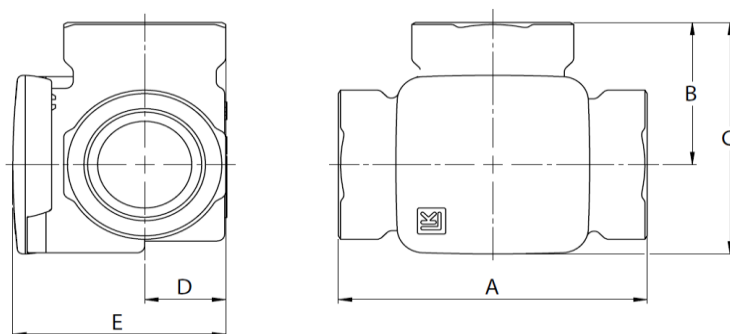
## VANNE THERMIQUE TERMOVAR

### ■ Caractéristiques hydrauliques



**Attention**  
seul les diamètres 1" et 1"1/4 sont disponibles

### ■ Cotes



	A	B	C	D	E
MODELE 1"	82	40	67	22	57
MODELE 1"1/4	84	42	68	24	59

Cotes en mm