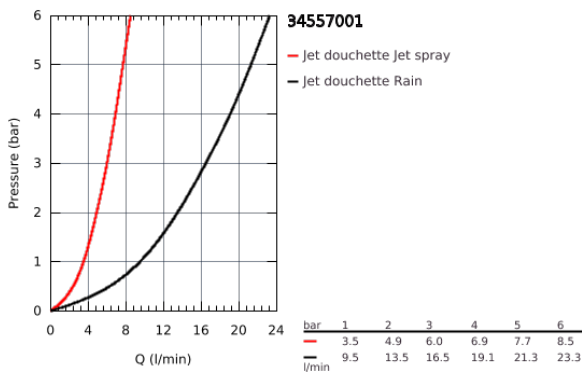
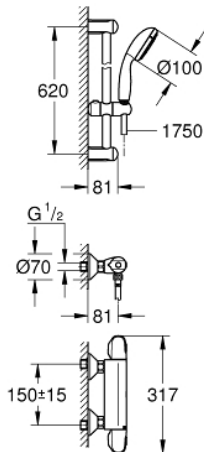


## 34 557 001 GROHTHERM 1000 MITIGEUR THERMOSTATIQUE DOUCHE 1/2" AVEC ENSEMBLE DE DOUCHE

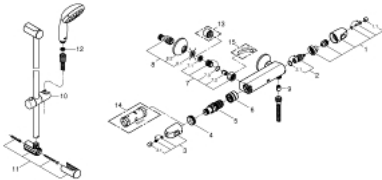


### DESCRIPTION DU PRODUIT

- Composé de :
- Mitigeur thermostatique douche Grotherm 1000 1/2"
- (34 438 003)
- Tempesta ensemble de douche complet 2 jets, 600 mm (27 598)



## 34 557 001 GROHTHERM 1000 MITIGEUR THERMOSTATIQUE DOUCHE 1/2" AVEC ENSEMBLE DE DOUCHE



### PIÈCES DÉTACHÉES

- 1: GRT 1000 New poignée d'arrêt (N ° de commande 47972000)
  - 1.1: capot (X2) (N ° de commande 4797400M)
  - 2: TETE CARBODUR 1/2 (N ° de commande 45346000)
  - 2.1: joint torique (N ° de commande 0392400M)
  - 3: GRT 1000 New poignée de température F (N ° de commande 47978000)
  - 3.1: capot (X2) (N ° de commande 4797400M)
  - 4: bague de fixation (N ° de commande 47743000)
  - 5: Element thermostatique 1/2" C3 (N ° de commande 47885000)
  - 6: conduite d'eau (N ° de commande 47975000)
  - 7: Paire écrous pris. chromés + clapets AR (N ° de commande 47189000)
  - 7.1: tamis X 2 (N ° de commande 0726400M)
  - 7.2: clapet de non-retour (N ° de commande 08565000)
  - 7.3: joint torique x 10 (N ° de commande 0305500M)
  - 8: RACCORD S ROSACE AV/AMORTISS (N ° de commande 12075000)
  - 8.1: joint (N ° de commande 0138600M)
  - 8.2: rosace (N ° de commande 0221000M)
  - 9: clapet de non-retour (N ° de commande 47886000)
  - 10: élément de glissement (N ° de commande 48099000)
  - 11: support de barre de douche (N ° de commande 48098000)
  - 12: tamis (N ° de commande 0700200M)
  - 13: prolongation 3/4" (N ° de commande 0713000M)\*
  - 14: Quickfix : système d'installation rapide (N ° de commande 19332000)\*
- \*Accessoires spéciaux