

Mandrin 4 mors concentriques 113701

Pour tournage sur bois



Montage de la douille en M18 x 250 à la place de la version 1pouce 8tpi.

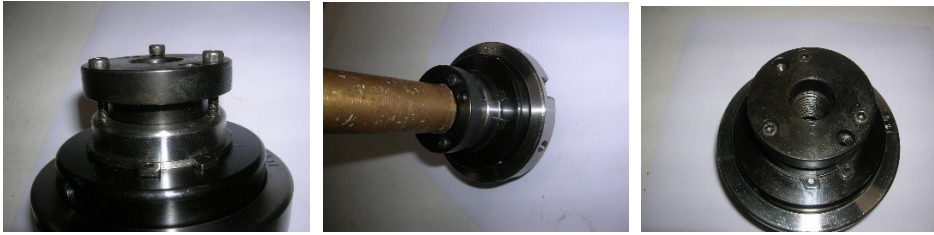
- 1) Dévisser les 3 vis allènes



- 2) Utiliser 2 de ces vis et les visser tour à tour dans les 2 perçages libres afin extraire la douille conique.



- 3) Placer la nouvelle douille de sorte à engager les filetages de ses 3 vis. A l'aide d'un jet en bronze, aluminium, voire en bois frappez la douille pour provoquer l'emboîtement de la partie conique. Ensuite serrez à fond les 3 vis.



Montage de la vis ou « queue de cochon »

Cet accessoire permet de maintenir une pièce de bois. Dans premier temps on perce le bois avec une méche puis on visse la queue de cochon. L'ensemble est ensuite fixé au centre du mandrin par les 4 mors au niveau de l'épaulement.

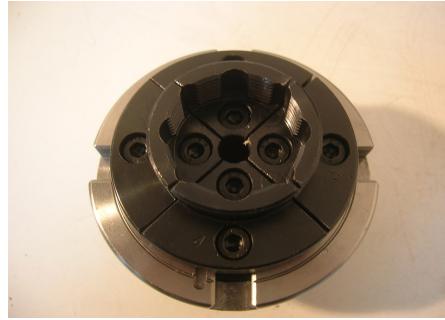
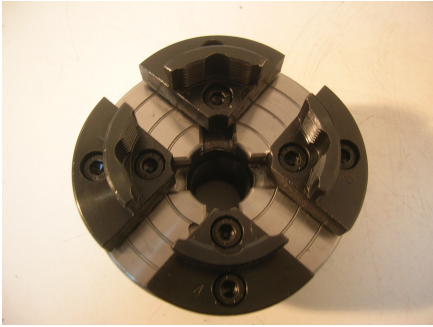
La contre pointe du tour à bois assure le maintien de l'autre coté de la pièce de bois.



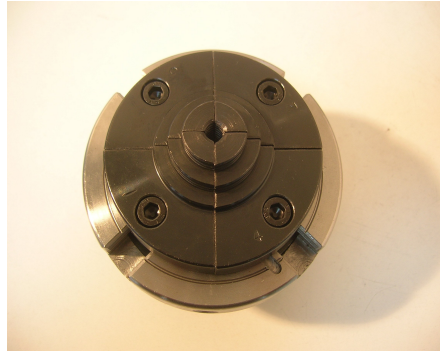
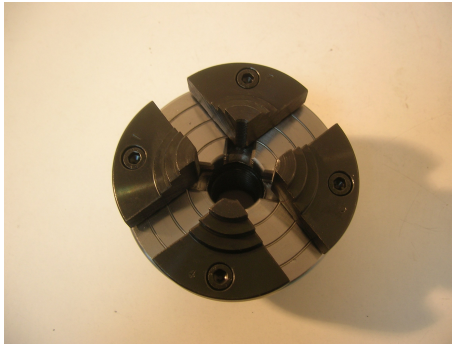
Démontage des mors

Les mors de chaque jeux sont numérotés de 1 à 4 et fixés sur les supports également repérés.

Jeu de mors monté d'origine : Ouverture 63mm Maxi – 37mm Mini



Jeu de mors non monté d'origine : Ouverture 31mm Maxi - 10mm Mini



La goupille de sécurité présente sur le mors N°4 de chaque jeu doit impérativement être conservée. Elle circule dans la rainure et assure la bonne mise en place des supports de mors et limite le recul.

