



PINCES À MAIN

POUR ÉCROUS À SERTIR

— MODE D'EMPLOI —

E-360NH



min.

M3



max.

M6

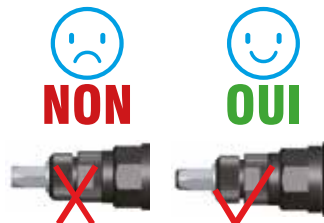
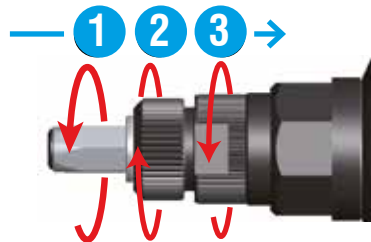
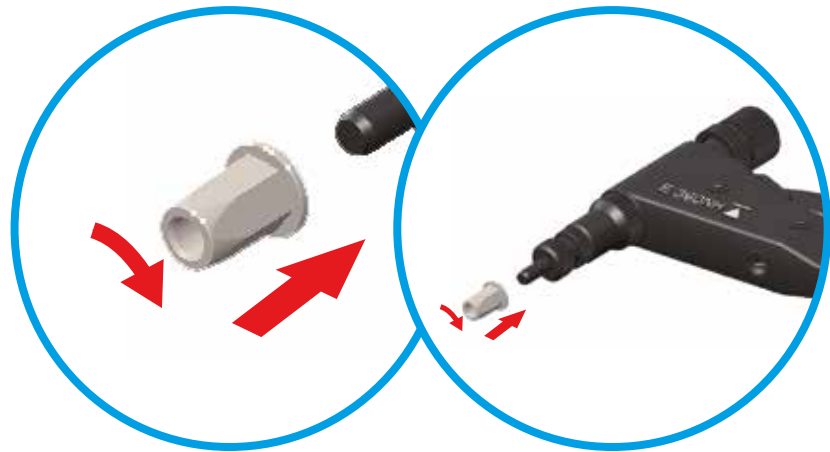


CARACTÉRISTIQUES ET DIMENSIONS DE LA PINCE

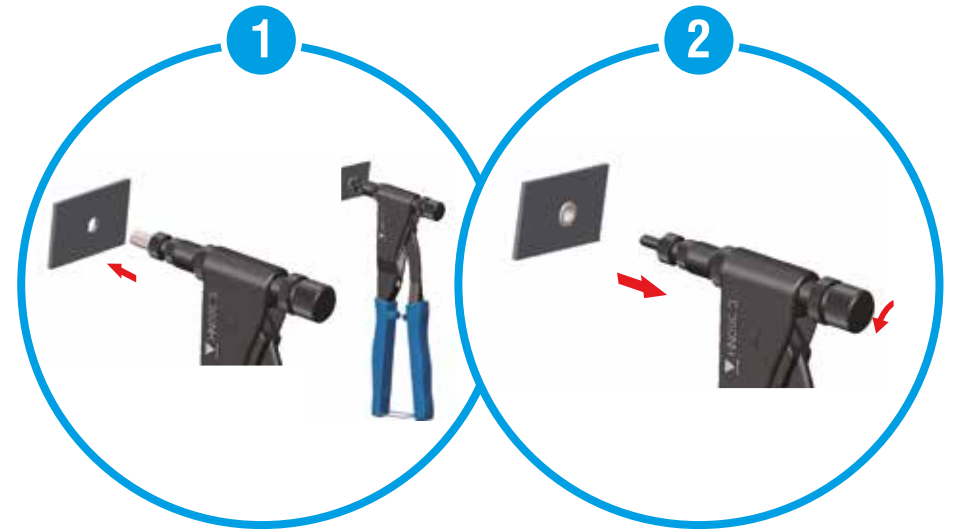
Capacité : M3 à M5 - M6 (aluminium et acier uniquement)
Longueur : 280 mm
Poids : 0.8 kg
Matière corps : Aluminium moulé
Matière poignées : Plastique ABS



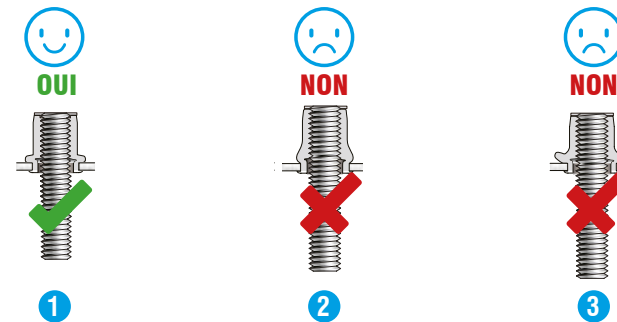
RÉGLAGE



UTILISATION



SERTISSAGE



- 1 Conforme
- 2 Partiel donc non-conforme
- 3 Sertissage excessif et non-conforme avec risque d'endommager le filetage intérieur de l'écrou et/ou le filetage du tirant.



FR
EN
PL

REPLACEMENT DES TIRANTS

1. DÉVISSER L'ENCLUME ET LE CONTRE-ÉCROU



2. RETRAIT DU TIRANT



3. REMPLACER LE TIRANT.
VISSER LE CONTRE-ÉCROU ET L'ENCLUME



Les dimensions enclume / tirant doivent être identiques



28 rue Paul Dubrule - 59810 LESQUIN - Tél. : 03 20 32 98 18 - www.scellit.com

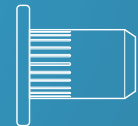
RIVET NUT SETTING TOOL USER MANUAL

E-360NH



DESIGNED IN FRANCE BY
Scell-it®

min.
M3
max.
M6

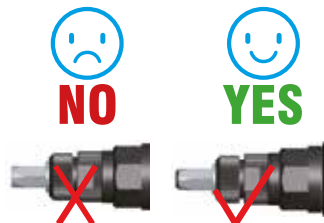
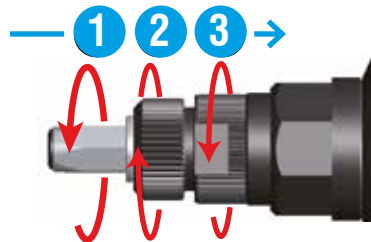
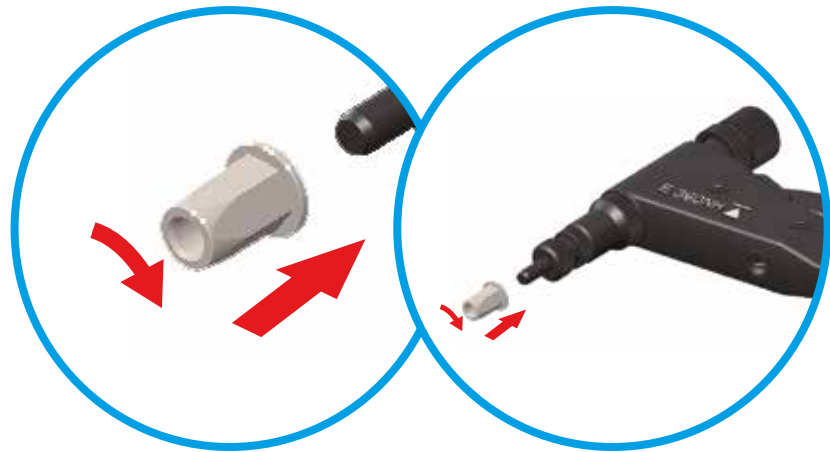


TOOL CAPACITIES AND SPECIFICATIONS

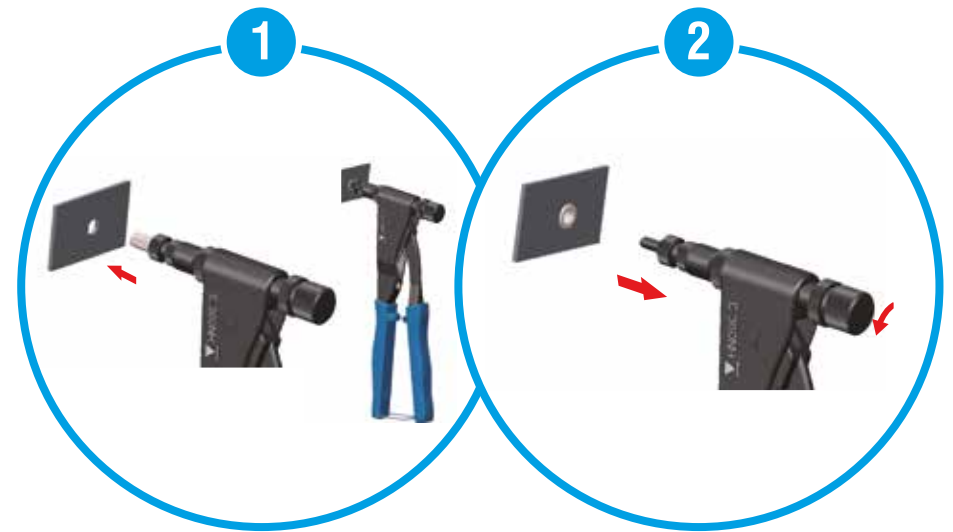
Capacities: M3 to M5 - M6 (aluminium and steel only)
Length: 280 mm
Weight: 0.8 kg
Body material: cast aluminium
Handles material: ABS



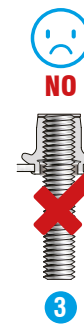
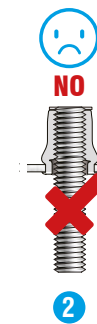
SETTING



OPERATION



FINISH SETTING



- 1 Correctly set
- 2 Not fully set
- 3 Over-set. Do not pull the rivnut up too tightly as you may strip the thread in the rivnut or damage the tool mandrel.

FR
EN
PL

UNINSTALLATION OF PULLER

1. SCREW OFF ANVIL AND LOCKNUT

2. PULL OUT THE PULLER



3. INSERT THE PULLER FROM THE TOOL BACK AND SCREW ON LOCKNUT THEN ANVIL



Note : anvil size and puller size shall be the same

Scell-it®

28 rue Paul Dubrule - 59810 LESQUIN - Tél. : 03 20 32 98 18 - www.scellit.com



NARZĘDZIE

DO NITONAKRĘTEK

INSTRUKCJA OBSŁUGI

E-360NH

DESIGNED IN FRANCE BY
Scell-it®



min.
M3



maks.
M6



ZAKRES NARZĘDZIA I SPECYFIKACJA

Zakres: M3 do M5 - M6 (tylko aluminium i stal)

Długość: 280 mm

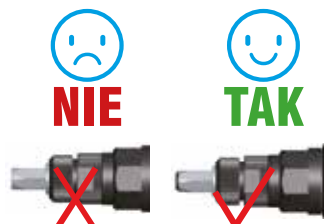
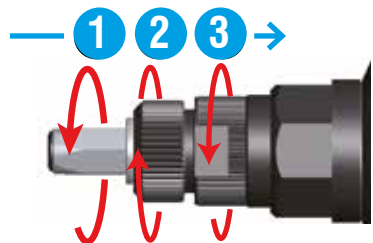
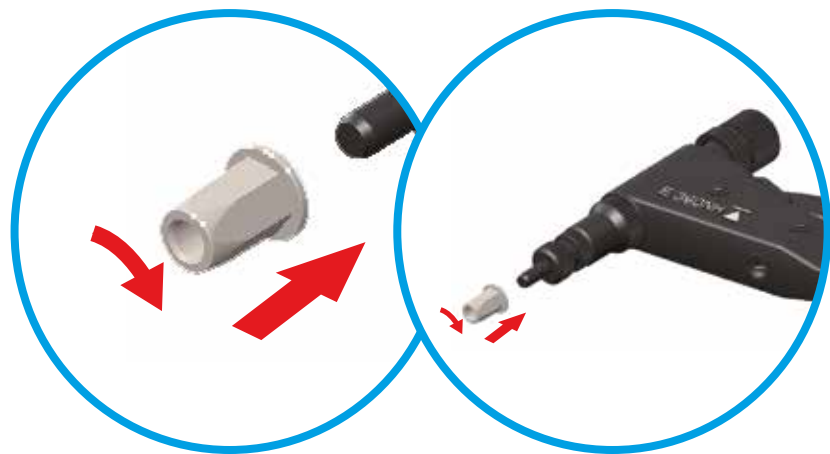
Waga netto: 0.8 kg

Materiał głowica: Aluminium

Materiał uchwyt: ABS plastik



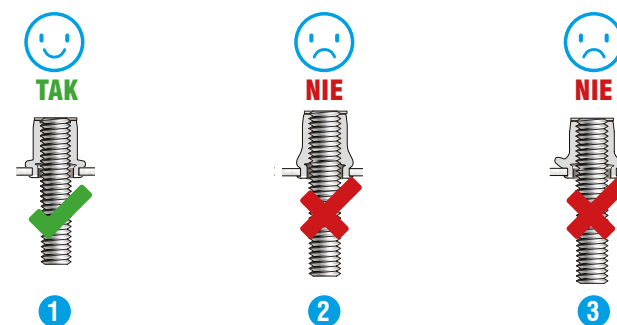
USTAWIENIA



EKSPLOATACJA



ZAKOŃCZ USTAWIENIA



- 1 Prawidłowo ustawienie
- 2 Nie w pełni ustawione
- 3 Przeciągnięcie. Nie zaciągaj zbyt mocno nitonakrętki, ponieważ możesz zerwać gwint w nitonakrętce lub uszkodzić trzpień narzędzia.

ODINSTALOWANIE TRZPIENIA

1. ODKRĘĆ NOSEK I NAKRĘTKĘ ZABEZPIEZAJĄCĄ



2. WYCIĄGNIJ TRZPIEŃ



3. UMIEŚĆ TRZPIEŃ Z TYŁU NARZĘDZIA
PRZYKRĘĆ NAKRĘTKĘ ZABEZPIEZAJĄCĄ
I NOSEK



Uwaga: rozmiar noska i rozmiar trzpienia muszą być takie same

Scell-it®