

## 1ATBUP BERMUDA CRUSHER

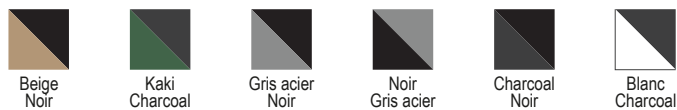
### Tissus

**8493 Sergé**  
65% coton 35% polyester 250 gr/m<sup>2</sup>  
**2080 Cordura®**  
100% polyamide

### Descriptif

Entrejambe 28 cm  
Tailles 0 à 6

### Coloris



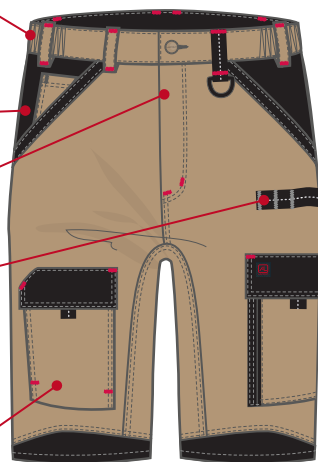
Ceinture droite élastiquée fermée par bouton

Poches italiennes avec entrées en Cordura® avec poche ticket droite

Braguette zippée

Sangle porte-outils

Poche cuisse droite avec soufflet bas sous rabat fermé à gripper caché

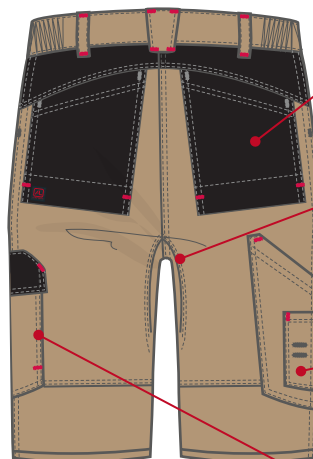


Poches revolver fermées par velcro avec renforts Cordura® et soufflet bas

Panneau d'aisance à l'entrejambe

Poche mètre avec surpoche crayon

Poche cuisse gauche avec soufflet bas et double entrée zippée sous rabat fermé à gripper caché



Date :    /    /  
Signature :