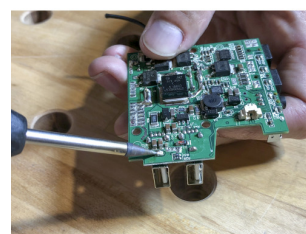
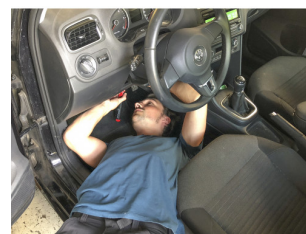


1204-LIT

Fer à souder rechargeable spécifique automobile



OUTILLAGE SPÉCIFIQUE AUTOMOBILE

WWW.SAM.EU

SAM Outillage

10 rue Camille de Rochetaillée - CS 10528
42000 Saint-Etienne Cedex 1
RCS Saint-Etienne n°338 002 231

SAM



DESCRIPTION

Fer à souder rechargeable spécifique automobile

Temps de chauffe : 10-15 secondes
Autonomie : 35min réelle
Utilisable même branché sur secteur (en chargement)
Batterie Lithium = 500-700 cycles de charges
Pas de 220v => aucun risque lié au courant.
30W : grande puissance pour un petit gabarit.
A l'inverse des fers à souder à gaz, celui-ci n'implique aucune flamme. Le feu est proscrit en garage pour des raisons de sécurité évidentes.
Aucun réglage comme avec les fers à gaz.
Aucune commande et envoi de gaz (logistiquement parlant, l'envoi de gaz est problématique. Ex : en avion)
Pas de câble. Très mobile et autonome.
Panne de précision pour les soudures fines (connecteurs, ...)
Panne universelle pour la soudure de câbles (ex : attache-remorque à câbler)
Panne pour les gaines thermo-rétractables : N'entre pas en contact avec la gaine donc ne la fait pas fondre.
Sa rapidité de chauffe facilite le travail : Pas besoin de mettre chauffer le fer 10-15 minutes avant de débiter le travail. Ici chauffe en 10-15 secondes.
Boîtier reste froid durant toute l'opération.
Prêt à l'emploi en 10 secondes
Pas de câble : mobilité maximale
Appareil : Fer à souder d'une puissance de 30W
Boîtier ergonomique et solide, bouton « marche - arrêt » coulissant +

bouton-poussoir pour activer la chauffe.Lampe LEDAlimentation par batterie lithium-ion 220 mAh 3,7V rechargeable. Accessoires contenus dans le kit : 3 pannes ¼ de tour : Panne universelle, panne à pointe fine et panne pour gaine thermo rétractableCâble chargement micro-USBRépose-ferFil Ø 1,0mmEponge de nettoyageCapuchon protecteur thermique et coupe-contact.

DONNÉES SPÉCIFIQUES

Désignation	FER A SOUDER RECHARGEABLE SPECIFIQUE AUTOMOBILE
Référence commerciale	1204-LIT
Poids (kg)	0.55
Garantie	M