



Seaux de maçon



Seaux DE PEINTRE

Gradués
Longueur utile 220 mm pour le CP 6
Longueur utile 300 mm pour le CP 14



SEAUX DE PEINTRE

| Gencode | Code | Référence | Désignation | Contenance | Cdt |
|--------------|--------|-----------|---------------|------------|--------|
| 346352108062 | 108006 | CP 6 | Orange brique | 6 L | par 10 |
| 346352108086 | 108008 | CP 6N | Noir | 6 L | par 10 |

| | | | | | |
|---------------|--------|--------|---------------|------|--------|
| 3463521080147 | 108014 | CP 14 | Orange brique | 14 L | par 10 |
| 3463521080161 | 108016 | CP 14N | Noir | 14 L | par 10 |

Règles ALUMINIUM

1 voile 2 alvéoles - 100 x 18 sans embout plastique

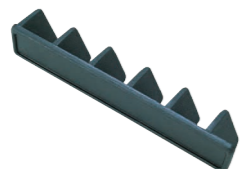


RÈGLES ALUMINIUM

| Gencode | Code | Référence | Désignation | Dimensions | Cdt |
|---------------|--------|-----------|-----------------|------------|-------|
| 3463520911008 | 091100 | RR 100 | Règle aluminium | 1,00 m | par 5 |
| 3463520911503 | 091150 | RR 150 | Règle aluminium | 1,50 m | par 5 |
| 3463520912005 | 091200 | RR 200 | Règle aluminium | 2,00 m | par 5 |
| 3463520912500 | 091250 | RR 250 | Règle aluminium | 2,50 m | par 5 |
| 3463520913002 | 091300 | RR 300 | Règle aluminium | 3,00 m | par 5 |
| 3463520913507 | 091350 | RR 350 | Règle aluminium | 3,50 m | par 5 |
| 3463520914009 | 091400 | RR 400 | Règle aluminium | 4,00 m | par 5 |
| 3463520915006 | 091500 | RR 500 | Règle aluminium | 5,00 m | par 5 |
| 3463520916003 | 091600 | RR 600 | Règle aluminium | 6,00 m | par 5 |

EMBOUT

S'adapte sur règle 100 x 18



RÈGLES ALUMINIUM

| | | | | | |
|---------------|--------|-------|------------------|----------|--|
| 3463520919998 | 091999 | EMB 1 | Embout plastique | 100 x 18 | |
|---------------|--------|-------|------------------|----------|--|

Seaux DE MAÇON

Corps gradué en polyéthylène noir
Oreilles renforcées
Nervures longitudinales
Anse acier galvanisé

CORPS MATIÈRE PLASTIQUE NOIRE

Anse Galva

| Gencode | Code | Référence | Désignation | Contenance | Cdt |
|---------------|--------|-----------|-------------|------------|--------|
| 3463521121086 | 112108 | S11P SO | Sans œillet | 11 L | par 10 |
| 3463521121031 | 112103 | S11N | Sans œillet | 11 L | par 10 |
| 3463521121048 | 112104 | S13N | Sans œillet | 13 L | par 10 |



Corps gradué en matière caoutchouteuse rouge
Grande résistance aux chocs, bords et oreilles renforcées
Nervures longitudinales
Anse acier galvanisé gros diamètre, œillets de renfort

CORPS MATIÈRE PLASTIQUE ROUGE

Œillets de renfort - Anse Galva

| | | | | | |
|---------------|--------|------|--------------|------|--------|
| 3463521121017 | 112101 | S11R | Avec œillets | 11 L | par 10 |
| 3463521121024 | 112102 | S13R | Avec œillets | 13 L | par 10 |



Seaux AGRICOLES

Corps gradué en polyéthylène noir
Grande résistance aux chocs
Anse acier galvanisé munie d'une poignée en plastique avec ou sans œillets de renfort

CORPS MATIÈRE PLASTIQUE NOIRE

Anse Galva - Poignée plastique

| | | | | | |
|---------------|--------|-------|-------------|------|--------|
| 3463521121079 | 112107 | SV16N | Sans œillet | 16 L | par 10 |
|---------------|--------|-------|-------------|------|--------|



Corps gradué en polyéthylène noir
Grande résistance aux chocs
Anse acier galvanisé munie d'une poignée en plastique avec ou sans œillets de renfort

CORPS MATIÈRE PLASTIQUE VERTE

Anse Galva - Poignée plastique

| | | | | | |
|---------------|--------|-------|--------------|------|--------|
| 3463521121062 | 112106 | SV16V | Sans œillets | 16 L | par 10 |
| 3463521121116 | 112111 | SV18V | Sans œillets | 18 L | par 10 |



Corps gradué en matière caoutchouteuse rouge
Grande résistance aux chocs
Anse acier galvanisé munie d'une poignée en plastique avec ou sans œillets de renfort

CORPS MATIÈRE PLASTIQUE ROUGE

Œillets de renfort - Anse Galva - Poignée plastique

| | | | | | |
|---------------|--------|---------|--------------|------|--------|
| 3463521121055 | 112105 | SV16/OR | Avec œillets | 16 L | par 10 |
| 3463521121109 | 112110 | SV18/OR | Avec œillets | 18 L | par 10 |

