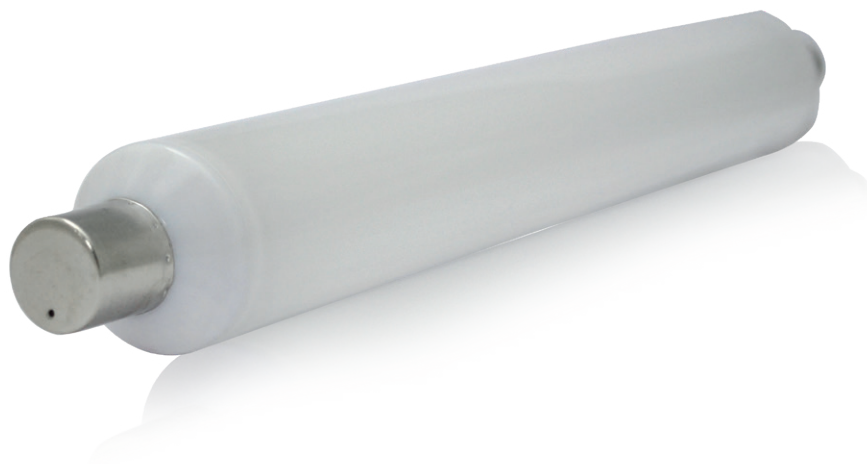


## TUBE SALLE DE BAIN LED S19 9W - 880 LM - 3000K

REF : 76095



### Ref. 76095

Produit : Type S19

**Lumens : 880 Lm**

Puissance absorbée : 9W

Puissance restituée :  $\approx$ 80W

Température couleur : 3000K

Dimensions ( $\varnothing \times L$ ) :  $\varnothing$ 36 x 308 mm

**Dimmable : Non**

Emballage : Boite

EAN : 3701124409782

UV : pas d'émission UV

Infrarouge : pas d'émission d'infrarouge

### Paramètres Optiques

Efficacité Lumineuse :  $> 90\%$

Index Rendu Couleur (IRC) :  $> 80$

Lumens / watt :  $\approx 97.78$  Lm/w

### Paramètres Electriques

\*Classification énergétique : 

Tension entrée : 220-240V AC

Fréquence : 50~60Hz

Puissance à l'allumage :  $> 95\%$

Température et humidité de travail :

$-20\text{ }^{\circ}\text{C}$ -  $+45\text{ }^{\circ}\text{C}$ / $10\%$ - $70\%$

Facteur de puissance : 0,5

Allumage : Immédiat

Angle :  $330^{\circ}$

Matériaux utilisés : PC + Aluminium

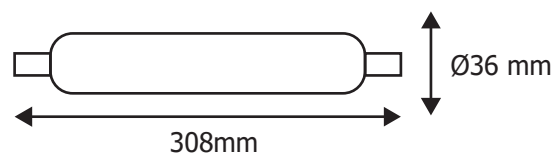
Durée de vie théorique de la LED : 30,000 Heures

ON/OFF  $> 100\ 000$

Indice de protection IP : IP20

Poids Net :  $\approx 0,090$  Kg

### Dimensions



*\*nouveau classement énergétique conforme à la réglementation en vigueur depuis le 01/09/2021*

*Les normes internationales fixent la tolérance du flux lumineux et de la charge associée à  $\pm 10\%$ . La température des couleurs est soumise à une tolérance pouvant aller jusqu'à  $\pm 150^{\circ}$  Kelvin par rapport à la valeur nominale*

*Les produits présentés dans les documents, offres commerciales, catalogues ou fiches techniques sont soumis à modification sans préavis.*

*Les caractéristiques ne deviennent contractuelles qu'après accord écrit de la direction de MIIDEX LIGHTING.*

## TUBE SALLE DE BAIN LED S19 9W - 880 LM - 4000K

REF : 76096



### Ref. 76096

Produit : Type S19

**Lumens : 880 Lm**

Puissance absorbée : 9W

Puissance restituée :  $\approx 80W$

Température couleur : 4000K

Dimensions (L x Ø) : 308 x Ø36 mm

**Dimmable : Non**

Emballage : Boite

EAN : 3701124409799

UV : pas d'émission UV

Infrarouge : pas d'émission d'infrarouge

### Paramètres Optiques

Efficacité Lumineuse :  $> 90\%$

Index Rendu Couleur (IRC) :  $> 80$

Lumens / watt :  $\approx 97.78$  Lm/w

### Paramètres Electriques

\*Classification énergétique : 

Tension entrée : 220-240V AC

Fréquence : 50~60Hz

Puissance à l'allumage :  $> 95\%$

Température et humidité de travail :

$-10\text{ }^{\circ}\text{C}$ -  $+45\text{ }^{\circ}\text{C}$ / $10\%$ - $70\%$

Allumage : Immédiat

Facteur de puissance = 0.5

Angle :  $160^{\circ}$

Matériaux utilisés : PC + Aluminium

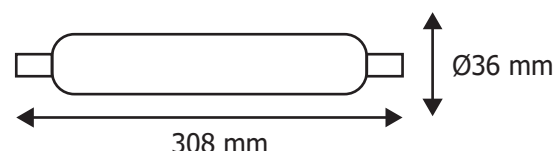
Durée de vie théorique de la LED : 30,000 Heures

ON/OFF  $> 100\ 000$

Indice de protection IP : IP20

Poids Net :  $\approx 0,066$ Kg

### Dimensions



*\*nouveau classement énergétique conforme à la réglementation en vigueur depuis le 01/09/2021*

*Les normes internationales fixent la tolérance du flux lumineux et de la charge associée à  $\pm 10\%$ . La température des couleurs est soumise à une tolérance pouvant aller jusqu'à  $\pm 150^{\circ}$  Kelvin par rapport à la valeur nominale*

*Les produits présentés dans les documents, offres commerciales, catalogues ou fiches techniques sont soumis à modification sans préavis.*

*Les caractéristiques ne deviennent contractuelles qu'après accord écrit de la direction de MIIDEX LIGHTING.*