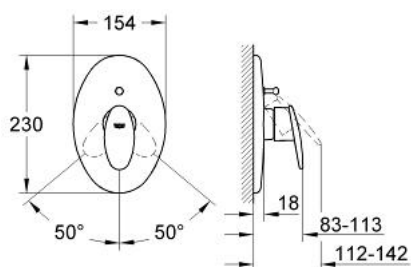


## 19 532 000 TARON FAÇADE POUR MITIGEUR MONOCOMMANDE 2 SORTIES (POUR INSTALLATION DOUCHE OU BAIN/DOUCHE)

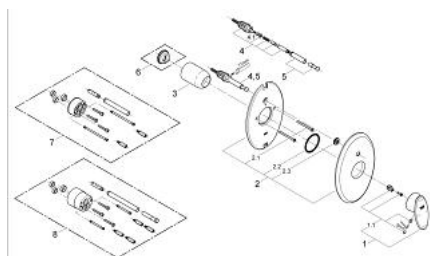


### DESCRIPTION DU PRODUIT

- Colour: Chromé
- A ASSOCIER IMPERATIVEMENT AVEC :
- 33 961 Partie encastrée universelle pour mitigeur monocommande 1/2"
- Livré sans corps encastré (à commander séparément)
- Inverseur automatique pour 2 sorties
- Rosace étanche
- Fixation dissimulée
- Limiteur de température en option (46308)
- GROHE Finition Longue Durée



## 19 532 000 TARON FAÇADE POUR MITIGEUR MONOCOMMANDE 2 SORTIES (POUR INSTALLATION DOUCHE OU BAIN/DOUCHE)



### PIÈCES DÉTACHÉES, janvier 2002 – now

- 1: Tête complète (Référence 46378000)
  - 1.1: Set de fixation (Référence 46372V00)
  - 2: Rosace (Référence 46390000)
  - 2.1: Vis de rosace (Référence 47460000)
  - 2.2: Joint torique 35 x 2 (Référence 0431900M)
  - 2.3: Joint (Référence 0458800M)
  - 3: Capuchon de recouvrement (Référence 02693000)
  - 4: 3-way diverter valve and trim (Référence 46133000)
  - 4.1: Joint torique 6 x 2 (Référence 0128300M)
  - 5: Bouton d'inverseur (Référence 46391000)
  - 6: Limiteur de température (Référence 46308000)\*
  - 7: Rallonge (Référence 46191000)\*
  - 8: Rallonge (Référence 46343000)\*
- \*Accessoires spéciaux