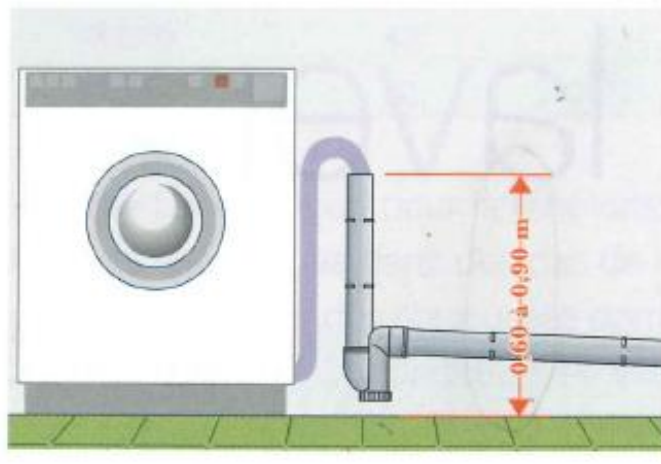
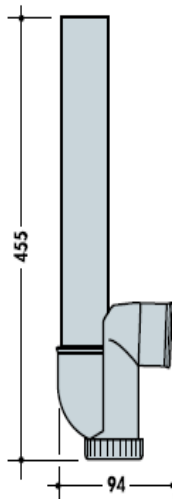
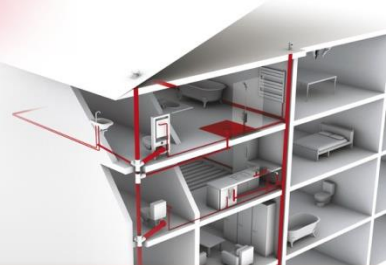


# Siphons Siphon MAL à sortie horizontale

Références : 1YH42C



## ■ FONCTION :

Le siphon de machine à laver 1YH42C permet de recevoir les eaux de machines à laver le linge ou la vaisselle et de les évacuer horizontalement.

## ■ DESCRIPTION :

Le siphon de machine à laver 1YH42C à sortie horizontale est monobloc et muni d'un bouchon pour le nettoyage.

## ■ CARACTERISTIQUES :

Matière : PVC-C  
 Résistance aux eaux chaudes : température de 90°C  
 Résistance au feu : Classement M1  
 Garde d'eau : 50 mm  
 Diamètre d'évacuation : 40 mm  
 Débit : 0,83l/s

## ■ MISE EN OEUVRE :

Le siphon de machine à laver 1YH42C est fixé au mur à l'aide de 2 colliers Ø40.  
 La partie supérieure du siphon sera positionnée à une hauteur entre 60 et 90 cm du sol.  
 Pour réaliser une sortie verticale, un coude mâle-femelle Ø40 doit être installé.

## ■ QUALITE - ENVIRONNEMENT :

ISO 9001  
 ISO 14001  
 BUREAU VERITAS  
 Certification

