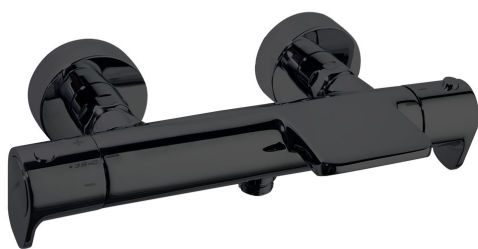


Ramon Soler®

Alexia negro mate, termostático de baño- ducha salida cascada

Referencia:	363901SNM	Codigo SAP:	36C302315
Serie:	ALEXIA		
Clasificacion:	BAÑO		
Subclasificacion:	BAÑERA		
Acabado:	NEGRO MATE		

Características técnicas



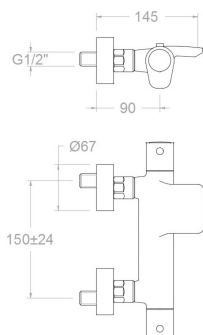
- Cartucho Termostático $\varnothing 34$.
- Distribuidor 2 vias con cierre
- Caudal a 3 bar: 20 l/min en salida de baño y 12 l/min en salida de ducha.
- Resistente al choque térmico y químico antilegionela.
- Garantía de 5 años en grifería y 2 años en complementos.
- Presión de uso entre 1-5 bar. Recomendada 3 bar.
- Resiste presiones estáticas igual o inferior a 10 bar y golpes de ariete de 25 bar.
- Nivel acústico a 3 bar: inferior a 20 dB.
- Prestaciones de confort a nivel de fidelidad, sensibilidad y constancia en la selección de la temperatura.
- Temperatura recomendada de agua caliente 55°C. Temperatura máxima de uso 65°C. Máximo 1h a 90°C.
- Instalación mínima recomendada con calentadores a gas o eléctricos a partir de 10 litros y una potencia de 18 Kw.
- Rápida respuesta a variaciones de temperatura. Tiempo máximo 1 segundo.
- Cartucho termostático con Sistema Hot Block de seguridad antiquemaduras.
- Sistema Termostop de bloqueo de la temperatura a 38°.
- Sistema Cooltouch que mantiene las griferías frías-templadas al tacto.

Ensayos

- Ensayos de estanquidad, caudal, comportamiento mecánico bajo presión, resistencia mecánica, dimensiones, acústica y corrosión, realizados según las exigencias de las Normas Europeas EN 1111 y EN 248.

Composicion y recambios

- Anillo limitador de temperatura: ALT5 (261920)
- Volante Tem.: 3651INM (36Z303049)
- Volante caudal: 3659INM (36Z303063)
- Tuerca cartucho : TSC351 (250863)
- Cartucho termostático: 1701T (261919)
- Inversor : 4001 (251412)
- Racord de ducha : RD04M (224934)
- Floron + excéntrica : 1326NM (AAZ303195)
- Asiento : AGTI (300259)
- Tuerca de asiento : T3/4TNM (AAZ303198)
- Tapa del volante : 3761NM (AAZ303052)
- Valvula antiretorno : ARD15 (181680)

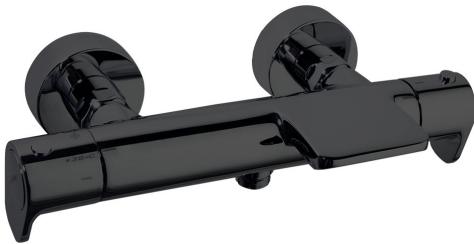


Alexia matt black, thermostatic bath shower mixer with cascade spout

Reference:	363901SNM	SAP code:	36C302315
Serie:	ALEXIA		
Classification:	BATH		
Subclassification:	BATHTUB		
Finish:	BLACK MATTE		

Technical characteristics

- Thermostatic cartridge Ø34.
- Diverter 2 ways with closure.
- Flow rate at 3 bar: 20 l/min through bath outlet and 12 l/min through shower outlet.
- Thermal shock resistant and anti-Legionella chemical.
- Guarantee of 5 year for tapware and 2 years for accesories.
- Use pressure between 1-5 bar. Recomendated pressure 3 bar.
- Resists static pressure equal to or less than 10 bar and water hammer up to 25 bar.
- 3 bar acoustic level less than 20 dB.
- Comfort benefits of fidelity, sensibility and constancy in temperature selection.
- Recomendated temperature for hot water: 55°C. Maximum temperature of use: 65°C up to 1 hour at 90°C.
- Minimum installation required with gas or electrical water heaters from 10 liters with 18 Kw of power.
- Quick response to temperature variations. Maximum time of 1 second.
- Thermostatic cartridge with Hot Block system for anti burn safety.
- Termostop system for blocking temperature at 38°C.
- Cooltouch system that maintains the tapware cold-temperate to the touch.

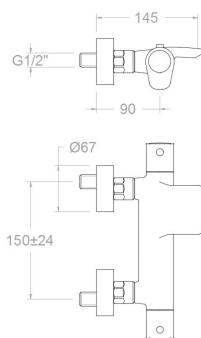


Tests

- Water tightness, flow rate, mechanical behavior under pressure, mechanical resistance, dimensional, acoustical and corrosion test according to european standards EN 1111 and EN 248.

Composition and spare parts

- Temperature limiter ring: ALT5 (261920)
- Handle wheel temperature: 3651INM (36Z303049)
- Handle wheel flow: 3659INM (36Z303063)
- Cartridge nut: TSC351 (250863)
- Thermostatic cartridge: 1701T (261919)
- Diverter valve: 4001 (251412)
- Shower connector: RD04M (224934)
- Escutcheon + Eccentric: 1326NM (AAZ303195)
- Seat: AGTI (300259)
- Screw seat: T3/4TNM (AAZ303198)
- Handle wheel cover: 3761NM (AAZ303052)
- Check valve: ARD15 (181680)

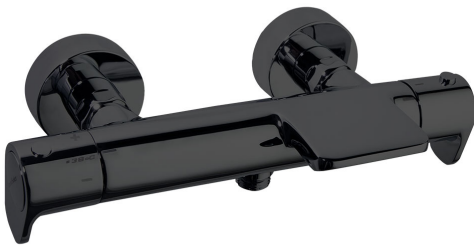


Alexia noir mat, thermostatique de bain-douche sortie cascade

Référence:	363901SNM	Code SAP:	36C302315
Série:	ALEXIA		
Classification:	BAIN		
Sous-classification:	BAIGNOIRE		
Fini:	NOIR MAT		

Caractéristiques techniques

- Cartouche Thermostatique $\varnothing 34$.
- Distributeur 2 voies avec fermeture
- Débit à 3 bar: 20 l/min en sortie bain et 12 l/min en sortie douche.
- Résistent au choc thermique et chimique anti-légionelle.
- Garantie de 5 ans en robinetterie et 2 ans en compléments.
- Pression d'utilisation entre 1-5 bar. Recommandée à 3 bar.
- Résiste pressions statiques égal ou inférieur à 10 bar et coups de bélier de 25 bar.
- Niveau acoustique à 3 bar: inférieur à 20 dB.
- Prestacions de confort au niveau de fidélité, sensibilité et contance dans la sélection de la température.
- Température recommandée d'eau chaude 55°C. température maximum d'utilisation 65°C. maximum 1h à 90°C.
- Installation minimum recommandée avec Chauffe-eau à gaz ou électrique à partir de 10 litres et une puissance de 18 Kw.
- Rapide réponse à variations de température. Temps maximum 1 seconde.
- Cartouche Thermostatique avec système Hot Block de sécurité anti-brullure.
- Système Termostop de blocage de la température à 38°.
- Système Cooltouch qui garde la robinetterie froids-chaudes au toucher.

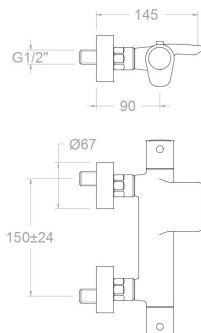


Essais

- Essais d'étanchéité, débit, comportement mécanique sous pression, résistance mécanique, dimensions, acoustique et corrosion, fait selon les exigences des Normes Européenne EN 1111 et EN 248.

Composition et pièces de rechange

- Baigne limiteur de température: ALT5 (261920)
- Croisillon de température: 3651INM (36Z303049)
- Croisillon de débit: 3659INM (36Z303063)
- Écrou de cartouche: TSC351 (250863)
- Cartouche thermostatique: 1701T (261919)
- Inverseur: 4001 (251412)
- Raccord de douche: RD04M (224934)
- Rosace + Excentrique: 1326NM (AAZ303195)
- Siège: AGTI (300259)
- Écrou siège: T3/4TNM (AAZ303198)
- Enjoliveur du croisillon: 3761NM (AAZ303052)
- Clapet anti-retour: ARD15 (181680)



ALEXIA Thermostat Wannenfäll- und Brausebatterie mit Schwallauslauf schwarz matt

Referenz: **363901SNM** SAP code: **36C302315**

Serie: ALEXIA

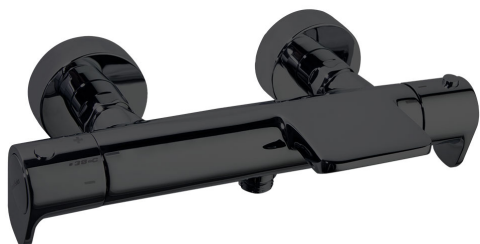
Klassifizierung: WANNENFÜLL

Unterklassifizierung: WANNENFÜLL

Beendet: MATTE SCHWARZ

Technische eigenschaften

- Thermostat-Kartusche $\varnothing 34$.
- 2-Wege-Umsteller mit Stop.
- Durchfluss bei 3 bar: 20 l/min ausgang Wannenfäll und 12 l/min ausgang Brausebatterie.
- Widerstandsfähigkeit bei Anti-Legionellen Temperaturschock.
- Garantie von 5 Jahre in Armaturen und 2 Jahre in Zubehöre- und Komponenten.
- Benutzungsdruck zwischen 1 bis 5 bar. Optimales Benutzungsdruck bei 3 bar.
- Druckdicht bei Werten gleich oder unterhalb der 10 bar und Rückschläge von 25 bar.
- Geräuscherzeugung bei 3 bar: bleiben unterhalb der 20 dB.
- Die Komfortleistungen auf Niveau von Treue, Sensibilität und Beständigkeit bei Temperaturen Auswahl.
- Heisswassertemperatur-Empfehlung von 55°C . Maximale Temperatur bei 65°C . Maximal 1 Stunde bei 90°C .
- Minimum durchflussvolum von 10 liters für Warmwasserboiler und minimum Potenz von 18 Kw.
- Schnell Reaktion, weniger als 1 Sekunde auf Temperatur- und Durchflussänderung.
- Thermostat-Kartusche mit Hotblock Sicherheitssysteme um Verbrennungen zu vermeiden.
- Termostop-System mit Temperatursperre bei 38°C .
- Der Cooltouch Systeme haltet die Thermostatarmaturen unter eine angenehme Temperatur.

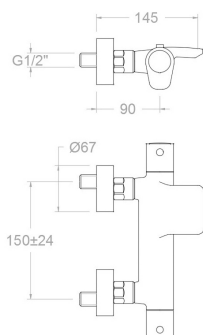


Tests

- Dichtungprüfung, Durchflussprüfung, Mechanische Druckprüfung, Widerstandprüfung, Maßprüfung, Geräuscherprüfung, Korrosiverprüfung, gegenüber EN 1111 und EN 248.

Zusammensetzung und ersatzteile

- Temperaturbegrenzungsring: ALT5 (261920)
- Griff Temperatur: 3651INM (36Z303049)
- Griff Durchfluss: 3659INM (36Z303063)
- Kartuschenmutter: TSC351 (250863)
- Thermostatkartusche: 1701T (261919)
- Umsteller: 4001 (251412)
- Brauseschlauchanschluss: RD04M (224934)
- S-Anschluss + Zierblende: 1326NM (AAZ303195)
- Befestigungssitz: AGTI (300259)
- Mutter für Befestigungssitz: T3/4TNM (AAZ303198)
- Griff-Abdeckkappe: 3761NM (AAZ303052)
- Rückflussverhinderungsventil : ARD15 (181680)







Industias Ramon Soler, S.A.
Vallespir, 26
Pol.Ind.Fontsanta
08970 Sant Joan Despí
Barcelona - Spain
Tel. (+34) 933 738 001
Fax (+34) 933 737 858
info@rsramonsoler.com

www.ramonsoler.net