

GEBERIT WC

BÂTI-SUPPORT DUOFIX ÉTROIT + RÉSERVOIR SIGMA



INFORMATIONS GÉNÉRALES

Caractéristiques techniques :

- Conçu pour une installation en applique et en cloison sèche
- Pour WC suspendus rallongé jusqu'à 70 cm
- Rinçage simple touche, double touche ou interrompable
- Quatre points de fixation, pieds supports réglables de 0 à 20 cm
- Réservoir à encastrer pivotant 180° avec déclenchement frontal et isolé contre la condensation
- Alimentation à l'arrière ou par le haut au centre
- Possibilités de fixation pour raccordement électrique
- Satisfait les plus hautes exigences d'insonorisation et de protection contre l'incendie
- Pression dynamique : 0,1 - 10 bar
- Température maximale de l'eau : 25 °C
- Volume de chasse, réglage d'usine : 6 et 3 l
- Grand volume de chasse, plage de réglage : 4,5 / 6 / 7,5 l
- Petit volume de chasse, plage de réglage : 3 - 4 l


Utilisation :

- Pour la construction en cloison sèche
- Pour montage dans parois en applique à hauteur de local ou partielle
- Pour montage sur parois d'installation à hauteur du local
- Pour montage dans des parois de cloison sèche monocoque
- Pour montage dans des locaux étroits et des niches
- Pour WC suspendus avec dimensions de raccordement selon EN 33:2011

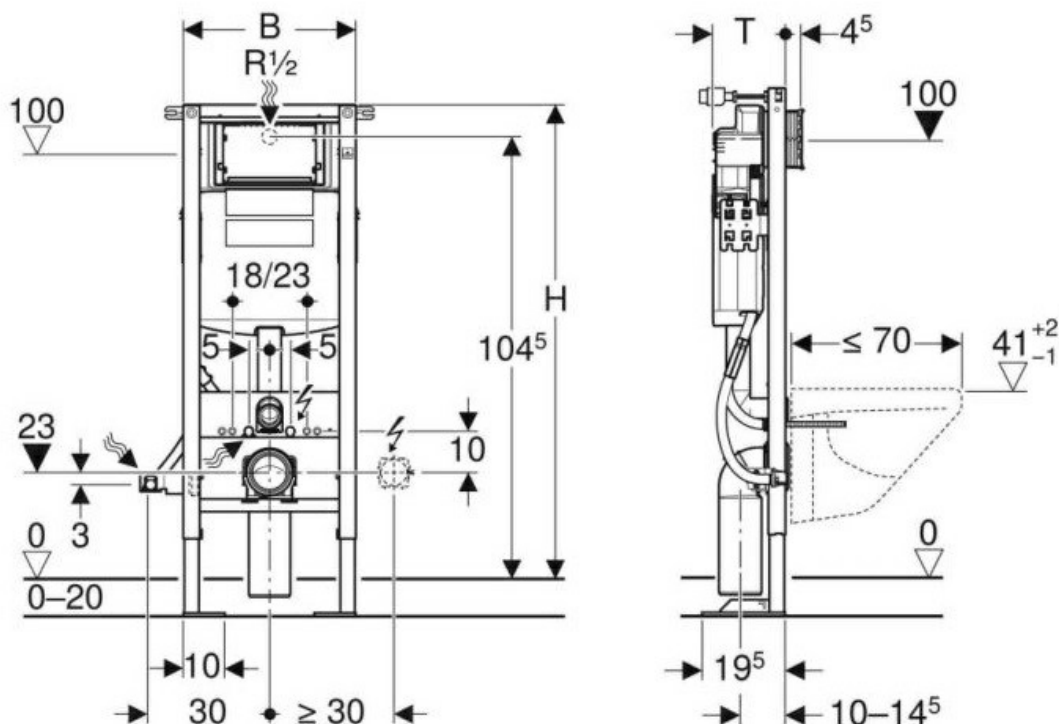
CARACTÉRISTIQUES TECHNIQUES

Chrono :	746715
Réf fournisseur :	111.389.00.5
Désignation :	BATI-SUPPORT DUOFIX A/PORT MODEL ETROIT 415mm
Article :	Autoportant
Hauteur (mm) :	1120
Largeur (mm) :	420
Profondeur (mm) :	170
Plage de pression (bar) :	0,1 - 10
Température max (°C) :	25

RÉFÉRENCES

CHRONO	RÉF FOURNISSEUR	DÉSIGNATION	ARTICLE	HAUTEUR (MM)	LARGEUR (MM)	PROFONDEUR (MM)	PLAGE DE PRESSION (BAR)	TEMPÉRATURE MAX (°C)
746715 	111.389.00.5	BATI-SUPPORT DUOFIX A/PORT MODEL ETROIT 415mm	Autoportant	1120	420	170	0,1 - 10	25

SCHÉMAS TECHNIQUES



INFORMATIONS LOGISTIQUES



3598647467159

Hauteur de l'article (centimètre) :

45

Largeur de l'article (centimètre) :

113.2