

Ramon Soler[®]

Tzar negro mate, termostático de ducha empotrado 1 vía con placa metálica

Referencia: **342411SNM** Codigo SAP: **34D302493**

Serie: TZAR

Clasificación: BAÑO

Subclasificación: DUCHA

Acabado: NEGRO MATE

Características técnicas

- Cartucho Termostático ø34.
- Montura ceramica G3/4 de 90°.
- Caudal a 3 bar: 24 l/min.
- Resistente al choque térmico y químico antilegionela.
- Garantía de 5 años en grifería y 2 años en complementos.
- Presión de uso entre 1-5 bar. Recomendada 3 bar.
- Resiste presiones estáticas igual o inferior a 10 bar y golpes de ariete de 25 bar.
- Nivel acústico a 3 bar: inferior a 20 dB.
- Prestaciones de confort a nivel de fidelidad, sensibilidad y constancia en la selección de la temperatura.
- Temperatura recomendada de agua caliente 55°C. Temperatura máxima de uso 65°C. Máximo 1h a 90°C.
- Instalación mínima recomendada con calentadores a gas o eléctricos a partir de 10 litros y una potencia de 18 Kw.
- Rápida respuesta a variaciones de temperatura. Tiempo máximo 1 segundo.
- Cartucho termostático con Sistema Hot Block de seguridad antiquemaduras.
- Sistema Termostop de bloqueo de la temperatura a 38°.

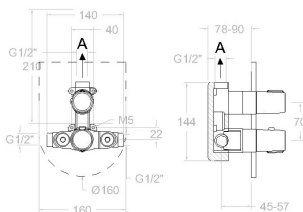


Ensayos

- Ensayos de estanquidad, caudal, comportamiento mecánico bajo presión, resistencia mecánica, dimensiones, acústica y corrosión, realizados según las exigencias de las Normas Europeas EN 1111 y EN 248.

Composicion y recambios

- Volante Tem.: 345000NM (34Z303066)
- Volante caudal: 345100NM (34Z303069)
- Distribuidor : 1703C3/4 (AAZ302978)
- Conjunto empotrado: CEMPTE01NM (AAZ303204)
- Cartucho termostático: 1703T (AAZ302240)
- Placa embellecedora : KTU1NM (AAZ303119)
- Camisa distribuidor: CEMPMO01NM (AAZ303201)



Tzar matt black, thermostatic concealed mixer 1 way with ultraslim metallic plate

Reference: **342411SNM** SAP code: **34D302493**

Serie: TZAR

Classification: BATH

Subclassification: SHOWER

Finish: BLACK MATTE

Technical characteristics



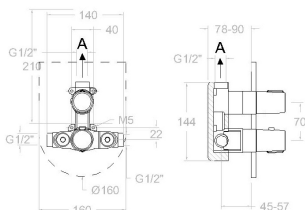
- Thermostatic cartridge Ø34.
- Ceramic headwork G3/4 of 90°.
- Flow rate at 3 bar: 24 l/min.
- Thermal shock resistant and anti-Legionella chemical.
- Guarantee of 5 year for tapware and 2 years for accesories.
- Use pressure between 1-5 bar. Recomendated pressure 3 bar.
- Resists static pressure equal to or less than 10 bar and water hammer up to 25 bar.
- 3 bar acoustic level less than 20 dB.
- Comfort benefits of fidelity, sensibility and constancy in temperature selection.
- Recomendated temperature for hot water: 55°C. Maximum temperature of use: 65°C up to 1 hour at 90°C.
- Minimum installation required with gas or electrical water heaters from 10 liters with 18 Kw of power.
- Quick response to temperature variations. Maximum time of 1 second.
- Thermostatic cartridge with Hot Block system for anti burn safety.
- Termostop system for blocking temperature at 38°C.

Tests

- Water tightness, flow rate, mechanical behavior under pressure, mechanical resistance, dimensional, acoustical and corrosion test according to european standards EN 1111 and EN 248.

Composition and spare parts

- Handle wheel temperature: 345000NM (34Z303066)
- Handle wheel flow: 345100NM (34Z303069)
- Ceramic diverter: 1703C3/4 (AAZ302978)
- Concealed set: CEMPTE01NM (AAZ303204)
- Thermostatic cartridge: 1703T (AAZ302240)
- Wall plate: KTU1NM (AAZ303119)
- Distributor shirt: CEMPMO01NM (AAZ303201)



Tzar noir mat, thermostatique de douche encastré 1 voie avec plaque métallique

Référence: **342411SNM** Code SAP: **34D302493**

Série: TZAR

Classification: BAIN

Sous-classification: DOUCHE

Fini: NOIR MAT

Caractéristiques techniques

- Cartouche Thermostatique $\varnothing 34$.
- Tête céramique G3/4 de 90°.
- Débit à 3 bar: 24 l/min.
- Résistent au choc thermique et chimique anti-légionelle.
- Garantie de 5 ans en robinetterie et 2 ans en compléments.
- Pression d'utilisation entre 1-5 bar. Recommandée à 3 bar.
- Résiste pressions statiques égal ou inférieur à 10 bar et coups de bélier de 25 bar.
- Niveau acoustique à 3 bar: inférieur à 20 dB.
- Prestacions de confort au niveau de fidélité, sensibilité et contance dans la sélection de la température.
- Température recommandée d'eau chaude 55°C. température maximum d'utilisation 65°C. maximum 1h à 90°C.
- Installation minimum recommandée avec Chauffe-eau à gaz ou électrique à partir de 10 litres et une puissance de 18 Kw.
- Rapide réponse à variations de température. Temps maximum 1 seconde.
- Cartouche Thermostatique avec système Hot Block de sécurité anti-brullure.
- Système Termostop de blocage de la température à 38°.

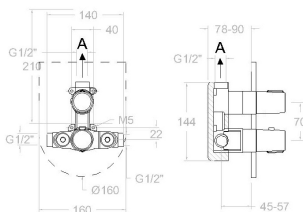


Essais

- Essais d'étanchéité, débit, comportement mécanique sous pression, résistance mécanique, dimensions, acoustique et corrosion, fait selon les exigences des Normes Européenne EN 1111 et EN 248.

Composition et pièces de rechange

- Croisillon de température: 345000NM (34Z303066)
- Croisillon de débit: 345100NM (34Z303069)
- Distributeur: 1703C3/4 (AAZ302978)
- Encastre set: CEMPTE01NM (AAZ303204)
- Cartouche thermostatique: 1703T (AAZ302240)
- Plaque enjoliveur: KTU1NM (AAZ303119)
- Chemise distributeur: CEMPMO01NM (AAZ303201)



TZAR Unterputz-Thermostat 1 Weg, Metall-Zierblende, schwarz matt

Referenz: **342411SNM** SAP code: **34D302493**

Serie: TZAR

Klassifizierung: WANNENFÜLL

Unterklassifizierung: BRAUSEBATTERIE

Beendet: MATTE SCHWARZ

Technische eigenschaften

- Thermostat-Kartusche $\varnothing 34$.
- Ventileinsatz keramisch G3/4 90°.
- Durchfluss bei 3 bar: 24 l/min.
- Widerstandsfähigkeit bei Anti-Legionellen Temperaturschock.
- Garantie von 5 Jahre in Armaturen und 2 Jahre in Zubehöre- und Komponenten.
- Benutzungsdruck zwischen 1 bis 5 bar.Optimales Benutzungsdruck bei 3 bar.
- Druckdicht bei Werten gleich oder unterhalb der 10 bar und Rückschläge von 25 bar.
- Geräuscherzeugung bei 3 bar: bleiben unterhalb der 20 dB.
- Die Komfortleistungen auf Niveau von Treue, Sensibilität und Beständigkeit bei Temperaturen Auswahl.
- Heisswassertemperatur-Empfehlung von 55°C. Maximale Temperatur bei 65°C. Maximal 1 Stunde bei 90°C.
- Minimum durchflussvolum von 10 liters für Warmwasserboiler und minimum Potenz von 18 Kw.
- Schnell Reaktion, weniger als 1 Sekunde auf Temperatur- und Durchflussänderung.
- Thermostat-Kartusche mit Hotblock Sicherheitssysteme um Verbrennungen zu vermeiden.
- Termostop-System mit Temperatursperre bei 38°C.

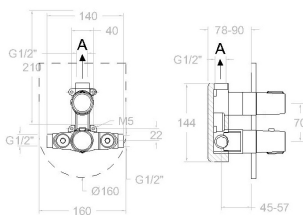


Tests

- Dichtungprüfung, Durchflussprüfung, Mechanische Druckprüfung, Widerstandprüfung, Maßprüfung, Geräuscherprüfung, Korrosiverprüfung, gegenüber EN 1111 und EN 248.

Zusammensetzung und ersatzteile

- Griff temperatur: 345000NM (34Z303066)
- Griff durchfluss: 345100NM (34Z303069)
- Umsteller: 1703C3/4 (AAZ302978)
- Unterputzset: CEMPTE01NM (AAZ303204)
- Thermostatkartusche: 1703T (AAZ302240)
- Zierblende : KTU1NM (AAZ303119)
- Metallring Umsteller: CEMPMO01NM (AAZ303201)





Industias Ramon Soler, S.A.
Vallespir, 26
Pol.Ind.Fontsanta
08970 Sant Joan Despí
Barcelona - Spain
Tel. (+34) 933 738 001
Fax (+34) 933 737 858
info@rsramonsoler.com

www.ramonsoler.net