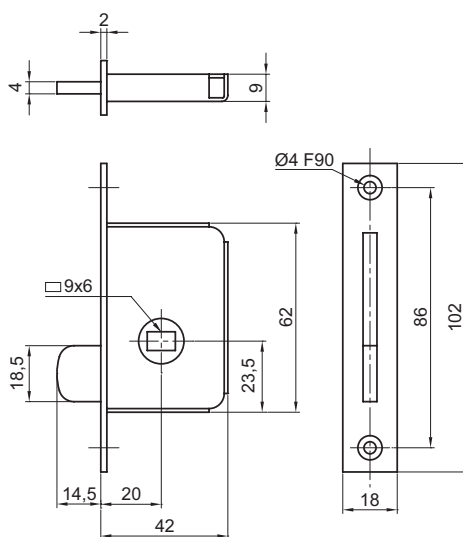



**Répond  
à la norme  
COUPE-FEU**  
 Acier et cupro-aluminium  
résistants au feu



2201



### Batteuse à larder GDF

Fouillot rectangulaire 10 x 6 mm, laiton

Rotation 1/4 tour, réversible

Acier zingué

*Livrée avec gâche*

*(mêmes dimensions que la tête)*

Réf.	
2201	146 g