

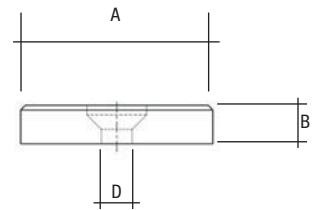
Contre-plaques pour IS, IN et aimants réglables sur tôle

■ Série W



Matériau : métal.

Fixation : utiliser une vis à tête fraisée ; veiller lors de la pose à ne pas bloquer la contre-plaque pour laisser un certain rattrapage de jeu.



Dimensions en mm

Modèle	A	B	D	Référence
W4	12	2,5	2,5	0254012
V4	16	2	3,8	0254016
W12	15	3	3,2	0554010
W16	20	4	3,2	0554020