

Pistolets de peinture

L'utilisation d'un pistolet de peinture de qualité garantit une application optimum de la peinture (peintures, vernis, laque, lasure) une pulvérisation homogène, un taux de transfert élevé, une réduction des coûts (peinture et temps d'application).

Le peintre bénéficie d'une facilité de réglages, d'une bonne prise en main et de la maniabilité du pistolet.

La large gamme des pistolets PREVOST répond aux besoins dans tous les domaines d'activité : ateliers de peinture, carrosseries, bâtiment etc.

Pistolets de peinture standards

- Usage industriel ou artisanal
- Qualité de pulvérisation et de couverture
- Grande facilité d'utilisation pour applications usuelles



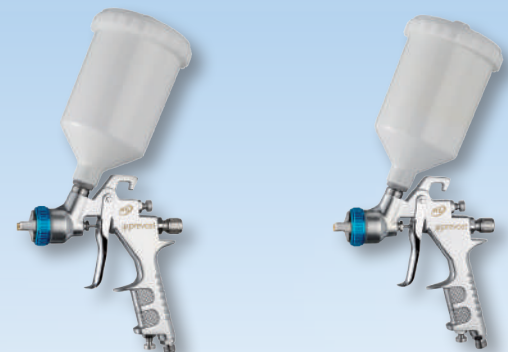
Pistolets de peinture HVLP

- Précision d'application
- Qualité de finition
- Réduction du brouillard



Pistolets pour les bases hydrosolubles

- Excellent taux de transfert
- Pièces en contact avec le produit en inox



➔ ALIMENTATION PEINTURE

En fonction de :

- la configuration des pièces à peindre
- la quantité nécessaire de peinture dans le godet
- la structure de la peinture (écoulement facilité en alimentation par gravité),

le peintre choisit le type d'alimentation peinture de son pistolet :

soit par aspiration (le godet est sous le pistolet)

soit par gravité (le godet est au-dessus du pistolet).

Les pistolets de peinture HVLP et standards ont une alimentation de peinture par aspiration ou par gravité.

Les pistolets pour base aqueuse CAR HWW ont une alimentation de peinture par gravité.

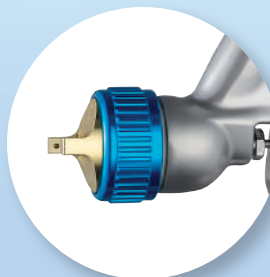


➔ PARAMÈTRES DE RÉGLAGE

En fonction de la viscosité du produit à pulvériser (laque, vernis, apprêts, colles), le peintre choisira la buse adaptée à l'usage (pour un produit épais : une buse de diamètre important, pour un produit liquide : une buse de petit diamètre).

Large gamme de buses de 0,5 mm à 2,5 mm selon les modèles de pistolets.

Les pistolets de peinture proposent différentes molettes de réglage (débit de peinture, débit d'air, forme du jet de pulvérisation).



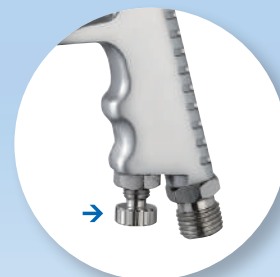
Buse de pulvérisation



Réglage du débit de peinture




Forme du jet de pulvérisation



Réglage du débit d'air comprimé

Pistolets de peinture

Pistolets pour peinture à bases solvants

	CAR S03
	
Alimentation peinture	Aspiration
Buses en standard (mm)	1,5 - 2 - 2,5
Forme du jet de pulvérisation	oui
Réglage du débit de peinture	oui
Distance de pistelage	15 à 18 cm
Réglage du débit d'air comprimé	oui
Matière du corps	Aluminium bleu anodisé
Contenance du godet	1,0 L
Type de fermeture du godet	Baïonnette
Matière de la buse	Acier inox
Matière de l'aiguille	Acier inox
Plage de pression pour une pulvérisation optimum	3,5 à 5 bar
Débit d'air	260 à 340 l/min
Taux de transfert	20 à 40 %
Raccordement au godet	G 3/8 mâle
Raccordement air comprimé	G 1/4 mâle
Poids	0,95 kg

Pistolet de peinture par aspiration pour travaux techniques



Caractéristiques techniques

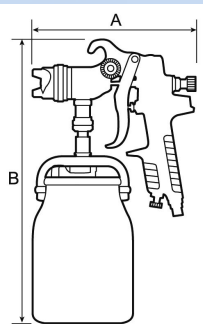
Matière : Corps aluminium, Aiguille INOX

Applications : Automobile et Industrie

Point fort : 3 types de réglage (largeur du jet, débit de peinture et débit d'air)

Filetage mâle BSPP : G 1/4

Corps en aluminium anodisé bleu
Godet 1 litre en aluminium
Godet à fermeture rapide par étrier, anti-goutte
Pression de service : 3,5 bar à 5 bar
Débit d'air : 260 à 340 l/min
Poids : 950 g
Raccordement : G 1/4 M
Raccordement au godet : G 3/8 M



A (mm)	B (mm)	Ø buse (mm)	Référence
160	290	2	CAR S03