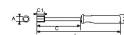


292P-...-FME

# Clés à douilles emmanchées S1 + clip



FME, GAMME ANTI-CHUTE

[www.sam.eu](http://www.sam.eu)

**SAM Outillage**

10 rue Camille de Rochetaillée - CS 10528  
42000 Saint-Etienne Cedex 1 - France  
RCS Saint-Etienne n°338 002 231

**SAM**

## DESCRIPTION

## Clés à douilles emmanchées S1 + clip

Clé à douilles Emmanchée pour vis à accès limité.

Manche ergonomique bimatière.

Tête forgée renforcée.

Lame chromée.

## NORMES / DIRECTIVES

NF ISO 691

NF ISO 1711-1

NF ISO2236

## DONNÉES SPÉCIFIQUES

Référence commerciale	L (mm)	Poids (g)	C (mm)	e (mm)	A (mm)	C1 (mm)	Garantie
292P-6-FME	255	135	125	32.5	6	6.30	O
292P-10-FME	255	150	125	32.5	10	8.10	O
292P-9-FME	255	150	125	32.5	9	8.30	O
292P-5,5-FME	248	125	125	31.8	5.5	4.95	O
292P-8-FME	255	150	125	32.5	8	8.80	O
292P-7-FME	255	160	125	32.5	7	6.75	O