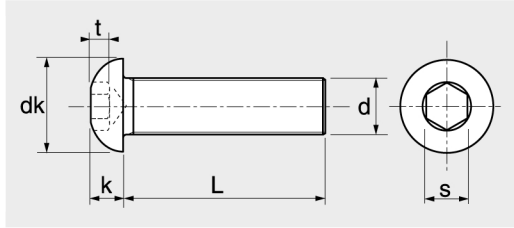


Inox A4**64 202**
ISO 7380-1**Acton**VIS A METAUX
TIGES FILETEES**VIS A METAUX TETE BOMBEE SIX PANS CREUX**

HEXAGON SOCKET BUTTON HEAD SREWS

LINSCHRAUBEN MIT INNENSECHSKANT

TORNILLOS CABEZA ABOMBADA CON HEXAGONO INTERIOR



d	M 3	M 4	M 5	M 6	M 8	M 10
dk	5,7	7,6	9,5	10,5	14	17,5
k	1,65	2,2	2,75	3,3	4,4	5,5
t (min)	1,03	1,3	1,56	2,08	2,6	3,12
s	2	2,5	3	4	5	6
Pas	0,5	0,7	0,8	1	1,25	1,5

d x L	Code	Cond.	Sur-cond.	kg/100	€/100
3X6	642023X6	200	20000	0,052	8,22
3X8	642023X8	200	20000	0,060	8,87
3X10	642023X10	200	20000	0,069	9,08
3X12	642023X12	200	7600	0,077	9,52
3X16	642023X16	200	7600	0,094	9,71
3X20	642023X20	200	7600	0,111	10,14
3X25	642023X25	200	7600	0,133	10,42
3X30	642023X30	200	7600	0,154	10,96
4X8	642024X8	200	20000	0,125	9,29
4X10	642024X10	200	7600	0,140	9,52
4X12	642024X12	200	7600	0,155	9,71
4X16	642024X16	200	7600	0,185	9,93
4X20	642024X20	200	7600	0,215	10,38
4X25	642024X25	200	3600	0,253	11,02
4X30	642024X30	200	3600	0,290	12,23
4X35	642024X35	200	3600	0,327	14,04
4X40	642024X40	200	3600	0,350	16,22
5X8	642025X8	200	7600	0,228	12,68
5X10	642025X10	200	7600	0,252	13,70
5X12	642025X12	200	7600	0,276	14,27
5X16	642025X16	200	3600	0,324	14,71
5X20	642025X20	200	3600	0,372	15,12
5X25	642025X25	200	3600	0,432	15,72
5X30	642025X30	200	1600	0,492	17,00
5X35	642025X35	200	1600	0,553	19,13
5X40	642025X40	200	1600	0,613	20,30
5X50	642025X50	200	1600	0,733	35,15
6X8	642026X8	200	7600	0,321	15,03

d x L	Code	Cond.	Sur-cond.	kg/100
6X10	642026X10	200	3600	0,356
6X12	642026X12	200	3600	0,390
6X16	642026X16	200	3600	0,459
6X20	642026X20	200	3600	0,527
6X25	642026X25	200	1600	0,613
6X30	642026X30	200	1600	0,699
6X35	642026X35	200	1600	0,785
6X40	642026X40	100	1800	0,871
6X50	642026X50	100	800	1,043
6X60	642026X60	100	800	1,215
6X80	642026X80	100	800	1,515
8X12	642028X12	100	1800	0,830
8X16	642028X16	100	1800	0,954
8X20	642028X20	100	1800	1,079
8X25	642028X25	100	1800	1,235
8X30	642028X30	100	800	1,391
8X35	642028X35	100	800	1,547
8X40	642028X40	100	800	1,703
8X50	642028X50	100	800	2,014
8X60	642028X60	100	400	2,326
8X70	642028X70	100	400	2,638
8X80	642028X80	100	400	2,865
10X35	6420210X35	100	800	2,638
10X40	6420210X40	100	400	2,690
10X50	6420210X50	50	400	3,377
10X60	6420210X60	50	400	3,870
10X80	6420210X80	50	200	4,856