



## Anlegethermometer ATH 63 M

Art.-Nr. 63651

### Anlegethermometer

#### Benefits

- Anzeigebereiche: -20/+40, 0/60, 0/120 °C
- Anschluss wahlweise mit Wärmeleitblech und Befestigungsfeder, Universalschelle für Rohre 3/8" bis 1½" oder zwei Haftmagneten Ø 20 mm

### Anwendung

Heizung, Lüftung, Sanitär. Befestigung über Feder (ATH Ø F), Magnet (ATH Ø M) oder Universalschelle (ATH Ø S)

### Technische Daten

#### Nenngrösse

63

#### Messelement

Bimetallspirale

#### Genauigkeitsklasse

2 (EN 13190)

#### Anzeigebereiche °C

0/120

#### Verwendungsbereich

Skalenendwert

#### Anschluss

ATH ø M

2 x Haftmagnet ø 20 mm

#### Anschlusslage

axial

#### Zifferblatt

Kunststoff, weiss

Skalierung: schwarz

#### Zeiger

Kunststoff, schwarz

#### Gehäuse

ATH ø M

Kunststoff, schwarz

#### Übersteckring

Stahlblech, vernickelt

#### Sichtscheibe

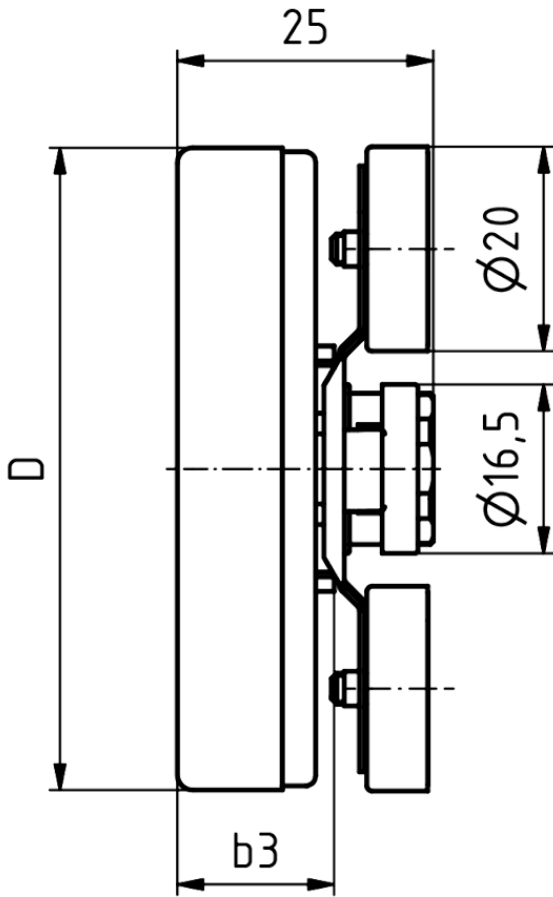
Kunststoff

### Optionen

- andere Anzeigebereiche
- Kunststoffgehäuse

**Technische Zeichnungen**

Anschluss axial, mit Haftmagneten



Masse (mm)

Masse (mm)

NG	D	b3
63	63	15
80	80	15

**Ausführungen**

Gehäuse-ø	Anschluss	Anschluss	Anzeigebe- reich	Ziffern	Typ	Art.-Nr.
63 mm	2 x Haftma- gnet ø 20 mm		0/120 °C	schwarz	ATh 63 M	63651

- Lagerware
- Fertigungsware