



Anlegethermometer Ath 80 M

Art.-Nr. 63652

Anlegethermometer

Benefits

- Anzeigebereiche: -20/+40, 0/60, 0/120 °C
- Anschluss wahlweise mit Wärmeleitblech und Befestigungsfeder, Universalschelle für Rohre 3/8" bis 1½" oder zwei Haftmagneten Ø 20 mm

Anwendung

Heizung, Lüftung, Sanitär. Befestigung über Feder (Ath Ø F), Magnet (Ath Ø M) oder Universalschelle (Ath Ø S)

Technische Daten

Nenngrösse

80

Messelement

Bimetallspirale

Genauigkeitsklasse

2 (EN 13190)

Anzeigebereiche °C

0/60

Verwendungsbereich

Skalenendwert

Anschluss

Ath ø M

2 x Haftmagnet ø 20 mm

Optionen

- andere Anzeigebereiche
- Kunststoffgehäuse

Anschlusslage

axial

Zifferblatt

Kunststoff, weiss

Skalierung: schwarz

Zeiger

Kunststoff, schwarz

Gehäuse

Ath ø M

Kunststoff, schwarz

Übersteckring

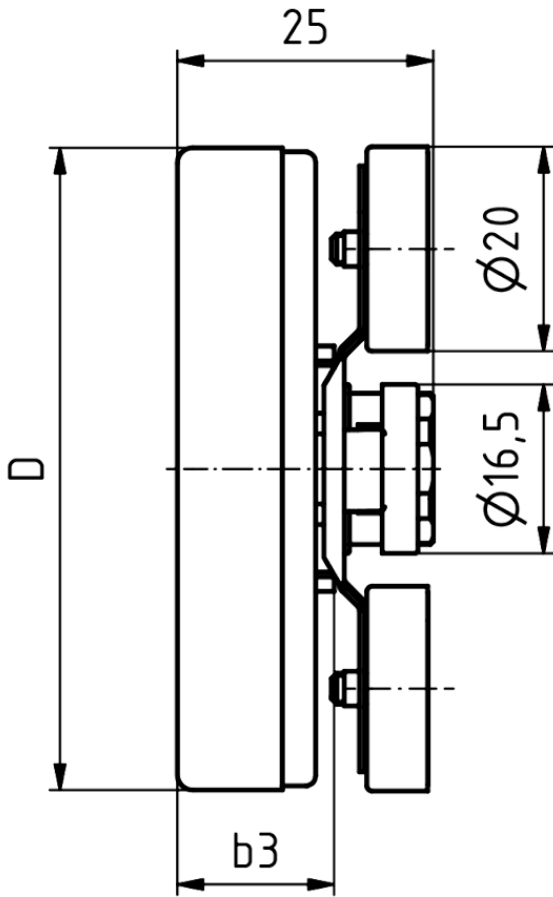
Stahlblech, vernickelt

Sichtscheibe

Kunststoff

Technische Zeichnungen

Anschluss axial, mit Haftmagneten



Masse (mm)

Masse (mm)

NG	D	b3
63	63	15
80	80	15

Ausführungen

Gehäuse-ø	Anschluss	Anschluss	Anzeigebe- reich	Ziffern	Typ	Art.-Nr.
80 mm	2 x Haftma- gnet ø 20 mm		0/60 °C	schwarz	ATH 80 M	63652

- Lagerware
- Fertigungsware