



Anlegethermometer ATh 80 M

Art.-Nr. 63653

Anlegethermometer

Benefits

- Anzeigebereiche: -20/+40, 0/60, 0/120 °C
- Anschluss wahlweise mit Wärmeleitblech und Befestigungsfeder, Universalschelle für Rohre 3/8" bis 1½" oder zwei Haftmagneten Ø 20 mm

Anwendung

Heizung, Lüftung, Sanitär. Befestigung über Feder (ATH Ø F), Magnet (ATH Ø M) oder Universalschelle (ATH Ø S)

Technische Daten

Nenngrösse

80

Messelement

Bimetallspirale

Genauigkeitsklasse

2 (EN 13190)

Anzeigebereiche °C

0/120

Verwendungsbereich

Skalenendwert

Anschluss

ATH ø M

2 x Haftmagnet ø 20 mm

Anschlusslage

axial

Zifferblatt

Kunststoff, weiss

Skalierung: schwarz

Zeiger

Kunststoff, schwarz

Gehäuse

ATH ø M

Kunststoff, schwarz

Übersteckring

Stahlblech, vernickelt

Sichtscheibe

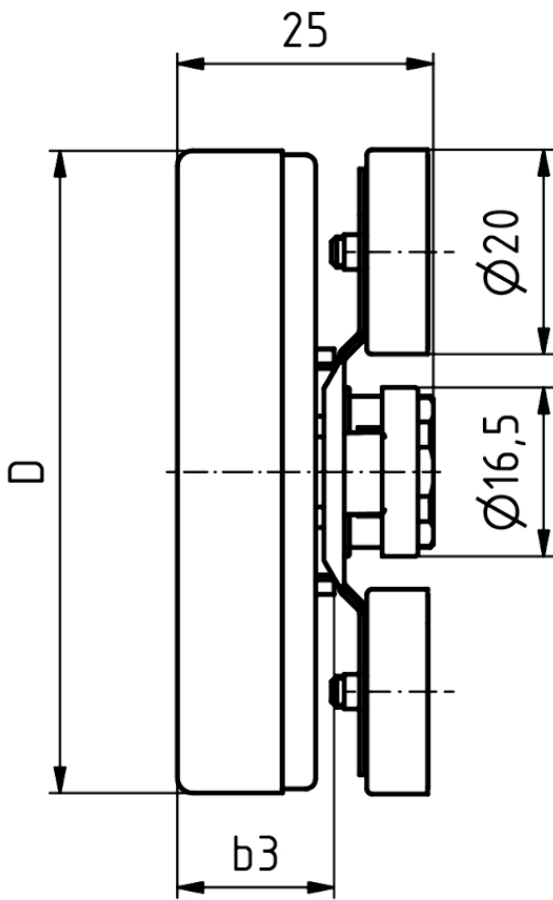
Kunststoff

Optionen

- andere Anzeigebereiche
- Kunststoffgehäuse

Technische Zeichnungen

Anschluss axial, mit Haftmagneten



Masse (mm)

Masse (mm)

NG	D	b3
63	63	15
80	80	15

Ausführungen

Gehäuse-ø	Anschluss	Anschluss	Anzeigebe- reich	Ziffern	Typ	Art.-Nr.
80 mm	2 x Haftma- gnet ø 20 mm		0/120 °C	schwarz	ATh 80 M	63653

- Lagerware
- Fertigungsware