



Bimetal-Chemiethermometer BiTh 160 Ch

Art.-Nr. 66954412

Bimetal-Chemiethermometer

Benefits

- ideal für hygienische Prozesse
- Genauigkeitsklasse 1 nach EN 13190
- für Mediumtemperaturen bis 160 °C
- Prozessanschluss axial oder radial oder Gewinde für verschiedene Schutzrohre

Anwendung

Für aggressive Medien. Für hohe messtechnische Anforderungen z. B. in der Chemie, Verfahrenstechnik oder Lebensmittelindustrie.

Technische Daten

Typ

D4

Nenngrösse

160

Messelement

Bimetalwendel

Genauigkeitsklasse

1 (EN 13190)

Anzeigebereiche °C

0/160

Verwendungsbereich

Dauerbelastung: Skalenendwert

kurzzeitig: 1.1 x Skalenendwert

Betriebsdruck am Tauchrohr

max. 6 bar

Schutzart

IP 65 (EN 60529)

Anschluss

Tauchrohr: Edelstahl 316 Ti, Ø 8 mm, glatt

Anschlusslage

axial

Zifferblatt

Aluminium, weiss

Skalierung: schwarz

Zeiger

Aluminium, schwarz

Gehäuse

Edelstahl 304

Bajonettring

Edelstahl 304

Sichtscheibe

Instrumentenglas

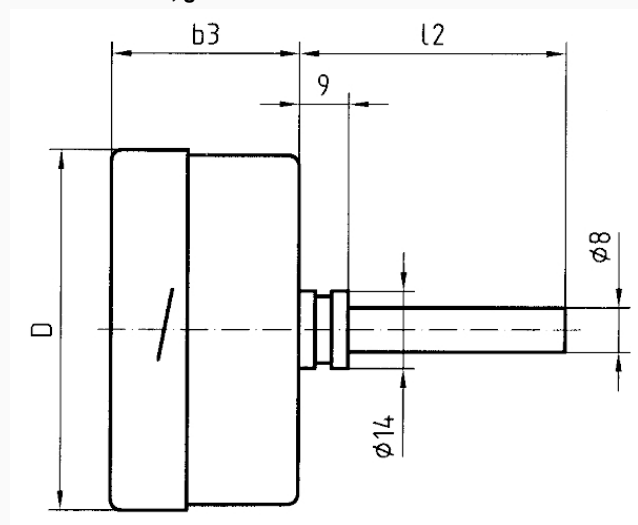
Optionen

- Schutzrohr G½B, Edelstahl 316 Ti/316 L
- Nutmutter-Anschluss nach DIN 11851
- andere Anschlussbauformen
- andere Anzeigebereiche

- andere Schaftlängen
- Sichtscheibe Sicherheitsverbundglas
- Glycerinfüllung
- Gehäuse dreh- und schwenkbar
- Befestigungsrand hinten
- 3-Lochfrontflansch
- Sonderwerkstoffe

Technische Zeichnungen

Anschluss axial, glatt



Masse (mm)

NG	b3	D	l2
63	32	63	67
63	32	63	67
63	32	63	67
63	32	63	67
100	27,5	100	104
100	27,5	100	104
100	27,5	100	104
100	27,5	100	104
160	34	160	154
160	34	160	154
160	34	160	154
160	34	160	154

Ausführungen

Typ	Gehäuse- \varnothing	Anschluss- lage	Anzeige- bereich	für Schutz- rohr mit Schaftlän- ge L1	Typ	Typ	Art.-Nr.
BiTh 160 Ch	160 mm	axial	0/160 °C	150 mm	BiTh 160 Ch	D412	66954412

- Lagerware
- Fertigungsware