



# Enervin<sup>®</sup> Top



Protezione contro  
la Peronospora nei  
momenti più sensibili



## **Enervin® Top è l'antiperonosporico a base di Initium e metiram per la difesa ottimale della Vite**

Frutto della ricerca BASF, Initium® è la prima molecola della nuova famiglia chimica delle pirimidilammine. Dotato di elevata attività specifica contro gli oomiceti, è ideale per la difesa preventiva dalla peronospora.

Initium® ha un meccanismo d'azione unico. Questo lo rende lo strumento ideale nella gestione dei programmi di difesa anche in un'ottica di antiresistenza.

### **Metiram: il partner ideale**

Metiram è un fungicida che agisce per contatto e la sua azione multisito blocca a più livelli il metabolismo del fungo. Oltre ad essere efficace su Peronospora, metiram è anche attivo su Black Rot ed Escoriosi.

## **La potenza di Initium® associata a metiram**

*Enervin Top® garantisce alle foglie e in particolar modo ai grappoli una protezione di alto livello contro la Peronospora soprattutto nei momenti più sensibili.*

## **Enervin® Top I vantaggi per l'agricoltore**

- **Garanzia di risultati anche in caso di maggior pressione della malattia**
- **Protezione sicura dei grappoli già dalla fioritura**
- **Massima efficacia del programma di difesa**



La cero-dinamicità è la carta vincente di **Initium**.  
Elevata resistenza al dilavamento e migliore protezione  
delle superfici vegetali.

## Cero-dinamicità: la carta vincente di Initium

### L'attività cero...

Dopo l'applicazione, **Initium** penetra rapidamente negli strati cerosi della pianta.

Molecola di **Initium**

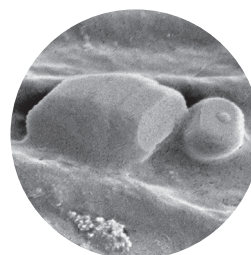
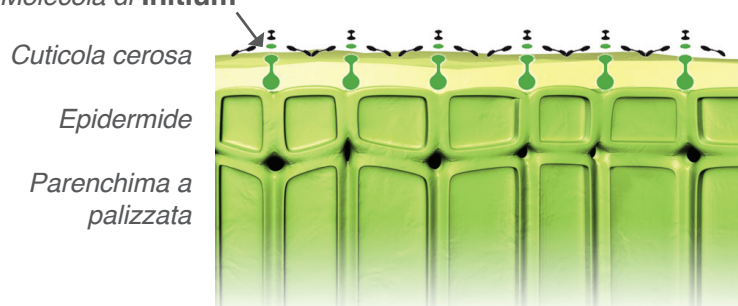
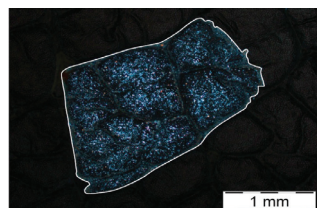


Foto al microscopio elettronico dei cristalli di **Initium** fissati nella cuticola cerosa.

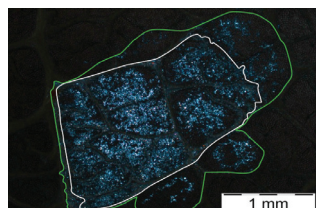
### ...dinamica

In caso di piogge o rugiade successive al trattamento, **Initium** si **ridistribuisce** sulla superficie fogliare resistendo al dilavamento. Questa sua qualità ne eleva sia l'efficacia che la **persistenza**.

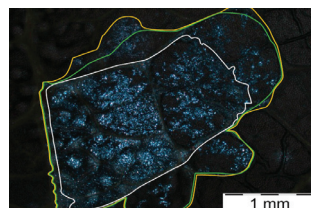
Studio sulla ridistribuzione della foglia dopo alcuni cicli di umidificazione



Appena dopo l'applicazione



Dopo 2 cicli



Dopo 4 cicli

Foto al microscopio ottico a luce polarizzata della cuticola fogliare trattata con **Initium**. Le aree cerchiare mostrano la diffusione di **Initium** dopo cicli multipli di umidificazione simulata.

## Initium, confermato il nuovo meccanismo d'azione:

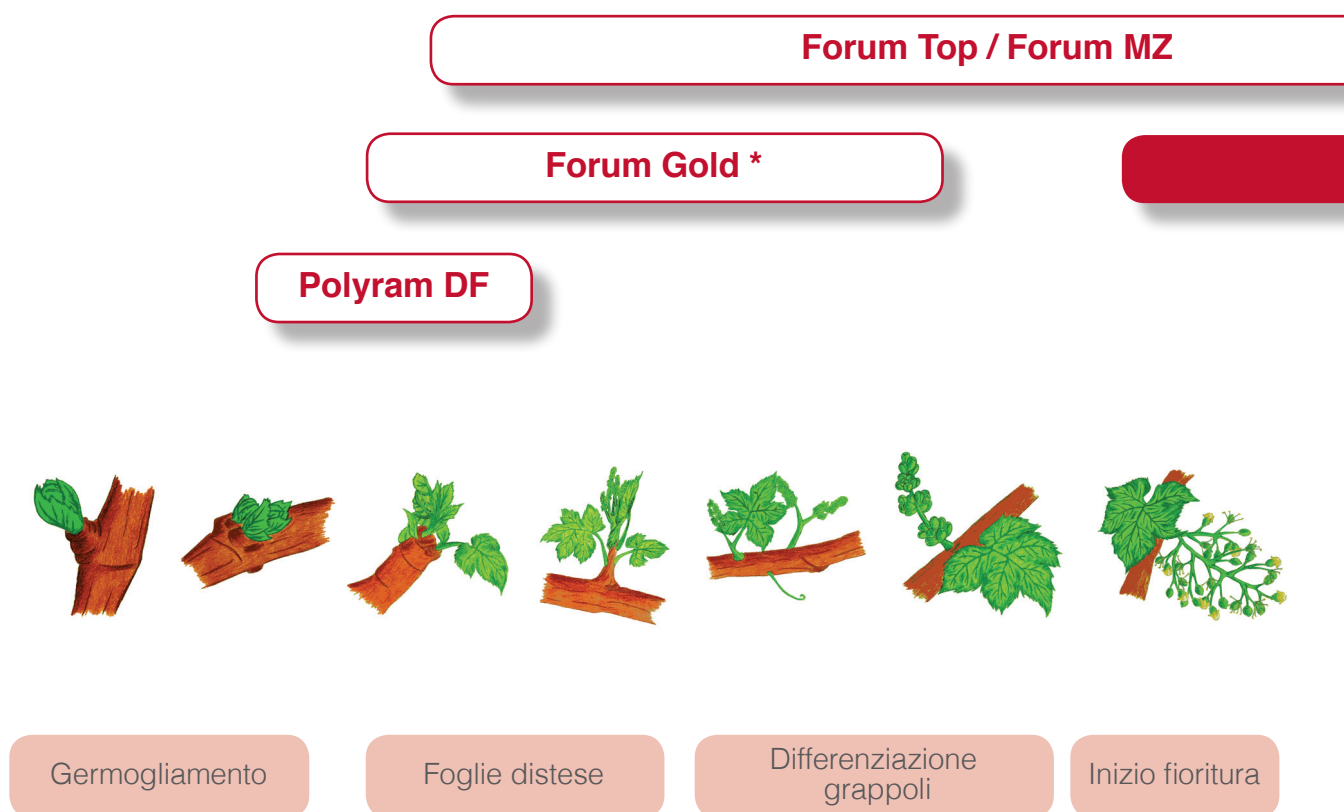
I ricercatori BASF hanno confermato la scoperta di un meccanismo d'azione del tutto unico per il fungicida **Initium**.

- **Initium** inibisce l'attività fungina legandosi al subsito stigmatellin del complesso III della catena respiratoria del fungo.
- **Questo rende Initium il primo e l'unico fungicida di questa classe evitando qualsiasi resistenza incrociata con altri fungicidi.**

## Raccomandazione tecnica

**Enervin Top** è particolarmente indicato per applicazioni di tipo preventivo. I trattamenti vanno posizionati da pre-fioritura fino all'ingrossamento acini. Infatti, è nella fase di fioritura che **Enervin Top** apporta i benefici maggiori sui grappoli. I trattamenti possono essere cadenzati con intervalli di 8-12 giorni a seconda dell'andamento climatico e della pressione della malattia. Inserito in un programma completo che prevede l'impiego di prodotti a diverso meccanismo di azione, **Enervin Top** assicura il controllo ottimale della Peronospora della vite. **Enervin Top** non va utilizzato per più di due trattamenti consecutivi e per un massimo di 3 applicazioni per anno.

## Programma antiperonosporico per Uva da vino con Enervin® Top



## Enervin® Top e i vini destinati all'esportazione

Import Tolerance CODEX: USA, Canada, Giappone, India, Cina, Russia e Corea.

LMR su uva da tavola e da vino: Metiram 5 ppm - Initium® (Amectoctradina) 6 ppm





## Raccomandazioni per la preparazione della miscela

Riempire la cisterna raggiungendo i  $\frac{3}{4}$  del volume di acqua necessario. Azionare l'agitatore e versare la quantità di **Enervin Top** dopo aver rimosso il filtro di carico. Aggiungere successivamente acqua fino al volume finale. Nel rispetto delle buone pratiche agricole, sciacquare 3 volte i contenitori e versare l'acqua di risciacquo nella cisterna dell'atomizzatore. Lasciare in funzione l'agitatore durante il tragitto e fino al termine della nebulizzazione.

Enervin Top

Forum R 3B



Fioritura

Allegagione

Ingrossamento  
acini

Chiusura  
grappolo

Invaiatura

Maturazione

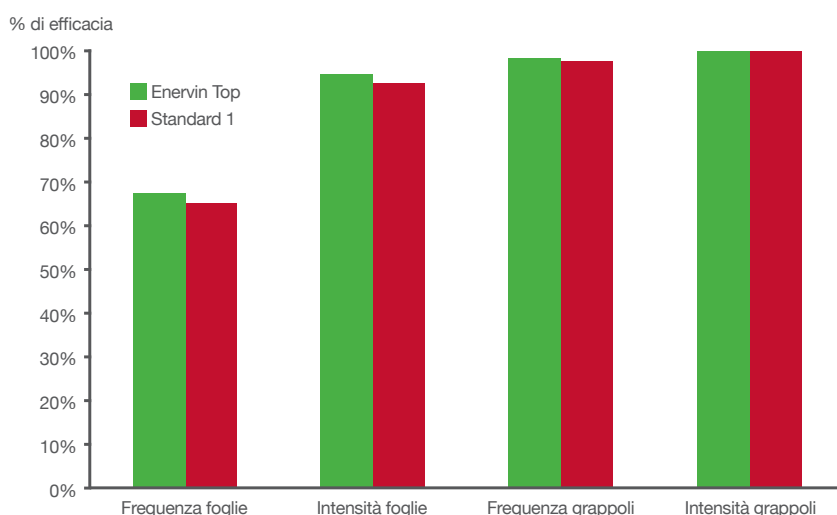
## CENTURY® SL: la mobilità che completa la strategia contro la peronospora.

Century SL è il primo fungicida sistemico a base di fosfonato di potassio per il controllo della peronospora. Century SL viene rapidamente assorbito dai tessuti vegetali e traslocato all'interno della pianta sia in modo ascendente che discendente. Abbinato al dosaggio di 2 litri/ettaro a ENERVIN TOP o ai formulati della linea FORUM, è in grado contribuire alla protezione della nuova vegetazione in accrescimento incrementando l'efficacia del programma di difesa.

# Enervin® Top: prove di efficacia su Peronospora

## Anno 2008

Prove di efficacia di Enervin Top a confronto con uno dei migliori standard di riferimento sul mercato



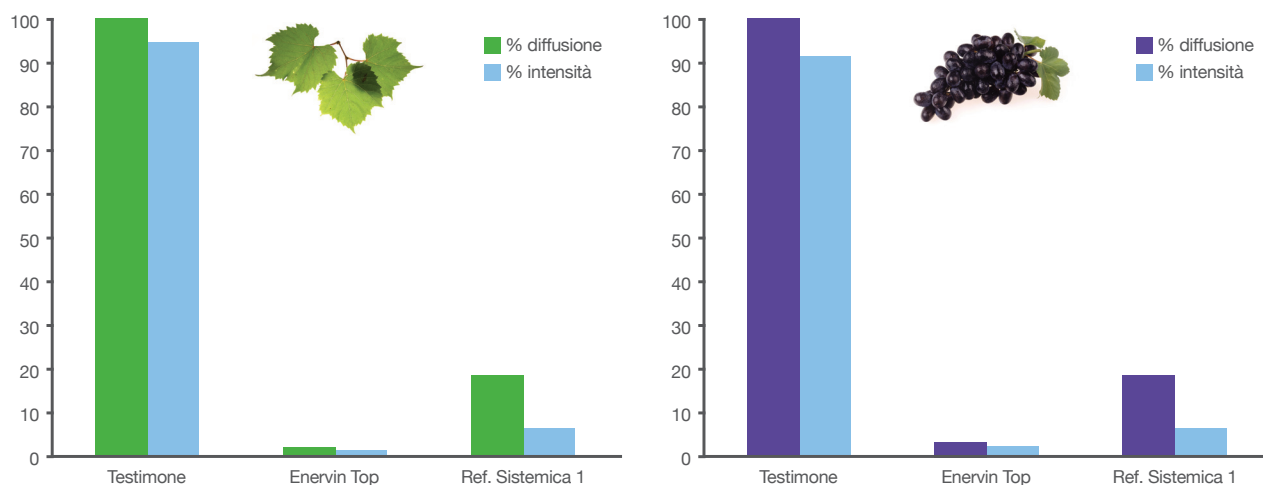
*Non trattato:  
frequenza foglie 98%;  
intensità foglie 72,9%;  
frequenza grappoli  
95,4%; intensità  
grappoli 72,6%*

Anno 2008 - media delle prove con tre centri di saggio: SAGEA (CN), AGREA (VR), Università di Bologna.

## Enervin® Top a confronto con prodotti sistemici in fioritura

### Anno 2011

Confronto tra Enervin Top e prodotti sistemici all'interno del programma di difesa



Anno 2011 - prova effettuata a Farra di Soligo (TV) - Cv Prosecco - Vol.: 1000 l/ha - Forma di allevamento: Cordone speronato. Polyram DF su tutti i trattati il 22/04 e 29/04 - Rilievo su foglie e grappoli del 29/07

## Enervin® Top: eccellente resistenza al dilavamento

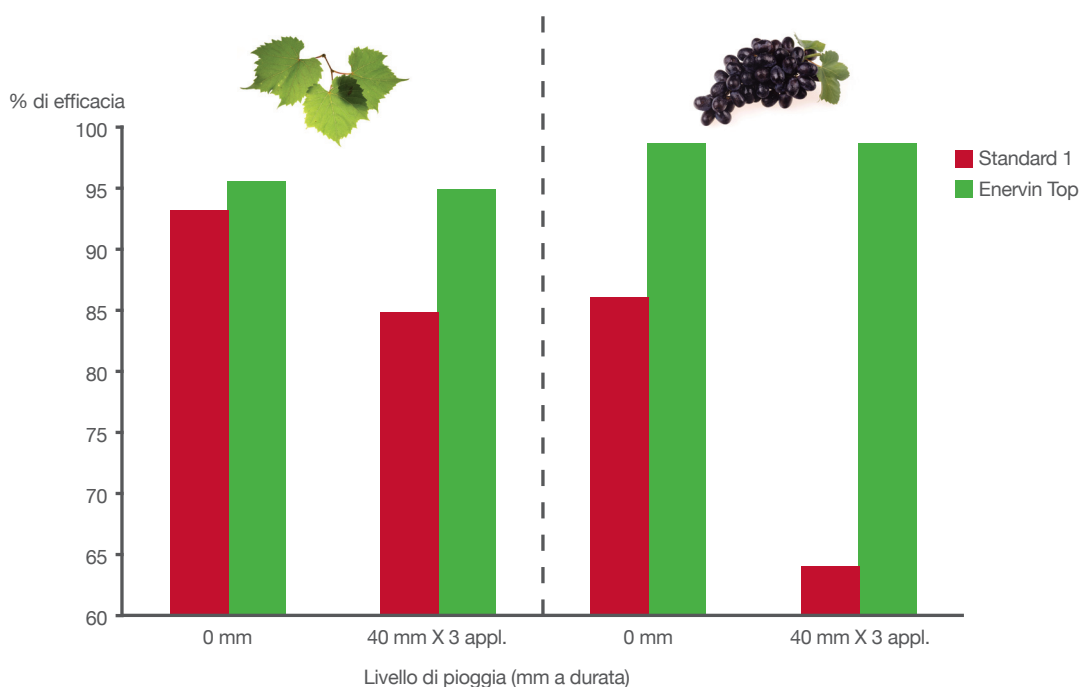
La cero-dinamicità di **Initium** aiuta a fissare il prodotto negli strati cerosi della pianta e la sua redistribuzione nei periodi umidi. Inoltre, grazie alla sua formulazione altamente performante, **Enervin Top** assicura una resistenza al dilavamento estremamente elevata.

### Sperimentazione in campo

Per saggiare la resistenza al dilavamento di **Enervin Top** è stata simulata una pioggia di 40 mm a un'ora da ciascuna delle 3 applicazioni posizionate in fioritura. Con o senza pioggia, **Enervin Top** garantisce un'ottima protezione delle foglie e dei grappoli, a differenza dello standard di riferimento che perde sensibilmente efficacia.

#### Studio BASF 2010

Pioggia artificiale 1h dopo l'applicazione. Apportata in 3h. Osservazione il 15 luglio



Nel testimone sono stati rilevati i seguenti dati:

Tesi (vedi grafico)	*0 mm (foglie)	*40 mm x 3 (foglie)	*0 mm (grappoli)	*40 mm x 3 (grappoli)
Diffusione e Intensità malattia	1375 macchie	2350 macchie	33% di intensità	47% di intensità

\* Regime della pioggia (altezza in 1 h)

Nome prodotto	Enervin® Top
Composizione (su 100 g)	Initium (ametoctradina) puro g 12, metiram puro g 44
Formulazione	Granuli idrodispersibili
Registrazione	N° 14812 del 23-01-2012
Colture	Vite da vino e da tavola
Patogeni controllati	Peronospora della Vite ( <i>Plasmopara viticola</i> )
Confezione	Flacone da 1 Kg, tanica da 5 Kg
Dose	2,5 kg/ha

**BASF Italia S.p.A.**  
Crop Protection

Via Marconato 8  
20811 Cesano Maderno - MB  
Tel 0362 512.1  
Fax 0362 512.065

Per maggiori informazioni  
[www.agro.basf.it](http://www.agro.basf.it)  
[info.agroitalia@basf.com](mailto:info.agroitalia@basf.com)