

# Magnet™ MED

per mosca mediterranea della frutta

Scheda tecnica

Suterra®



Controllo sostenibile a lungo termine  
della mosca mediterranea della frutta

## Magnet™ MED

Magnet™ MED è un sistema per il controllo della mosca mediterranea della frutta che ricorre alla tecnica di catturare e uccidere.

Questo prodotto veloce da usare rimane attivo per tutta la durata della stagione ed è l'alleato perfetto per altri strumenti di gestione dei parassiti.

L'efficacia di Magnet MED aumenta grazie anche all'uso di attrattivi, altamente efficaci per le femmine.

## Caratteristiche e vantaggi

- Formato compatto e leggero
- Di facile trasporto, pronto per l'uso
- Aggancio veloce, che ne semplifica il collocamento
- Durata ed efficacia per almeno 6 mesi
- Controllo prima, durante e dopo la raccolta
- Specifico per il controllo delle femmine
- Minimizza la manipolazione
- Si può utilizzare in coltivazioni biologiche
- Soluzione rispettosa dell'ambiente

## Dati su Magnet™ MED

Parassita bersaglio	Mosca mediterranea della frutta ( <i>Ceratitis capitata</i> )
Registrazioni di colture	Agrumi, uva, pomacee e drupacee, frutti subtropicali e tropicali
Monitoraggio e rilevazione	Monitorare le femmine di <i>Ceratitis capitata</i> mediante trappole innescate con attrattivi alimentari  1 set di trappole per 2-5 ettari; almeno 2 trappole per blocco  Controllare le trappole settimanalmente, determinando il sesso dei parassiti catturati
Danni provocati dalla mosca mediterranea della frutta	Controllare se sono presenti danni ai frutti, una volta che abbia fatto effetto il prodotto  Le larve provocano danni diretti ai frutti, causandone la putrefazione e la caduta  I programmi di quarantena dei paesi importatori sono molto severi

**Magnet™ MED**

Suterra Europe Biocontrol - Plaza América 2, 9a Planta, 46004, Valencia - Spain

Tel: +34 96 395 67 43 | [cssales@suterra.com](mailto:cssales@suterra.com) | [www.suterra.com](http://www.suterra.com)

**Suterra®**

# Magnet™ MED

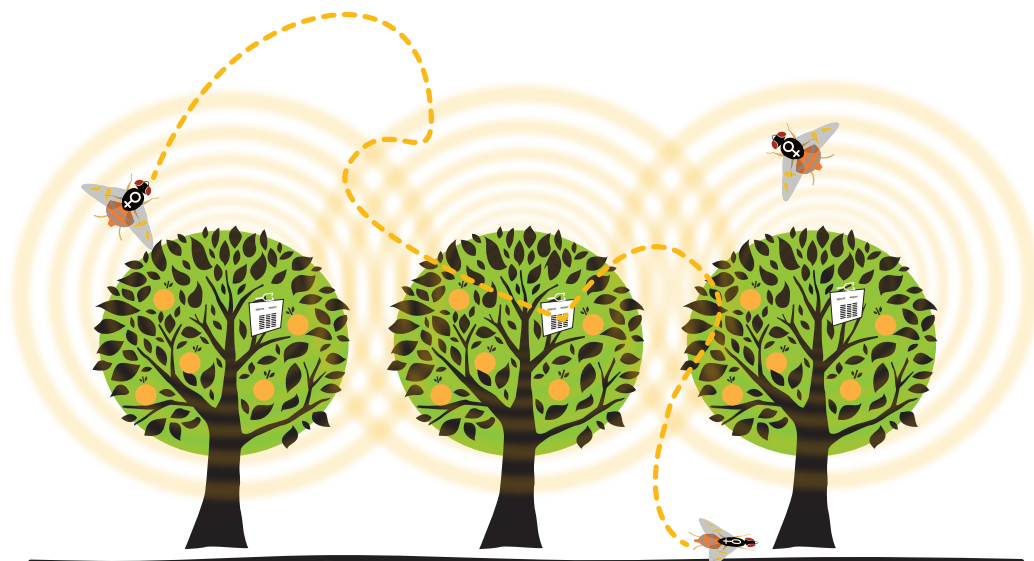
per mosca mediterranea della frutta

Scheda tecnica

Suterra®

## Panoramica dell'applicazione

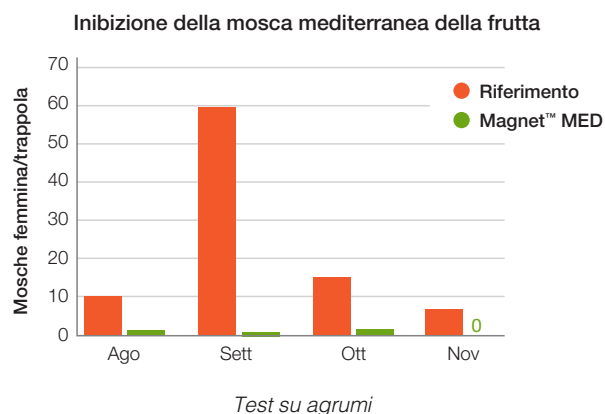
- Distribuire le unità nel campo
- Posizionare Magnet™ MED nella parte esterna e più soleggiata degli alberi, il più in alto possibile
- Situare le unità su rami forti



## Inibizione con trappola per mosca mediterranea della frutta

Clementina

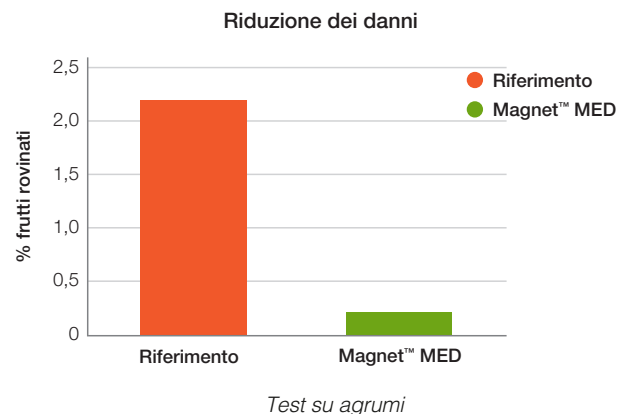
Magnet™ MED diminuisce la popolazione della mosca mediterranea della frutta



## Riduzione dei danni

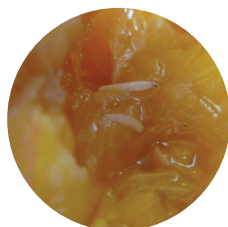
Clementina

Magnet™ MED migliora la qualità degli agrumi grazie al controllo della mosca mediterranea della frutta



## Identificazione della mosca mediterranea della frutta

(*Ceratitidis capitata*)



Suterra Europe Biocontrol - Plaza América 2, 9a Planta, 46004, Valencia - Spain

Tel: +34 96 395 67 43 | [cssales@suterra.com](mailto:cssales@suterra.com) | [www.suterra.com](http://www.suterra.com)