

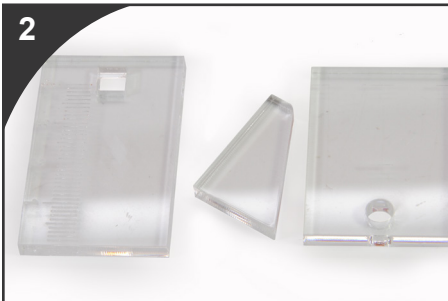


JIGS

for airplanes
ref: VMP007

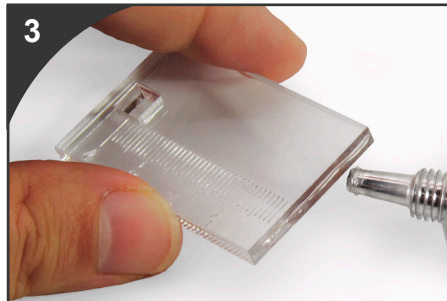


- 1** Remove the protective film, taking care not to scratch the piece.
Retiramos el film protector con cuidado de no arañar la pieza.

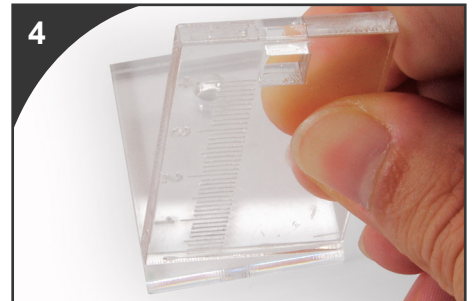


- 2** Shown here are the pieces that must be joined with contact glue. It is critical that it dries to a clear finish.

Piezas que tenemos que unir con universal. Es muy importante que cuando seque sea transparente.



- 3** Apply small amounts on the edges.
Lo aplicamos en el canto utilizando pequeñas cantidades.



- 4** Join both pieces together carefully and slowly, so they are in the exact correct position to avoid smearing the other surfaces with glue.

Juntamos ambas piezas despacio y en su sitio exacto para evitar manchar de pegamento el resto de las superficies.



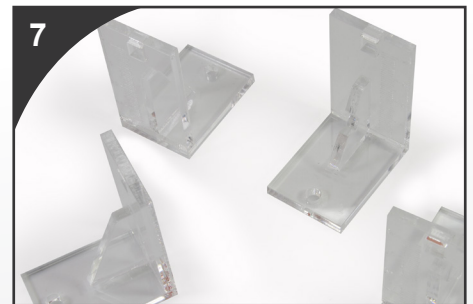
- 5** Place the third piece using tweezers repeating the same process

Con unas pinzas, situamos la tercera pieza en su lugar, repitiendo el proceso anterior.



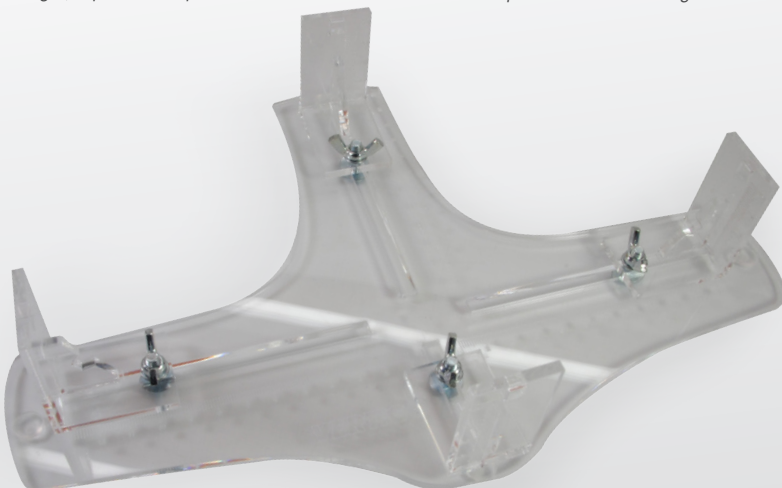
- 6** Before the glue dries, you must be sure that all the pieces are set square at 90°.

Antes de que seque comprobamos que todas las piezas forman un ángulo de 90°.



- 7** Finish assembling the remaining pieces that the kit as shown above.

De la misma forma completamos el resto de las piezas que componen el kit.



- 8** After letting the glue dry for the time specified by the manufacturer, place the pieces on the base and attach them with the screws.

Tras dejar secar el tiempo que indique el fabricante del pegamento situamos las piezas sobre la base y las fijamos con los tornillos.

Quick Tips

9 To protect the model from scratching against the Plexiglas surface, the manufacturer includes a piece of foam that must be cut to the required shape.

Para proteger la maqueta del roce con el metacrilato el fabricante incluye una pieza de espuma que tenemos que cortar.

10 Once you have measured the width of the Plexiglass, cut a strip of foam using a metal ruler and a blade in perfect condition.

Una vez tomada la medida del ancho del metacrilato cortamos una tira empleando una regla metálica y una cuchilla en perfecto estado.

11 The foam will be attached to the top of the pieces that hold the model in place.

La espuma irá pegada en la parte superior de las piezas que sujetan la maqueta

12 Apply a small amount of the same glue on the edge of the Plexiglass.

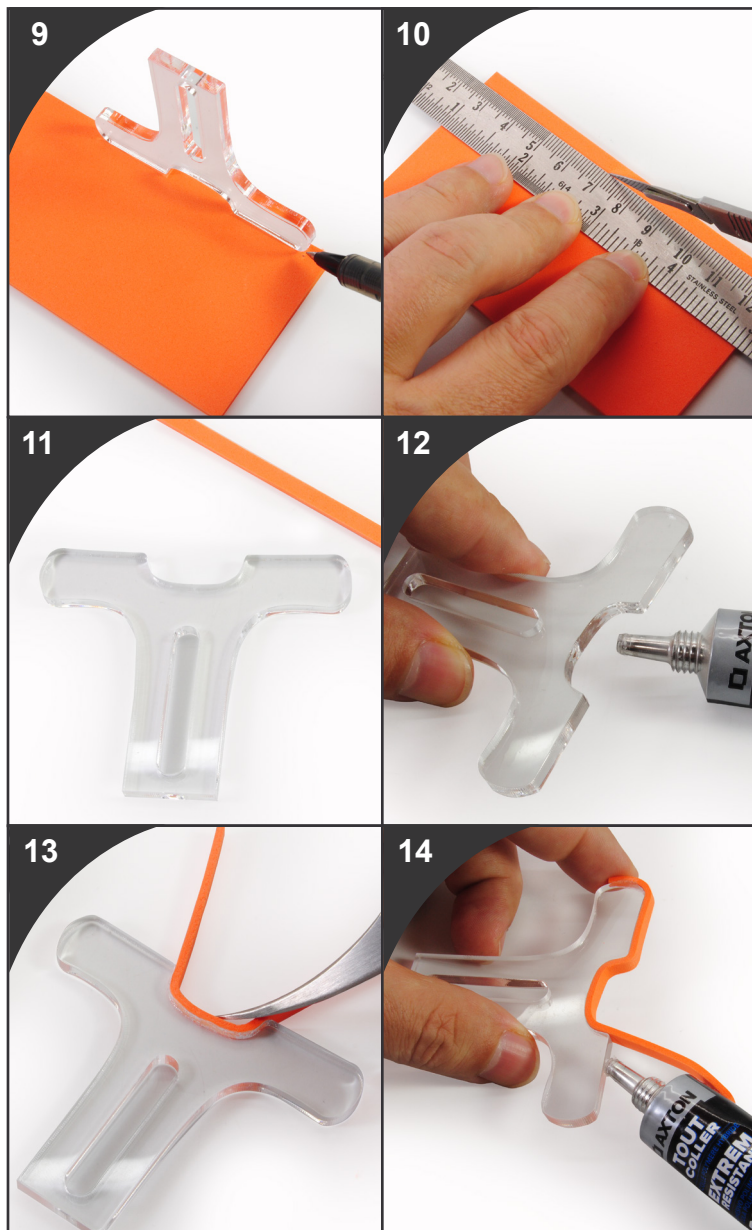
Aplicamos una pequeña cantidad del mismo pegamento en el canto del metacrilato.

13 Glue the central part first and let it dry.

Pegamos primeramente la parte central y dejamos secar.

14 Then finish this step by gluing the end sections. This method will prevent the foam from detaching which is more likely if glued all at once.

Después terminamos de fijar los extremos. De esta forma evitaremos que la espuma se levante si tratamos de pegarla de una sola vez.



15 Cut the excess foam once the glue has dried completely.
Una vez ha secado por completo cortamos el sobrante.

16 To complete the assembly, repeat the same process with all the pieces that will be in contact with the model.

17 *Realizaremos el mismo proceso con todas las piezas que vayan a estar en contacto con la maqueta.*

