



Cérience

L'AGRONOME SEMENCIER



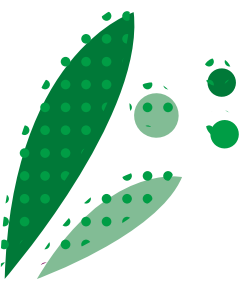
ROMIE

FÉTUQUE ÉLEVÉE

DOUCE ET ROBUSTE !

Fournit une production remarquable et bien répartie
entre le printemps, l'été et l'automne.





ROMIE

Caractéristiques :

- Fétuque élevée
- Feuillage très souple (6,8)

Date d'épiaison :

- 07/05 (tardive)

Profil :

- Longue durée

Pérennité :

- 4 ans et plus

Types de sol:

- Tous types

Dose (kg/ha) :

- 25-30 kg/ha

SES ATOUTS

• Très productive en toutes situations :

- ROMIE fournit une production répartie entre le printemps, l'été et l'automne.
- Ceci est très appréciable au moment où la production d'herbe fait défaut.

• Une qualité alimentaire améliorée :

- Sélectionnée pour son amélioration de la qualité alimentaire, ROMIE permet de produire un fourrage plus riche en protéines, en énergie et plus digestible.

• Une variété très souple à exploiter :

- D'épiaison tardive, il n'en demeure pas moins que ROMIE assure une production précoce au printemps.
- La souplesse de ses feuilles et sa richesse en sucres lui assurent d'être bien consommée au champ et de produire un fourrage de qualité.

• Très résistante aux maladies :

- De par son excellent profil de résistance aux maladies, ROMIE assure la production d'un fourrage sain et très appétent tout au long de l'année.



HappyGRASS
Votre assistant prairie

HappyGrass est le bouquet d'application dédié à la gestion de vos prairies et du pâturage. Il contient de nombreux outils notamment pour :

- composer vos prairies, méteils et dérobées en fonction de vos objectifs et des caractéristiques pédoclimatiques de votre parcelle ;
- définir les besoins en fertilisation azotée ;
- visualiser les fenêtres météo pour organiser vos chantiers de récolte ;
- saisir et valoriser vos données liées à la gestion du pâturage.

www.happygrass.fr

POUR QUELLES SITUATIONS ?

| | |
|----------|--------|
| Pâturage | Fauche |
| | |

Semis : août-septembre ou mars-avril

- Rouler avant le semis pour rappuyer le sol ;
- Semer sur un sol finement émiétté en surface et à une profondeur de 1 à 2 cm ;
- Rouler juste après le semis.

Protection des semis :

- Surveiller les limaces à l'implantation et intervenir si nécessaire ;
- Désherber à l'installation dès le stade 3-4 feuilles si nécessaire (demander conseil à votre technicien).



Conditionnement :
Sac de 15 kg



2021 • Document non contractuel.
Les informations contenues dans ce document ne sont données qu'à titre indicatif et peuvent varier en fonction des conditions pédoclimatiques et culturales.

Cerience
L'AGRONOME SEMENCIER

Route de la Ménitrie - Beaufort-en-Vallée -
49250 BEAUFORT EN ANJOU - FRANCE
Tél : + 33 (0)241 796 320
www.cerience.fr