



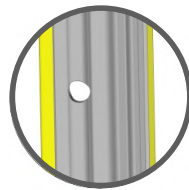
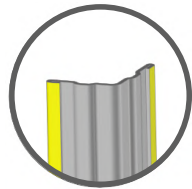
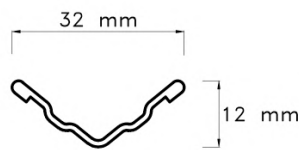
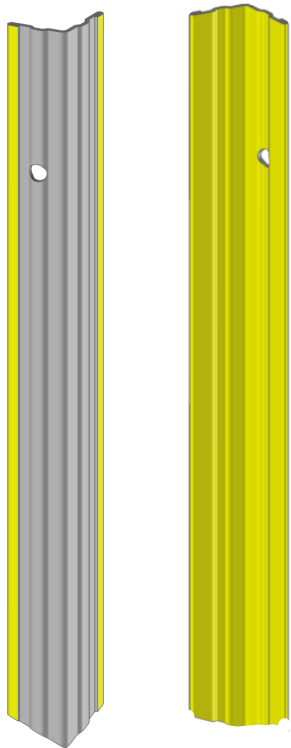
TGV

Tuteurs en Acier
à profils ouverts

Retour vers le site



SLPA
INDUSTRIE & AGROFOURNITURES



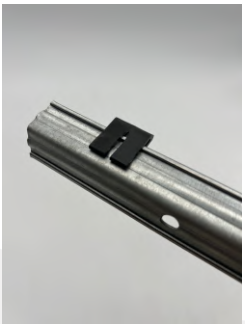
Les atouts du tuteur TGV :

- Forme en V permettant l'écoulement de l'eau
- Bien orienté, l'angle permet de protéger les jeunes plants de l'entretien mécanique du sol
- Confort d'enfoncement et maniabilité
- Résistance et stabilité

Ses spécificités :

- Développé de 44 mm
- Epaisseur de 1,2 ou 1,5 mm
- Clips plastiques pour maintien des fils en accessoire
- Perçage à la demande

Accessoires



Composez votre propre produit

Longueur	Min 0,5 m à Max 1,5 m
Matière	S250GD
Revêtement	Z275 (NF EN 10142)
Épaisseur	1,2 mm et 1,5 mm
Conditionnement	en lot de 1500 (Possibilité de sous balots à la demande)
Perçage	à la demande

