



Germiflor

Des fertilisants d'exception

ORVEGA®

AMENDEMENT ORGANIQUE NF U 44-051-9

Matière Organique sur brut : 61 %

Produit d'Origine Organique : 100 %

Indice ISMO (en % de la MO sur brut) : 52

N : 1,60 %

P₂O₅ : 0,30 %

K₂O : 1,90 %

MgO : 0,20 %

C/N : 19

Type : 1

Conformément à la directive nitrate
n° 91/676 CEE

Mazor

La science au service de votre sol

& son Process

CRONOPS

Produit et Procédé Brevetés
FR2103947

LE TEMPS TRAVAILLE POUR VOUS ...

NOS GARANTIES



certification OMRI sur
produit en pellets



Produit certifié conforme
au référentiel I-302
Bureau Veritas Certification France
1 Place Zaha Hadid
92400 Courbevoie



Utilisable en
AGRICULTURE BIOLOGIQUE*



Améliore la
rétention en eau



Améliore la
structure du sol



Compostage de
7 mois



Accroît la fertilité



Stockage du Carbone et du CO₂

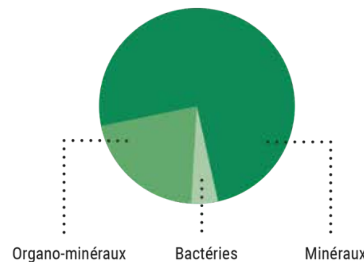
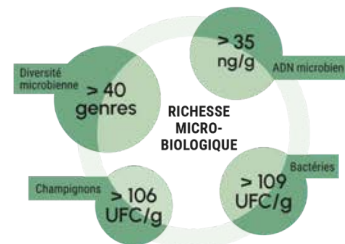
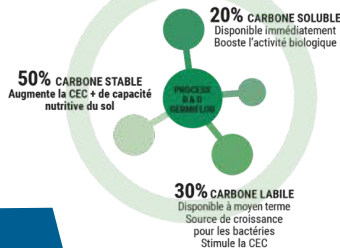


Agent de lutte biologique
naturel



1 Milliard de micro-organismes
par gramme

SOURCES D'HUMUS EXCLUSIVES :



MICRO-AGRÉGATS

* conformément
au règlement
(UE) n° 2018/848

HUMIFLOR® ORVEGA®

COMPOSITION

1,60 % AZOTE (N) total dont 1,60 % N organique non uréique du
MAZOR® et tourteaux végétaux COMPOSTÉS
0,30 % ANHYDRIDE PHOSPHORIQUE (P₂O₅) total des produits
organiques ci-dessus
1,90 % OXYDE de POTASSIUM (K₂O) total des produits organiques
ci-dessus
3,00 % OXYDE de CALCIUM (CaO) total
0,20 % OXYDE de MAGNÉSIUM (MgO) total des produits organiques
ci-dessus

NOUS, ON VOUS DIT TOUT !

100 % MAZOR® et tourteaux végétaux compostés

CARACTÉRISTIQUES

Matière Sèche : 80 % - pH : 5,9

ISMO : Rendement MO stable : 319 kg
par tonne de produit sur poids brut.

En mg/kg/MS	Cd	Cr	Cu	Hg	Ni	Pb	Zn
Teneur analytique	inf à 0,1	5,9	31,9	inf à 0,2	2,7	inf à 2	28,9
Seuils NF U44-051	3	120	300	2	60	180	600

Absence de pathogènes, de Composés Traces Organiques (HAP), de risque de phytotoxicité et de graines de plantes adventices.

	PLANTATION	ENTRETIEN
VIGNES	3 à 5 T / Ha	1 à 2 T / Ha
MARAICHAGE plein champ	2 à 5 T / Ha	2 à 4 T / Ha
MARAICHAGE sous serre	3 à 7 T / Ha	2 à 5 T / Ha
ARBORICULTURE	3 à 5 T / Ha	1 à 2 T / Ha
HORTICULTURE plein champ	5 à 8 T / Ha	2 à 5 T / Ha
HORTICULTURE sous serre	5 à 8 T / Ha	2 à 5 T / Ha
ESPACES VERTS	5 à 8 T / Ha	1 à 2 T / Ha

ASPECT PRODUIT

- Aspect Brun
- En PULVÉRULENT ou en PELLETS (5 mm Ø)
- Densité en pellets : 0,7 (+/- 0,1)

UTILISATION DU PRODUIT

Bien mélanger à la terre pour éviter le contact direct avec les racines (risques de brûlures).

Ce produit est vivant, un stockage prolongé risque de provoquer un développement micro-organique ou d'effritement qui n'altère en rien ses qualités agronomiques.

Stocker à l'abri ☀️ ❄️. Si ces conditions ne sont pas respectées, notre Société décline toute responsabilité dans une éventuelle mise en cause.

MESURES DE SÉCURITÉ

Non destiné à la consommation humaine. Ne pas ingérer et éviter tout contact du produit avec les yeux ou les muqueuses. Après utilisation du produit, se laver les mains à grande eau et sécher.

Nos produits ne présentent aucun danger tant sur le plan sanitaire qu'environnemental.

Pour tous renseignements complémentaires, contactez votre technicien ou notre service agronomique : contact@germiflor.com

Notre Société contribue au financement du programme ADIVALOR pour l'élimination de ses emballages (n° AZUR 0 810 12 18 85).

SAS Marcel Lautier & Cie
400, Rue Marcel Lautier - B.P 67 - 81202 MAZAMET Cedex - FRANCE

+33 (0)5 63 61 06 59 contact@germiflor.com www.germiflor.com

DOSE D'EMPLOI CONSEILLÉE

Ces doses sont données à titre indicatif et peuvent varier suivant les sols, les cultures et les pratiques régionales. Consultez votre technicien, ou notre service agronomique.

CONDITIONNEMENT ET PRÉSENTATION

* En sacs de 35 kg sur palettes perdues, filmées et coiffées de 1,26 t (pellets)

* En sacs de 30 kg sur palettes perdues, filmées et coiffées de 1,2 t (pulvérulent)

* En big-bags de 400 kg (pulvérulent) ou 500 kg (pellets)

* En TRÉMIES sur PIEDS de 10 t minimum à 11 t maximum, avec une marge de + ou - 300 kg (uniquement sur les zones A,B,C)

* En VRAC BENNÉ par 25 t environ