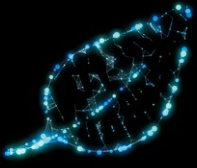


Rittal – Das System.

Schneller – besser – überall.



Sustainability that works

CO₂ reduzieren – auf die Blue e+ Art



SCHALTSCHRÄNKE

STROMVERTEILUNG

KLIMATISIERUNG

IT-INFRASTRUKTUR

SOFTWARE & SERVICE



FRIEDHELM LOH GROUP

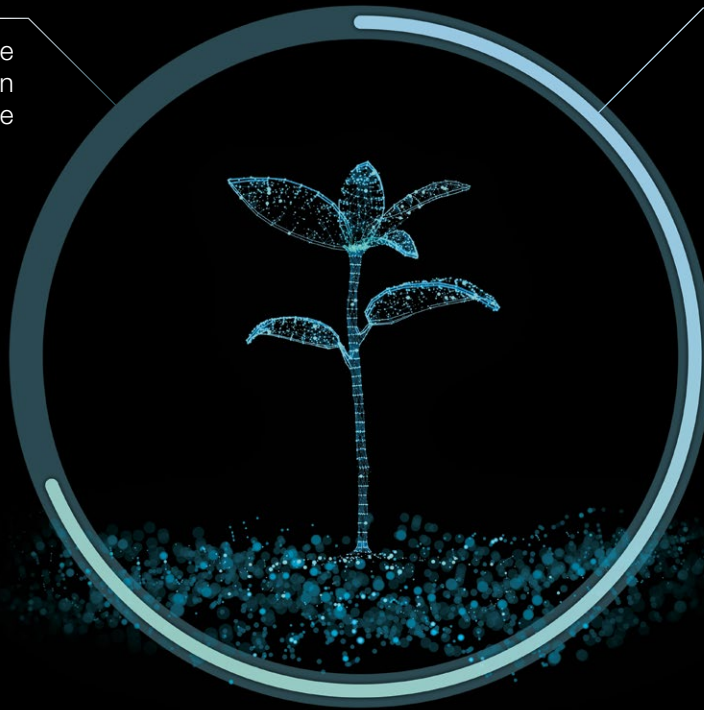
Nachhaltigkeit treibt uns an. Sie auch?

Nachhaltiger Ressourceneinsatz

Drehzahlregelte
Komponenten
schonen Bauteile

Jährliche Einsparung
pro Gerät entspricht

CO₂-Aufnahme
von 80 Bäumen



Nachhaltigkeit ist neben Digitalisierung das Top-Thema auf der globalen Agenda. Unternehmen müssen hier funktionierende Lösungen finden, um politische Vorgaben in Einklang zu bringen mit steigenden Strompreisen und wachsenden Energiebedarfen.

Auch immer mehr Kunden machen ihre Kaufentscheidung davon abhängig, ob Unternehmen nachhaltig handeln.

Es ist Zeit, zu handeln. Wir sind bereit. Sie auch?



75%

Energieeinsparung
pro Blue e+ Gerät

Sustainability that works.

Die Blue e+ Technologie

Mit Blue e+ hat Rittal 2015 die effizienteste Schaltschrank-Kühlgeräte-Serie auf den Markt gebracht und seither kontinuierlich weiterentwickelt. Die Energieeinsparung im Vergleich zu herkömmlichen Kühlgeräten beträgt durchschnittlich 75 % und sorgt somit für eine signifikante Reduzierung von CO₂-Emissionen.

Blue e+ steht darüber hinaus für eine weltweit einzigartige Technologie, längere Lebensdauer der installierten Komponenten durch geringere Temperaturschwankungen, weltweite Einsetzbarkeit und Integration in IoT. Entscheidend für die revolutionäre Energieeffizienz ist die innovative Hybrid-Technologie: Zwei parallele Kältekreisläufe, die je nach Temperaturunterschied getrennt oder zusammen arbeiten:

Die Einzigartigkeit der Blue e+ Technologie nutzt die symbiotische Kraft eines Passiv- und Aktivkältekreislaufs. Zwei Kreisläufe, die sich immer perfekt und maximal effizient den Umgebungsbedingungen anpassen können.

Mehr Infos für Sie:

www.rittal.de/CO2Footprint

Passiver Kältekreislauf:
Heat Pipe, die Wärme aus dem Schaltschrank abführt, sobald die Umgebungstemperatur unterhalb des Sollwerts liegt



Aktiver Kältekreislauf:
Drehzahlgeregelte Komponenten für bedarfsgerechte Kühlung

Ihre Nutzen:

- Mehr Effizienz: Durchschnittlich 75 % Energieeinsparung pro Blue e+ Gerät
- Mehr Flexibilität: Für jede Anwendung, jeden Einsatzort und jeden Leistungsbereich
- Mehr Sicherheit: Maximal zuverlässig, weniger wartungsintensiv und schnell einsatzbereit
- Mehr Einfachheit: Mühelos zur Planung, zum Betrieb und zur Montage



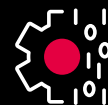
Neu: Blue e+ S: Nachhaltigkeit für den Leistungsbereich bis 1000 W



Die neuen Blue e+ S Kühlgeräte: Jetzt noch mehr nachhaltige Power für die Leistungsklassen 300 – 1000 W. Mit neuem Design, smarten Funktionen und noch schnelleren Prozessen durch das Smart Service Konzept.



Nachhaltiger durch weltweit höchste Energieeffizienz und geringes Global Warming Potential



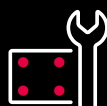
Besser durch digitale Anbindung via smartem Monitoring, IoT Interface und Scan & Service App



Flexibler durch weltweite Einsetzbarkeit dank Mehrspannungsfähigkeit



Einfacher durch leichte und schnelle Zugänglichkeit im Wartungs- und Servicefall



Schneller durch optimiertes Handling dank einfacherer Montage



Sicherer, durch Anzeigen veränderter Systemzustände über LED-Lichtleiter

Mehr Infos für Sie:

www.rittal.de/blue_e_plus_s

Blue e+: Eine nachhaltige Technologie für alle Anwendungen

Ein Kühlgerät, das überall zu Hause ist. Blue e+ Geräte sind einsetzbar in allen Branchen und Umgebungen. Für jeden Bedarf und jede Anwendung stehen effiziente Lösungen zur Verfügung:

- Großer Leistungsbereich für jeden Kühlbedarf von 0,3 – 5,8 kW
- Stahlblech-Ausführung für alle typischen Industrieanwendungen
- Edelstahl- & Chemie-Ausführung für anspruchsvolle Umgebungsbedingungen
- Robuste Outdoor-Version mit Vandalismus-Schutz
- Mehrspannungsfähigkeit und internationale Zulassungen für den weltweiten Einsatz



1t CO₂
Einsparung

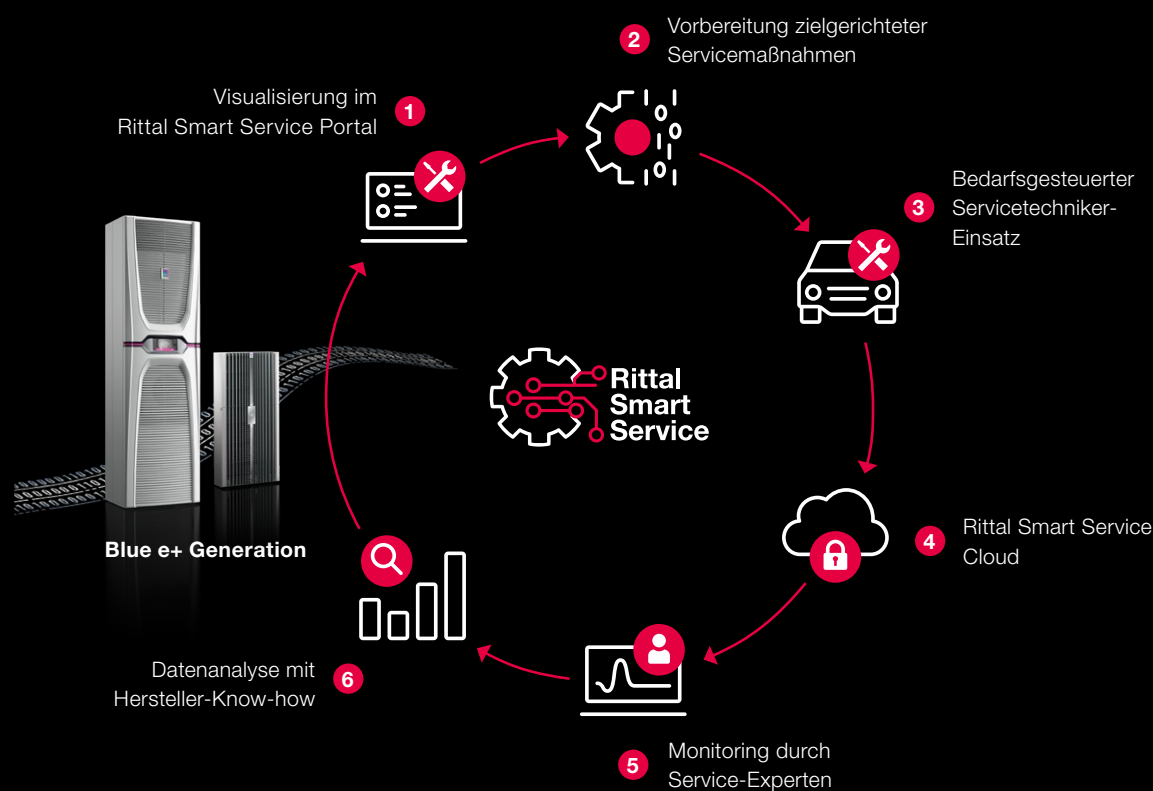
pro Gerät / Jahr –
so viel CO₂ wie eine
Buche in **80 Jahren**
aufnehmen kann

Digitalisierung für nahtlose Prozesse

Mehr Infos für Sie:
www.rittal.de/smartservice

Rittal Smart Service Konzept: Echtzeitfähige Visualisierung aller angeschlossenen Kühlgeräte – für bedarfsgerechte Wartung, frühzeitige Erkennung kritischer Fehler und höchste Anlagenverfügbarkeit.

Rittal Smart Service



Verfügbar im App Store und bei Google Play



Scan & Service App: Direkter Zugriff für eine bessere Übersicht und einfachere Bedienung des Kühlgeräts.

IoT Interface: Intelligente Vernetzung von Rittal Kühltösungen oder Sensoren zur Überwachung von Umgebungsbedingungen.

Best.-Nr.	Gesamtkühlleistung L35 L35	Bemessungsspannung, 50/60 Hz	Abmessungen [mm]			Montageart		
			Breite	Höhe	Tiefe	Anbau	Teileinbau	Voll-einbau
Blue e+ S Stahlblech*								
3178.800	300 W	110 - 240 V, 1~	300	570	159	■		■
3178.801	300 W	110 - 240 V, 1~	300	570	159	■		■
3179.800	520 W	110 - 240 V, 1~	300	570	199	■		■
3179.801	520 W	110 - 240 V, 1~	300	570	199	■		■
3184.800	1.000 W	110 - 240 V, 1~	300	950	196	■		■
3184.840	1.000 W	380 - 480 V, 2~	300	950	196	■		■

Blue e+ Stahlblech*								
3185.830	1.600 W	110 - 240 V, 1~ 380 - 480 V, 3~	400	950	310	■	■	■
3186.930	2.000 W	110 - 240 V, 1~ 380 - 480 V, 3~	450	1600	294	■	■	■
3187.930	2.600 W	110 - 240 V, 1~ 380 - 480 V, 3~	450	1600	294	■	■	■
3188.940	4.200 W	380 - 480 V, 3~	450	1600	393	■	■	
3189.940	5.800 W	380 - 480 V, 3~	450	1600	393	■	■	

Blue e+ Edelstahl*								
3185.530	1.600 W	110 - 240 V, 1~ 380 - 480 V, 3~	400	950	310	■	■	■
3186.630	2.000 W	110 - 240 V, 1~ 380 - 480 V, 3~	450	1600	294	■	■	■
3187.630	2.600 W	110 - 240 V, 1~ 380 - 480 V, 3~	450	1600	294	■	■	■
3188.640	4.200 W	380 - 480 V, 3~	450	1600	393	■	■	
3189.640	5.800 W	380 - 480 V, 3~	450	1600	393	■	■	

Blue e+ Chemieausführung*								
3185.835	1.600 W	110 - 240 V, 1~ 380 - 480 V, 3~	400	950	310	■	■	■
3186.935	2.000 W	110 - 240 V, 1~ 380 - 480 V, 3~	450	1600	294	■	■	■
3187.935	2.600 W	110 - 240 V, 1~ 380 - 480 V, 3~	450	1600	294	■	■	■
3188.945	4.200 W	380 - 480 V, 3~	450	1600	393	■	■	
3189.945	5.800 W	380 - 480 V, 3~	450	1600	393	■	■	

Blue e+ Outdoor**								
3185.330	1.500 W	110 - 240 V, 1~ 380 - 480 V, 3~	467	1042	280	■	■	■
3186.330	2.000 W	110 - 240 V, 1~ 380 - 480 V, 3~	517	1692	260	■	■	■
3187.330	2.500 W	110 - 240 V, 1~ 380 - 480 V, 3~	517	1692	260	■	■	■
3188.340	3.800 W	380 - 480 V, 3~	517	1692	360	■	■	■
3189.340	5.000 W	380 - 480 V, 3~	517	1692	360	■	■	■

Blue e+ Dachaufbau***								
3185.730	1.300 W	110 - 240 V, 1~ 380 - 480 V, 3~	700	308	560	■		

*Betriebstemperaturbereich: -20 °C - +60 °C | IP-Schutzart und UL Type: IP 55, UL Type 12 und 3R | Integrierte Kondensatverdunstung außer bei 3178.801 und 3179.801

**Betriebstemperaturbereich: -30 °C - +60 °C | IP-Schutzart und UL Type: IP 56, UL Type 12, 3R und 4 | Integrierte Kondensatverdunstung

***Betriebstemperaturbereich: -20 °C - +60 °C | IP-Schutzart und UL Type: IP 54, UL Type 12 | Kondensatverdunstung optional als Zubehör erhältlich

Technische Daten: www.rittal.de/wandanbau
Auslegungssoftware: www.rittal.de/therm
Schaltschrank-Konfiguration: www.rittal.de/konfigurator

Rittal – Das System.

Schneller – besser – überall.

- Schaltschränke
- Stromverteilung
- Klimatisierung
- IT-Infrastruktur
- Software & Service

Hier finden Sie die Kontaktdaten
zu allen Rittal Gesellschaften weltweit.



www.rittal.com/contact

X1WW00246DE2204

ENCLOSURES

POWER DISTRIBUTION

CLIMATE CONTROL

IT INFRASTRUCTURE

SOFTWARE & SERVICES



FRIEDHELM LOH GROUP