

JULIE GOERGEN

De / Aus / From : *Network Theatrical Trailer*, 2010

*1986, Luxembourg (LU)

Vit et travaille à Luxembourg (LU) et Bruxelles (BE) / Lebt und arbeitet in Luxemburg (LU) und Brüssel (BE) / Lives and works in Luxembourg (LU) and Brussels (BE)

DÉMARCHE ARTISTIQUE

FR

La démarche artistique de Julie Goergen est principalement axée sur le rapport du corps à l'architecture. Elle travaille généralement à partir de documents glanés sur Internet, retransposés dans une pratique polymorphe qui oscille entre la performance, la sculpture et la vidéo. Ses thèmes de prédilection sont les icônes de la culture populaire, les monuments et le tourisme. L'humour est souvent un moteur dans ses recherches. L'artiste travaille actuellement sur la figure de l'artiste contemporain telle qu'elle est représentée dans les séries de télévision américaines, et elle compte développer ce projet pour *Making of* au Casino Luxembourg.

QU'EST-CE QUI VOUS A MOTIVÉE À PARTICIPER AU PROJET MAKING OF ?

Ce qui m'a tout d'abord intriguée, c'est la nature même du projet *Making of* : convertir les salles d'un centre d'art en ateliers ouverts au public est une démarche des plus incongrues qui soulève de nombreuses questions et qui touche notamment au mythe romantique de l'atelier.

Making of sera ainsi l'occasion de se confronter au regard direct du public. Par ailleurs, mon travail touche souvent à la question de l'institution muséale : j'aime en dévoiler les mécanismes, déconstruire son architecture et jouer avec les discours qu'elle véhicule. Mes performances, par exemple, prennent parfois la forme de visites guidées ou de conférences. Ainsi, le travail *in situ* ne pourra s'avérer que d'autant plus stimulant. *Making of* sera également l'opportunité d'évoluer dans un environnement créatif et vivant, rythmé par de nombreux événements et rencontres.

QUEL REGARD PORTEZ-VOUS SUR LA SCÈNE ARTISTIQUE LUXEMBOURGEOISE ?

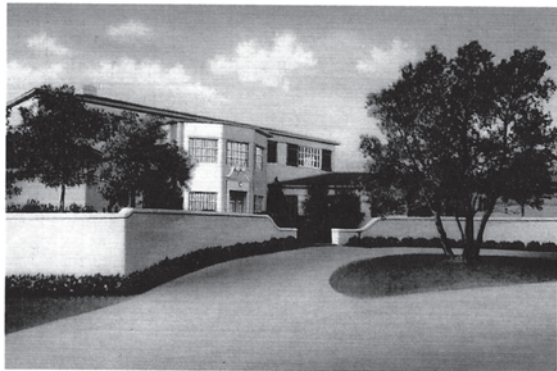
En nous rassemblant, le Casino a essayé, je pense, de former un petit échantillon représentatif de la scène contemporaine luxembourgeoise. L'absence d'école d'art au Grand-Duché pousse les jeunes artistes à partir ailleurs pour se former. Le pays dispose pourtant de centres d'art de grande qualité et de renommée internationale. Le Casino, entre autres, joue un rôle important pour éviter l'hémorragie artistique en proposant des projets qui visent à retisser des liens et à nous aider à retrouver un réseau dans notre pays d'origine.



Bill Gates House Tour, 2009
© Julie Goergen

Self-Presentation as an Idiot, 2006
© Julie Goergen





KÜNSTLERISCHE PRAXIS

DE

Die künstlerische Praxis von Julie Goergen ist in erster Linie ausgerichtet auf die Beziehung zwischen Körper und Architektur. Sie arbeitet im Allgemeinen auf der Grundlage von Dokumenten aus dem Internet, die sie mithilfe einer polymorphen Methode zwischen Performance, Skulptur und Video umgestaltet. Ihre bevorzugten Themen sind Ikonen der Popkultur, Monumente und Tourismus. Bei ihren Recherchen spielt Humor häufig eine maßgebliche Rolle. Aktuell arbeitet sie an der Figur des zeitgenössischen Künstlers, wie sie in amerikanischen Fernsehserien dargestellt wird, und sie wird vermutlich dieses Projekt für *Making of* im Casino Luxembourg weiter entwickeln.

WAS HAT SIE ZUR TEILNAHME AN DEM PROJEKT MAKING OF BEWOGEN?

Zunächst einmal hat mich das eigentliche Konzept des Projekts *Making of* neugierig gemacht: Die Räume eines Kunstzentrums in Ateliers zu verwandeln, die Besuchern offen stehen, ist eine ziemlich außergewöhnliche Initiative, die zahlreiche Fragen aufwirft und vor allem am romantischen Mythos des Ateliers rührt.

Making of bietet also Gelegenheit, sich dem Blick des Publikums direkt auszusetzen. Im Übrigen geht es bei meiner Arbeit häufig um die Institution des Museums: Ich mag es, seine Mechanismen offen zu legen, seine Architektur zu dekonstruieren und mit den Diskursen zu spielen, die es vermittelt. Meine Performances haben beispielsweise häufig die Form von Führungen oder Vorträgen. Die Arbeit vor Ort sollte sich also als umso anregender erweisen.

Darüber hinaus bietet *Making of* die Möglichkeit zur Arbeit in einem kreativen und lebendigen Umfeld mit zahlreichen Veranstaltungen und Begegnungen.



WIE SEHEN SIE DIE LUXEMBURGER KUNSTSZENE?

Mit unserem Zusammenbringen hat das Casino versucht, denke ich, eine kleine repräsentative Auswahl der zeitgenössischen luxemburgischen Szene zusammenzustellen. Da es im Großherzogtum keine Kunstakademie gibt, müssen junge Künstler ihre Ausbildung im Ausland absolvieren. Dennoch verfügt das Land über zahlreiche und international renommierte Kunstzentren. Auch das Casino spielt eine wichtige Rolle, wenn es darum geht, einen künstlerischen Exodus zu verhindern, indem Projekte angeboten werden, mit denen neue Bande geknüpft und wir unterstützt werden sollen, in unserem Herkunftsland wieder ein Netzwerk zu finden.



ARTISTIC PRACTICE

EN

Julie Goergen's artistic approach mainly focuses on the relationship between the body and architecture. She generally works from documents gleaned on the Internet, transposed in a wide-ranging practice that wavers between performance, sculpture and video. Her favourite themes are pop culture icons, monuments and tourism. Humor is often a driving force in her research. At the moment she is working on the figure of the contemporary artist, as represented in American TV series, and she plans to develop this project for *Making of* at Casino Luxembourg.

WHAT MOTIVATED YOU TO PARTICIPATE IN THE MAKING OF PROJECT?

What first of all intrigued me was the very nature of the project *Making of*: turning the rooms of an art centre into studios open to the public is a very unusual approach that raises many questions and especially addresses the romantic myth of the artist's studio.

Stars' Homes, 2010
© Julie Goergen



WHAT DO YOU THINK ABOUT THE LUXEMBOURG ART SCENE?

Making of will be an opportunity to come face to face with the public. In addition, my work often involves the idea of the museum as institution: I like to reveal its mechanisms, deconstruct its architecture and play with the message it conveys. My performances, for example, often take the form of guided tours or lectures. Thus, the site-specific work can only prove to be that much more stimulating. *Making of* will also provide an opportunity to evolve in a creative, lively environment, highlighted by numerous meetings and events.

By bringing us together, Casino has tried, I think, to form a small representative sample of the contemporary Luxembourg scene. The lack of an art school in the Grand Duchy drives young artists to go elsewhere for training. Yet the country has excellent internationally recognized art centres. Casino, among others, plays a major role in preventing this massive loss of artists by proposing projects that aim to re-establish bonds and help us to rebuild a network in our native country.

