

Aucun Fantasme À L'horizon

Cie. Les Pionniers de la Trace - Tali Serruya & David La Sala



Photos : Claudia Ihrek, Séville 2015.

Projet créé en 2015 avec le soutien du Centre Dramatique National de Besançon
Franche-Comté et de la Haute Ecole d'Art et Design de Genève.

La répétition est la pensée de l'avenir

Le Projet

Dans son étude dédiée à *La Restauration du Comportement*, Richard Schechner établit que « lors des premières répétitions, la forme de la performance future n'est pas encore définie, mais quelques détails sont déjà présents. Puis, lors des répétitions plus avancées et des performances, le schéma est clair, les détails se rejoignent pour former un tout ; la performance possède sa *logique propre* ».

Aucun Fantasma à l'Horizon reprend ce schéma et l'inverse : de la structure aux traces, de la clarté aux détails. Avec une dramaturgie circulaire, elle met en tension deux mouvements contraires : l'élaboration en direct d'une partition performative poussée à son infini par le procédé de l'éternelle répétition, et sa déstructuration par son intensification et sa durée.

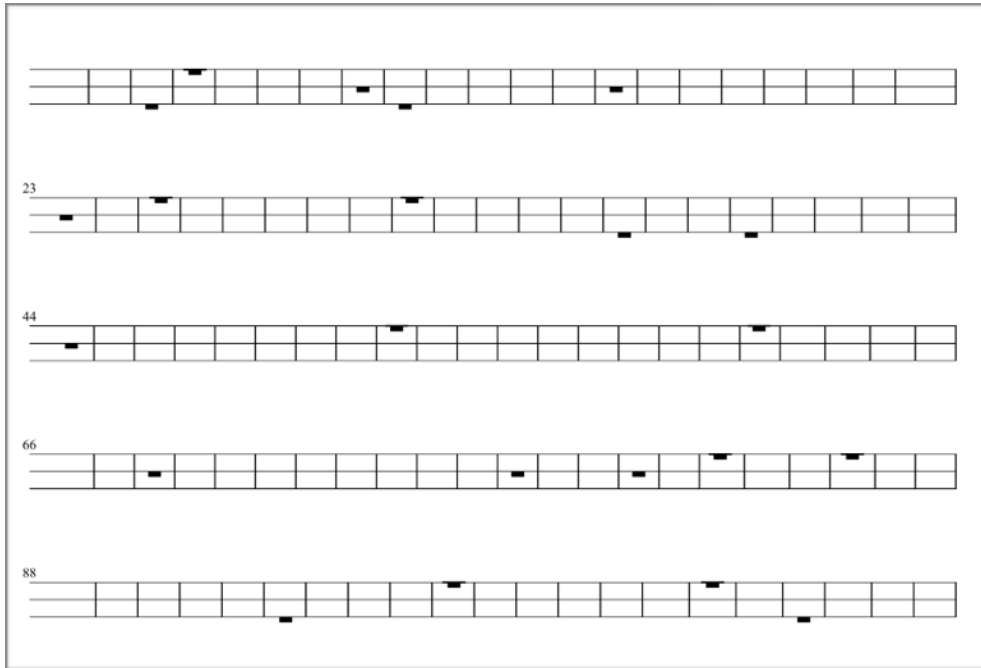
Le dispositif

La dramaturgie de cette performance repose sur une série de vidéos que les performeurs découvrent en direct au plateau. De chaque vidéo choisie, ils ont uniquement accès à son début : le début d'un geste, d'une pensée, d'un discours... Trente secondes dont ils doivent s'imprégner pour retranscrire au plateau et répéter cette retranscription en boucle jusqu'à qu'une nouvelle vidéo leur soit attribuée. Ils se confrontent ainsi à la fragilité de leur mémoire et de leur regard, pendant une durée minimale de 5h, dans une grammaire de commencements qui s'écrit à partir de références à la culture savante, au monde artistique et à la culture populaire.

Telle une partition à plusieurs voix, chaque performeur construit en direct sa propre partie chorégraphique, inspirée des références qui lui ont été données, et fera à son tour vibrer les autres corps au plateau, à partir de sa propre spécificité et interprétation.

La partition

Le dispositif d'**Aucun Fantasma à l'Horizon** repose sur la nature irrationnelle du nombre π ainsi que sur son écriture ni finie ni périodique, afin de créer le rythme de la performance et les variations de chaque performeur à l'intérieur du dispositif.



Dans l'idée d'une forme vivante qui pourrait se développer éternellement, la partition assure la continuité dramaturgique et temporelle de chaque représentation.

Cette partition est interprétée par un « chef d'orchestre » qui suit la chronologie dérivée de π et choisit parmi une large sélection de vidéos celles qui créeront la trame de la performance et qui seront interprétées à leur tour par les performeurs « danseurs ».

Dans sa circularité et son accumulation, cette performance dépasse la dramaturgie classique organisée en trois parties - début, milieu, fin - pour explorer des terrains plus incertains : *début, début, début, début, début, début, début, début, début, début, début, début...*

L'espace

Le dispositif scénographique d'**Aucun Fantasme à l'Horizon** est quasi invisible. Le seul objet rajouté est le bureau du performeur « chef d'orchestre » : une table transparente qui n'occulte guère l'espace mais laisse perceptible l'entière surface du plateau. Les outils minimaux disposés sur le bureau - un chronomètre et un ordinateur -, ainsi que les partitions imprimées sur un papier légèrement translucide, sont visibles également par le public, qui peut ainsi suivre l'avancée de la performance.

Les vidéos sont diffusées sur un écran intégré à l'espace de jeu. De cette façon les spectateurs peuvent les découvrir en même temps que les performeurs et retrouver des gestes reconnaissables dans l'interprétation physique et sonore retranscrite au plateau.

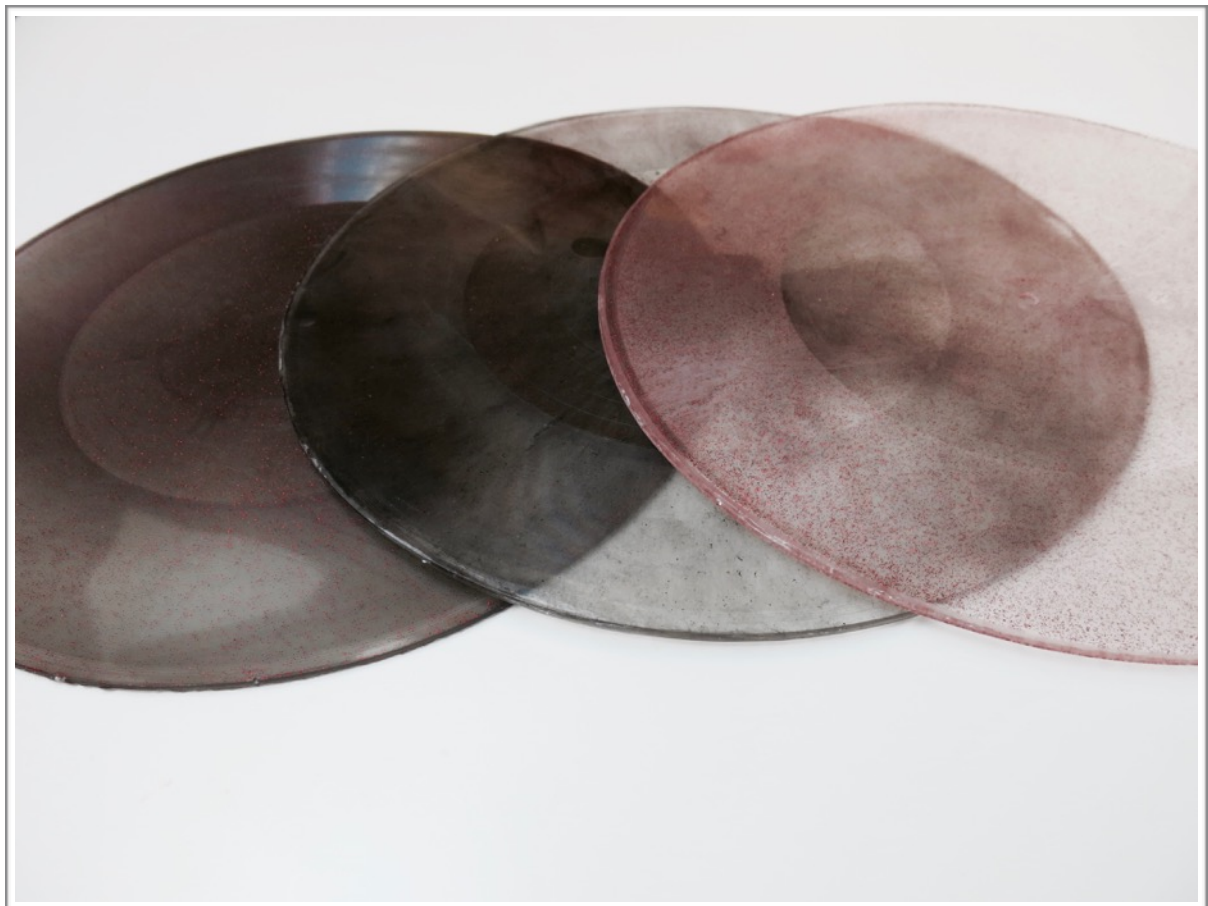
L'espace investi par la performance est un espace de passage ; un lieu que l'on occupe, quitte, reste. Un espace de transition que l'on traverse, où l'on peut revenir. Durant toute la durée de la représentation, la circulation du public au sein du plateau est possible. Il possède l'entière liberté de sa position dans l'espace afin de suivre l'évolution des boucles perpétuelles des performeurs à sa convenance.

Collaboration Avec Macaco Press

En collaboration avec Sabrina Fernandez Casas et Patricio Gil Flood, un travail de transcription et de documentation a été réalisé parallèlement à la création de la performance, donnant forme à une série de vinyles.

Suivant le même processus de répétition et de déstructuration activé par les performeurs au plateau, chaque vinyle est la réplique en résine pigmentée d'un vinyle original qui contient un extrait sonore de l'oeuvre. Toujours dans une dramaturgie circulaire, ces objets uniques matérialisent la variation de la partition performative et sa plasticité.

Les vinyles sont édités et produits en édition limitée par **MACACO Press** à Genève.



Les Pionniers De La Trace

Fondé en 2015 à Lausanne, le collectif Les Pionniers de la Trace a l'objectif de créer et de promouvoir des projets artistiques scéniques ou plastiques, dans une approche pluridisciplinaire et dans une volonté d'expérimentation des formes actuelles.

Co-dirigé par Tali Serruya, metteuse en scène et artiste performeuse, et David La Sala, philosophe et dramaturge, le travail artistique du collectif se base sur l'articulation corps — pensée, et se développe dans des processus de recherche de longue durée, pratiques et théoriques.

Avec comme point de départ des contraintes qui nous obligent à changer nos habitudes, nous explorons la potentialité de chaque paramètre de création et ses infinies possibilités d'association. Nous brouillons les repères traditionnels afin de construire des dispositifs nouveaux, des formes autres qui se situent à la frontière des catégories et des définitions.

Le projet *Aucun Fantasma à l'Horizon*, première performance du duo créée en 2015 avec le soutien du Centre Dramatique National de Franche-Comté (FR), a connu un grand succès et fut présenté internationalement (Séville, Besançon, Genève, Buenos Aires...).

A Geração Sanduíche, deuxième *laboratoire* du collectif, est un projet de recherche sur le rapport travail — vie qui étudie la figure du sandwich comme la métaphore d'une condition actuelle. En 2016, le duo invite un groupe d'artistes et théoriciens internationaux à présenter au Centre Culturel CAPACETE (Rio de Janeiro) un cycle de performances et de conférences qui exploraient cette problématique.

À présent, le collectif continue à approfondir et à développer ses activités collaboratives sur le territoire suisse et à l'étranger.

Teaser



<http://www.taliserruya.com/2866648/aucun-fantasme-a-l39horizon>

Caméra : Claudia Ihrek

Montage vidéo : Ilan Serruya

Son : Yamil Burguener

Fondation Valentin de Madariaga, Séville, 2015.

Générique

Création collective sous la direction de Tali Serruya

Dramaturgie : David La Sala

Scénographie : Mathilde Lehmann

Collaboration artistique : Léa Meier

Avec : Tatiana Baumgartner, Lorena Dozio, Loic Reiter, Christelle Sanvee, Rafael Smadja, Isabelle Vesseron (en alternance)

Durée variable (4 - 6h)

Performance créée en 2015 avec le soutien du Centre Dramatique National de Besançon Franche-Comté, la Cie. Entre-Deux, le collectif Les Pionniers de la Trace et la HEAD (Genève)

• • •