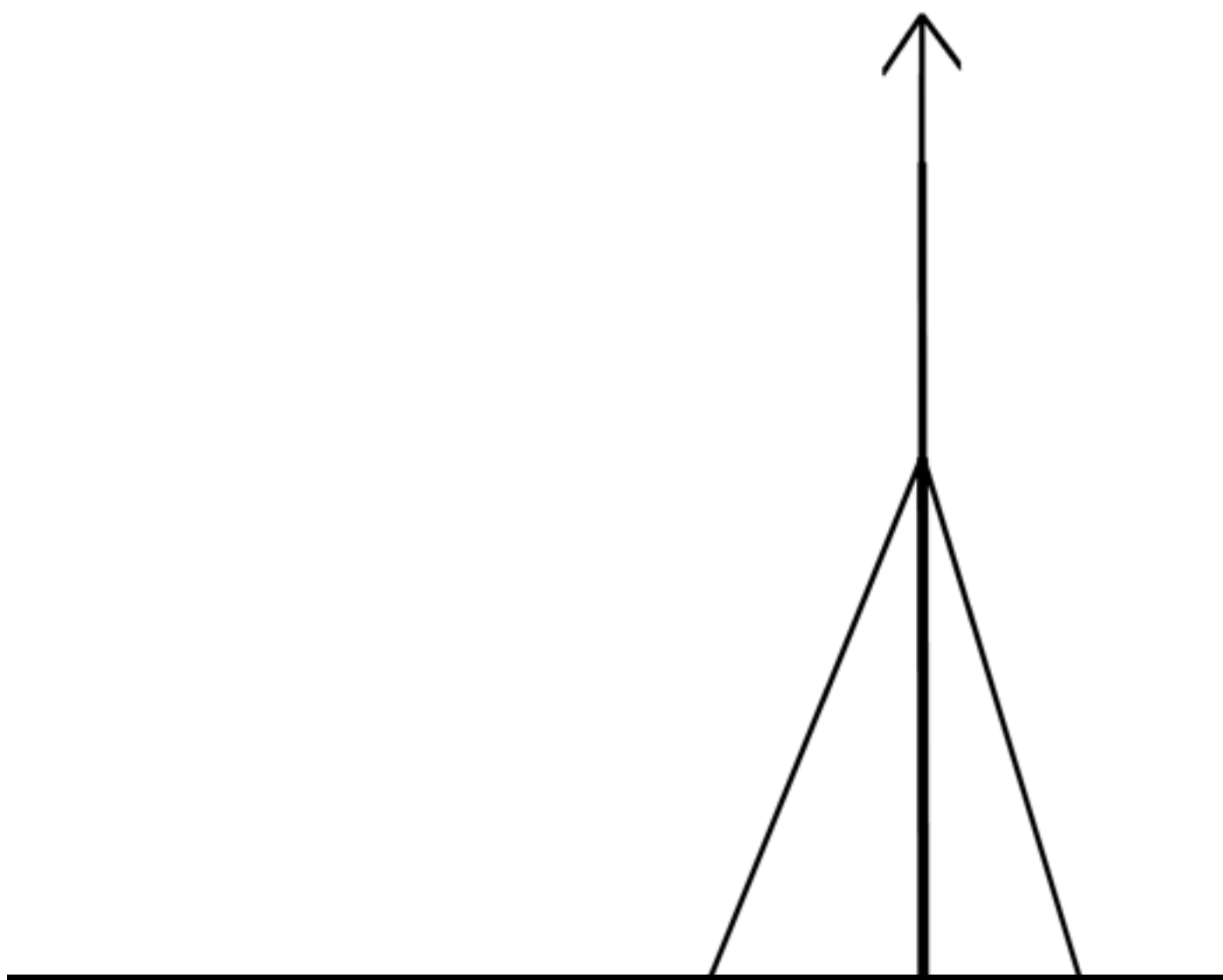


**TRIENNALE  
UNIL LAUSANNE**

***LE PARALLÈLE***

**ATTILA MARIA WITTMER  
FLORIAN PAUL KOENIG**

**07.02.2016**



**LE PLAISIR RACCOURCIT LE CHEMIN**

*Wiliam Shakespeare*

**LUST VERKUERZT DEN WEG**

*Wiliam Shakespeare*











## L'IDEE

### Fait par des étudiants...

Pour nous faire une idée de l'UNIL nous sommes venus visiter le campus le 24 Février 2016. Nous étions surpris par la place que la nature a pu prendre sur votre terrain.

Vers la fin de notre visite, alors qu'on observait les étudiants prendre un raccourci, nous avons aperçu le chemin en terre entre l'Anthropole et l'Internef.

Ce chemin en terre semble banale mais est un élément important du terrain. Trottoirs et bâtiments ont été planifiés par des architectes. Mais malgré l'infrastructure qui semble définie, les étudiants dans leur quotidien, ont réussi à découvrir un désaccord.

Nous voulons mettre en avant cet héritage étudiantin par l'accentuation visuelle d'une allée par des perches de construction. Le langage simple, claire et esthétique de cette ces perches sont gravés dans nos têtes. Cela créera quelque chose de nouveau et fait référence à l'identité visuelle d'une construction en planification. Pour Abréviation, le chantier sera transformé en Ready-made. C'est clair qu'aucun trottoir sera construit sur ce chemin. Dans la nuit des LED's rouges dessineront la ligne topographique de l'allée effacée par l'obscurité. Le vent résultera par un jeu sensuel entre les points de lumière. Tout cela en contraste à la puissante présence de l'allée à la lumière du jour.

## DIE IDEE

### Von Studenten gemacht...

Um einen Eindruck von der Unil Lausanne zu kriegen, statteten wir ihrer Universität am 24.2.16 einen Besuch ab. Wir waren überrascht, wie viel Platz die Natur auf ihrem Gelände einnehmen darf.

Den Trampelpfad zwischen l'Anthropole und l'Internef haben wir erst gegen Schluss unseres Besuches wahrgenommen, als wir eine ihrer Studentinnen beobachteten, als sie abkürzte.

Dieser Trampelpfad ist ein unscheinbares, aber wichtiges Element des Schulgeländes. Wege und Gebäude wurden von Architekten und Planern gezeichnet. Die Infrastruktur scheint definiert und doch haben die Studenten - ganz in ihrem Alltag versunken - eine Unstimmigkeit aufgedeckt.

Diesem studentischen Vermächtnis verleihen wir gesteigerte Aufmerksamkeit und eine grössere Wertschätzung, durch das Visieren einer Allee. Die einfache, klare und ästhetische Sprache der Visiere ist in unseren Köpfen eingepägt, denn wird Neues gebaut, verweisen sie auf die bauliche Zukunft hin. Für *Abréviation* wird das Bauvisier zu einem Ready-made verklärt. Denn hier wird wohl nie eine Allee entstehen.

In der Nacht zeichnen rote LED's, die geschwungene Linie der Topographie des Weges in die Dunkelheit. Geht ein Wind, entsteht ein sinnliches Spiel zwischen den Punkten. Ganz im Gegensatz zur sehr präsenten und machtvollen Wirkung der Allee bei Tageslicht.



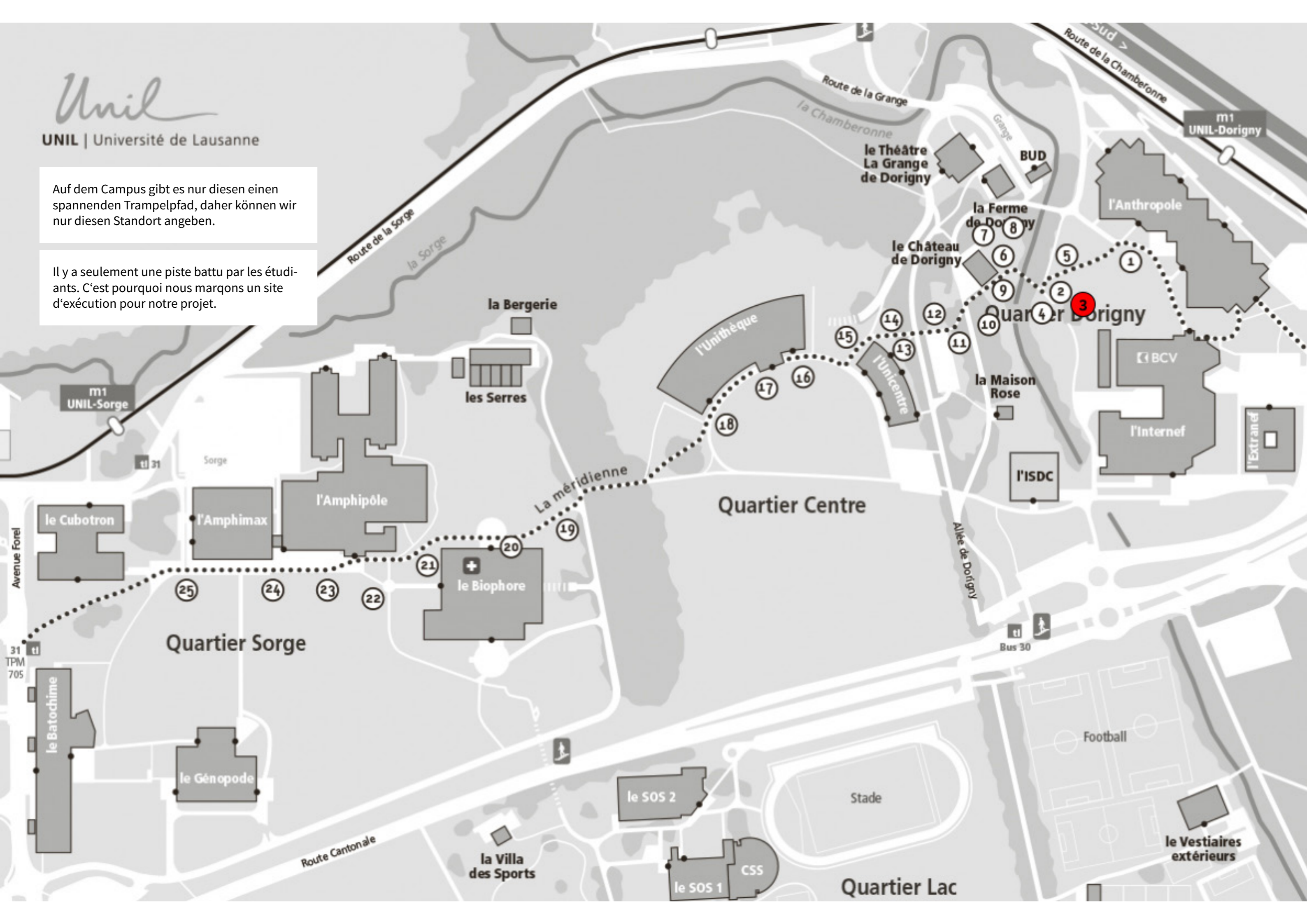


Unil

UNIL | Université de Lausanne

Auf dem Campus gibt es nur diesen einen spannenden Trampelpfad, daher können wir nur diesen Standort angeben.

Il y a seulement une piste battu par les étudiants. C'est pourquoi nous marquons un site d'exécution pour notre projet.



m1 UNIL-Sorge

m1 UNIL-Dorigny

ti 31

ti Bus 30

Avenue Forel

31 TPM 705

Route Cantonale

Route de la Grange

Route de la Chamberonne

Sorge

Quartier Centre

Quartier Sorge

Quartier Lac

le Cubotron

l'Amphimax

l'Amphipôle

le Biophore

la Bergerie

les Serres

l'Unithèque

l'Unicentre

le Théâtre La Grange de Dorigny

la Ferme de Dorigny

le Château de Dorigny

la Maison Rose

BCV

l'Internef

l'Extranef

l'ISDC

le SOS 2

le SOS 1

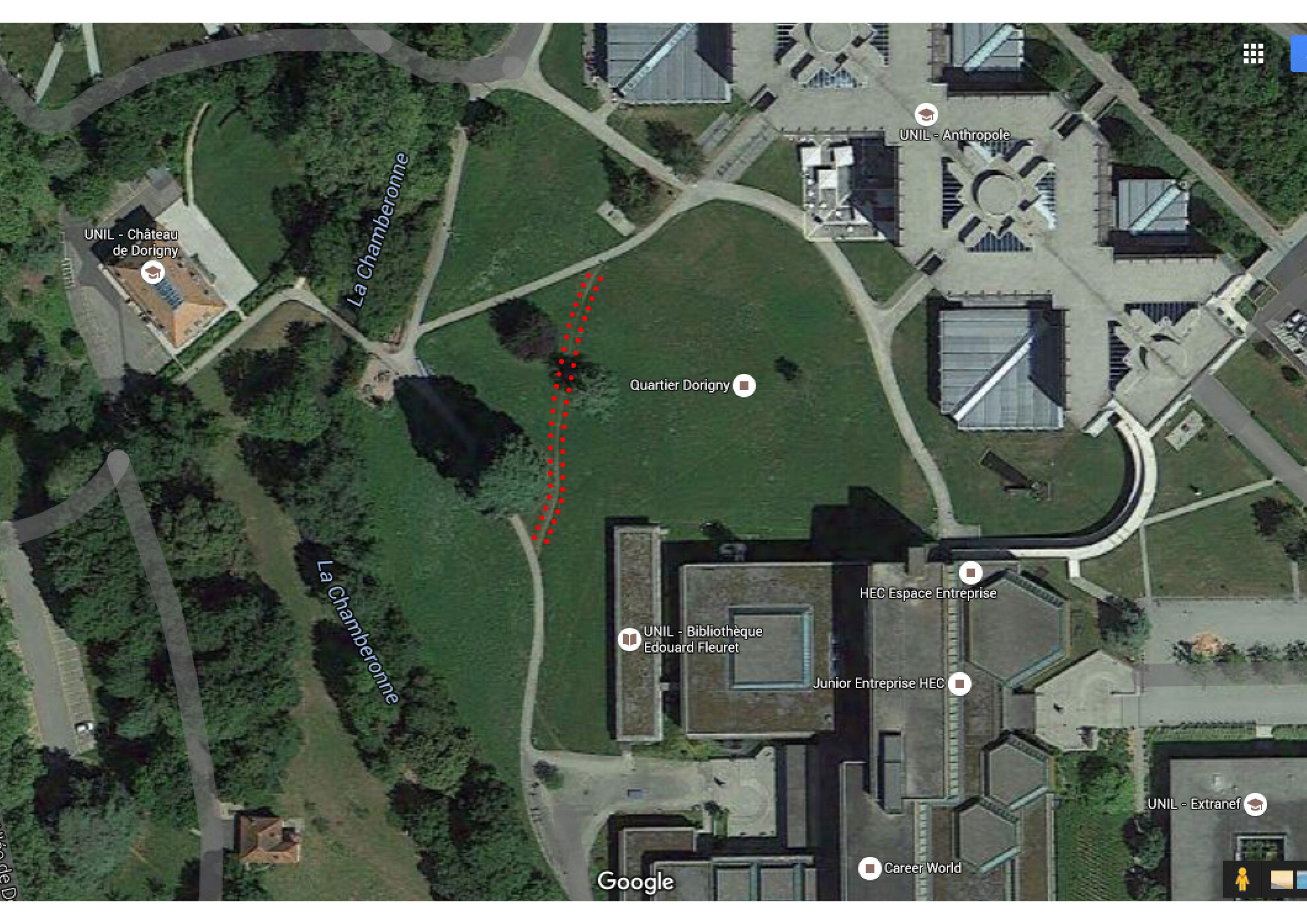
CSS

Stade

Football

le Vestiaires extérieurs

la Villa des Sports



UNIL - Château de Dorigny

La Chamberonne

UNIL - Anthropole

Quartier Dorigny

La Chamberonne

UNIL - Bibliothèque Edouard Fleuret

HEC Espace Entreprise

Junior Entreprise HEC

Career World

UNIL - Extranef

Google





QUIN



## ALLÉES DANS L'ART / ALLEEN IN DER KUNST



Ai Weiwei *Trees* (2016)



Joseph Beuys *7000 Eichen - Stadtverwaltung statt Stadtverwaltung* (1982)



Vincent van Gogh *L'Allée des Alyscamps* (1888)

## ATTILA MARIA WITTMER

\*1990

[www.attilawittmer.ch](http://www.attilawittmer.ch)

lebt und arbeitet Luzern und Braunschweig (DE)

2015 - HBK Braunschweig (DE) - Klasse Prof. Walter Dahn  
2013 - 2015 Hochschule Luzern - BA of Arts in Fine Arts  
2012 - 2013 HKB Bern - BA of Arts in Fine Arts (1 Jahr)  
2011 - 2012 Hochschule Luzern - gestalterischer Vorkurs  
2008 - 2011 Berufslehre zum Gärtner

### Selection d'exhibition / Ausgewählte Ausstellungen

08.2015 Galerie K25 - Ready? Ready! Ready.  
07.2014 Kunsthalle Marcel Duchamp, Gully - SPAMAM & Friends  
01.2014 Entlebucherhaus, Schüpfheim - Art U33  
08.2013 sic! Elephant House, Luzern - Project Shelter

### Projet en Duo / Projekte im Duo

02.2016 iArt, Luzern - Raumzeichnung 4  
02.2016 Erfrischungsraum - Fünfgänger - Raumzeichnungen 1-3  
**2016-18 Kunst & Bau- SBINNEN, Kulturzentrum Schappe Süd, Kriens**  
08.2015 B16, Himmelrich, Luzern  
08.2014 Kunst & Bau - Malereien für ein Treppenhaus, AHV Luzern

### Apercu en Duo / Vorschau im Duo

02.2017 Kunsthaus Interlaken - Bergwerk (Ausstellungsreihe)  
08.2016 Gran Palais, Bern - Bergwerk (Ausstellungsreihe)  
08.2016 lokal-int, Biel - Bergwerk (Ausstellungsreihe)  
07.2016 Kunst&Bau, Schloss Fou de Fourgette, Etang-sur-Aroux (F)  
06.2016 Werkschau, Messehalle, Luzern

## FLORIAN PAUL KOENIG

\*1990 (Florian Graf)

[www.florianpaulkoenig.com](http://www.florianpaulkoenig.com)

lebt und arbeitet in St. Gallen und Luzern

2013 - 2016 Hochschule Luzern Design & Kunst - BA of Arts in Fine Arts  
2015 Galerie Urs Meile Beijing (CN) - Rechercheaufenthalt für BA (3 Monate)  
2014 Sichuan Fine Arts Institute, Chongqing (CN) - Austauschsemester  
2013 - 2014 sic! Raum für Kunst, Luzern (CH) - Praktikum in Kuration  
2012 - 2013 Hochschule Luzern Design & Kunst - gestalterischer Vorkurs  
2011 - 2012 Résidence Les Chataigners, Genf - Zivildienst  
2007 - 2011 Berufslehre zum Geomatiker (mit BMS)

### Selection d'exhibition / Ausgewählte Ausstellungen

03.2015 iArt, Luzern - Propaganda Geschrei  
12.2014 Studio 501, Chongqing (CN) - self-made in China  
08.2014 Neubad, Luzern - Szenenwechsel, Musik Festival der Hochschule Luzern Musik  
08.2013 sic! Elephant House, Lucerne - Project Shelter

### Aide / Unterstützung

Fritz-Gerber Stiftung für junge begabte Menschen, Zürich  
Stiftung Faustino, St. Gallen

### Contact / Kontakt

[wittmer.koenig@gmx.ch](mailto:wittmer.koenig@gmx.ch)

## BUDGET

Barres / Stangen (Louer / Miete bei Sivag AG)	2'000.-
Salaire / Honorar	1'000.-

---

<b>Total</b>	<b>3'000 Fr.</b>
--------------	------------------

**ERFRISCHUNGSRaum, LUZERN** Februar 2016



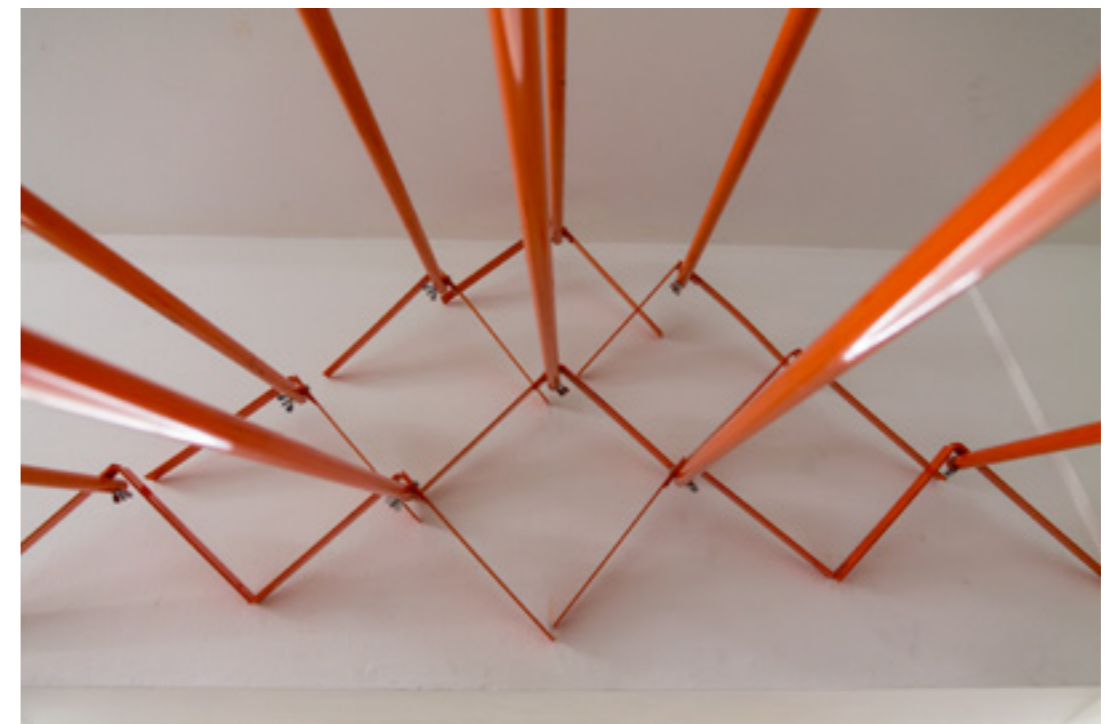
Gesamtansicht Raumzeichnungen 1-3



Frontansicht Raumzeichnung 1



Raumzeichnung 2



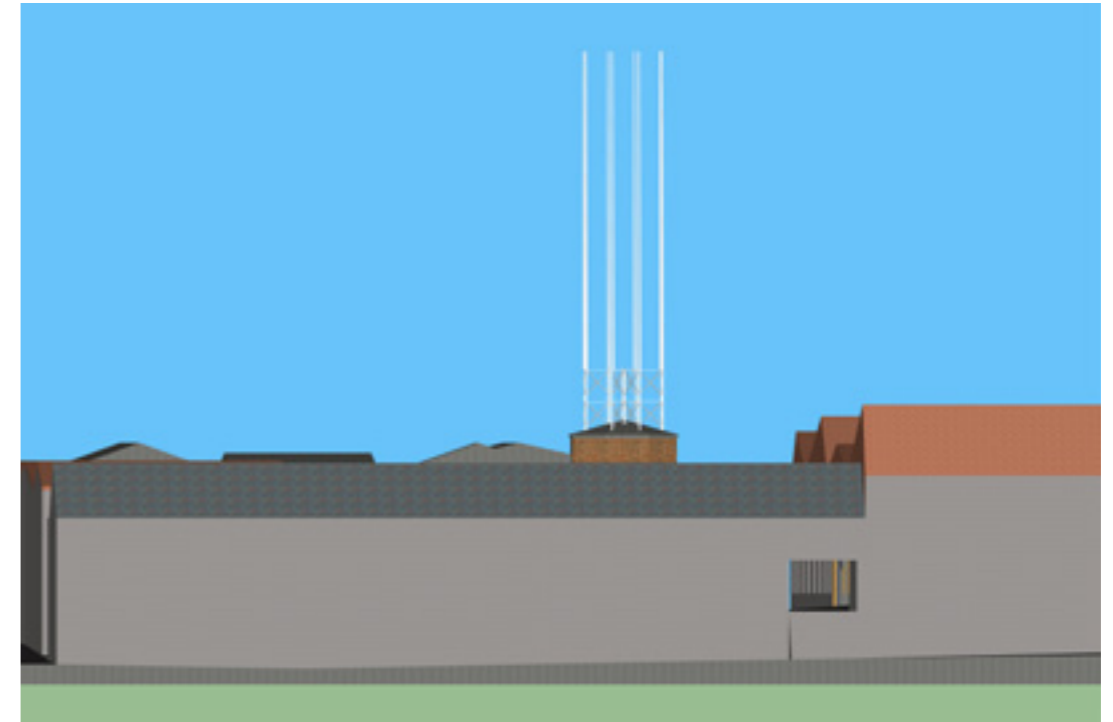
Detail Raumzeichnung 1



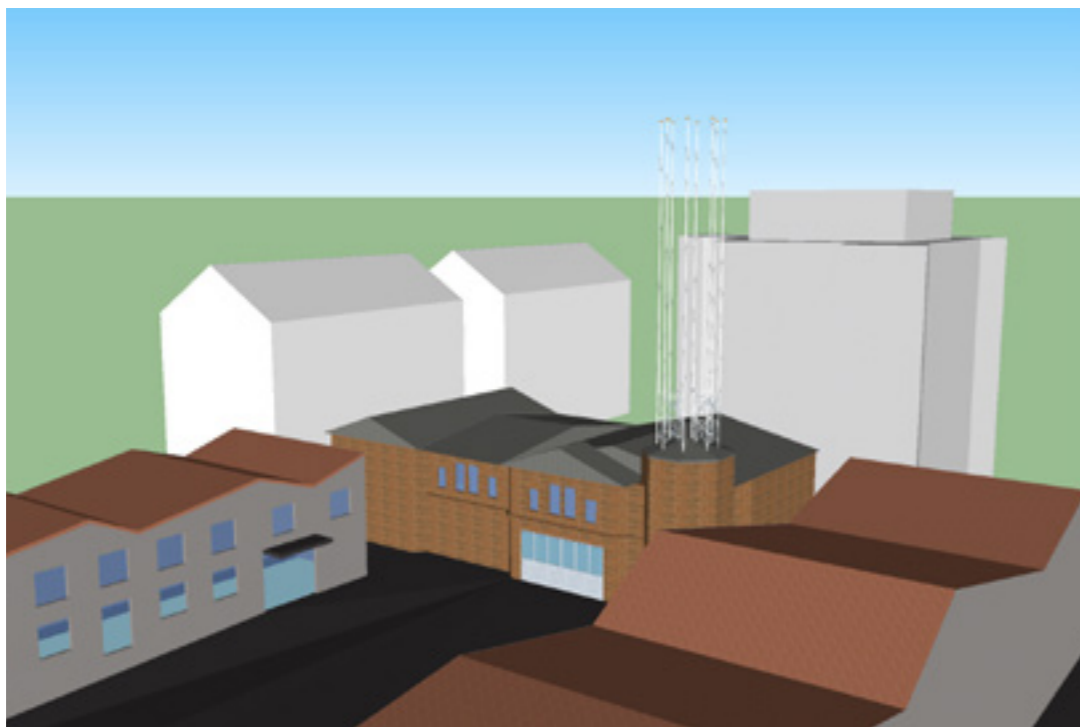
**KUNST & BAU SBINNEN KRIENS** Ausführung bis 2018



Ansicht von Obernauerstrasse



Ansicht



Vogelperspektive



Nachtansicht

