

LESENI KRISTAL



ZAKAJ JE TA HIŠA TAKO POSEBNA?

Skozi razvoj glavne ideje tega projekta so se izkazale specifične arhitekturne kvalitete, ki jih lahko občutimo na različnih ravneh: vizualni, racionalni, čustveni. Ker naš čustveni svet oblikujejo spomini, smo novo oblikovali po predhodni raziskavi in razumevanju starega. Hurst Song Architekten



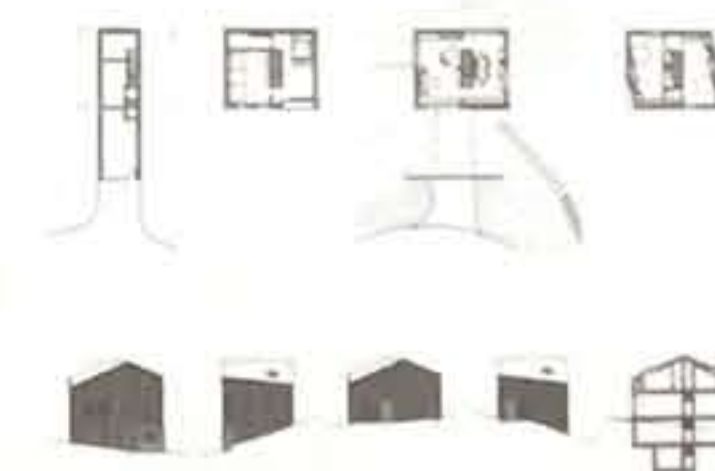
ŠVICA

69

Holzkrystall
Arhitektura Hurst Song Architekten
Fotografije Sue Barr

Lokacija Lumbrein, Švica
Izvedba 2010

Površina 196 m²
Površina parcele 929 m²



Hiša je umeščena na obrobje majhnega kmetijskega zaselka Lumbrein, v padajočo poljsko pokrajino. Pod parcelo se vije nova cesta, ki v serpentinu pod hišo omogoča dovolj prostora za garažo, dostopno z nivoja ceste. V skladu z okoliškimi stavbami je sleme hiše postavljeno pravokotno na klančino. Hiša je rahlo zarotirana, da ulovi fantastične razglede na pobočja alpskih vršacev. Nastala kristalna geometrija tvori dinamična razmerja s krajino; oblika je poudarjena s skritimi žlebovi. Nič ne kvari forme, ki jo narekujejo pogoji okolja.

Fasada je obložena z navpičnimi lesenimi paneli, prebarvanimi z zaščitno črno barvo. Črna fasada se dodatno povezuje s staro leseno okoliško arhitekturo. Tudi streha bo kmalu dobila podoben odtenek kot fasada.

Interier je izdelan iz betona in lesa jelke. Površine prehajajo od kleti do strehe prek težkih do lahkih materialov. V bivalnem prostoru se betonski pod sklada z betonskimi stenami, v spalnicah pa so vse površine lesene in tople.