

Nella Luna

Bam! Bam! Teatro

Spazio scenico:

Profondità 6m

Larghezza 7m

Altezza 4m

Elementi scenici:

Strutture in legno

Carico elettrico:

12 KW

32 A/6h pentapolare

Luci:

12/18 ch Dimmer DMX

centralina luci doppio banco

Scala per puntamenti

14 PC 1KW

5 PAR cp62

2 ribalte

1 quarza 600w/1000w

1 sagomatore + Iride

Ogni elemento illuminante deve essere dotato di ganci, cordino di sicurezza, mascherine per filtri e bandiere per i PC. cavi elettrici adeguati allo spazio.

Audio:

Impianto audio e cavi adeguato allo spazio

mixer audio (min. 2 ingressi microfonici + 1 stereo)

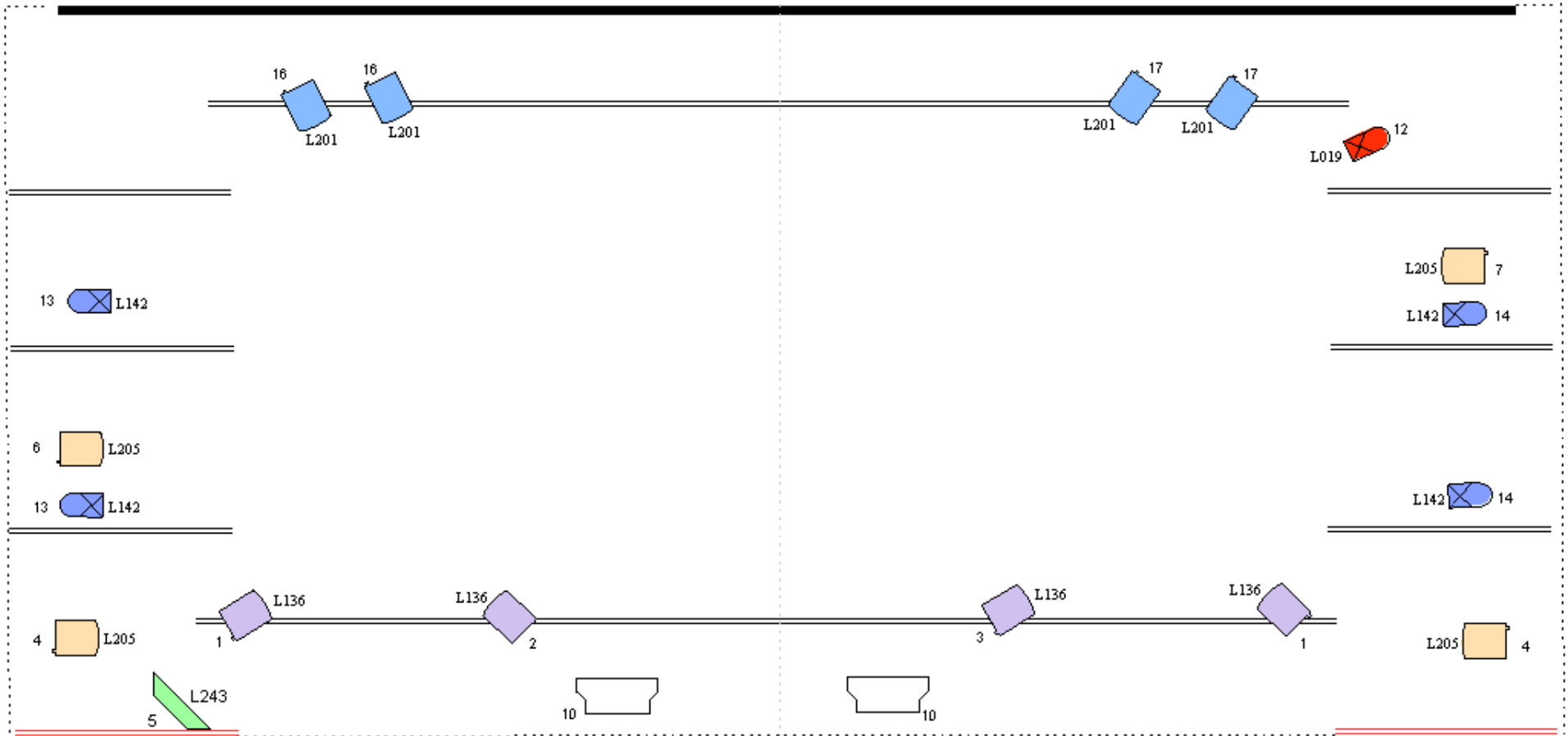
Tempo di montaggio 3 ore

Smontaggio 1 ora

riferimento tecnico

Claudio Modugno 3493542744

Fondale nero



spario

