



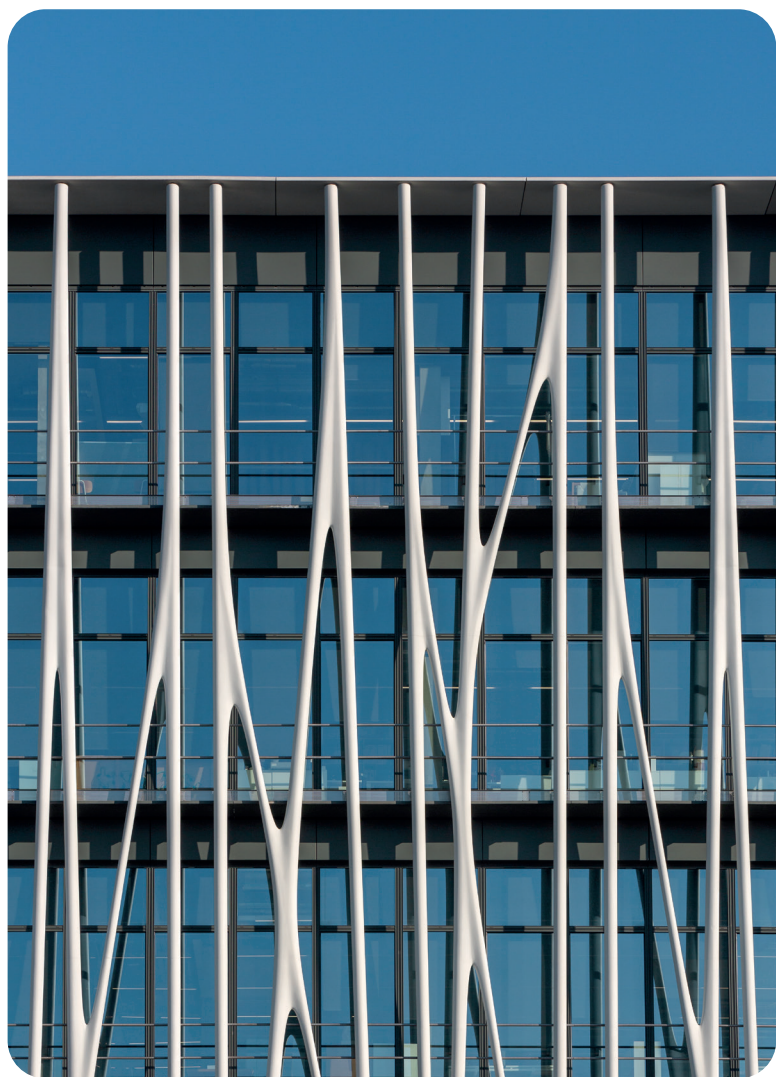
*le*19M

Présentation
du 19M

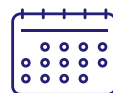
Présentation
de *la* Parcelle

Présentation
des résidents *du* 19M

Bienvenue au 19M



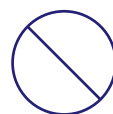
Quand venir au 19M ?



la Galerie est ouverte le mercredi, jeudi, vendredi, samedi et dimanche



la Galerie est ouverte de 11h à 18h la semaine, et de 11h à 19h le samedi et dimanche.



la Galerie est fermée les lundis et mardis.



La visite de *la* Galerie *du* 19M est gratuite

*le*19M, c'est quoi ?

- Un lieu de créations
- Un lieu de rencontres
- Un lieu de transmissions

Les missions de *la Galerie du 19M*



Programmer des expositions
sur les métiers d'art de la
mode et de la décoration



Animer des ateliers
pédagogiques auprès
d'élèves et de tous
les publics



Proposer des conférences
autour des savoir-faire
de la mode

Des personnes sont présentes à l'entrée :

- Pour vous accueillir
- Pour vous aider
- Pour répondre à vos questions
- Pour surveiller les œuvres

Ces personnes portent des vêtements au nom du 19M.

Dans *la Galerie*, vous pouvez :



Regarder



Faire des photos



Parler



Rire

Dans *la Galerie*, il est interdit de :



Toucher
les œuvres



Fumer



Boire
et manger



Utiliser
une cigarette
électronique

le19M a pour **objectif de valoriser les métiers d'art et de maintenir leur créativité**. Il en existe 281 en France et une trentaine au 19M. Ils sont très importants dans la création artistique et artisanale.

Sous l'impulsion de la **Maison Chanel**, *le19M* existe depuis **janvier 2022**. Le numéro 19 est un symbole, il représente le 19^e arrondissement de Paris et le **numéro fétiche de Gabrielle Chanel**.



Le M renvoie aux mots :

- Mode
- Mains
- Métiers d'art
- Maisons
- Manufactures

le19M héberge **11 établissements** avec leurs équipes et leurs archives ce qui représente environ 700 artisans et experts.

Rudy RICCIOTTI est l'architecte qui a conçu le bâtiment en s'inspirant d'un tissage. Il est fait de fils de béton représentant un tissage en tissu. Il est entouré d'un grand jardin.

Les valeurs du 19M

- *le19M* souhaite favoriser le développement durable et la bio-diversité par ses actions
- *le19M* est ouvert à tous : les familles et les professionnels
- *le19M* travaille avec des partenaires situés dans le Nord du Grand-Paris
- *le19M* souhaite mettre en avant les savoir-faire de l'artisanat d'art avec des expositions, des ateliers d'apprentissage et des conférences

le Café du 19M, c'est quoi ?

C'est un lieu calme et chaleureux à l'intérieur de *la Galerie*.
On peut y prendre un verre ou déjeuner du lundi ou vendredi.

La carte du menu change en fonction de l'actualité de
la Galerie. Elle privilégie les produits locaux respectueux
de l'environnement.

Pour conclure la présentation du 19M

Les métiers d'art demandent une grande **formation technique et artistique**. Ils sont nécessaires pour pouvoir continuer et **entretenir la création artistique en France**.

Bruno PAVLOVSKY, le Président des activités Mode de CHANEL et du 19M est engagé dans la garantie de ces savoir-faire, tout en favorisant leur **transmission auprès des plus jeunes**.

En accueillant des experts des métiers d'art, *le19M* les valorise et fait connaître leurs compétences et leurs techniques auprès d'un **large public** pour aujourd'hui et pour demain.





Le jardin *la* Parcelle, c'est quoi ?

- C'est un jardin culturel situé porte d'Aubervilliers
- Ouvert depuis le printemps 2024
- Il rassemble des acteurs du territoire pour continuer ou mettre en place des collaborations
- C'est un programme familial
- C'est un espace dédié à la création et à l'artisanat
- Ce sont des activités autour du jardinage avec l'association : **Vergers urbains**
- Ce sont des activités avec d'autres associations : le Centquatre Paris, la Corvée, POUSH, et le Station Gare des Mines
- C'est aussi une aire de jeux pour enfants, une ferme florale et un jardin pédagogique



Présentation des différents résidents *du 19M*



Ateliers LOGNON

Ils ont été créés en 1853.
Ils transforment toute sorte de textile en plusieurs formes variés. Leur maîtrise artisanale unique est au service de la haute couture et du prêt à porter.



Atelier MONTEX

Il a été créé en 1949. Il est spécialisé dans la broderie. Il travaille pour les grands noms de la mode.



ERES

C'est un atelier spécialisé dans la création et la fabrication de pièces de lingerie, de bain et de sport. Il utilise les dernières technologies et son savoir-faire au service du tissu.



DESRUES

La maison Desrue se situe dans l'Oise. Elle allie l'artisanat d'art et l'industrie. Elle crée des boutons, des bijoux et des accessoires de mode.



GOOSSENS

Robert Goossens a accompagné le génie de Gabrielle Chanel en réalisant des bijoux inspirés de l'Antiquité et du monde byzantin. Ces bijoux sont fabriqués à la main. Chaque objet est une pièce unique.



LEMARIÉ

C'est une maison française créée en 1880. Elle est spécialisée dans l'utilisation des plumes et des fleurs pour la réalisation de tenues, d'objets et dans la décoration.



LESAGE

Les ateliers Lesage ont été fondés en 1924. Ils sont spécialistes dans 2 domaines : la broderie et le tweed. Le tweed est fait de laines tissées avec différentes couleurs.



MASSARO

C'est un bottier situé à Paris depuis 1894. En 1957, il crée pour Gabrielle Chanel un soulier avec 2 tons et un petit talon qui deviendra une pièce symbolique de la Maison Chanel. Il travaille avec les grands couturiers et fabrique des chaussures sur mesure pour hommes et femmes.



LESAGE INTERIEURS

Ils réalisent des broderies pour les meubles et pour la décoration d'intérieur.



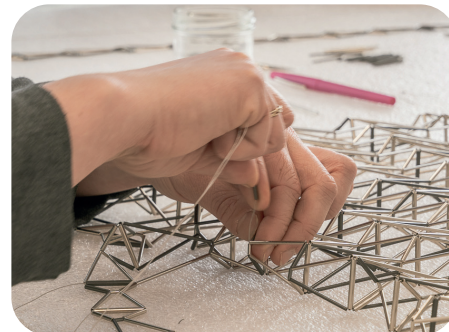
PALOMA

C'est un spécialiste du flou donc du vêtement souple allant du plus petit détail à la réalisation complète d'un vêtement.



MAISON MICHEL

Elle existe depuis 1936. Elle fabrique des chapeaux et des accessoires pour la tête pour Chanel Haute couture et le prêt à porter. Depuis 2006, elle a ses propres collections.



STUDIO MTX

Crée en 2013, le studio réalise des matières originales et innovantes pour la décoration d'intérieur.



Ce document est écrit en FALC.

FALC veut dire Facile À lire et à Comprendre.
Ce document a été transcrit et validé en 2024
par l'E.S.A.T de Froncles et l'Atelier de l'I.L.L
de la Maison Centre d'Ensisheim



Toutes les informations sont sur le site internet :
<https://www.le19m.com/>

Contact :
mediation@le19m.fr

Crédits photographiques, par ordre d'apparition :
© le19M x Chloé Le Reste ; © le19M x Nefersaki ; © le19M x Nefersaki ;
© le19M x Nefersaki ; © le19M x Chloé Le Reste ; © le19M x Sophie Schiano
di Lombo ; © le19M x Elea Jeanne Schmitter ; © le19M x Sophie Schiano
di Lombo ; © le19M x Paul Lehr ; © le19M x Elea-Jeanne Schmitter ;
© le19M x Photo DR ; © le19M x Alix Marnat ; © le19M x Paul Lehr ;
© le19M x Paul Lehr ; © le19M x Camille Brasselet ; © le19M x Rodrigo
Rize / Invisible Collection ; © le19M x Alix Marnat ; © le19M x Elise Toide ;
© le19M x Eléa-Jeanne Schmitter ; © le19M x Rodrigo Rize.

