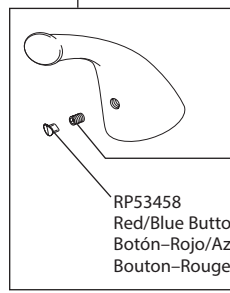


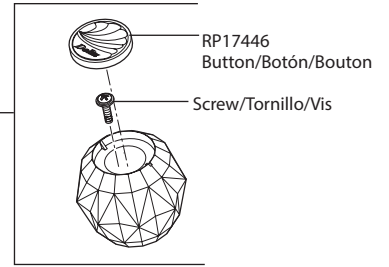
Models/Modelos/Modèles

500-DST, 501-DST,
501M-DST, 502-DST,
520-DST, 520-A-DST,
520M-MPU-DST,
521-DST, 521-DST-A, 522-
DST & 522-A-DST,
Series/Series/Seria

RP53457▲
Handle w/Button & Set Screw
Manija con Botón y Tornillo de Ajuste
Manette avec Bouton et Vis de Calage



RP52220
Handle w/Button & Screw
Manija con Botón y Tornillo
Manette avec Vis et Bouton



RP152
Set Screw
Tornillo de Ajuste
Vis de Calage

RP53458
Red/Blue Button
Botón-Rojo/Azul
Bouton-Rouge/Bleu

RP52221
Acrylic Knob Handle Adapter & Screw
Adaptador y Tornillo para la Perilla Acrílica
Adaptateur et vis pour poignée sphérique

RP52833▲
Handle & Set Screw
Manija y Tornillo de Ajuste
Manette et Vis de Calage

RP51502▲
Cap
Casquillo
Embase

RP51503
Bonnet
Bonete
Chapeau

RP152
Set Screw
Tornillo de Ajuste
Vis de Calage

RP73192
Red/Blue Button
Botón-Rojo/Azul
Bouton-Rouge/Bleu

RP50587
Valve Assembly
Ensamble de la válvula
Soupape

RP60730
Wrench
Llave
Clé

RP51505*
English/Metric Spout Adapter
Adaptador Del Tubo de Salida
Adaptateur De Bec

**Aerator
See Chart Below
**Aerador
Vea la tabla a continuación
**Aérateur
Se reporter au tableau ci-dessous

RP6146▲
Lift Rod
Barra de Alzar
Tige de Manoeuvre

RP6092
Nuts & Washers
Tuercas y Arandelas
Écrous et Rondelles

Specify Finish
Especifique el Acabado
Précisez le Fini

*RP51505 adapter is only compatible with aerators produced before 6/13/2011.


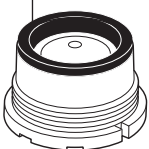
*RP51505 adapter is only compatible with aerators produced before 6/13/2011.

*RP51505 adapter is only compatible with aerators produced before 6/13/2011.

**If you are unsure of the manufacture date, please order both aerators in the flow rate you desire.

**Si no está seguro de la fecha de fabricación, por favor, ordene ambos aireadores para el flujo deseado.

**Si vous n'êtes pas certain de la date de fabrication, veuillez commander les aérateurs de chacun des modèles qui ont les caractéristiques de débit que vous désirez.

RP60729 .5 GPM	RP60983 1.5 GPM	RP71111 .5 GPM	RP54977-1.2 1.2 GPM	RP54977 1.5 GPM
Aerators for faucets made before 6/13/2011		Aerators for faucets made after 6/13/2011		
Aereadores para llaves de agua/grifos fabricados antes de 6/13/2011		Aereadores para llaves de agua/grifos fabricados después de 6/13/2011		
Aérateurs pour les robinets fabriqués avant le 13/06/2011		Aérateurs pour les robinets fabriqués après le 13/06/2011		
 O-ring Seal Anillos "O" Joints Torique		 Gasket Seal Empaque Joint		

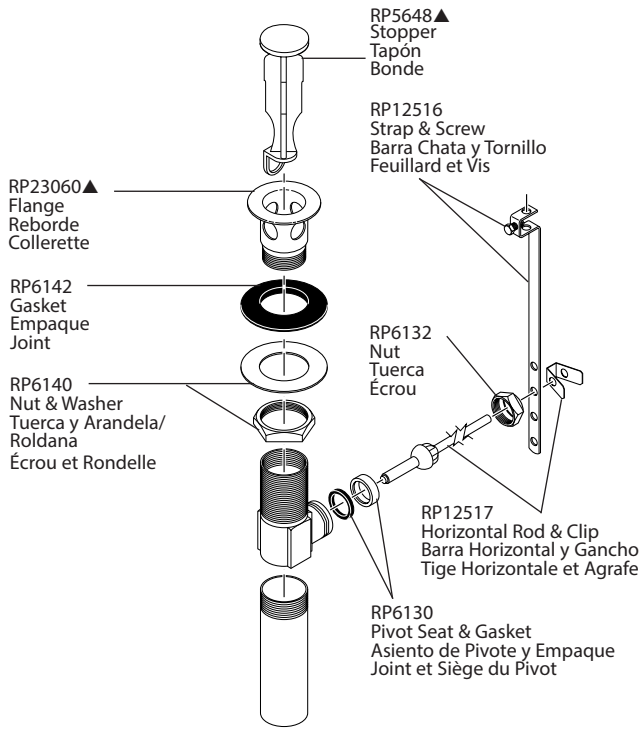
RP54899
Spacers (2) (Not Included)
If Required Only
Separadores (2)
(No Proporcionadas)
Solamente si procede
Pièce D'espacement (2)
(Non Fournis)
Seulement s'il y a lieu

RP53531
Locknuts (2)
Contratuercas (2)
Écrous de Blocage (2)

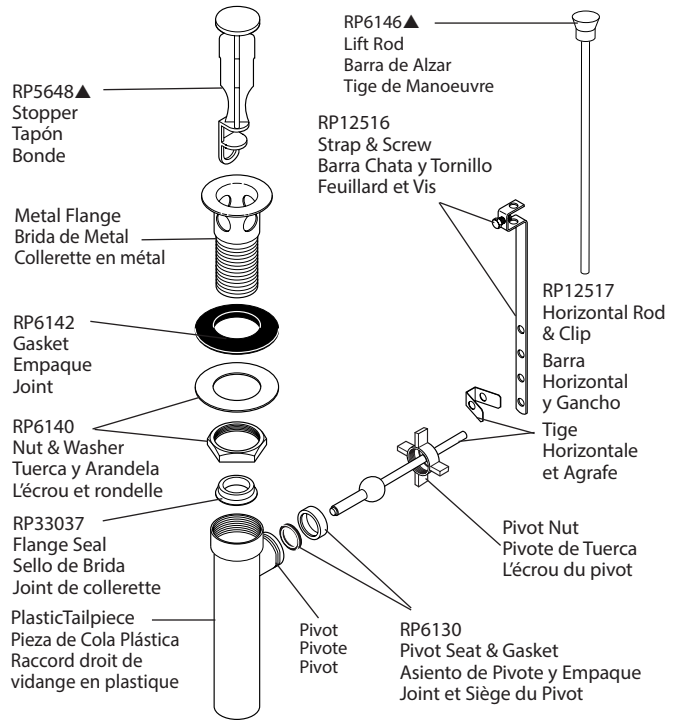
RP50952
Plastic Sleeves
Mangas Plásticas
Manchons en plastique

RP51243
Gaskets
Empaques
Joints

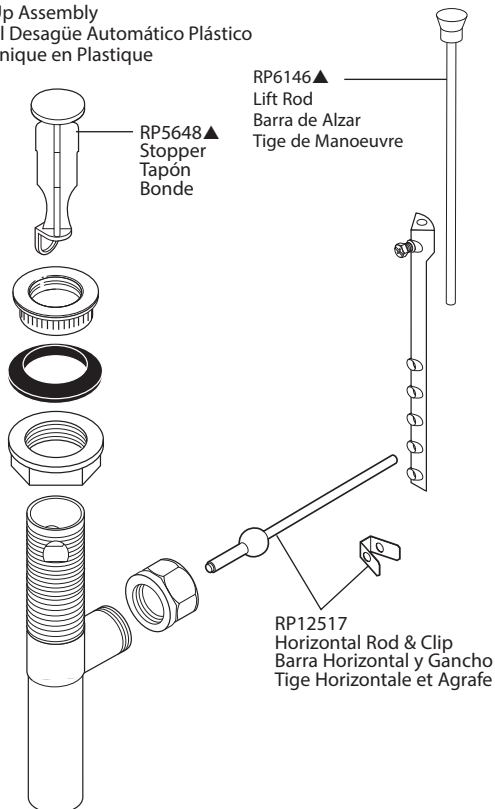
RP26533▲
Metal Pop-Up Assembly Less Lift Rod
Ensamble de Metal del Desagüe Automático Menos la Barra de Alzar
Renvoi Mécanique en Métal Sans la Tige de Manoeuvre



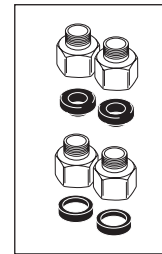
RP27575▲
Pop-Up with Metal Flange and Plastic Tail Piece
Drenaje automático con brida de metal y la pieza de cola plástica
Renvoi mécanique avec collerette en métal et raccord droit de vidange en plastique



RP34953
Plastic Pop-Up Assembly
Ensamble del Desagüe Automático Plástico
Renvoi Mécanique en Plastique



▲Specify Finish
Especifique el Acabado
Précisez le Fini



- RP63263**
Adapters
 3/8"-24 UNEF to 1/2"-20 UN &
 3/8"-24 UNEF to 1/2"-14 NPSM
- Adaptadors**
 3/8"-24 UNEF to 1/2"-20 UN &
 3/8"-24 UNEF to 1/2"-14 NPSM
- Adapteurs**
 3/8 po-24 UNEF to 1/2 po-20
 UN et
 3/8 po-24 UNEF to 1/2 po-14
 NPSM