

SEAQUAL
INITIATIVE

TOGETHER FOR A CLEAN OCEAN

SEAQUAL INITIATIVE is a unique collaborative community that works with ocean clean-up programs worldwide to bring value to the waste they recover. Ennis Fabrics has partnered with SEAQUAL INITIATIVE to create our Making Waves collection from the ocean plastic they have recovered. This collection comprises 5 Crypton Barrier finished patterns: Delmar, Gyre, Nixie, Ripple and Thalassa.

La SEAQUAL INITIATIVE est une communauté collaborative unique qui s'associe à des programmes de décontamination des océans partout dans le monde pour donner de la valeur aux déchets qu'ils récupèrent. Ennis Fabrics s'est associée à SEAQUAL INITIATIVE pour créer la collection Making Waves à partir de plastique récupéré dans l'océan. Cette collection comprend 5 patrons traités avec Crypton Barrier: Delmar, Gyre, Nixie, Ripple et Thalassa.

MAKING WAVES CARD 2



ENNIS
FABRICS

SEAQUAL
INITIATIVE

MAKING WAVES CARD 2



SPECIFICATIONS* / SPÉCIFICATIONS*

PATTERN NAME / NOM DES TISSUS	DELMAR	GYRE	NIXIE	RIPPLE	THALASSA
ABRASION [†]	108,000 Double Rubs <i>[Double frottements]</i>	102,000 Double Rubs <i>[Double frottements]</i>	105,000 Double Rubs <i>[Double frottements]</i>		102,000 Double Rubs <i>[Double frottements]</i>
CONTENT / COMPOSITION	38% Polyester, 23% Seaqual® Polyester, 20% Olefin, 19% Recycled Post Consumer Polyester <i>[38% polyester, 23% polyester provenant de Seaqual®, 20% oléfine, 19% polyester recyclé après consommation]</i>	78% Polyester, 22% Seaqual® Polyester <i>[78% polyester, 22% polyester provenant de Seaqual®]</i>	34% Polyester, 27% Seaqual® Polyester, 39% Recycled Post Consumer Polyester <i>[34% polyester, 27% polyester provenant de Seaqual®, 39% polyester recyclé après consommation]</i>	59% Polyester, 23% Seaqual® Polyester, 18% Recycled Post Consumer Polyester <i>[59% polyester, 23% polyester provenant de Seaqual®, 18% polyester recyclé après consommation]</i>	76% Polyester, 24% Seaqual® Polyester <i>[76% polyester, 24% polyester provenant de Seaqual®]</i>
BACKING CONTENT / COMPOSITION DU REVERS	Crypton Barrier Backing <i>[Support traité avec Crypton Barrier]</i>				
COLORS / COULEURS	8 available <i>[disponible]</i>	12 available <i>[disponible]</i>	10 available <i>[disponible]</i>	9 available <i>[disponible]</i>	6 available <i>[disponible]</i>
FIRE RETARDANCY* / RÉSISTANCE AUX FEU [‡]	CALTB117-2013, NFPA 260 Class(e) 1, UFAC Class(e) 1				
INDUSTRY / INDUSTRIE	Contract, Hospitality, Residential, Healthcare <i>[Commercial, Hospitalité, Résidentiel, Soins de santé]</i>				
RAILROADED / DIRECTION DU TISSU	No <i>[Non]</i>				
PILLING / BOULOCHAGE	ASTM D3511 - Class(e) 4				
SUSTAINABILITY / DURABILITÉ	Greenguard Gold Certified, Oeko-Tex Standard 100, PFAS Free, Prop 65 Compliant <i>[Ces produits possèdent la certification Greenguard Gold et Oeko-Tex Standard 100, ne contiennent pas de SPFA et respectent la Proposition 65.]</i>				
UV/LIGHTFASTNESS/ RÉSISTANCE AUX RAYONS DE	AATCC 16.3 - Grade 4, 40 hours <i>[heures]</i>				
WEIGHT / POIDS	424 gsm, 18.94 oz/lin. yd <i>[vg],</i> 11.37 oz/sq yd <i>[vg²]</i>	449 gsm, 20.32 oz/lin. yd <i>[vg],</i> 13.24 oz/sq yd <i>[vg²]</i>	383 gsm, 17.34 oz/lin. yd <i>[vg],</i> 11.30 oz/sq yd <i>[vg²]</i>	429 gsm, 19.34 oz/lin. yd <i>[vg],</i> 11.61 oz/sq yd <i>[vg²]</i>	411 gsm, 18.59 oz/lin. yd <i>[vg],</i> 11.16 oz/sq yd <i>[vg²]</i>
WIDTH / LARGEUR	55 in. <i>[140 cm]</i>				
ROLL SIZE / TAILLE DU ROULEAU	60 yds <i>[55 m]</i>				
CLEANING INSTRUCTIONS / INSTRUCTIONS DE NETTOYAGE	W - Clean fabrics with water-based cleaning agents or water based foam. Bleach cleanable with a 1:10 dilution ratio - must be rinsed with water. <i>[Nettoyer le tissu à l'aide de nettoyants ou de mousse à base d'eau.]</i> <i>[Ces tissus peuvent être lavés avec de l'agent de blanchiment (taux de dilution de 1:10) et doivent être rincés à l'eau.]</i>				

* This information is offered for your general guidance only. It's accurate to the best of our knowledge and is not intended to relieve the user from their responsibility to investigate and understand other pertinent sources of information and to comply with all laws and procedures applicable to the safe handling and use of this material. Final determination of the suitability of any product for an application rests with the user.

† Results above 100,000 double rubs have not been shown to be an indicator of increased lifespan.

‡ This term and any corresponding data refer to typical performance in the specific tests indicated and should not be construed to imply the behavior of this or any other material under actual fire conditions.

* Ces renseignements sont offerts à titre consultatif seulement. Ils sont précis, aux mieux de nos connaissances, et ne sont pas destinés à décharger l'utilisateur de sa responsabilité d'étudier et de comprendre les autres sources pertinentes de renseignements, ni de se conformer à toutes les lois et procédures relatives à la manipulation et à l'utilisation sécuritaire de ce matériau. La décision finale du type d'application du produit appartient à l'utilisateur.

† Les doubles frottements supérieurs à 100 000 ne sont pas un indicateur d'une durée de vie accrue pour un produit.

‡ Les résultats rapportés d'après la norme ci-dessus ne définissent pas nécessairement les risques que représente ce matériau dans des conditions réelles d'incendie.



CRYPTSEWABCBC-2
0623

ENNIS FABRICS
SUSTAINABILITY | DURABILITÉ

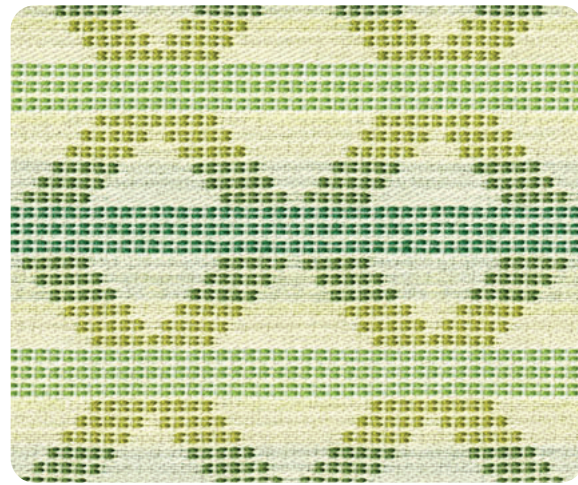
CRYPTON®

ENNIS
FABRICS

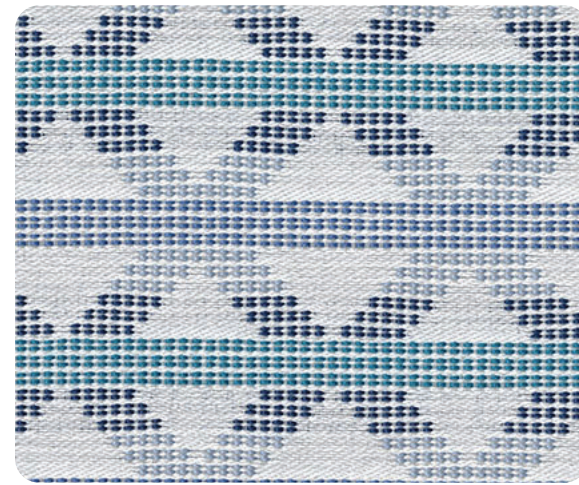
CANADA ENGLISH 800 663 6647 | FRANÇAIS 888 663 6647
FAX 888 274 2910
ORDERS@ENNISFABRICS.COM
ENNISFABRICS.COM



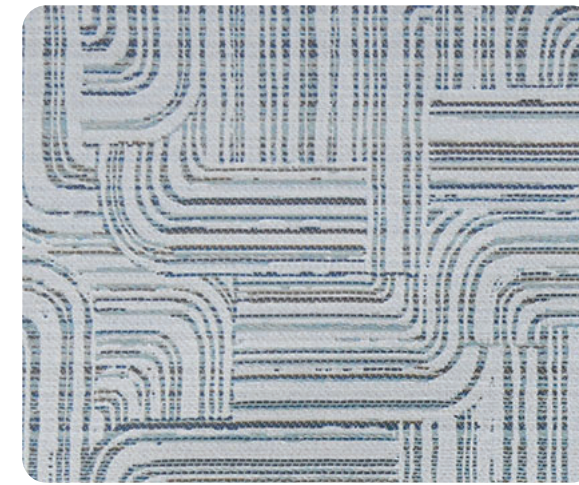
GYRE 522 LEMON



NIXIE 205 GRASSHOPPER

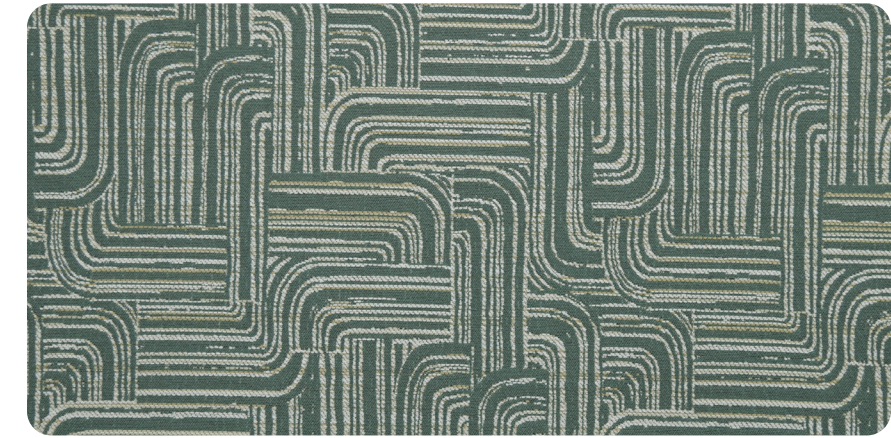


NIXIE 937 GULFSTREAM



DELMAR 378 BLUEBIRD

PATTERN REPEATS



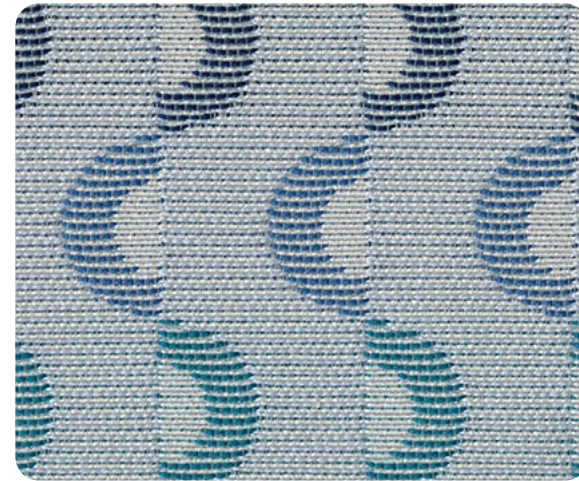
DELMAR
Repeat Length - 16.875 in.
Repeat Width - 14.25 in.



RIPPLE 254 CHARTREUSE



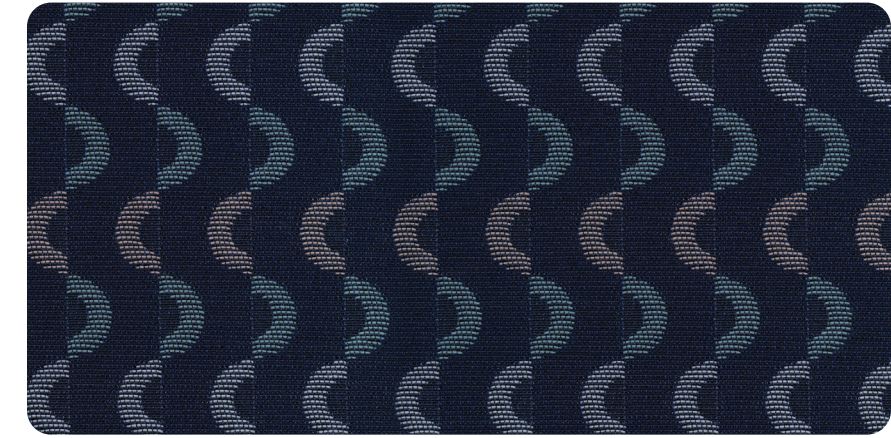
GYRE 252 GECKO



GYRE 724 AQUARIUM



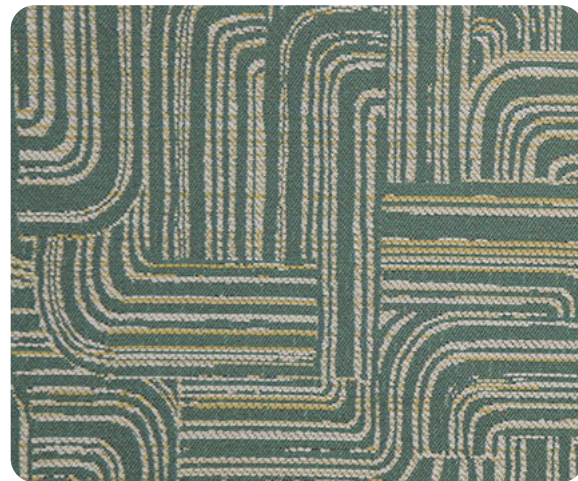
THALASSA 32 SKY



GYRE
Repeat Length - 6.675 in.
Repeat Width - 1.875 in.



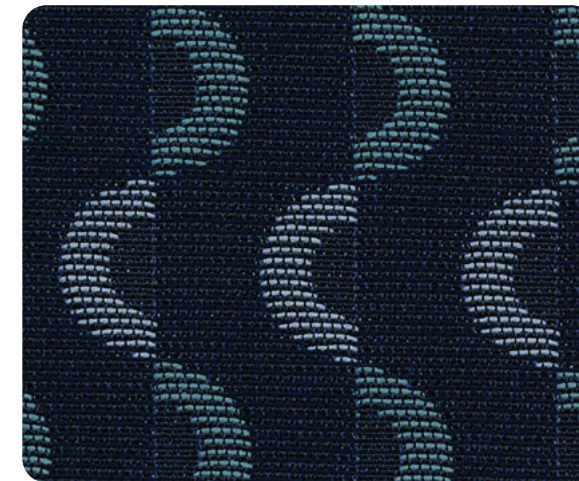
RIPPLE 202 VERDE



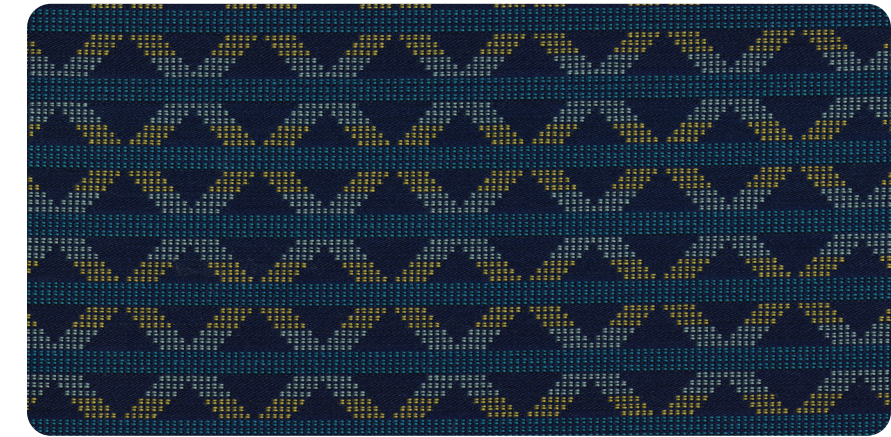
DELMAR 285 ENVY



NIXIE 245 LAGOON



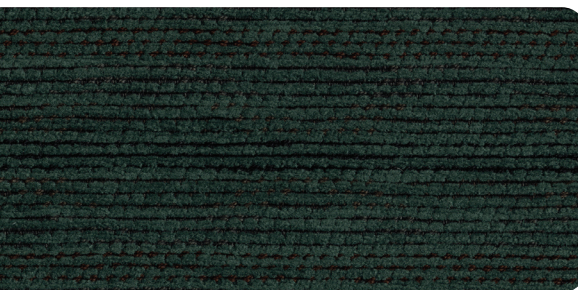
GYRE 334 DANUBE



NIXIE
Repeat Length - 2.5 in.
Repeat Width - 2.5 in.



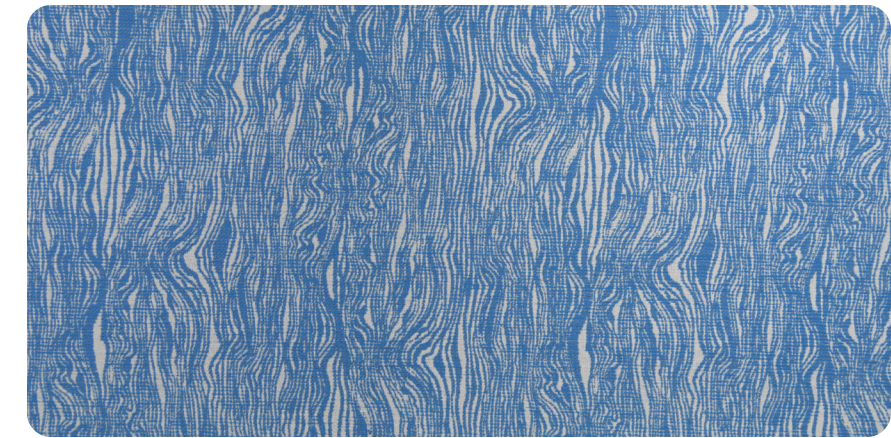
GYRE 922 PESTO



THALASSA 210 FOREST



THALASSA 303 BALTIC



RIPPLE
Repeat Length - 15.813 in.
Repeat Width - 14.5 in.