



**NATÜRLICHKEIT
MIT
CHARAKTER**

NATURSTEINE

FÜR JEDEN WAS DABEI ■■■■

Inhaltsverzeichnis

Granit Grau

PFLASTERSTEINE UND PFLASTERPLATTEN	8
FORMATPLATTEN UND SOCKELLEISTEN	9
BORDSTEINE	10
BLOCKSTUFEN	11
PALISADEN	12
ZAUNSÄULEN	13
STELLEN	14
MAUER- UND GRENZSTEINE	15



Gletschergneis

PFLASTERSTEINE, FORMATPLATTEN UND SOCKELLEISTEN	42
BORDSTEINE UND BLOCKSTUFEN	44
STELLEN UND MAUERSTEINE	45



Granit Dunkelgrau

PFLASTERSTEINE UND PFLASTERPLATTEN	18
FORMATPLATTEN UND SOCKELLEISTEN	20
BORDSTEINE UND BLOCKSTUFEN	22
ZAUNSÄULEN	24
MAUERSTEINE	25



Travertin

TRAVERTIN MIX	46
TRAVERTIN LIGHT	50
TRAVERTIN NOCE	56
TRAVERTIN SILVER	60



Granit Gelb

PFLASTERSTEINE, PFLASTERPLATTEN, FORMATPLATTEN UND SOCKELLEISTEN	28
BORDSTEINE UND BLOCKSTUFEN	30
PALISADEN UND MAUERSTEINE	31



Gewusst wie

VERLEGEMUSTER	66
ERGIEBIGKEIT	67
EINBAUEMPFEHLUNGEN	68
PRODUKTINFORMATIONEN	74



Bergama Granit

PFLASTERSTEINE UND FORMATPLATTEN	34
BORDSTEINE UND BLOCKSTUFEN	36
PALISADEN, ZAUNSÄULEN, STELEN UND MAUERSTEINE	38





Granit Grau, Dunkelgrau und Gelb

Es ist kein Zufall, dass Granit als Inbegriff von Härte und Beständigkeit gilt. Granitprodukte behalten über Jahre ihre Farbe und sind taumittel- und frostbeständig – was sie extrem pflegeleicht macht. Sie können sehr gut miteinander kombiniert werden und bilden so ideale Bausteine zur Gestaltung Ihres Traumgartens.

Unser casafino Granit Dunkelgrau ist aus Lava entstanden, die über Millionen von Jahren in großer Tiefe verdichtet wurde und dort ausgehärtet ist. Dank der ebenmäßigen Farbgebung und der feinkörnigen Oberfläche ist casafino Granit Dunkelgrau ideal für eine moderne, geradlinige Gartengestaltung.

In Gelb verbreitet Granit ein mediterranes Flair, das jeden Garten in eine permanente Urlaubsstimmung versetzt. Entstanden ist diese markante Farbgebung durch die Oxidation von Eisenverbindungen im Gestein.

Bergama Granit

Unser casafino Bergama Granit ist ein Naturprodukt mit überragenden Vorteilen: Er ist extrem hart, widerstandsfähig, robust, abriebfest und zudem pflegeleicht. Deshalb findet Bergama Granit immer mehr Anklang bei der Gestaltung von Außenanlagen. Ganz gleich, ob als Belag für Wege, Treppen und Terrassen, als freistehende Mauer oder als Böschungsbefestigung – casafino Bergama Granit ist ein urwüchsiges und zeitloses Gestaltungselement von stolzer Lebensdauer – und deshalb ideal für kreative Spielräume bei der Gestaltung Ihres Gartens.

Da es sich um ein reines Naturprodukt handelt, ist jeder Stein in Zusammensetzung, Maserung und Färbung ein absolutes Unikat. Selbst Elemente aus demselben Steinbruch können sich in Farbe und Porenbild oder in der Struktur der Quarzadern unterscheiden. Entsprechend ist jede Gartengestaltung mit unserem casafino Bergama Granit absolut einzigartig.



Schon gewusst?

Auf Wunsch erhalten Sie von allen unseren casafino Natursteinen auch Sonderanfertigungen nach Maß. Ihr Fachberater vor Ort informiert Sie gerne ausführlich zu diesem Thema.



Gletschergneis

Dieser Naturstein gehört zu den ältesten Gesteinen auf der Erde. Er ist das Ergebnis von hohem Druck in Verbindung mit extremer Hitze. Im Laufe der Jahrtausende wurde so ein Naturstein geformt, der sich durch besonders feine und lebendige Farbstrukturen auszeichnet. So präsentiert sich der anthrazit linierete casafino Gletschergneis zwar lebhaft, aber aufgrund seines subtilen Farbspiels zugleich unaufdringlich und edel. Unser vielfältiges Produktsortiment setzt voll auf die Stärken dieser Gesteinsart und lässt sich überdies bestens mit anderen, farblich ruhigeren Natursteinen kombinieren.

Die Veredelung der Oberflächen unterstreicht den natürlichen Charakter des Materials. Besonders bei gebürsteten Oberflächen kommt die Struktur und Farbe des Gesteins optimal zum Vorschein. Ein weiteres Plus von casafino Gletschergneis ist, dass er sowohl mit rustikaler als auch moderner Architektur bestens kombiniert werden kann.

Travertin

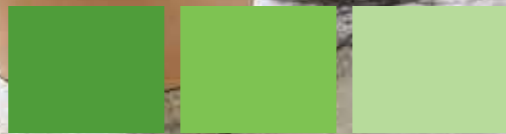
Dieser Kalkstein, entstanden aus Ablagerungen von Süßwasserquellen, erfreut sich seit einigen Jahren stetig wachsender Beliebtheit. Einer der Gründe hierfür ist die charaktervolle Farbgebung von Hellbeige über Beige bis hin zu einem appetitlichen Milchkaffee-Braun. Das teilweise lebendige Farbspiel verleiht Ihrem Travertin eine außergewöhnliche Ausstrahlung und zaubert ein mediterranes Ambiente in Ihren Garten. Das freundliche Erscheinungsbild von casafino Travertin macht diesen Naturstein zu einem echten Multitalent, denn er lässt sich sowohl mit einem modernen als auch rustikalen oder mediterranen Stil bestens kombinieren. Trotz der charakteristisch löchrigen Oberflächen sind alle Travertine von casafino bei fachgerechter Verlegung frostbeständig und sehr robust, da wir großen Wert auf beste Gesteinsqualität legen. Dank der getrommelten oder gebürsteten Oberflächen fühlen sich unsere Travertine beim Barfußgehen samtweich an.

Wir bieten Ihnen zwei unterschiedliche Sortierungen zur Auswahl: Commercial und First Choice. Die Frage, für welche Sie sich letztlich entscheiden, hängt nicht nur vom Geldbeutel ab, sondern auch vom individuellen Geschmack. Beide Sortierungen können wir Ihnen guten Gewissens empfehlen, um damit Ihren Traumgarten zu verwirklichen. Bei unseren „Commercial“-Produkten zeigt sich ein besonders lebendiges Farbspiel der Elemente untereinander. Zudem verleihen die Größe und Häufigkeit der Löcher bzw. Poren den Steinen eine rustikale Anmutung. Travertine der Sortierung First Choice (erste Wahl) zeichnen sich entsprechend durch eine geringere Anzahl und Größe der Löcher bzw. Poren aus. Daher glänzt dieser Naturstein mit einem sehr ebenmäßigen und edlen Gesamtbild.





GRANIT GRAU



GRANIT GRAU

Pflastersteine und Pflasterplatten

Unsere casafino Bodenbeläge aus Granit sind extrem robust und haben deshalb eine sehr lange Lebensdauer. Und das ist auch gut so, da sie unter freiem Himmel verlegt werden und Frost, Feuchtigkeit und Hitze widerstehen müssen. Entsprechend sind Natursteine bestens geeignet für die Verlegung in Gärten. Aufgrund ihrer Griffigkeit sind sie auch für Treppen, Gehwege und Einfahrten der ideale Bodenbelag. Natursteinplatten fügen sich in jeden Garten harmonisch ein. Sie sind erhältlich in den Farbtönen Grau, Dunkelgrau und Gelb.



Produktinformationen

Bezeichnung	Eigenschaften	Größe (L x B x H)	Art.-Nr.
Kleinpflaster	Oberfläche gesägt und geflammt, Seiten gespalten	9 x 9 x 9 cm (+/- 1 cm)	1409367

Bezeichnung	Eigenschaften	Größe (L x B x H)	Art.-Nr.
Pflasterplatte	Oberfläche gesägt und geflammt, Seiten gespalten	16 x 16 x 8 cm	1336448
		21 x 16 x 8 cm	1336449

Pflasterplatte

GRANIT GRAU

Formatplatten und Sockelleisten

Einen Granit-Sockel können Sie als sauberen Abschluss, z. B. bei einer entstehenden Treppe, verwenden.



Produktinformationen

Bezeichnung	Eigenschaften	Größe (L x B x H)	Art.-Nr.
Formatplatte	allseits gesägt, Oberfläche geflammt, Kanten gefast	60 x 30 x 3 cm	1197154
		40 x 40 x 3 cm	1106759
		60 x 40 x 3 cm	1106755
		80 x 40 x 3 cm	1388178
		60 x 60 x 3 cm	1254676

Bezeichnung	Eigenschaften	Größe (L x B x H)	Art.-Nr.
Sockelleiste	allseits gesägt, Oberfläche und eine Längsseite geflammt, gefast	60 x 8 x 1 cm	1254708

Formatplatte

Granit ist ein Naturstein, der sich perfekt für Bordsteine eignet, da er extrem robust und widerstandsfähig gegen Umwelteinflüsse ist. So erfüllt er beispielsweise die Bestimmungen zur „Widerstandsfähigkeit gegen Frost-Tau-Wechsel“ nach der EN-Norm. Deshalb sind Bordsteine aus Granit optimale Bauteile zur Abgrenzung von Grün- oder Pflasterflächen oder zur Abtrennung von Verkehrsflächen ohne oder mit geringen Höhenunterschieden.

Unsere casafino Bordsteine aus Granit sind auf Wunsch gespalten sowie allseits gesägt und geflammt lieferbar. Die Bordsteine sind in vielen Abmessungen (z. B. 6 x 20, 8 x 30, 10 x 25 cm) erhältlich. Ihr Farbspektrum ist von grauen Tönen geprägt.



Produktinformationen

Bezeichnung	Eigenschaften	Größe (B x H x L)	Art.-Nr.
Bordstein	gespalten	8 x 20 – 22 x 90 – 110 cm	1552528
		8 x 25 – 28 x 90 – 110 cm	1552529
		10 x 25 – 28 x 90 – 110 cm	1552530
	allseits gesägt und geflammt	6 x 20 x 100 cm	1255126
		6 x 25 x 100 cm	1254679
		8 x 20 x 100 cm	1368145
		8 x 25 x 100 cm	1247199
		8 x 30 x 100 cm	1291106
		8 x 40 x 100 cm	1643057
		10 x 25 x 100 cm	1247200
		10 x 35 x 100 cm	1376797

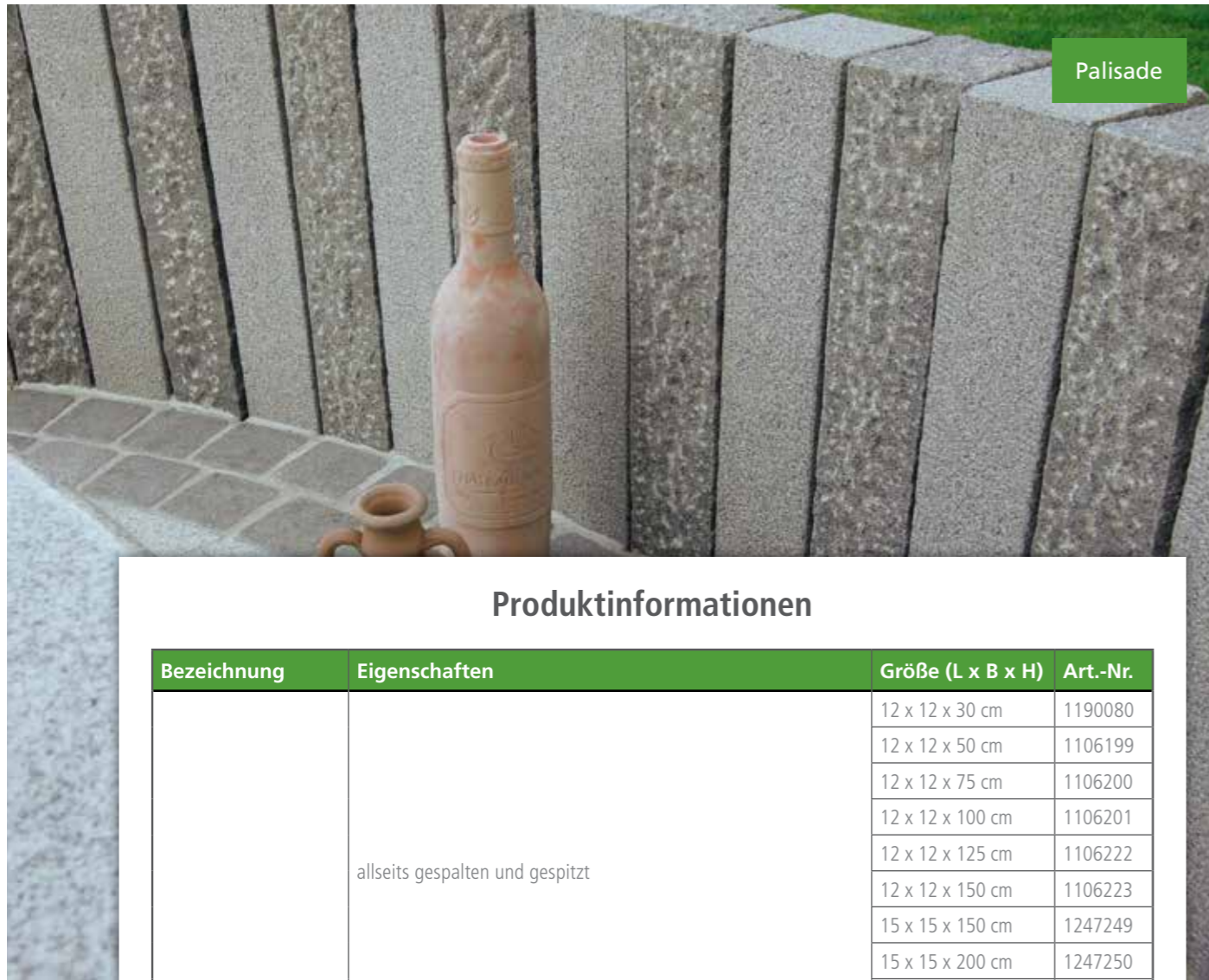


Produktinformationen

Bezeichnung	Eigenschaften	Größe (L x B x H)	Art.-Nr.
Blockstufe	allseits gesägt und geflammt, Kanten gefast	50 x 35 x 15 cm	1552682
		75 x 35 x 15 cm	1552683
		100 x 35 x 15 cm	1552684
		125 x 35 x 15 cm	1552685
		150 x 35 x 15 cm	1552686
		200 x 35 x 15 cm	1406970

Stufen und Treppen im Garten schaffen eine harmonische Verbindung zwischen Wegen und Grünflächen auf unterschiedlichen Ebenen. Blockstufen aus Granit sind eine langlebige und ästhetisch anspruchsvolle Variante der Treppengestaltung in freier Natur.





Palisade

Produktinformationen

Bezeichnung	Eigenschaften	Größe (L x B x H)	Art.-Nr.
Palisade	allseits gespalten und gespitzt	12 x 12 x 30 cm	1190080
		12 x 12 x 50 cm	1106199
		12 x 12 x 75 cm	1106200
		12 x 12 x 100 cm	1106201
		12 x 12 x 125 cm	1106222
		12 x 12 x 150 cm	1106223
		15 x 15 x 150 cm	1247249
		15 x 15 x 200 cm	1247250
		15 x 15 x 250 cm	1309456
	15 x 15 x 300 cm	1247251	
	2 gegenüberliegende Seiten gesägt und maschinengespitzt, restliche Seiten gesägt und gestockt	12 x 12 x 50 cm	1568757
		12 x 12 x 75 cm	1568758
		12 x 12 x 100 cm	1568759
		12 x 12 x 125 cm	1568760
		12 x 12 x 150 cm	1568761
		15 x 15 x 150 cm	1570301
		15 x 15 x 200 cm	1570302
		15 x 15 x 250 cm	1570303
15 x 15 x 300 cm		1570304	

Granitsäulen eignen sich hervorragend als Zaunsäulen. Sie sind äußerst stabil, massiv und verleihen jeder Zaunanlage ein einzigartiges Erscheinungsbild. Sie sind indes nicht nur für Zäune ideal, sondern auch zur Errichtung von Sichtschutz-Begrenzungen, um Ihren Garten vor neugierigen Blicken zu schützen.



Zaunsäule

Produktinformationen

Bezeichnung	Eigenschaften	Größe (L x B x H)	Art.-Nr.
Zaunsäule	allseits gespalten und gespitzt, 1 Kopf mit Spitzdach, 1 Kopf gerundet	15 x 15 x 160 cm	1675705
		15 x 15 x 210 cm	1675706
	allseits gesägt und geflammt, 1 Kopf mit Spitzdach, 1 Kopf gerade	15 x 15 x 160 cm	1676264



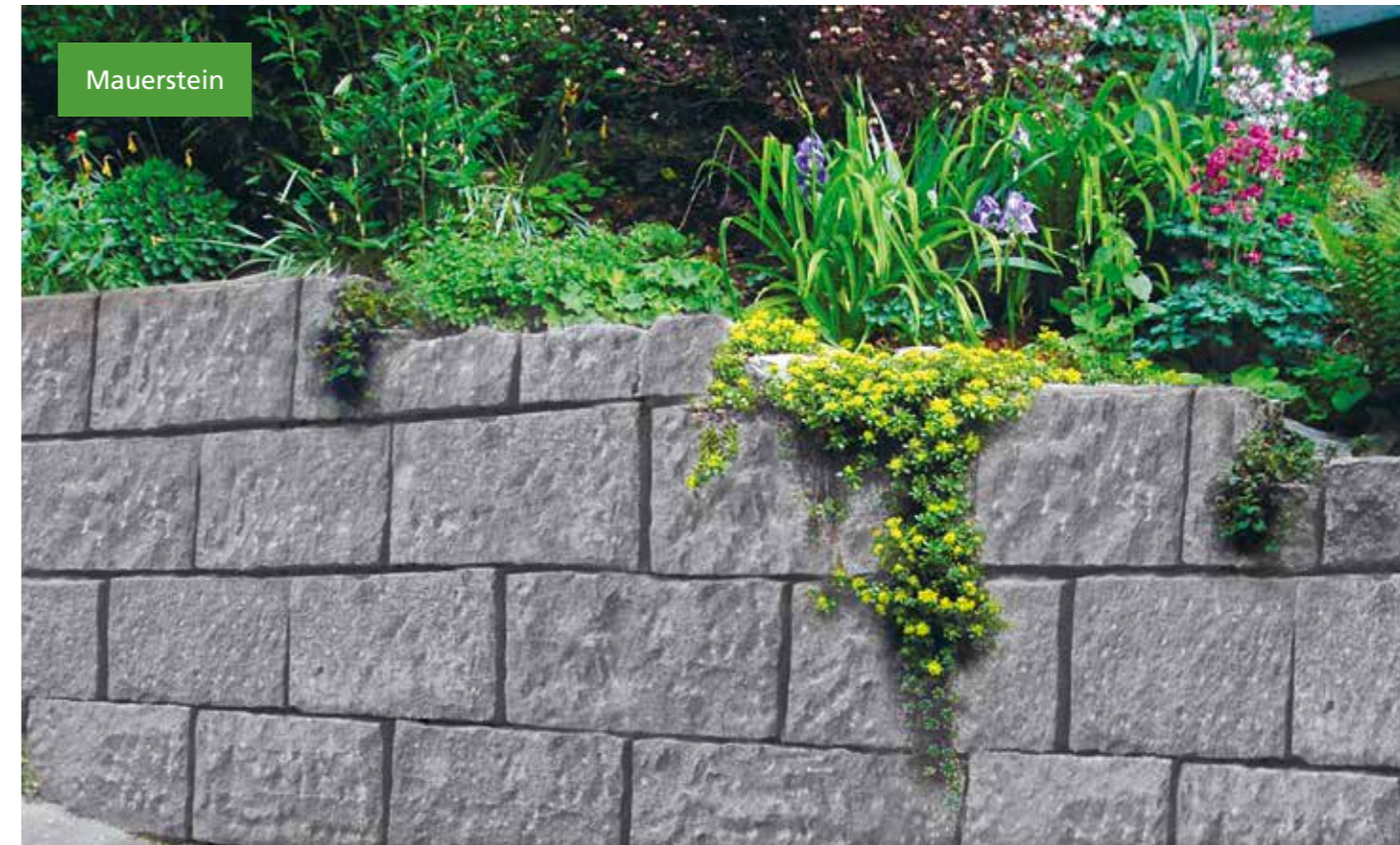
Produktinformationen

Bezeichnung	Eigenschaften	Größe (L x B x H)	Art.-Nr.
Stele	allseits gespalten und gespitzt	25 x 10 x 50 cm	1190074
		25 x 10 x 75 cm	1190075
		25 x 10 x 100 cm	1106705
		25 x 10 x 125 cm	1190076
		25 x 10 x 150 cm	1190077
		25 x 10 x 200 cm	1190078
		25 x 10 x 250 cm	1190079
	2 gegenüberliegende Seiten gesägt und maschinengespitzt, restliche Seiten gesägt und gestockt	25 x 10 x 50 cm	1570292
		25 x 10 x 75 cm	1570293
		25 x 10 x 100 cm	1570294
		25 x 10 x 125 cm	1570295
		25 x 10 x 150 cm	1570296
		25 x 10 x 200 cm	1570298
		25 x 10 x 250 cm	1570299
25 x 10 x 300 cm	1570300		

Perfekt gestaltete Mauern aus Naturstein beherrschen den Balanceakt einzugrenzen, ohne abzugrenzen. Sie eignen sich ideal, um Hänge zu stützen, Grundstücke zu begrenzen oder Terrassen im Gelände abzugliedern. Mit ihrer reizvollen Oberfläche und dem urwüchsigen Fugenbild sind Natursteinmauern attraktive Blickfänge, die jedem Garten einen unverwechselbaren Charakter verleihen.

Die Gestaltungsmöglichkeiten des Mauerwerks sind dabei so vielfältig wie die Natursteine selbst. Das Spektrum reicht von regelmäßigem oder unregelmäßigem Schicht- oder Bruchsteinmauerwerk über roh gespaltene Mauersteine bis hin zu gesägten Lagerfugen mit bossierten oder gestockten Oberflächen.

Meist werden die Natursteine dabei in Form einer Trockenmauer ohne Mörtel und mit einfacher Fundamentierung aufgebaut. Diese Mauer kann dann problemlos begrünt werden. Die Mauersteine sind in den verschiedensten Abmessungen und Bearbeitungen lieferbar.



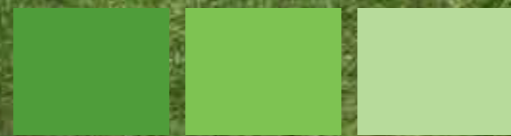
Produktinformationen

Bezeichnung	Eigenschaften	Größe (L x B x H)	Art.-Nr.
Mauerstein	allseits gespalten und gespitzt (doppelschalig)	40 x 20 x 10 cm	1108096
		40 x 20 x 20 cm	1108097

Bezeichnung	Eigenschaften	Größe (L x B x H)	Art.-Nr.
Grenzstein	allseits gespalten und gespitzt mit Kreuz	10 x 12 x 50 cm	1670064



GRANIT DUNKELGRAU

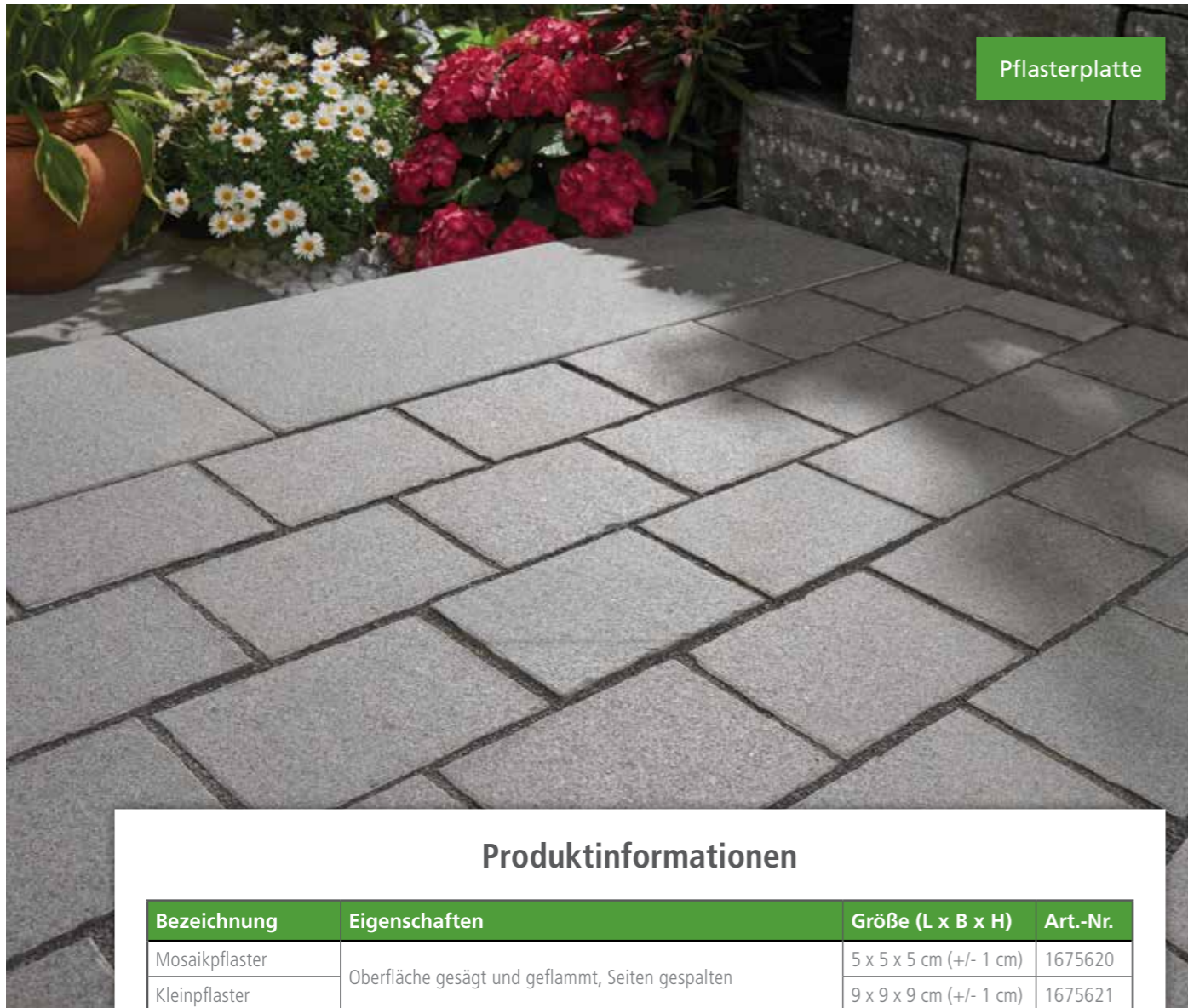


GRANIT DUNKELGRAU ■■■■

Pflastersteine und Pflasterplatten

Unsere casafino Granit-Bodenbeläge sind widerstandsfähiger als jeder Betonstein und zudem sehr farbbeständig. Selbst durch dauerhafte UV-Einwirkung werden sie mit der Zeit nicht blasser.

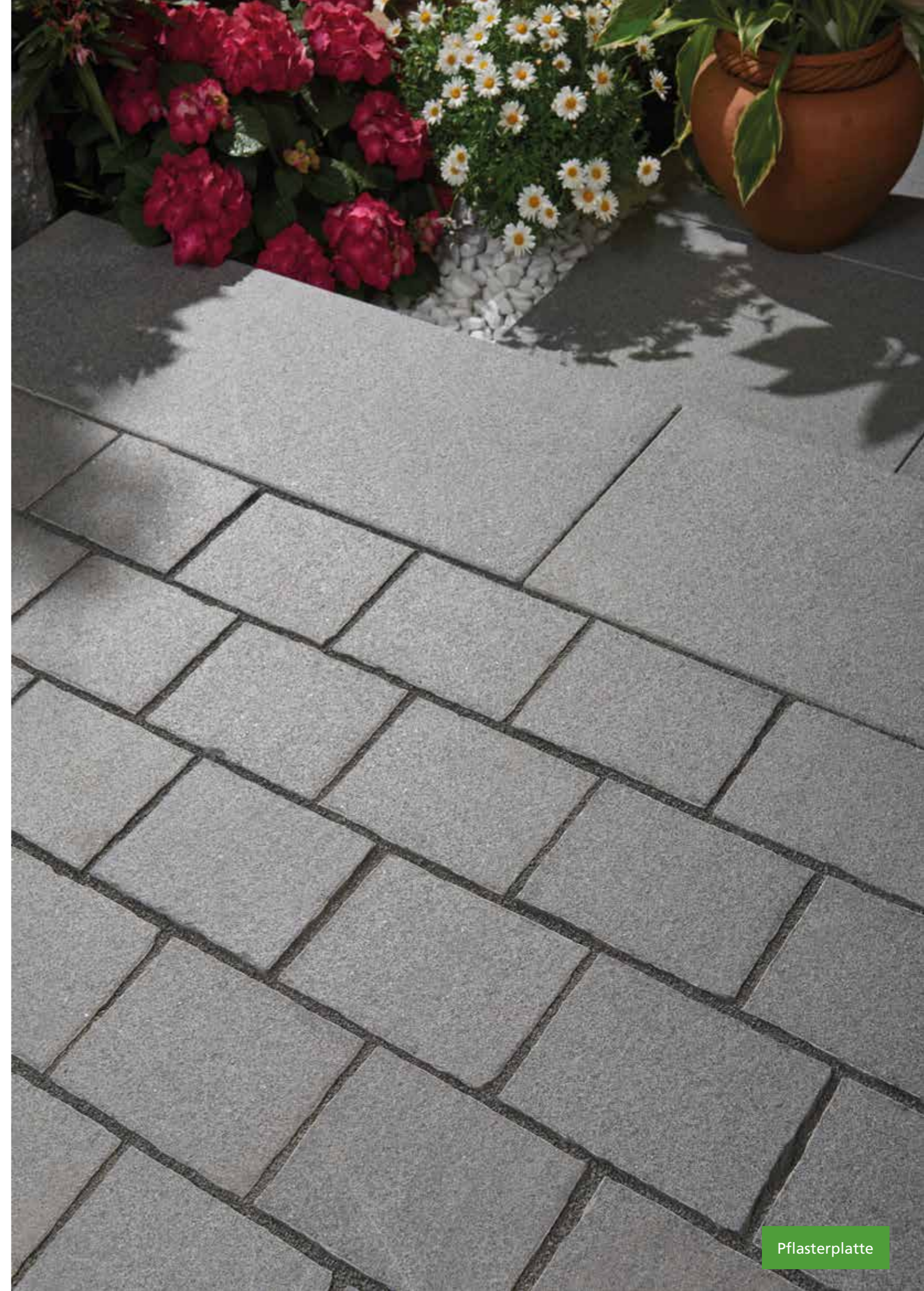
Tatsächlich werden Granit-Pflastersteine mit fortschreitender Lebensdauer immer schöner, da durch deren Benutzung die Oberflächen ebener werden. Dank ihrer Robustheit ist der Aufwand für Reinigungs- und Wartungskosten dieser Natursteine sehr gering. Im Laufe der vielen Jahre, in denen Sie Freude an Ihren casafino Granit-Bodenbelägen haben werden, wird sich dies für Sie sicherlich auszahlen.



Produktinformationen

Bezeichnung	Eigenschaften	Größe (L x B x H)	Art.-Nr.
Mosaikpflaster	Oberfläche gesägt und geflammt, Seiten gespalten	5 x 5 x 5 cm (+/- 1 cm)	1675620
Kleinpflaster		9 x 9 x 9 cm (+/- 1 cm)	1675621

Bezeichnung	Eigenschaften	Größe (L x B x H)	Art.-Nr.
Pflasterplatte	Oberfläche gesägt und geflammt, Seiten gespalten	16 x 16 x 8 cm	1675773
		21 x 16 x 8 cm	1675774

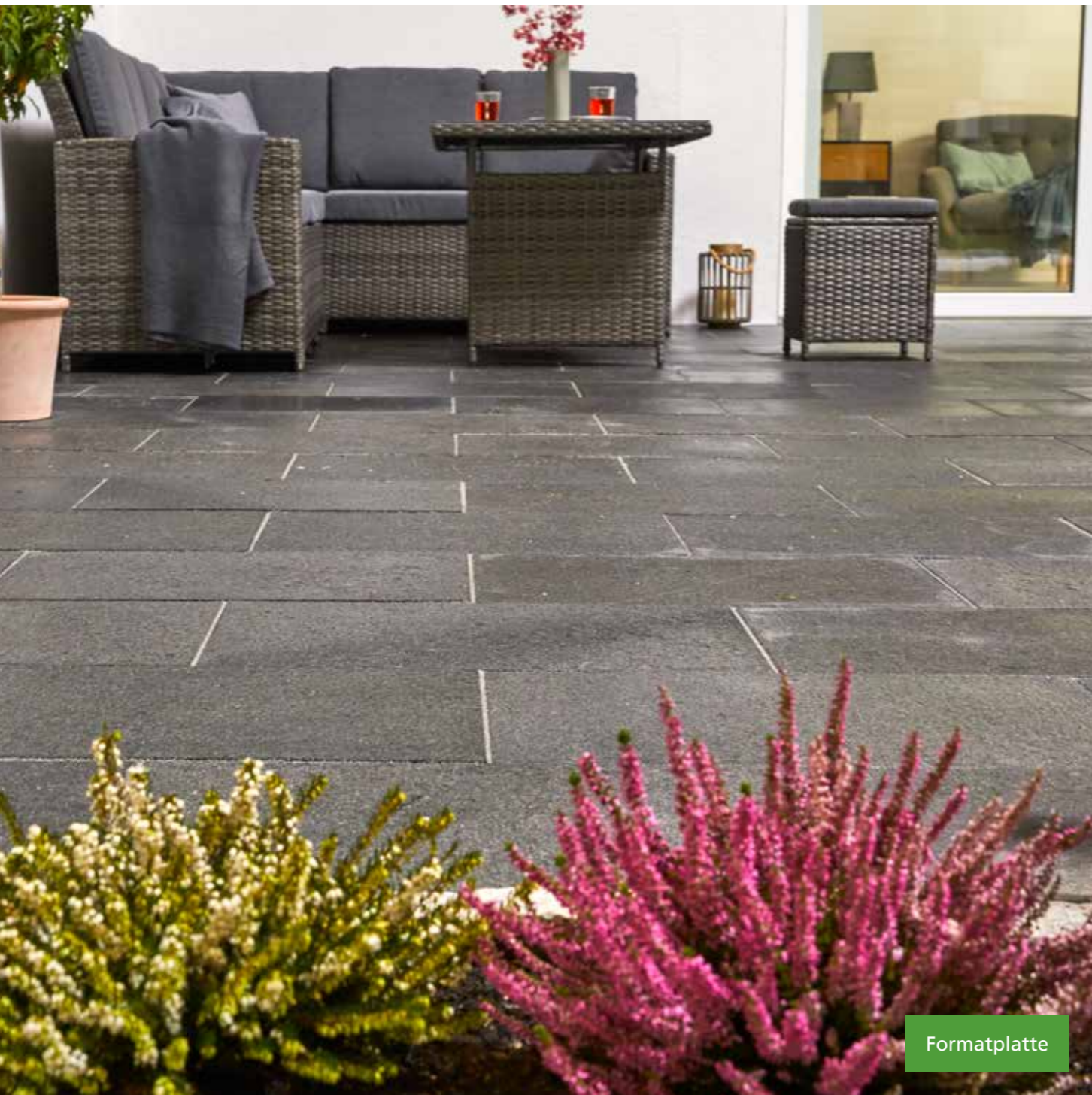


Pflasterplatte

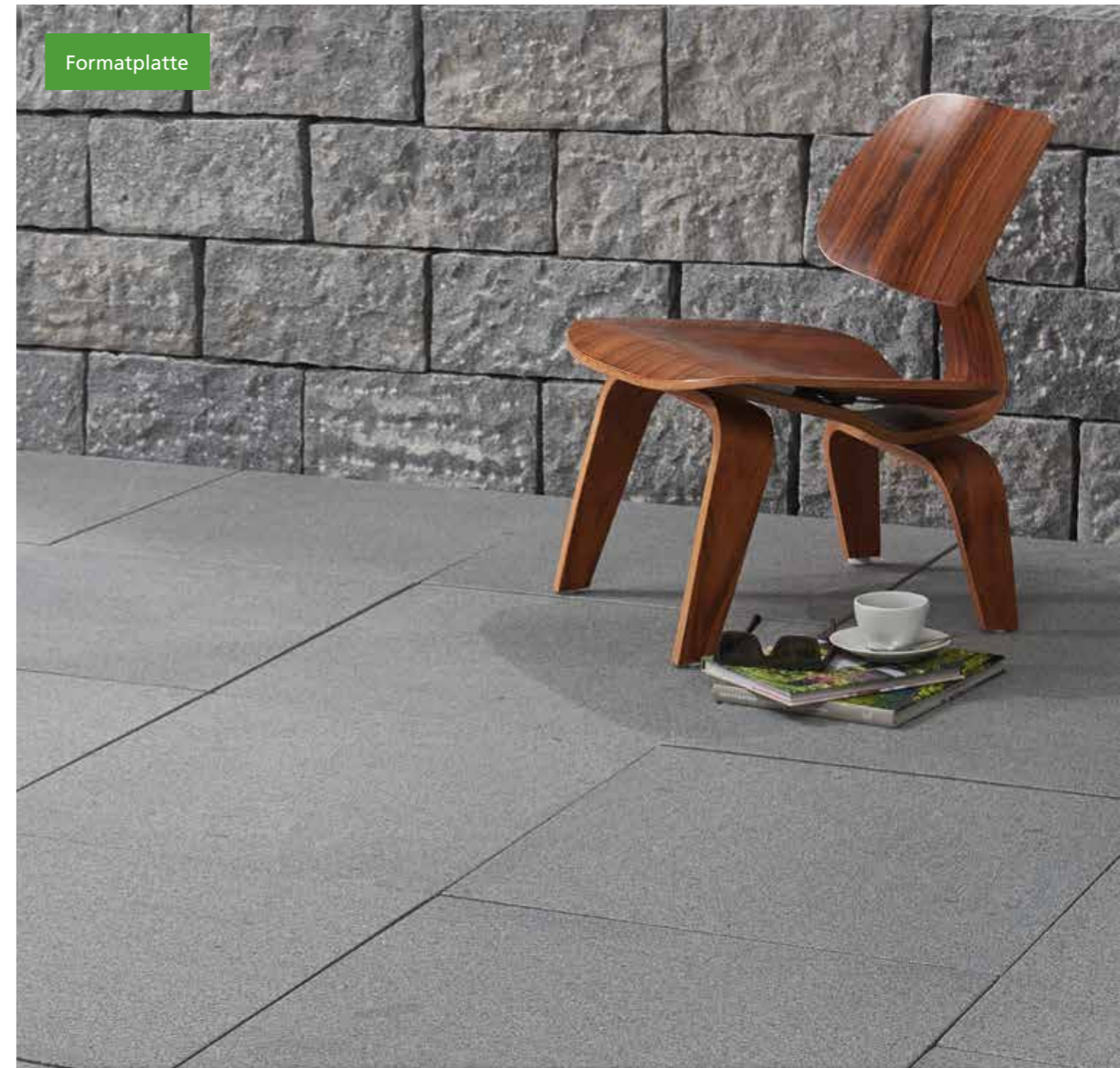
GRANIT DUNKELGRAU ■■■■

Formatplatten und Sockelleisten

Es sind vor allem die hohe Lebensdauer und die extreme Widerstandskraft gegen Umwelteinflüsse, durch die unsere casafino Granitplatten überzeugen. Selbst starke mechanische Belastungen können diesem Naturstein nichts anhaben. Mit einer entsprechenden Oberflächenbearbeitung erhalten Granitplatten eine stabile Trittfestigkeit, wodurch sie sich für jeden Bereich des Gartens perfekt als Bodenbelag eignen. Vor diesem Hintergrund wundert es auch nicht, dass dieser Naturstein besonders gerne für Treppenstufen verwendet wird.



Formatplatte



Formatplatte

Produktinformationen

Bezeichnung	Eigenschaften	Größe (L x B x H)	Art.-Nr.
Formatplatte	allseits gesägt, Oberfläche geflammt, Kanten gefast	60 x 30 x 3 cm	1219092
		40 x 40 x 3 cm	1219093
		60 x 40 x 3 cm	1219094
		60 x 60 x 3 cm	1238691
		80 x 40 x 3 cm	1387261

Bezeichnung	Eigenschaften	Größe (L x B x H)	Art.-Nr.
Sockelleiste	allseits gesägt, Oberfläche und eine Längsseite geflammt, gefast	60 x 8 x 1 cm	1675944

Zum Wegebau in Ihrem Garten sind casafino Bordsteine und Blockstufen unverzichtbar. Für diese buchstäblich grundlegenden Gartenbau-Elemente ist der Naturstein Granit eine hervorragende Wahl. Schließlich ist er äußerst robust und widerstandsfähig gegen Belastungen und Witterungseinflüsse. Auch Frost kann ihm nichts anhaben, denn Granit erfüllt in vollem Maße die Bestimmungen für „Widerstandsfähigkeit gegen Frost-Tau-Wechsel“ nach EN-Norm. Farblich herrschen bei Granit graue bis dunkelgraue Töne vor.



Blockstufe

Produktinformationen

Bezeichnung	Eigenschaften	Größe (B x H x L)	Art.-Nr.
Bordstein	allseits gesägt und geflammt	6 x 20 x 100 cm	1327284
		6 x 25 x 100 cm	1254677
		8 x 20 x 100 cm	1359597
		8 x 25 x 100 cm	1254680
		8 x 30 x 100 cm	1344616

Bezeichnung	Eigenschaften	Größe (L x B x H)	Art.-Nr.
Blockstufe	allseits gesägt und geflammt, Kanten gefast	75 x 35 x 15 cm	1338693
		100 x 35 x 15 cm	1309473
		125 x 35 x 15 cm	1531351
		150 x 35 x 15 cm	1309475
		200 x 35 x 15 cm	1683415

GRANIT DUNKELGRAU ■■■

Zaunsäulen



Mauerstein

Produktinformationen

Bezeichnung	Eigenschaften	Größe (L x B x H)	Art.-Nr.
Zaunsäule	allseits gesägt und geflammt, 1 Kopf mit Spitzdach, 1 Kopf gerade	15 x 15 x 160 cm	1675809

GRANIT DUNKELGRAU ■■■

Mauersteine

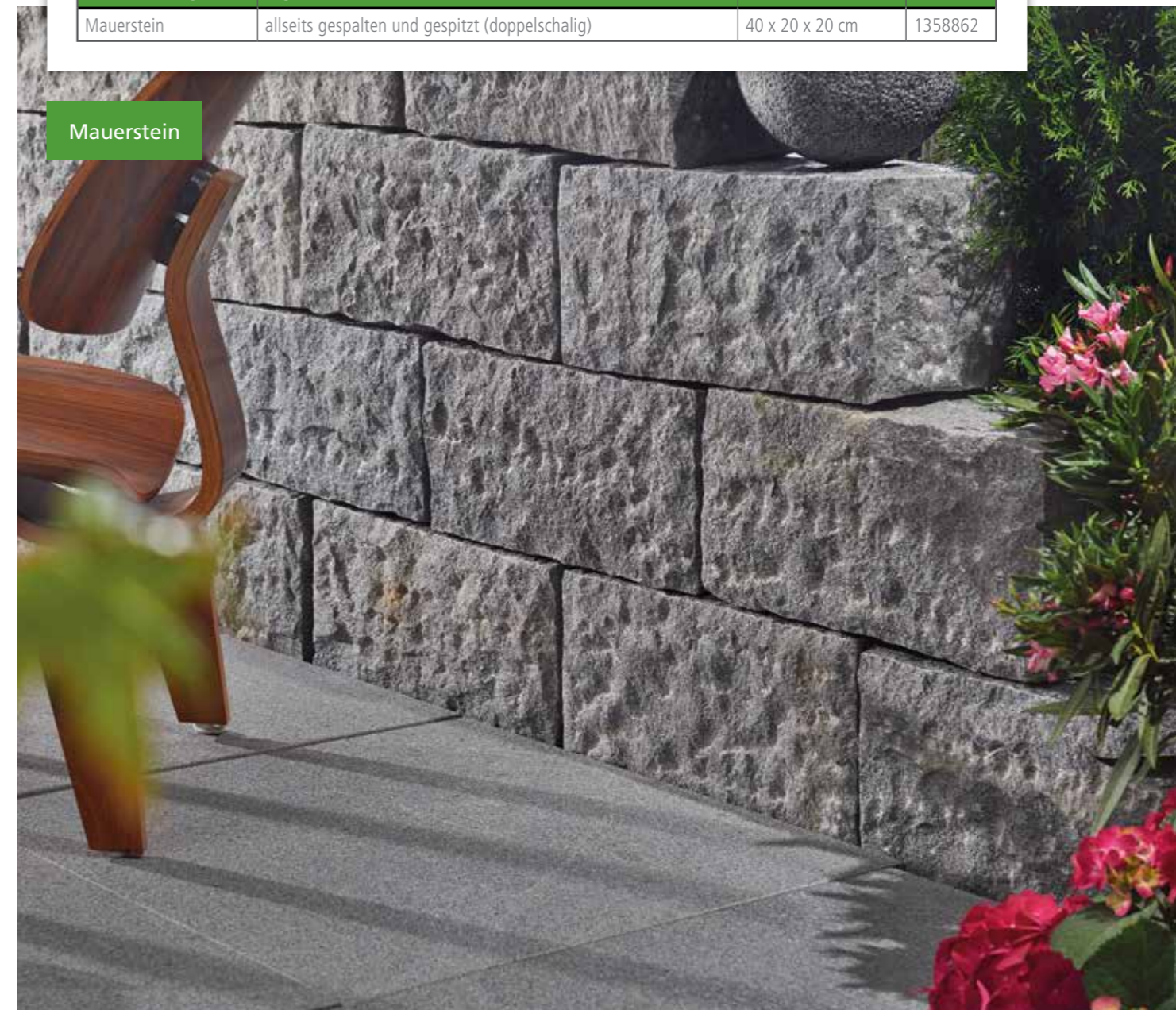
Mit ihrem natürlichen Charme stellen unsere casafino Mauersteine eine Bereicherung für jeden Garten dar. Sie sind eine echte Stütze, wenn es darum geht, kleinere Böschungen und Hänge zuverlässig zu stabilisieren. Aber auch bei der professionellen Gestaltung von Hochbeeten machen sie stets eine ausgezeichnete Figur.

Und „ganz nebenbei“ schützen sie Ihre Pflanzen vor Wind, Wetter und unerwünschtem Betreten. Die Elemente sind perfekt mit den übrigen dunkelgrauen Granit-Natursteinen aus unserem Sortiment kombinierbar.



Produktinformationen

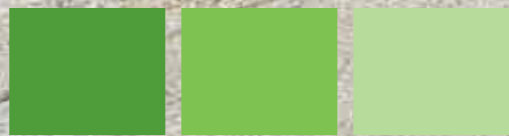
Bezeichnung	Eigenschaften	Größe (L x B x H)	Art.-Nr.
Mauerstein	allseits gespalten und gespitzt (doppelschalig)	40 x 20 x 20 cm	1358862



Mauerstein



GRANIT GELB



GRANIT GELB ■■■■

Pflastersteine, Pflasterplatten, Formatplatten und Sockelleisten

Die freundliche Farbgebung dieser hellen Natursteine verleiht jedem Garten ein mediterranes Flair. Als Pflastersteine und Formatplatten hinterlassen sie deswegen auf ganzer Fläche einen blendenden Eindruck. Die Kanten unserer Granit-Formatplatten sind gefast, um scharfkantige Übergänge zu vermeiden. Zusätzlich ist casafino Granit Gelb frost- und taumittelbeständig. Auch die Reinigung und die Pflege der Steine wird durch diverse Oberflächenveredelungen spürbar erleichtert.

Damit Ihr Garten einen stimmigen Gesamteindruck hinterlässt, bekommen Sie bei uns ebenfalls die passenden casafino Sockelleisten, Bordsteine, Blockstufen, Palisaden und Mauersteine in Granit Gelb.



Formatplatte

Produktinformationen

Bezeichnung	Eigenschaften	Größe (L x B x H)*	Art.-Nr.
Mosaikpflaster	Oberfläche gesägt und gestockt, Seiten gespalten	5 x 5 x 5 cm	1626061
Kleinpflaster		9 x 9 x 9 cm	1626060
Großpflaster		16 x 16 x 16 cm	1626059

*(+/- 1 cm)

Bezeichnung	Eigenschaften	Größe (L x B x H)	Art.-Nr.
Pflasterplatte	Oberfläche gesägt und gestockt, Seiten gespalten	21 x 16 x 8 cm	1675659

Bezeichnung	Eigenschaften	Größe (L x B x H)	Art.-Nr.
Formatplatte	allseits gesägt, Oberfläche gestockt, Kanten gefast	40 x 40 x 3 cm	1626085
		60 x 40 x 3 cm	1626084
		80 x 40 x 3 cm	1675664
		60 x 60 x 3 cm	1675663

Bezeichnung	Eigenschaften	Größe (L x B x H)	Art.-Nr.
Sockelleiste	allseits gesägt, Oberfläche und eine Längsseite geschliffen, gefast	60 x 8 x 1 cm	1675665



Blockstufe

Produktinformationen

Bezeichnung	Eigenschaften	Größe (B x H x L)	Art.-Nr.
Bordstein	allseits gesägt und gestockt	6 x 20 x 100 cm	1626052
		8 x 25 x 100 cm	1626053
		8 x 30 x 100 cm	1675666

Bezeichnung	Eigenschaften	Größe (L x B x H)	Art.-Nr.
Blockstufe	allseits gesägt und gestockt, Kanten gefast	50 x 35 x 15 cm	1626056
		75 x 35 x 15 cm	1675668
		100 x 35 x 15 cm	1626057
		125 x 35 x 15 cm	1626058
		150 x 35 x 15 cm	1675669
		200 x 35 x 15 cm	1675670



Mauerstein

Produktinformationen

Bezeichnung	Eigenschaften	Größe (L x B x H)	Art.-Nr.
Palisade	allseits gesägt und gestockt, mit Fasse	12 x 12 x 100 cm	1106688
		12 x 12 x 125 cm	1106689
		12 x 12 x 150 cm	1106690
		15 x 15 x 150 cm	1675671
		15 x 15 x 200 cm	1675682
		15 x 15 x 250 cm	1675683

Bezeichnung	Eigenschaften	Größe (L x B x H)	Art.-Nr.
Mauerstein	allseits gespalten und gespitzt (doppelschalig)	40 x 20 x 20 cm	1108098



BERGAMA GRANIT



BERGAMA GRANIT ■■■■

Pflastersteine und Formatplatten

Mit casafino Natursteinpflaster können Sie Ihrer Kreativität in tausend Variationen freien Lauf lassen. Ob Granit Grau, Dunkelgrau, Gelb oder als Bergama Granit – die Vielfalt von Naturstein kennt keine Grenzen. Deshalb kann Bergama Granit sowohl lebendig und verspielt als auch geradlinig und ruhig wirken. Auch bei den Oberflächen haben Sie freie Auswahl: gespalten sowie gesägt und gestrahlt.

Es sind diverse Größen erhältlich – bis hin zu beinahe jeder gewünschten Sondergröße. Auch beim Verlegemuster können wir Sie mit zahlreichen Variationen regelrecht „zupflastern“. Durch farbig abwechselnde Reihen oder einer Kombination unterschiedlicher Steine lassen sich weitere reizvolle Effekte erzielen.

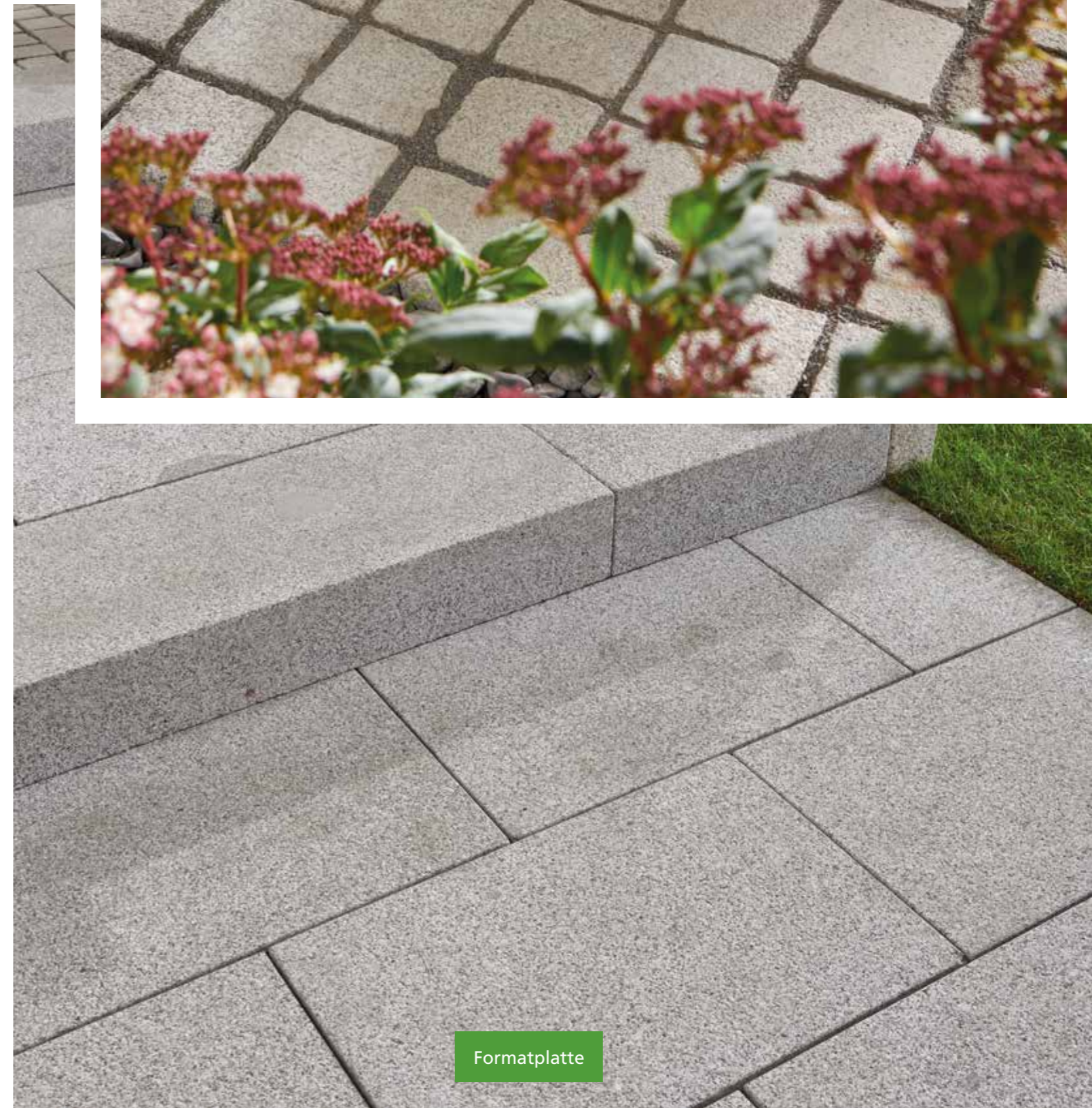
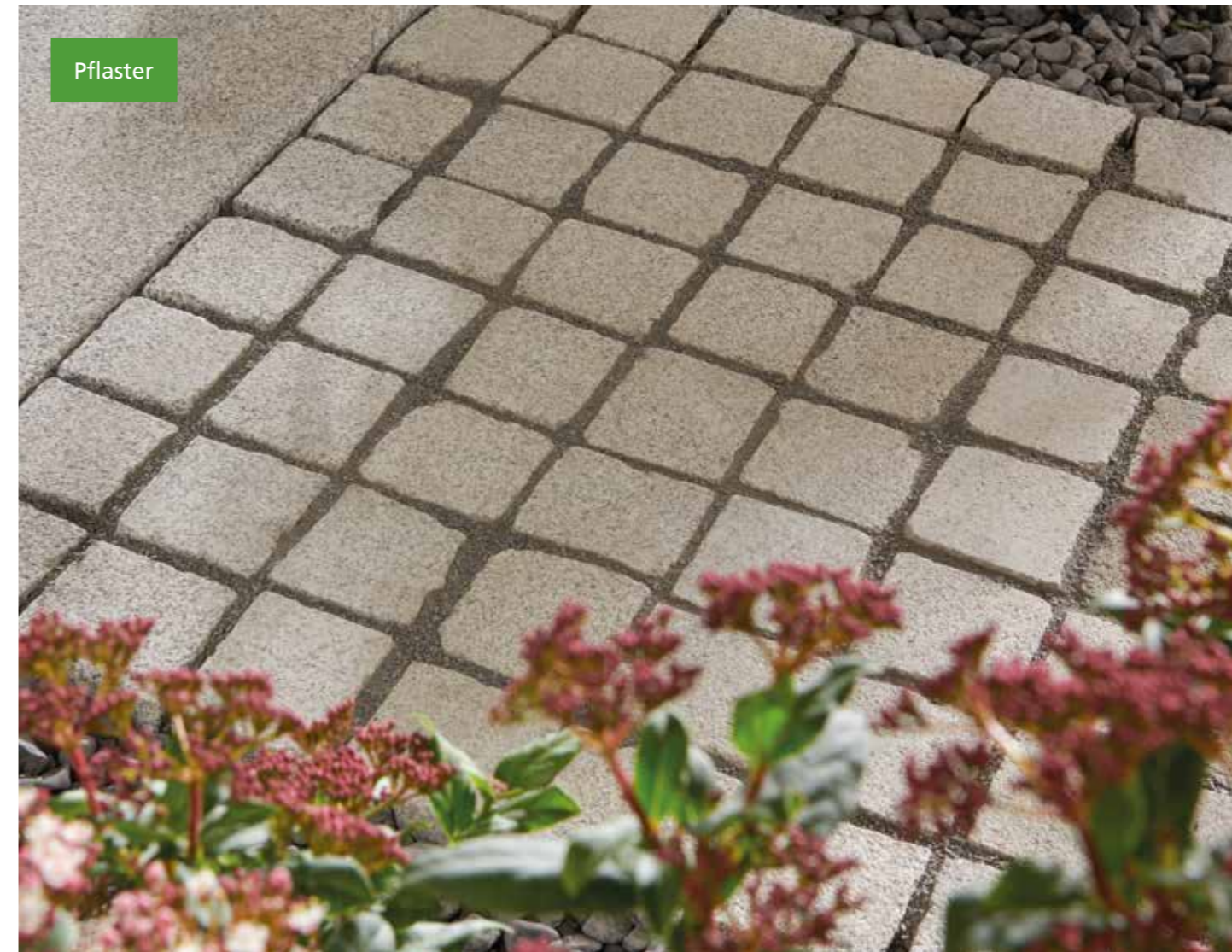


Produktinformationen

Bezeichnung	Eigenschaften	Größe (L x B x H)*	Art.-Nr.
Mosaikpflaster Big Bag	allseits gespalten	5 x 5 x 5 cm	1199025
Kleinpflaster Big Bag		9 x 9 x 9 cm	1198891
Großpflaster Big Bag		16 x 16 x 16 cm	1198887
Mosaikpflaster	Oberfläche gesägt und gestrahlt, Seiten gespalten	5 x 5 x 5 cm	1517684
Kleinpflaster		9 x 9 x 9 cm	1517683
Großpflaster		16 x 16 x 16 cm	1517682
Binderstein	Vorder- und Rückseite gesägt und gestrahlt, Lagerfuge und Köpfe gesägt	20 x 12 x 12 cm	1803477

*(+/- 1 cm)

Bezeichnung	Eigenschaften	Größe (L x B x H)	Art.-Nr.
Formatplatte	allseits gesägt, Oberfläche gestrahlt, Kanten abgezogen	40 x 40 x 3 cm	1517658
		60 x 40 x 3 cm	1517659
		80 x 40 x 3 cm	1517660
		60 x 30 x 3 cm	1675829
		60 x 60 x 3 cm	1517661



BERGAMA GRANIT

Bordsteine und Blockstufen



Blockstufe



Bordstein

Bergama Granit ist ein reines Naturprodukt mit überragenden Vorteilen: Er ist extrem hart, widerstandsfähig, robust, abriebfest und zudem pflegeleicht. Als Naturstein ist er mehr als nur ein perfektes Baumaterial, er ist ein pures Stück Natur. Deshalb findet Bergama Granit immer mehr Anklang bei der Gestaltung von Außenanlagen. Ganz gleich, ob als Belag für Wege, Treppen und Terrassen, als freistehende Mauer oder als Böschungsbefestigung – unser Bergama Granit ist ein urwüchsiges, natürliches und zeitloses Gestaltungselement mit stolzer Lebensdauer – und deshalb ideal für kreative Spielräume bei der Gestaltung Ihres Gartens.

Granit zählt zu den beliebtesten Materialien im Bereich des Natursteinsortiments, was unter anderem auch auf seine sprichwörtlich gewordene Härte zurückzuführen ist: Der äußerst stabile und robuste Stein lässt sich im Außenbereich vielseitig einsetzen und wird auf der ganzen Welt als Baumaterial eingesetzt. Die Beliebtheit des Materials im Baubereich erklärt sich jedoch nicht nur durch die einzigartige Optik und die oszillierenden Farbspiele und Strukturen, sie liegt vor allem in der Solidität und Härte des Steins.



Produktinformationen

Bezeichnung	Eigenschaften	Größe (B x H x L)	Art.-Nr.
Bordstein	allseits gesägt und gestrahlt, Kanten abgezogen	6 x 20 x 100 cm	1517688
		6 x 25 x 100 cm	1669293
		8 x 20 x 100 cm	1634406
		8 x 25 x 100 cm	1517691
		8 x 30 x 100 cm	1517823
		10 x 25 x 100 cm	1517853
		10 x 30 x 100 cm	1536695
		10 x 40 x 100 cm	1517854

Bezeichnung	Eigenschaften	Größe (L x B x H)	Art.-Nr.
Blockstufe	allseits gesägt und gestrahlt, Kanten abgezogen	50 x 35 x 15 cm	1517825
		75 x 35 x 15 cm	1517827
		100 x 35 x 15 cm	1517828
		125 x 35 x 15 cm	1517829
		150 x 35 x 15 cm	1517831
		200 x 35 x 15 cm	1995828

BERGAMA GRANIT ■■■■

Palisaden, Zaunsäulen, Stelen und Mauersteine

Wie bei jedem Naturprodukt gleicht kein Stein dem anderen. Jeder ist in Zusammensetzung, Maserung und Färbung ein absolutes Unikat. Selbst Steine aus dem gleichen Steinbruch können sich in Farbe und Porenbild oder in der Struktur der Quarzadern unterscheiden. Entsprechend ist jede Gartengestaltung mit unserem Bergama Granit absolut einzigartig.



Produktinformationen

Bezeichnung	Eigenschaften	Größe (L x B x H)	Art.-Nr.
Palisade	allseits gesägt und gestrahlt, Kanten abgezogen	12 x 12 x 50 cm	1653534
		12 x 12 x 75 cm	1653535
		12 x 12 x 100 cm	1653536
		12 x 12 x 125 cm	1675871
		12 x 12 x 150 cm	1517844

Bezeichnung	Eigenschaften	Größe (L x B x H)	Art.-Nr.
Zaunsäule	allseits gesägt und gestrahlt, Kanten abgezogen	15 x 15 x 175 cm	1729977
		15 x 15 x 250 cm	1517848
	allseits gesägt und gestrahlt, Kanten abgezogen, mit Pyramide	15 x 15 x 175 cm	1517849

Bezeichnung	Eigenschaften	Größe (L x B x H)	Art.-Nr.
Stele	allseits gesägt und gestrahlt, Kanten abgezogen	25 x 10 x 50 cm	1614752
		25 x 10 x 75 cm	1614753
		25 x 10 x 100 cm	1517853
		25 x 10 x 125 cm	1670606
		25 x 10 x 150 cm	1536694
		25 x 10 x 200 cm	1634407
		25 x 10 x 250 cm	1517856
		30 x 6 x 100 cm	1778973
		40 x 8 x 100 cm	1675867

Bezeichnung	Eigenschaften*	Größe (L x B x H)	Art.-Nr.
Mauerstein	allseits gespalten	40 x 20 x 10 cm (+/- 2 – 4 cm)	1107311
		40 x 20 x 20 cm (+/- 2 – 4 cm)	1105094
		60 x 30 x 30 cm (+/- 4 – 6 cm)	1675894
		80 x 40 x 40 cm (+/- 6 – 8 cm)	1401630
	Vorder- und Rückseite gespalten, Lagerfuge und Köpfe gesägt	40 x 20 x 10 cm	1765910
		40 x 20 x 20 cm	1629905

*(einschallig)





GLETSCHER GNEIS



Pflastersteine, Formatplatten und Sockelleisten

Gletschergneis ist ein sehr widerstandsfähiges und belastbares Kerngestein. Die feine Linienführung der dichten Quarzadern gibt dem Gletschergneis in geflammt Oberfläche seine unverwechselbare Optik. Jeder Stein ist ein Unikat und macht Ihren Garten unverwechselbar. Die leicht satinierte Oberfläche ist pflegeleicht. Gneis besteht, ähnlich wie Granit, hauptsächlich aus den Mineralen Feldspat, Quarz sowie Hell- und Dunkelglimmer. Dabei bietet Gneis eine höhere Wasseraufnahme und ist gleichzeitig frost- und taumittelbeständig. Wie bei jedem Naturprodukt gleicht kein Stein dem anderen. Jeder ist in Zusammensetzung, Maserung und Färbung ein absolutes Unikat.

Die Plattengravuren der Formatplatten unterstreichen die lineare Optik des Materials.



Produktinformationen

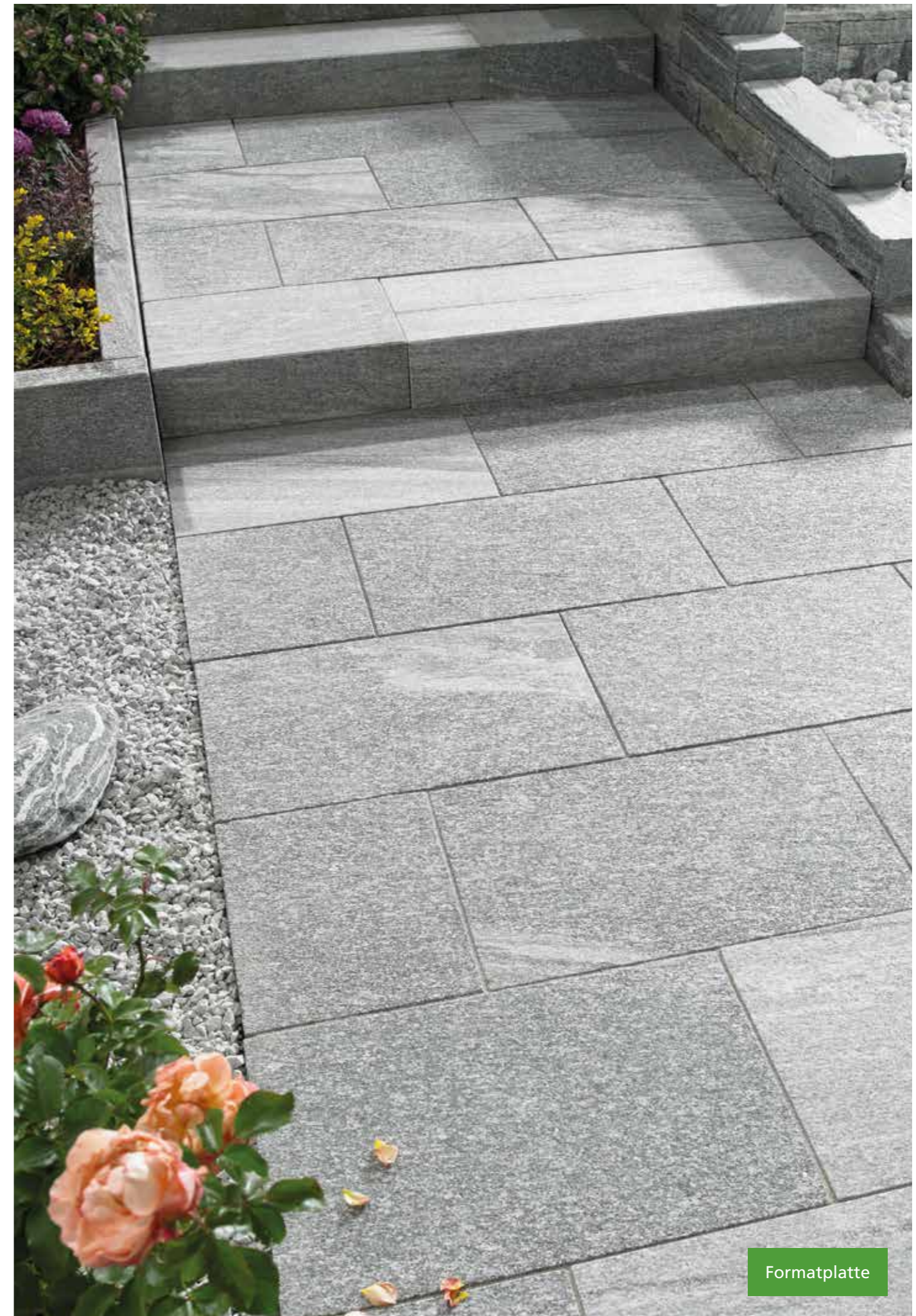
Bezeichnung	Eigenschaften	Größe (L x B x H)	Art.-Nr.
Pflasterstein	Oberfläche geflammt, Seiten gespalten, Unterseite gesägt	10 x 10 x 8 cm	1453017

Bezeichnung	Eigenschaften	Größe (L x B x H)	Art.-Nr.
Formatplatte	Oberfläche geflammt und gebürstet, Seiten gesägt, Kanten gefast	60 x 40 x 3 cm	1453033
		80 x 40 x 3 cm	1453032
		90 x 45 x 3 cm	1453035
		120 x 40 x 3 cm	1453034

Bezeichnung	Eigenschaften	Größe (L x B x H)	Art.-Nr.
Sockelleiste	Oberfläche geflammt, Seiten gesägt, Oberkante geschliffen und gefast	50 – 70 x 6 x 1,5 cm	1571072

Formatplatte

Formatplatte





Produktinformationen

Bezeichnung	Eigenschaften	Größe (B x H x L)	Art.-Nr.
Bordstein	allseits geflammt und gebürstet, Kanten gefast	8 x 25 x 100 cm	1581271

Bezeichnung	Eigenschaften	Größe (L x B x H)	Art.-Nr.
Blockstufe	allseits geflammt und gebürstet, Kanten gefast	80 x 35 x 15 cm	1451580
		100 x 35 x 15 cm	1451581
		120 x 35 x 15 cm	1453002
		150 x 35 x 15 cm	1453003

Stelen und Mauersteine werden als Grundstücksgrenze oder als Sichtschutzwand eingesetzt.



Produktinformationen

Bezeichnung	Eigenschaften	Größe (L x B x H)	Art.-Nr.
Stele	Oberfläche und Rückseite geflammt und gebürstet, Seiten gespalten und überspitzt	25 x 8 x 50 cm	1581265
		25 x 8 x 75 cm	1581266
		25 x 8 x 100 cm	1581267
		25 x 8 x 150 cm	1581268
		25 x 8 x 200 cm	1581269
		25 x 8 x 250 cm	1581270
		50 x 10 x 100 cm	1453012
		50 x 10 x 150 cm	1453013
		50 x 10 x 200 cm	1453014
		50 x 10 x 250 cm	1453015
50 x 10 x 295 cm	1453016		

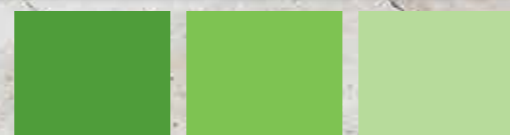
Bezeichnung	Eigenschaften	Größe (L x B x H)	Art.-Nr.
Mauerstein	Ober- und Unterseite gesägt, Vorder- und Rückseite gespalten, Seitenflächen gesägt, Kanten zurückgeschlagen (doppelschalig)	30 – 60 x 18 x 7,5 cm	1453004
		30 – 60 x 18 x 15 cm	1453005
		30 – 60 x 18 x 22,5 cm	1453006

Bezeichnung	Eigenschaften	Größe (L x B x H)	Art.-Nr.
Mauerstein Abdeckplatte	allseits gesägt, geflammt und gebürstet, Kanten gefast	100 x 35 x 6 cm	1526395



An outdoor patio scene featuring light-colored travertine tiles. In the background, there are stone steps leading up to a grassy area. To the right, a round table with a mosaic top holds a plate of cherry tomatoes, a lemon wedge, and a grilled avocado. A glass of wine is also on the table. In the foreground, there are lavender plants and a white spherical garden ornament.

TRAVERTIN MIX



TRAVERTIN MIX ■■■

Pflastersteine, Formatplatten, Bordsteine und Blockstufen

Dieser Naturstein glänzt mit seiner natürlichen Farbpalette und hat sich zu einem der beliebtesten Steine für den Außenbereich entwickelt. Unser casafino Travertin Mix punktet in erster Linie mit einem sehr guten Preis-Leistungs-Verhältnis. Aber auch bei der Ökobilanz hat Travertin die Nase vorn, denn die Transportwege über das Mittelmeer sind vergleichsweise kurz und bestens eingespielt.

Mit seinen getrommelten Oberflächen bietet casafino Travertin Mix ein ganz besonderes Erscheinungsbild. Dieser Travertin eignet sich sehr gut, um Gestaltungsideen umzusetzen, die ein südländisches Flair anstreben.

„Commercial“ bezeichnet eine vergleichsweise preiswerte Sortierung für Travertin, die ein besonders rustikales Äußeres aufweist. Bei dieser Qualität fällt die Anzahl und insbesondere auch die Größe der Löcher ins Auge. Darüber hinaus bietet diese Sortierung charakteristische Abplatzungen an den Kanten und nahezu das gesamte Farbspektrum von hellbeigen bis bräunlichen Tönen, welche Ihrem casafino Travertin ein sehr naturnahes Aussehen verleihen.

Travertine der Sortierung First Choice zeichnen sich entsprechend durch eine geringere Anzahl und Größe der Löcher bzw. Poren aus. Charakteristisch für diese Sortierung ist ein ebenmäßiges und edles Gesamtbild.



Blockstufe

Produktinformationen

Bezeichnung	Eigenschaften	Größe (L x B x H)	Farbe	Art.-Nr.
Pflasterstein	allseits gesägt, Oberfläche getrommelt	10 x 10 x 7 cm (+/- 1 cm)	Beige-nuanciert	1316214

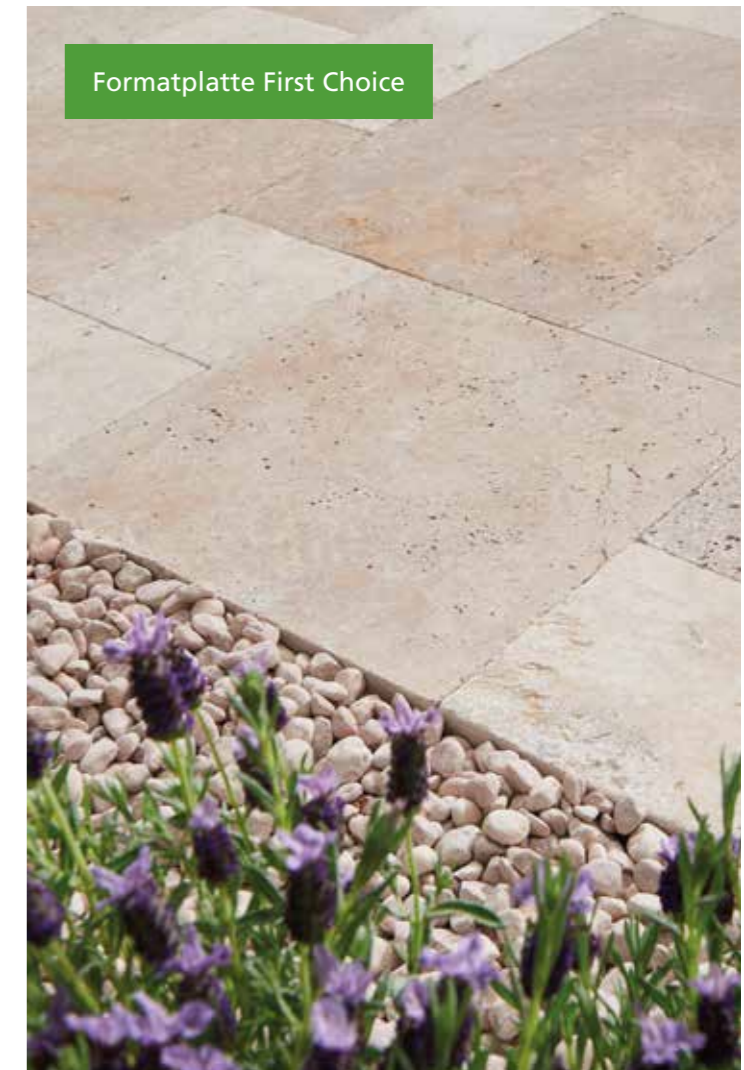
Bezeichnung	Eigenschaften	Größe (L x B x H)	Farbe	Art.-Nr.
Formatplatte Commercial	allseits gesägt, Oberfläche getrommelt	20 x 20 x 3 cm	Beige-nuanciert	1254827
		40 x 20 x 3 cm	Beige-nuanciert	1254828
		40 x 40 x 3 cm	Beige-nuanciert	1254829
		60 x 40 x 3 cm	Beige-nuanciert	1254830
Formatplatte First Choice	allseits gesägt, Oberfläche getrommelt	20,3 x 20,3 x 3 cm	Beige-nuanciert	1654614
		40,6 x 20,3 x 3 cm	Beige-nuanciert	1654612
		40,6 x 40,6 x 3 cm	Beige-nuanciert	1654500
		61 x 40,6 x 3 cm	Beige-nuanciert	1654498
		61 x 61 x 3 cm	Beige-nuanciert	1654494

Bezeichnung	Eigenschaften	Größe (B x H x L)	Farbe	Art.-Nr.
Bordstein	allseits gesägt, Vorderseite getrommelt	8 x 25 x 100 cm	Beige-nuanciert	1675902

Bezeichnung	Eigenschaften	Größe (L x B x H)	Farbe	Art.-Nr.
Blockstufe	allseits gesägt, Oberfläche und Vorderseite getrommelt	100 x 35 x 15 cm	Beige-nuanciert	1254848



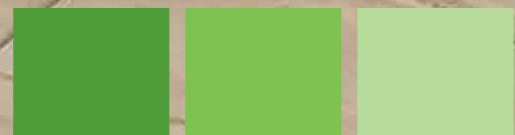
Formatplatte und Blockstufe



Formatplatte First Choice

A photograph of a stone patio with a table and chairs, overlaid with a green and white text box. The patio is made of light-colored travertine tiles. In the background, there is a well-manicured garden with various plants and flowers. A wooden table with a bottle of wine, glasses, and fruit is set on the right side of the patio. A large, ornate planter with red flowers is visible on the left side.

TRAVERTIN LIGHT



TRAVERTIN LIGHT ■■■■

Pflastersteine und Formatplatten

Mit casafino Travertin Light entscheiden Sie sich für einen äußerst stilvollen Naturstein. Die getrommelten und teilweise gebürsteten Oberflächen zeichnen diesen Travertin aus. Die gebürstete Bearbeitung verleiht den Steinen eine extra samtige Oberfläche, die Ihre Füße mit einem besonders angenehmen Laufgefühl verwöhnt.

Dank der hellbeigen Farbgebung und feinen Nuancierungen zaubert casafino Travertin Light mediterranes Flair in Ihren Garten, womit Sie ein kleines Stück Mittelmeer-Urlaub dauerhaft nach Hause holen. Im Zusammenspiel mit Naturstoffen wie Holz schafft casafino Travertin Light eine betont naturnahe Atmosphäre und eignet sich perfekt, wenn Sie eine moderne Variante des Landhausstils anstreben.

Die „First Choice“-Sortierung charakterisiert eine besonders hohe Dichte und hat weniger Löcher als andere Sorten, wodurch die Platten im verlegten Zustand ein sehr homogenes und edles Gesamtbild abgeben.



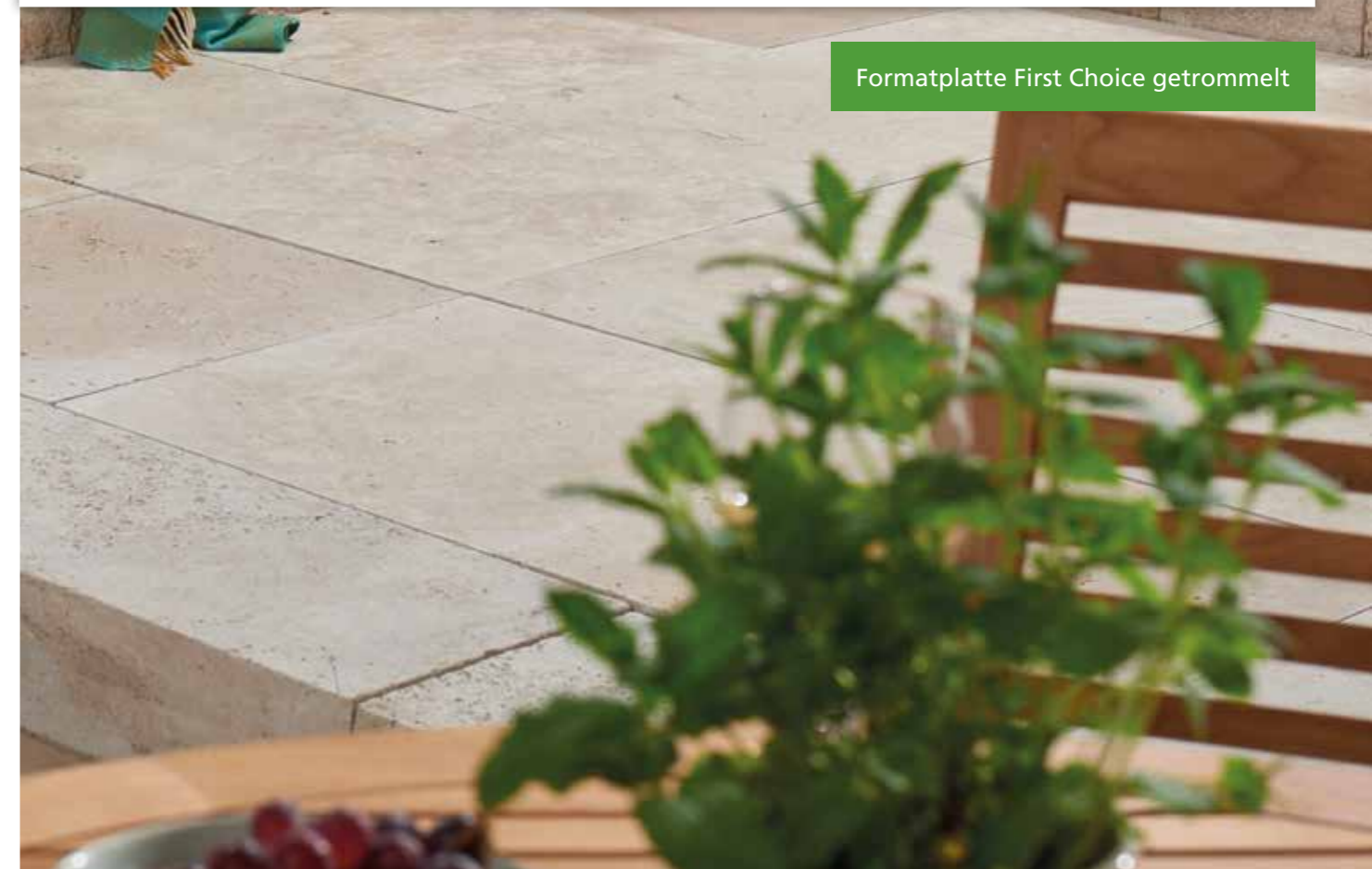
Unsere casafino Travertinplatten Light spielen in puncto Qualität ganz oben mit. Die einzelnen Platten weisen untereinander geringere Farbunterschiede auf und die Poren bzw. Löcher sind relativ fein.



Produktinformationen

Bezeichnung	Eigenschaften	Größe (L x B x H)	Farbe	Art.-Nr.
Pflasterstein	allseits gesägt, Oberfläche getrommelt	10 x 10 x 7 cm (+/- 1 cm)	Hellbeige	1675903

Bezeichnung	Eigenschaften	Größe (L x B x H)	Farbe	Art.-Nr.
Formatplatte First Choice	allseits gesägt, Oberfläche getrommelt	20,3 x 20,3 x 3 cm	Hellbeige	1654629
		40,6 x 20,3 x 3 cm	Hellbeige	1654628
		40,6 x 40,6 x 3 cm	Hellbeige	1654627
		61 x 40,6 x 3 cm	Hellbeige	1654626
	61 x 61 x 3 cm	Hellbeige	1654625	
	allseits gesägt, Oberfläche gebürstet, Kanten gefast	60 x 40 x 3 cm	Hellbeige	1675904



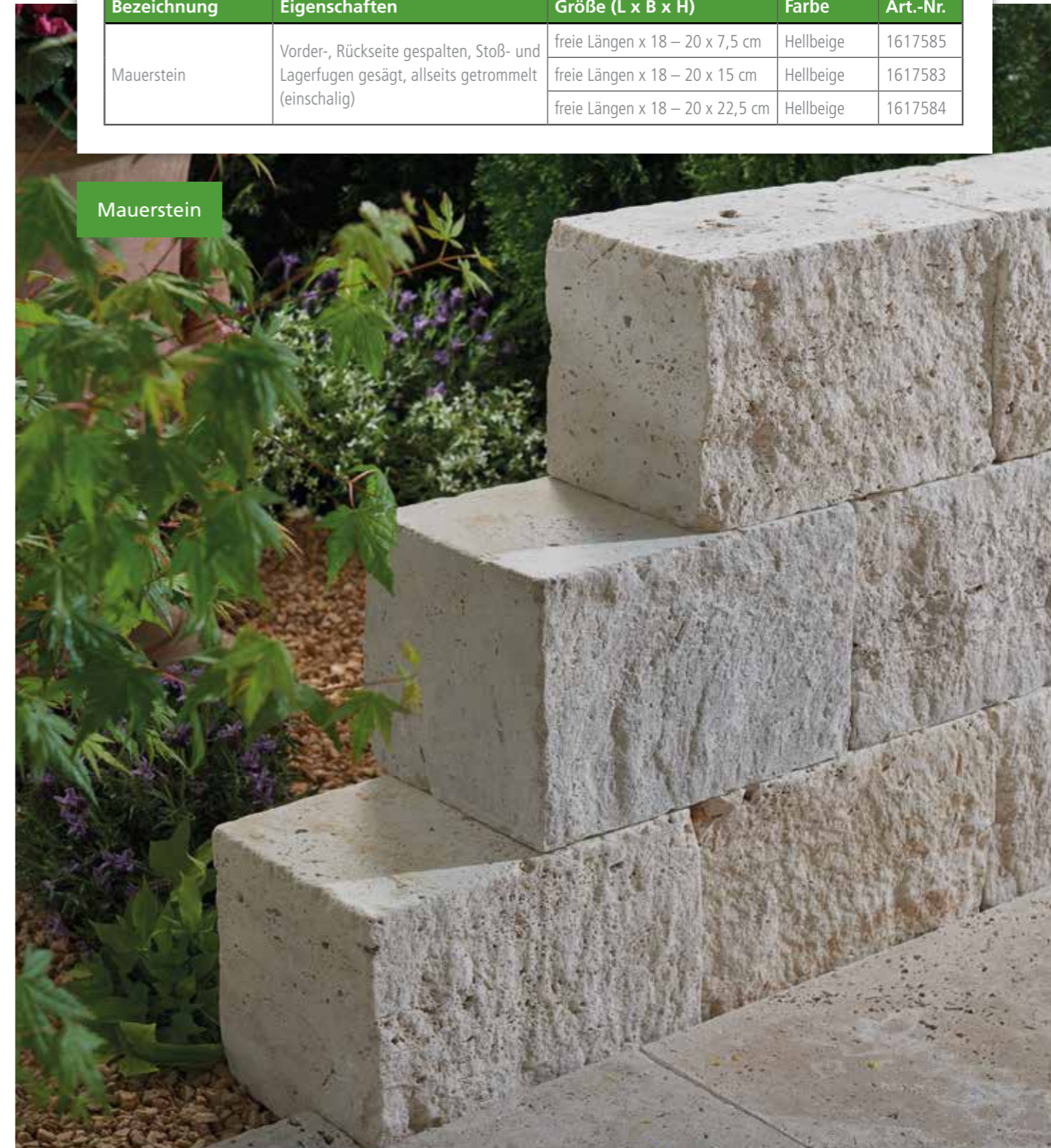
TRAVERTIN LIGHT ■■■■

Bordsteine, Blockstufen und Mauersteine

Ob als Bordstein, Blockstufe oder Mauerstein – unser casafino Travertin Light hinterlässt einen prägenden Gesamteindruck und verleiht Ihrem Garten so eine neue Lebendigkeit.



Produktinformationen				
Bezeichnung	Eigenschaften	Größe (B x H x L)	Farbe	Art.-Nr.
Bordstein	allseits gesägt, Vorderseite getrommelt	8 x 25 x 100 cm	Hellbeige	1712123
Bezeichnung	Eigenschaften	Größe (L x B x H)	Farbe	Art.-Nr.
Blockstufe	allseits gesägt, Oberfläche und Vorderseite getrommelt	100 x 35 x 15 cm	Hellbeige	1675906
Bezeichnung	Eigenschaften	Größe (L x B x H)	Farbe	Art.-Nr.
Mauerstein	Vorder-, Rückseite gespalten, Stoß- und Lagerfugen gesägt, allseits getrommelt (einschalig)	freie Längen x 18 – 20 x 7,5 cm	Hellbeige	1617585
		freie Längen x 18 – 20 x 15 cm	Hellbeige	1617583
		freie Längen x 18 – 20 x 22,5 cm	Hellbeige	1617584





**TRAVERTIN
NOCE**



TRAVERTIN NOCE ■■■■

Pflastersteine, Formatplatten, Bordsteine und Blockstufen

Mit diesem markanten Naturstein wählen Sie die dunkelste Variante unserer casafino Travertine. Seine kräftigen Farbtöne, die in manchen Steinbrüchen bis ins Schokofarbige gehen können, machen ihn zu einem echten Blickfang. Auch das lebendige Farbenspiel trägt zu seiner faszinierenden Optik bei. Fein- bis grobporige Oberflächen runden die exklusive Optik dieses hochwertigen Travertins ab.



Produktinformationen

Bezeichnung	Eigenschaften	Größe (L x B x H)	Farbe	Art.-Nr.
Pflasterstein	allseits gesägt, Oberfläche getrommelt	10 x 10 x 7 cm (+/- 1 cm)	Braun-nuanciert	1675909

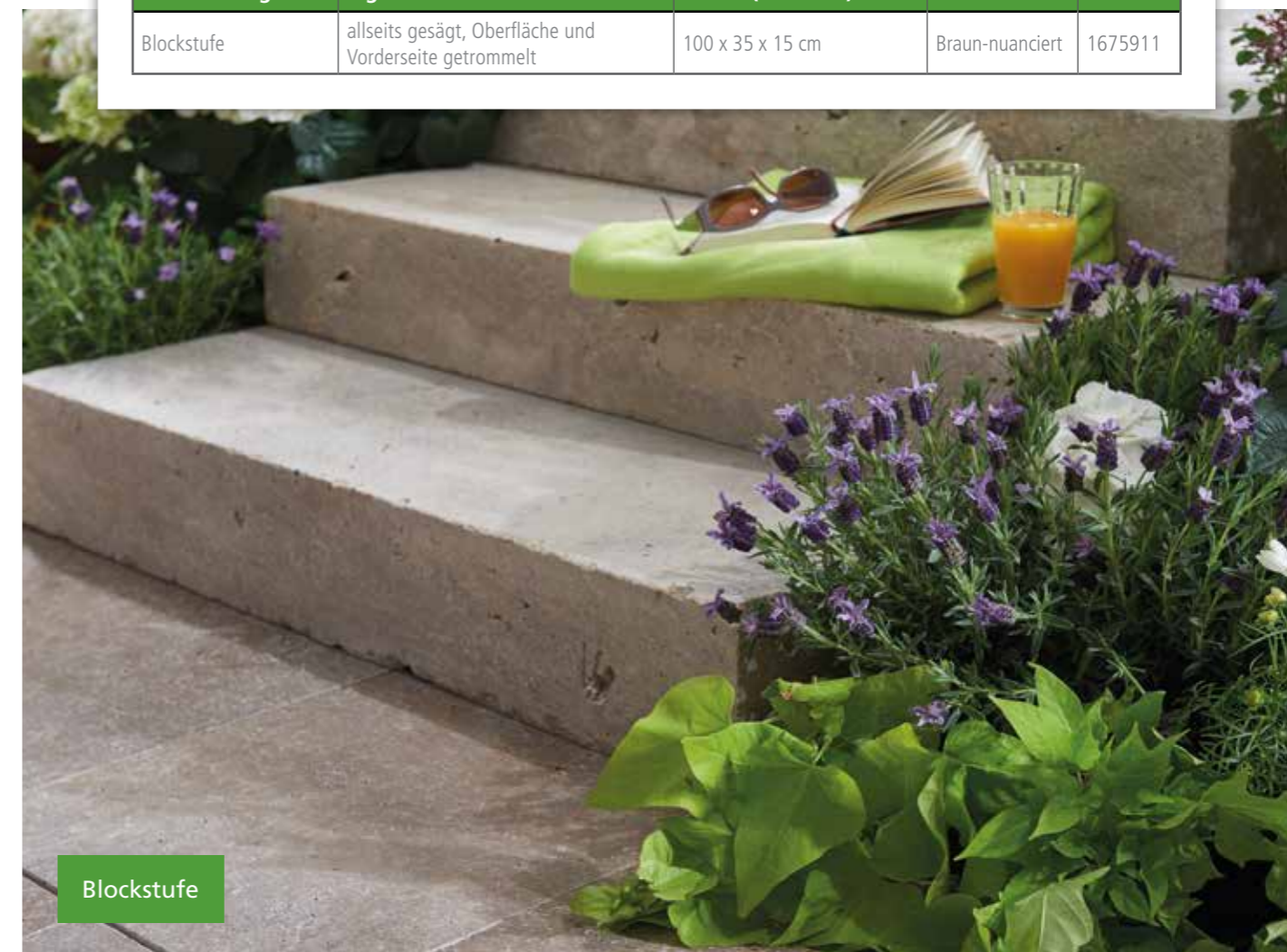
Bezeichnung	Eigenschaften	Größe (L x B x H)	Farbe	Art.-Nr.
Formatplatte First Choice	allseits gesägt, Oberfläche getrommelt	20,3 x 20,3 x 3 cm	Braun-nuanciert	1654623
		40,6 x 20,3 x 3 cm	Braun-nuanciert	1654622
		40,6 x 40,6 x 3 cm	Braun-nuanciert	1654621
		61 x 40,6 x 3 cm	Braun-nuanciert	1654620

Formatplatte First Choice

Produktinformationen

Bezeichnung	Eigenschaften	Größe (B x H x L)	Farbe	Art.-Nr.
Bordstein	allseits gesägt, Vorderseite getrommelt	8 x 25 x 100 cm	Braun-nuanciert	1675910

Bezeichnung	Eigenschaften	Größe (L x B x H)	Farbe	Art.-Nr.
Blockstufe	allseits gesägt, Oberfläche und Vorderseite getrommelt	100 x 35 x 15 cm	Braun-nuanciert	1675911



Blockstufe

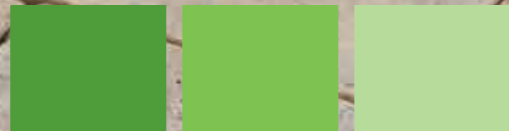
Nicht umsonst sagt man, Naturstein sei der Baustoff des Südens. Mit Terrassen und Gartenwegen aus Travertin, stilvoll gerahmt von Mauern und Bordsteinen aus Naturstein, können Sie das Flair mediterraner Gärten zu Hause einfangen. Eine passende Bepflanzung, z. B. mit Zypressen, Oleanderbäumchen oder Weinstöcken, gibt Ihrem mediterranen Garten den letzten Schliff.

Doch unser Alleskönner casafino Travertin Noce passt auch bestens zu einem Landhausstil, der eine zwanglose Natürlichkeit in den Vordergrund rückt. Wer es lieber modern hat, der kombiniert den dunklen Travertin mit hellen Möbeln – eine Zusammenstellung, die perfekt harmonisiert und Ihren Garten modisch auf den neuesten Stand bringt.





TRAVERTIN SILVER



TRAVERTIN SILVER ■■■■

Formatplatten und Blockstufen

Es ist die Mischung aus Lebendigkeit und Ursprünglichkeit, die casafino Travertin Silver zu einer derart reizvollen Wahl für Ihre Terrasse macht. Ein reiches Spektrum an Farbtönen verbindet sich in ihnen zu einer harmonischen Einheit – von Anthrazit über Grau bis hin zu subtilen Schattierungen in Beige. Die markante, getrommelte Oberflächenstruktur verleiht den Platten eine besondere Vitalität, die nur ein Naturstein bieten kann. Travertin Silver ist ein Stein mit viel Charakter und urwüchsiger Schönheit.

Das lebhafte Zusammenspiel aus kühlen und warmen Farben macht casafino Travertin Silver zu einem universell einsetzbaren Naturstein, der in jedem Garten eine glänzende Figur macht. Sein einzigartiges Farbenspiel gewinnt umso mehr Ausdruck, je großflächiger er verlegt wird.

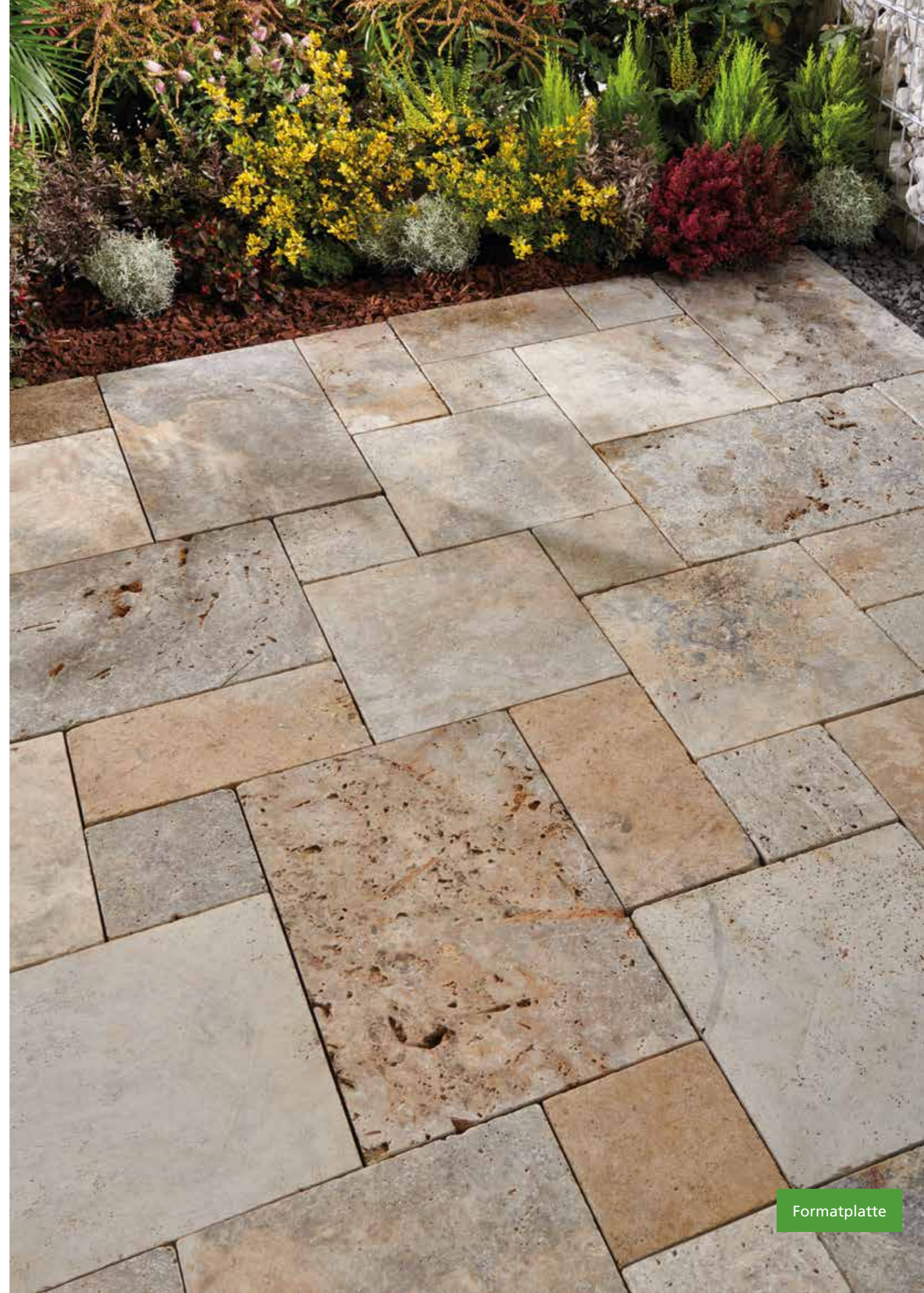
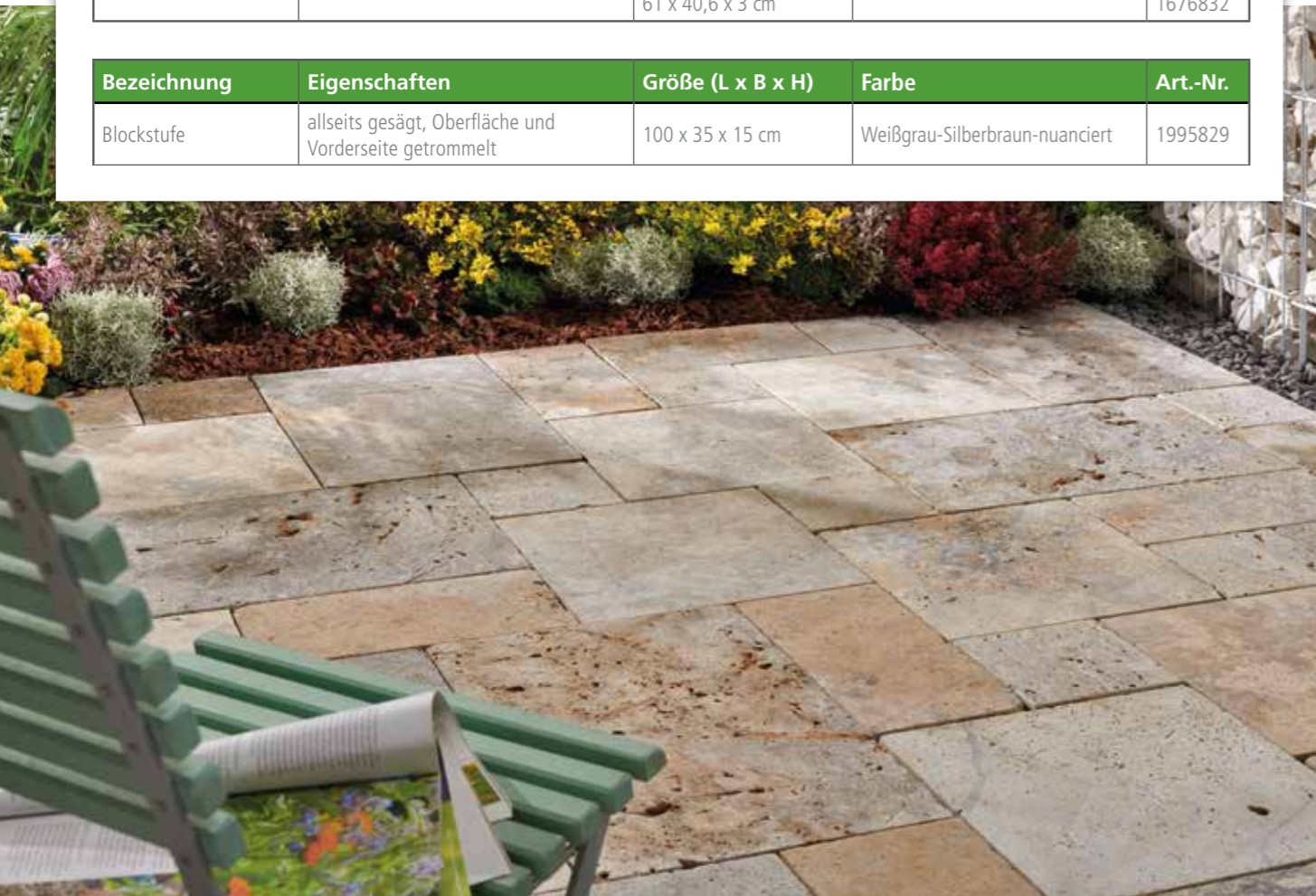
Da es sich um ein reines Naturprodukt handelt, können Farbtöne und Textur der Platten bei jeder Liefercharge leicht variieren.



Produktinformationen

Bezeichnung	Eigenschaften	Größe (L x B x H)	Farbe	Art.-Nr.
Formatplatte First Choice	allseits gesägt, Oberfläche getrommelt	20,3 x 20,3 x 3 cm	Weißgrau-Silberbraun-nuanciert	1676835
		40,6 x 20,3 x 3 cm		1676834
		40,6 x 40,6 x 3 cm		1676833
		61 x 40,6 x 3 cm		1676832

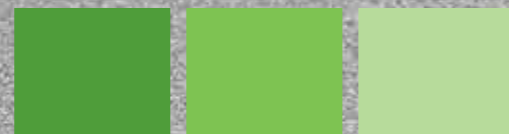
Bezeichnung	Eigenschaften	Größe (L x B x H)	Farbe	Art.-Nr.
Blockstufe	allseits gesägt, Oberfläche und Vorderseite getrommelt	100 x 35 x 15 cm	Weißgrau-Silberbraun-nuanciert	1995829



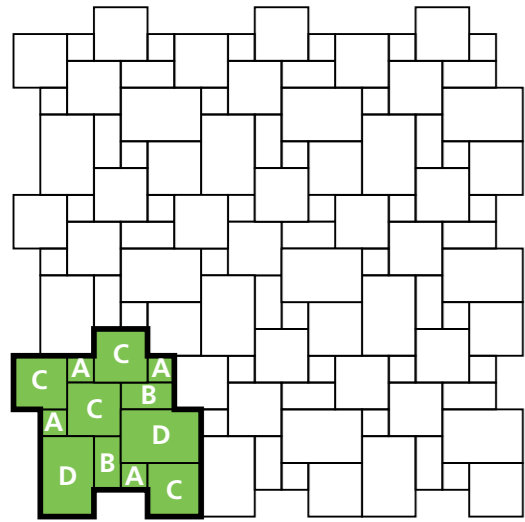
Formatplatte

GEWUSST WIE

Technische Informationen



Römischer Verband



Um dieses beliebte Verlegemuster optimal zur Geltung zu bringen, brauchen Sie nur zwei simple Regeln zu beachten:

- Kreuzfugen sollten vermieden werden.
- Es sollten nie mehr als 2 identische Formate nebeneinander liegen, damit keine fortlaufenden Fugen von mehr als 1 m Länge auftreten.

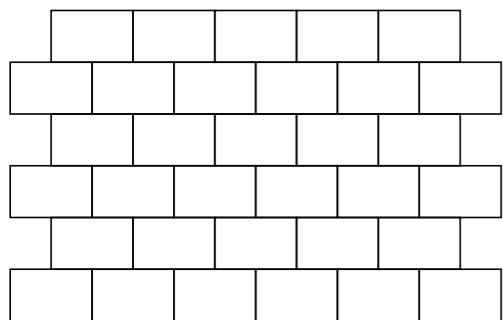
Beim klassischen römischen Verband werden Platten in 4 verschiedenen Größen zu einem freien Muster kombiniert, das sich dann auf der ganzen Fläche stetig wiederholt. Wie im farbigen markierten Bereich links zu sehen, werden dabei für jedes Grundmuster folgende Formate verwendet:

- A: 4 Stück
- B: 2 Stück
- C: 4 Stück
- D: 2 Stück

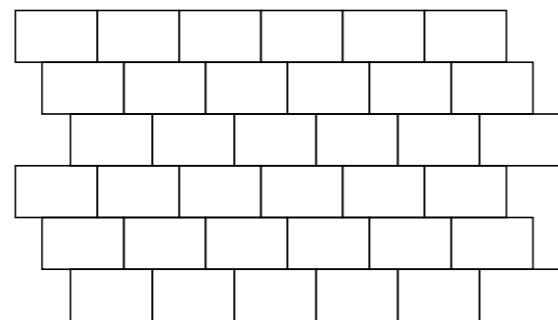
Auf diese Weise ergibt sich ein faszinierendes Gesamtbild, das aber dennoch nicht allzu unruhig wirkt.

Formate	Grundmuster			
A	20,3 cm	20,3 cm	4 Stück	0,165 m ²
B	40,6 cm	20,3 cm	2 Stück	0,165 m ²
C	40,6 cm	40,6 cm	4 Stück	0,659 m ²
D	61 cm	40,6 cm	2 Stück	0,495 m ²
				1,484 m ²

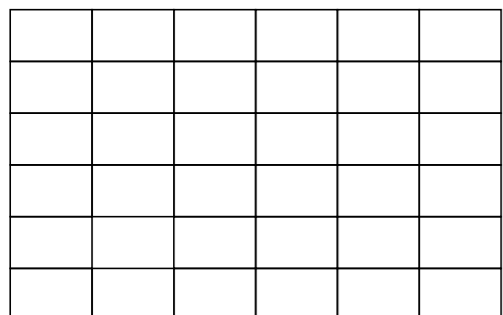
Halbverband



Drittelverband



Kreuzfuge



Pflastersteine

Mosaikpflaster 4/6 cm	
1 t	ca. 9 m ² ca. 130 lfm ca. 2610 Steine
1 m ²	ca. 110 kg ca. 290 Steine
1 lfm	ca. 7,6 kg ca. 20 Steine
1 Stein	ca. 0,38 kg

Kleinpflaster 6/8 bis 7/9 cm	
1 t	ca. 6 m ² ca. 60 lfm ca. 700 Steine
1 m ²	ca. 170 kg ca. 120 Steine
1 lfm	ca. 17 kg ca. 12 Steine
1 Stein	ca. 1,4 kg

Kleinpflaster 8/10 bis 9/11 cm	
1 t	ca. 4,5 – 4,8 m ² ca. 45 lfm ca. 500 Steine
1 m ²	ca. 220 kg ca. 110 Steine
1 lfm	ca. 22 kg ca. 10 – 11 Steine
1 Stein	ca. 2 kg

Großpflaster 15/17 cm	
1 t	ca. 2,7 m ² ca. 13 lfm ca. 80 Steine
1 m ²	ca. 370 kg ca. 31 Steine
1 lfm	ca. 75 kg ca. 6,25 Steine
1 Stein	ca. 12 kg

Systemmauerwerk (L x B x H)

Freie Längen x 18 – 20 x 7,5	
1 t	ca. 1,9 m ² ca. 24,5 lfm
1 m ²	ca. 526 kg

Freie Längen x 18 – 20 x 15 cm	
1 t	ca. 1,9 m ² ca. 12,25 lfm
1 m ²	ca. 526 kg

Freie Längen x 18 – 20 x 22,5 cm	
1 t	ca. 1,9 m ² ca. 8,2 lfm
1 m ²	ca. 526 kg

Systemmauerwerk Mengenermittlung

Schichthöhe	Anteil	Bedarf	1,0 m ²
7,5 cm	15%	0,08 Tonnen	
15 cm	45%	0,24 Tonnen	
22,5 cm	40%	0,21 Tonnen	

Mauersteine gespalten (L x B x H)

40 x 20 x 10 cm	
1 t	ca. 1,9 m ² ca. 18 lfm ca. 46 Steine
1 m ²	ca. 516 kg ca. 24 Steine
1 lfm	ca. 54 kg ca. 2,5 Steine
1 Stein	ca. 21,5 kg

40 x 20 x 15 cm	
1 t	ca. 1,9 m ² ca. 12 lfm ca. 30 Steine
1 m ²	ca. 516 kg ca. 16 – 17 Steine
1 lfm	ca. 81,25 kg ca. 2,5 Steine
1 Stein	ca. 32,5 kg

40 x 15 x 20 cm	
1 t	ca. 2,5 m ² ca. 12 lfm ca. 30 Steine
1 m ²	ca. 390 kg ca. 12 Steine
1 lfm	ca. 81,25 kg ca. 2,5 Steine
1 Stein	ca. 32,5 kg

40 x 20 x 20 cm	
1 t	ca. 1,9 m ² ca. 9 lfm ca. 23 Steine
1 m ²	ca. 516 kg ca. 12 Steine
1 lfm	ca. 108 kg ca. 2,5 Steine
1 Stein	ca. 43 kg

60 x 30 x 30 cm	
1 t	ca. 1,25 m ² ca. 4,25 lfm ca. 6 – 7 Steine
1 m ²	ca. 800 kg ca. 5,5 Steine
1 lfm	ca. 233,6 kg ca. 1,6 Steine
1 Stein	ca. 146 kg

80 x 40 x 40 cm	
1 t	ca. 0,93 m ² ca. 2,3 lfm ca. 2,9 Steine
1 m ²	ca. 1073 kg ca. 3,1 Steine
1 lfm	ca. 432,5 kg ca. 1,25 Steine
1 Stein	ca. 346 kg

Mauersteine Lagerflächen gesägt (L x B x H)

20 x 20 x 20 cm	
1 t	ca. 1,85 m ² ca. 9,25 lfm ca. 46 Steine
1 m ²	ca. 540 kg ca. 25 Steine
1 lfm	ca. 108 kg ca. 5 Steine
1 Stein	ca. 21,6 kg

40 x 20 x 20 cm	
1 t	ca. 1,85 m ² ca. 9,25 lfm ca. 23 Steine
1 m ²	ca. 540 kg ca. 12,5 Steine
1 lfm	ca. 108 kg ca. 2,55 Steine
1 Stein	ca. 43,2 kg

Domizilmauer 20 cm

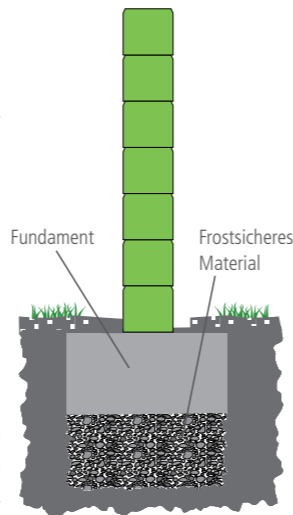
Bitte prüfen Sie Ihre Einbausituation auf die statischen Randbedingungen und erforderlichen Vorschriften. Statische Konstruktionsvorschriften für freistehende Mauern ab 80 cm Höhe und hinterfüllte Ausführungen erhalten Sie auf Anfrage. Sollten Endsteine gekürzt werden müssen, werden mit einem Meißel bzw. einem Mauerhammer Überstände großzügig entfernt.

Bruchsteinmauer 15 / 25 cm, maximale Aufbauhöhen

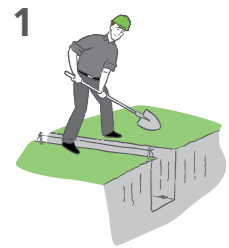
- Freistehender Aufbau: bis 0,90 / 1,40 m Aufbauhöhe
- Hinterfüllter Aufbau ohne Verkehrsbelastung: bis 0,50 / 0,75 m Aufbauhöhe
- Hinterfüllter Aufbau mit leichter Pkw-Belastung: nicht geeignet / bis 0,60 m Aufbauhöhe
- Böschungsbefestigung, bis 18° Neigung: nicht geeignet / bis 0,5 m Aufbauhöhe

Einbauempfehlung

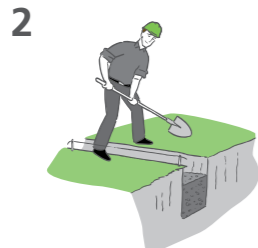
Die unterste Mauer-Steinlage sollte in einem Mörtelbett waagrecht ausgerichtet werden. Die Mauer wird im Halbversatz aufgebaut, wobei lagenweise oder punktuell auch die Mauersteine verklebt werden können (nicht zwingend erforderlich). Sonderelemente für den seitlichen Abschluss haben eine zusätzliche gebrochene Kopfseite. Doppelschalige Mauerwerke haben zwei Sichtseiten und können freistehend platziert werden. Einschalige Mauerwerke haben nur eine schöne Sichtseite, variieren in der Einbautiefe und werden im Regelfall mit Hinterfüllung verbaut.



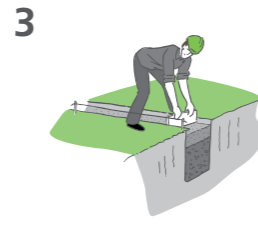
Querschnitt durch einen Maueraufbau



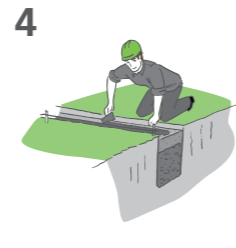
- Eine Schnur im zukünftigen Mauerverlauf spannen.
- Entlang der Schnur die nicht tragfähige Bodenschicht ca. 50 – 80 cm tief ausheben. Der Graben soll zu beiden Seiten mindestens 10 cm breiter als die Mauerdicke sein.
- Den Untergrund falls erforderlich verdichten.



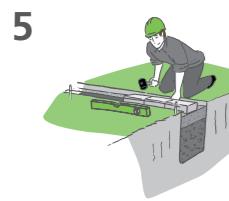
- Trag- und Frostschutzschicht aus frostsicherem, kornabgestuftem Material (z. B. Kies oder Schotter) einbringen und lagenweise (ca. 15 cm) verdichten.
- Diese Schicht sollte ca. 20 – 60 cm stark sein.



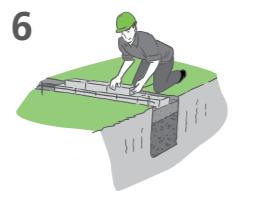
- Auf der Frostschutzschicht das Fundament aus einer ca. 20 – 25 cm starken Schicht Magerbeton einbringen, feststampfen und mit einem passenden Brett glattziehen.
- Die Schicht 2 – 3 Tage aushärten lassen.



- Eine 2 – 3 cm starke Mörtelgleichschicht auf das Betonfundament schrittweise aufbringen.



- Die erste Steinreihe in die Mörtelschicht setzen.
- Die Elemente mit einem Gummihammer flucht- und waagrecht sowie höhengleich ausrichten.



- Die weiteren Lagen der Mauer im Halbversatz aufbauen und mit Dünnbettmörtel verkleben oder in eine Mörtelschicht setzen.



- Als oberer Abschluss sind passende Abdecksteine im jeweiligen System erhältlich.
- Abdecksteine mit Dünnbettmörtel verkleben und die Fugen mit transparentem Natursteinsilikon ausfüllen.
- Bei freistehendem Aufbau den Graben verschließen.



- Falls die Mauer hinterfüllt werden soll, ist der Einbau einer Drainage erforderlich.
- Über der Drainage frostsicheres Material lagenweise einbringen.
- Die Mauer muss mit einer Folie gegen Durchfeuchtung und Austreten des Hinterfüllmaterials geschützt werden.

Einsatzbereich Palisaden

- Böschungs-, Beet- und Treppeneinfassungen ohne besondere statische Anforderungen

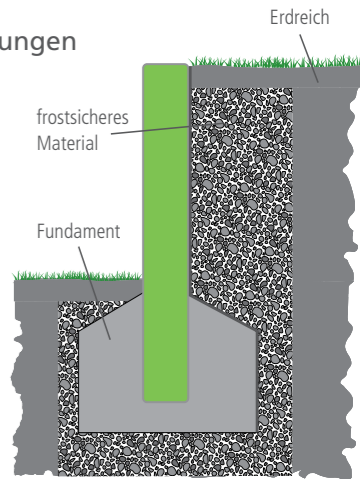
Einbauempfehlung

Der Einbau richtet sich stets nach den Gegebenheiten vor Ort. Grundsätzlich ist vor Baubeginn zu prüfen, ob ein statischer Nachweis erforderlich ist. Zur frostsicheren Gründung muss unter dem Fundamentboden eine mindestens 10 – 15 cm starke Filterschicht aus verdichtetem Kies oder Lava angelegt werden. Die Palisaden und Bordsteine werden in ein 10 – 20 cm dickes Streifenfundament aus erdfeuchtem Magerbeton (C 12/15) gesetzt. Es ist eine frostsichere Gründung in der Höhe von 0,8 bis 1,20 m vorzusehen.

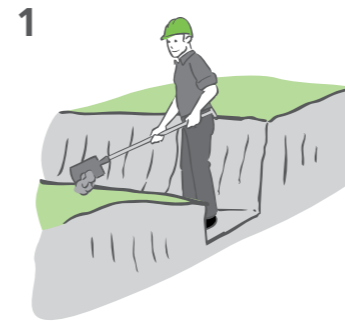
Zur Gewährleistung einer ausreichenden Standfestigkeit sollten die Palisaden bzw. Bordsteine zu 1/3 ihrer Höhe in einem frostfrei gegründeten Betonfundament verankert sein.

Einsatzbereich Bordstein

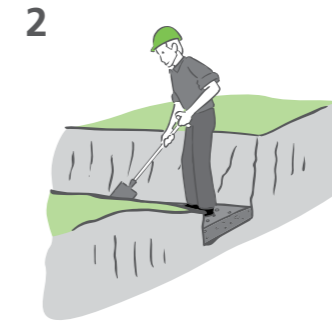
- Abgrenzung von Flächen ohne oder mit geringen Höhenunterschieden
- Abtrennung verschiedener Verkehrsbereiche, insbesondere Grün- oder Pflasterflächen
- Randbefestigung von Hofflächen und privaten Einfahrten



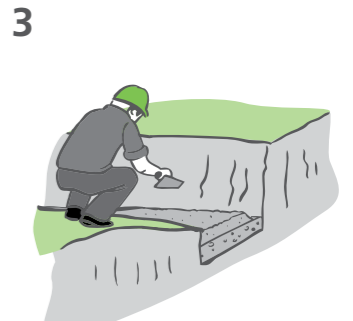
Querschnitt durch einen Palisadenaufbau



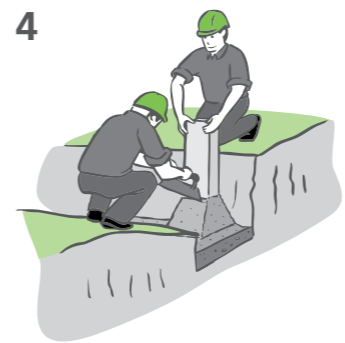
- Nicht tragfähige Bodenschicht (z. B. Lehm oder Mutterboden) in der Höhe der Einbautiefe (1/3 der Palisadenhöhe plus ca. 30 – 40 cm) ausheben.
- Den Untergrund falls erforderlich verdichten.



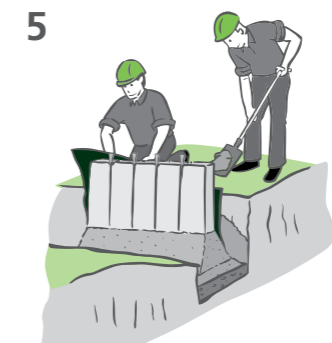
- Trag- und Frostschutzschicht aus frostsicherem, kornabgestuftem Material (z. B. Kies oder Schotter) einbringen und verdichten.
- Diese Schicht sollte ca. 10 – 15 cm stark sein.



- Auf das frostsichere Material 10 – 20 cm Magerbeton einbringen.



- Die Palisade bzw. Randeinfassung auf den Magerbeton aufsetzen und beidseitig bis zu 1/3 der Palisadenhöhe eine Rückenstütze mit Magerbeton auffüllen und verdichten.



- Jede weitere Palisade oder jeden Bordstein einzeln flucht- und lotgerecht ausrichten und ebenso verfahren wie bei der ersten. Palisaden und Bordsteine sind fertigungsbedingt leicht konisch, beim Ausrichten helfen Holzkeile, die zwischengesteckt werden und diese fixieren.
- Folie zur Abdichtung gegen das Erdreich einbringen und mit frostsicherem Material hinterfüllen.

Technische Information - Terrassenplatten - Ungebundene Bauweise

Terrassenplattenflächen dienen der Nutzung und Gestaltung. Die Tragfähigkeit und das Verformungsverhalten werden überwiegend durch die Unterkonstruktion (Tragschichten und Unterbau) gewährleistet.

Eine Terrassenplattendecke muss eine ausreichende Lagestabilität aufweisen.

Wichtig ist, die Fläche in der Konstruktion des Unterbaues so herzurichten, dass in die Konstruktion eindringendes Wasser schadlos aus der Befestigung abgeleitet wird.



- Nicht tragfähige Bodenschichten (z. B. Lehm, Mutterboden) so weit plan abgraben, bis standfester Boden erreicht wird (Planum).
 - Planum sollte mindestens 30 – 45 cm unter der Plattenkante liegen.
 - Auf das Gefälle von 2 – 2,5 % achten.
 - Anstehendes Planum mit Rüttelplatte verdichten.



- Trag- und Frostschuttschicht aus frostsicherem, kornabgestuftem Material (z. B. Kies oder Schotter 0/32) lagenweise einbringen und lagenweise ca. alle 20 cm verdichten.
 - Planum und Tragschicht mit Mindestgefälle von 2 – 3 % anlegen.
 - Randbefestigung vor Verlegung der Platten setzen.
 - Randsteine wenn möglich auf das Rastermaß (= Stein + Fuge) der Platten abstimmen, um Zuschnitt zu vermeiden.



- Bettungs- und Ausgleichsschicht (ca. 3 cm) aus Brechsand-Splittgemisch, Korngröße 0/5 mm einbringen und mit Rohren oder Holzlatten glatt abziehen.



- Nach dem Abziehen das Plattenbett nicht mehr betreten!
 - Platten keinesfalls knirsch verlegen.
 - Empfohlen wird die Verlegung mit Fugenkreuz und die Fugen offen zu lassen.
 - Mit einer Fuge von 3 – 5 mm einbauen.
 - Mit dem Verlegen die Fläche kontinuierlich verfugen.
 - Verlegte Fläche nicht abrütteln.
 - Die Platten sind mit einem hellen Gummihamer zu fixieren.



- Für eine homogene Farbverteilung Steine aus mehreren Paketen und unterschiedlichen Lagen entnehmen.
 - Wir empfehlen, die Fuge offen zu lassen oder die Fugen mit Fugensplitt zu schließen.
 - Falls eine feste Verfugung gewünscht ist, empfehlen wir, einen Pflasterfugenmörtel zu verwenden.

Technische Information - Blockstufe

Einsatzbereich

- Treppenanlagen im Außenbereich

Einbauempfehlung

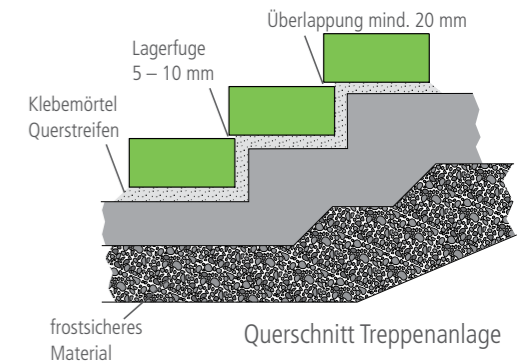
Für die Anlage von Treppen bietet casafino ein klares Angebot an Blockstufen. Blockstufen sind einteilige Fertigteile, die besonders zweckmäßig und rationell zu verarbeiten sind. Damit sich die Treppe bequem begehen lässt, muss das Steigungsverhältnis über die gesamte Treppenlänge konstant bleiben. Dabei ist als Ideal-Schrittlänge ein Maß von 62 – 65 cm anzustreben.

Es gilt folgende Formel:

$$2 \times \text{Stufenhöhe} + \text{Auftritt} = \text{Schrittlänge}$$

Die unterste Blockstufe wird in ein 20 cm tiefes, frostfrei gegründetes Betonfundament gesetzt. Für die weiteren Stufen genügen in der Regel 10 cm Beton auf einer Sauberkeitsschicht aus Kiessand.

Die Stufen werden auf 1 – 2 cm dicke Mörtelquerstreifen gesetzt. Sie sollten mindestens 2 cm auf der darunterliegenden Stufe aufliegen.



- Nicht tragfähige Bodenschicht (z. B. Lehm oder Mutterboden) im Winkel der zukünftigen Treppe ca. 50 – 80 cm tief abtragen.
 - Den Untergrund falls erforderlich verdichten.



- Trag- und Frostschuttschicht aus frostsicherem, kornabgestuftem Material (z. B. Kies oder Schotter) einbringen und verdichten.
 - Diese Schicht sollte ca. 20 – 30 cm stark sein.



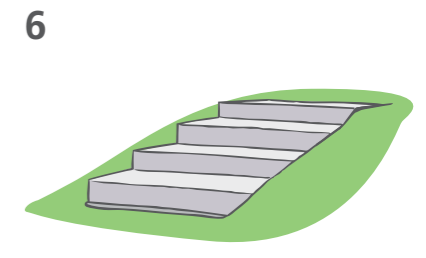
- Eine Grobschalung aus Brettern und Pfosten nach den Anforderungen (Höhen) der späteren Stufenanlage erstellen.
 - Achten Sie beim Bau der Schalung auf das Steigungsverhältnis, es muss bei der gesamten Treppe konstant sein. Dabei ist die Ideal-Schrittlänge ($2 \times \text{Stufenhöhe} + 1 \times \text{Stufentiefe} = 62 - 65 \text{ cm}$) zu berücksichtigen.
 - Diese Form mit wasserdurchlässigem Magerbeton füllen, feststampfen und 2 – 3 Tage aushärten lassen.



- Wenn die Form ausgehärtet ist, die Schalung wieder entfernen.
 - Auf die vorgeformten Stufen 2 – 3 Querstreifen aus Mörtel zur Verklebung der Stufe auftragen.



- Auf diese Fläche dann mit einer Versetzzange die Stufe ausrichten. Da die Stufenblöcke sehr schwer sind, sollten Sie diesen Schritt mit einem Partner ausführen.
 - Die nächste Stufe mit 2 cm Überlappung auf die erste Stufe aufsetzen und auf den Mörtelquerstreifen ausrichten. Bei der Ausrichtung ca. 5 mm Gefälle je Stufe berücksichtigen, damit das Wasser die Treppe herunterfließt.



- Mit den weiteren Stufen verfahren Sie genauso, bis Sie Ihre Treppe fertiggestellt haben.

Technische Information - Terrassenplatten - Abgedichtete Tragschichten

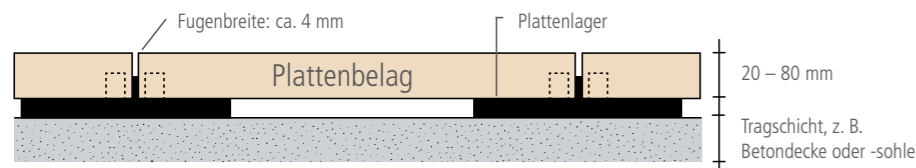
Abgedichtete Tragschichten (z. B. Betonplatten, Kellerdecken unterhalb von Terrassen oder Decken unter Loggien, Dachterrassen, Balkonen etc.) sind generell mit entsprechendem Gefälle von mind. 2 % herzustellen, um das anfallende Oberflächenwasser schnellstmöglich abzuleiten und „Stauwasser“ weitgehend zu verhindern. Der Einbau erfolgt, wie bei Dachterrassen und Balkonen gebräuchlich, in ein Kies- oder Splittbett, auf Sand-Zement-Säckchen oder auf Platten-/Stelzlagern. Besitzt die Unterlage noch kein Gefälle, so ist ein Gefälle-Estrich erforderlich. Vor der Verlegung der Betonplatten sind auf den Abdichtungen Schutzbahnen bzw. Bautenschutzmatten (evtl. doppellagig) anzuordnen, damit die wasserführende Schicht – in der Regel eine Dichtungsbahn auf Bitumen- oder Kunststoffbasis – nicht durch scharfkantige Bestandteile des Bettungsmaterials beschädigt wird. Dabei ist planungstechnisch auf die Verträglichkeit zwischen Abklebung und Vlies zu achten.

Bezüglich des Einsatzes einer Dämmschicht bzw. Auswahl der Dämmung (hinsichtlich der erforderlichen Druckfestigkeit etc.) sollte Rücksprache mit dem Statiker und dem Dachdeckerfachbetrieb gehalten werden. Geeignet sind nur ausreichend druckfeste, biegesteife Dämmstoffe mit geringer Zusammendrückbarkeit.

Es ist in jedem Fall darauf zu achten, dass kein Nässestau entsteht, da dies zu sehr langwierigen Ausblühungen führen kann. Speziell auf diese Anwendung abgestimmte Drainmatten, die zwischen Abdichtungsschicht und Bettungsschicht angeordnet werden, können den Abfluss von versickerndem Oberflächenwasser erleichtern. Neben dem Gefälle auf der verlegten Fläche ist auch auf eine geregelte Wasserableitung am Rande der Belagsfläche zu achten. Dies kann je nach Bodenbeschaffenheit durch eine Kiesschicht, eine Regenrinne oder eine Drainageleitung geschehen.

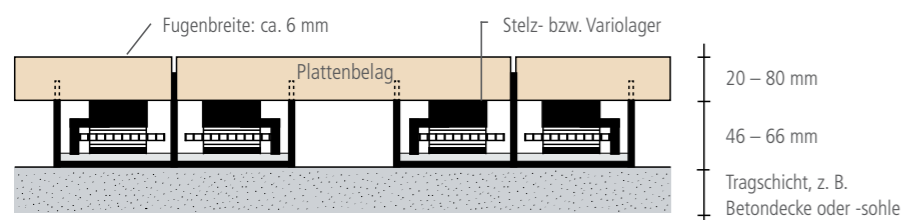
Verlegung auf Plattenlagern

Plattenlager sind flach gehaltene Gummielemente mit aufgearbeitetem Fugenkreuz.



Plattenverlegung auf Plattenlagern (Fugen offen)

Die Verlegung selbst ist denkbar einfach: Die Plattenlager werden jeweils im Fugenkreuzungspunkt des Plattenrasters auf ebenen Untergrund gelegt und die Platten mittels eines Plattenhebers eingelegt. Dabei ist darauf zu achten, dass vorzugsweise aus einer Gebäude(Innen)ecke heraus zu den offenen Seiten (soweit vorhanden) hingearbeitet wird. In den Randbereichen kommen Randstücke (halbiertes Plattenlager) zum Einsatz, in Eckbereichen Eckstücke (gevierteltes Plattenlager). Geringfügige Höhenunterschiede bzw. Unebenheiten können mit sogenannten Ausgleichsscheiben egalisiert werden. Durch das systemimmanente Offenlassen der Fugen wird anfallendes Oberflächenwasser schnell in die darunterliegende Ebene abgeführt und dort weitergeleitet bzw. es versickert. Bitte beachten Sie hierzu auch die Verlegehinweise zur Verlegung auf Stelzlagern auf Seite 115.



Plattenverlegung auf Stelzlagern (Fugen offen)

Technische Information - Terrassenplatten - Gebundene Bauweise

Grundsätzlich können Betonplatten/keramische Terrassenplatten auch in gebundener Bauweise, also z. B. in Beton oder Mörtel, satt verlegt werden. Bei größeren Flächen sind Dehnungsfugen einzuplanen bzw. vorhandene Fugen zu berücksichtigen.

Jedoch ist darauf zu achten, dass die Tragschicht bzw. die Bettung aus einer kapillarbrechenden Schicht besteht. Hierbei kann Drainbeton angewandt werden. Gegenüber Normalbeton, welcher Wasser speichern, aber auch wieder abgeben kann, leitet Drainbeton die aus dem Plattenbelag und den Fugen kommende Feuchtigkeit in die darunterliegende Konstruktion ab.

Werden Betonplatten in oder auf Normalbeton verlegt, kann es zu einem Wasserstau, Feuchtigkeitsflecken, Ausblühungen und anderen Schäden kommen, da der Normalbeton zu dicht ist oder durch feinste Risse eine kapillare Wasserspeicherung bzw. Wassertransport in den Plattenbelag bewirkt. Drainbeton besteht aus einem Rundkorn- oder Splittbeton mit einer Korngröße von 4 – 8 mm.

Feinst- und Sandanteile können aufgrund ihrer kapillaren Wirkung nicht verwendet werden. Als Bindemittel für den Beton eignen sich normale Zemente oder Trasszement. Bei verfärbungsempfindlichen Produkten sollte ein Spezialtrasszement mit einem erhöhten Trassanteil von über 35 % verwendet werden.

Für den optimalen Verbund von Bettungsmörtel und Betonplatte müssen die Verbundflächen mit Wasser gereinigt und mit einer Haftbrücke vorbehandelt werden. Danach werden die Platten frisch in Bettungsmörtel versetzt.

Bei der gebundenen Bauweise ist zu beachten, dass diese keine Regelbauweise darstellt und Risse infolge Temperaturschwankungen mitunter unvermeidlich sind. Aufgrund des hohen Hohlraumgehaltes des Drainbetons unter dem Plattenbelag ist ein Hohlklingen beim Abklopfen ebenfalls nicht zu vermeiden.



PRODUKTINFORMATIONEN ■■■

Damit Sie Freude an Ihrem Garten haben

Farb- und Strukturunterschiede

Wir legen großen Wert darauf, Ihnen Produkte zu bieten, die in Aussehen, Struktur und Farbton möglichst einheitlich sind. Bei Naturprodukten wie unseren casafino Natursteinen ist es jedoch üblich, dass Farb- und Strukturunterschiede, offene Stellen, Adern und Maßtoleranzen auftreten. Ebenso normal sind Abweichungen in der Körnung und Schattierungen. Zudem können im Gestein natürlich vorkommende Eisenminerale sogenannte „Rostflecken“ verursachen. Das Auftreten solcher Flecken lässt sich nicht vermeiden, da eisenhaltige Minerale in Natursteinen stets verschieden stark ausgeprägt sind.

Da im Prinzip jeder Naturstein ein Unikat ist, sollten Sie bei der Bemusterung eines Natursteins in jedem Fall beachten, dass Muster lediglich beispielhaft allgemeine Farben und Gefüge des Steines zeigen können. Eine Gewähr, dass das von uns gelieferte Material mit den vorgelegten Mustern übereinstimmt, kann nicht übernommen werden. Nach Möglichkeit sollten Sie daher das momentan lieferbare Material in Bezug auf Farbe, Struktur und Qualität direkt vor Ort in Augenschein nehmen, soweit es am Lager ist. Bei weniger gängigen Sorten können Kosten für Materialmuster anfallen, die wir an Sie weiter berechnen müssen. Bei Sonderbestellungen wird ebenfalls vorzugsweise vorher bemustert. In jedem Fall gilt für Sonderbestellungen eine Abnahmepflicht.

Wegen der natürlichen Ungleichheit des Materials lassen sich bei Nachlieferungen sowie Lieferung von mehreren Formaten Farbunterschiede nicht vermeiden. Diese sind jedoch für den Gebrauchswert ohne Belang, da die Helligkeitsdifferenzen in der Regel bei normaler Witterung mit der Zeit ausgeglichen werden.

Folgeschäden durch unsachgemäßen Einbau

Die am häufigsten auftretenden Schadensbilder sind Ausblühungen an der Oberfläche sowie dauerfeuchte Bodenplatten. Die Ursachen hierfür können sehr vielfältig sein.

Bitte beachten Sie die folgenden Hinweise und Einbauempfehlungen, um Schaden an Ihren Natursteinen vorzubeugen:

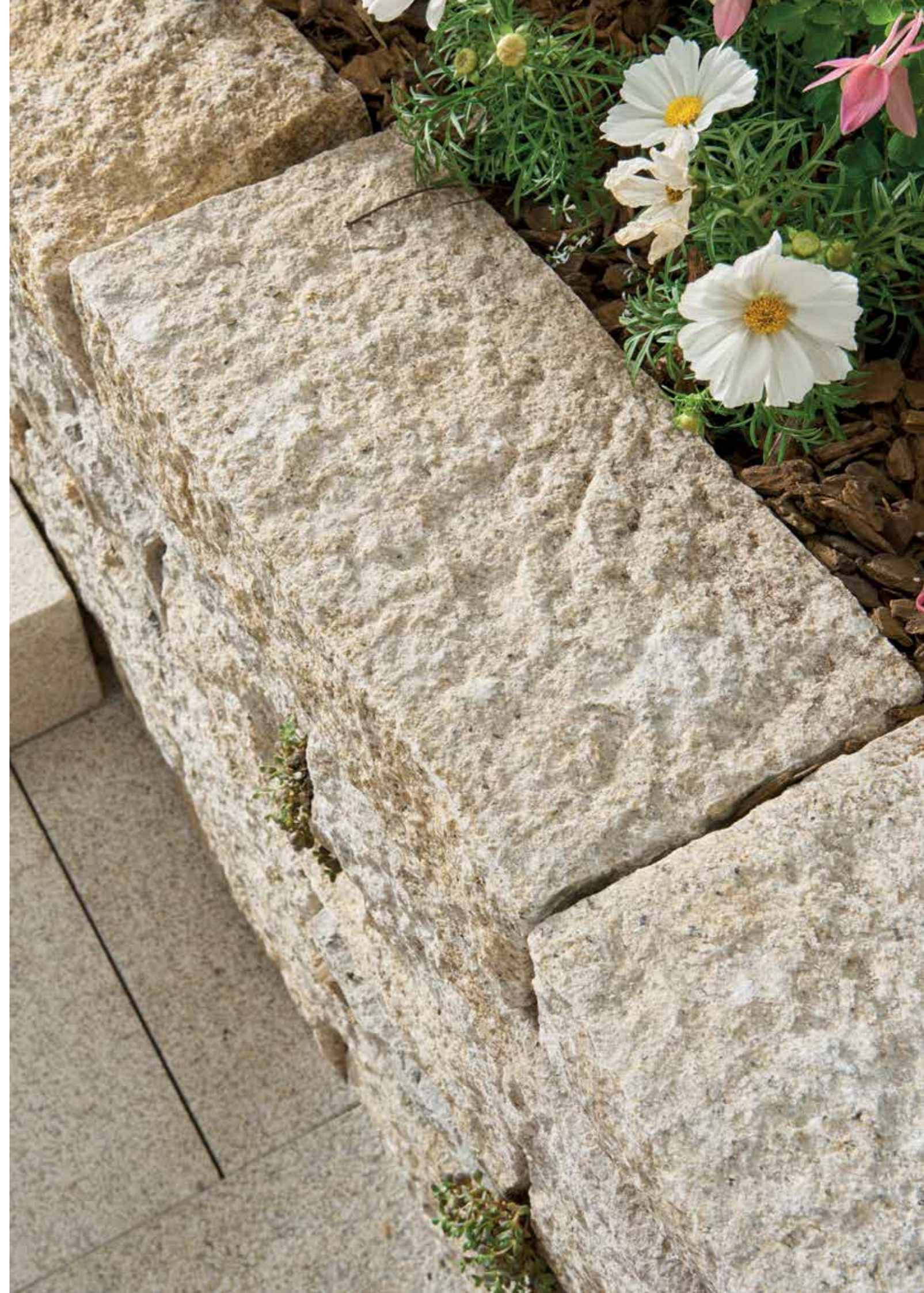
1. Verwenden Sie für den Untergrund keine Splitte, die rosten können, einen Kalkanteil haben oder verschmutzt sind (keinen Bauschutt und Recyclingsplitt, Kalksplitt und eisenoxidhaltige Splitte).
2. Gewährleisten Sie eine optimale Entwässerung aus dem Unter- und Oberbau:
 - Erstellen Sie ein Gefälle
 - Benutzen Sie kapillarbrechende Splitte
 - Bauen Sie eine Drainage ein (je nach Verlegeart und Boden)
 - Erstellen Sie Fugen, durch welche Wasser bei Wärmeentwicklung diffundieren kann

Pflegehinweise

Natursteinböden können mit einem neutralen Reiniger oder Wasser gesäubert werden. Für weitere Natursteinpflegeprodukte wenden Sie sich bitte an den BayWa Baustoffe-Fachhandelspartner in Ihrer Nähe.

Schon gewusst?

In Ihrem BayWa Betrieb erhalten Sie nicht nur die fachliche Beratung und Natursteine, die am besten zu Ihnen und Ihren Wünschen passen. Wir führen auch alle Produkte, die Sie für Ihren kompletten Aufbau und die verschiedenen Verlegearten benötigen. Auf Wunsch sogar mit Handwerkervermittlung!



Die Skalierungen der abgebildeten Grafiken sind nicht maßstabsgetreu.
Technische Änderungen und Preisänderungen sowie Druckfehler und Farbabweichungen sind vorbehalten.
Gültig bis Neuauflage.
Druck: 21-1

Ihr autorisierter BayWa Baustoffe-Fachhandelspartner:

2021

Exklusiv
erhältlich bei

BayWa

BayWa Baustoffe
Immer ein gutes Baugefühl



casafino.de

Hier finden
Sie weitere
Informationen.