

Formel-Pro Direktabhänger schallentkoppelt (CD 60/27) WM

Produkt

Formel-Pro Direktabhänger schallentkoppelt WM für CD 60/27 mm, schallschutzgeprüft mit Gummielement 2-teilig.

Artikel

Artikel-Nr.	EAN	CE-Kennzeichnung
2035947	4333144068619	FP000097/001

Anwendung

Zur Abhängung von CD-Profilen für Deckenunterkonstruktionen.

Eigenschaften

- Hergestellt aus verzinktem Stahlblech
- Schallschutzgeprüft mit Gummielement 2-teilig
- Einfache und schnelle Montage
- Profiqualität

Lieferform

Stückgut, 100 Stück pro Karton

Lagerung

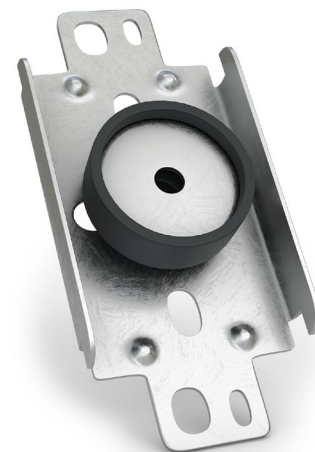
Trocken lagern

Technische Daten

Materialtechnische Daten	Klassifizierung
Material	Stahlblech, verzinkt, mit Gummielement 2-teilig
Norm	EN 13964
Brandverhalten	A2
Tragfähigkeit zul. F (EN 13964)	400 N*
Dauerhaftigkeit	B
Schalldämmung	17,5 bis 19,8 dB**

* in Abhängigkeit zum eingesetzten Profil, dem dazugehörigen MPA-Prüfbericht und den entsprechenden Einbaurichtlinien

** Je nach Laststufe gemäß Prüfbericht Nr. 1122-002-07



Unsere Gebrauchsanweisungen, Verarbeitungsrichtlinien, Produkt- oder Leistungsangaben und sonstigen technischen Aussagen sind nur allgemeine Richtlinien; sie beschreiben nur die Beschaffenheit unserer Produkte (Werteangaben / -ermittlung zum Produktionszeitpunkt) und Leistungen und stellen keine Garantie dar. Wegen der Vielfalt der Anwendungsmöglichkeiten des einzelnen Produkts und der jeweiligen besonderen Gegebenheiten (z.B. Verarbeitungsparameter, Materialeigenschaften etc.) obliegt dem Anwender die eigene Erprobung; unsere anwendungstechnische Beratung in Wort, Schrift und Versuch ist unverbindlicher Art.

BayWa AG, Arabellastraße 4, 81925 München | www.formel-pro.de