

# JAKLEEN

Wer wa(a)gt, gewinnt!

S 220 | ca. K 230

✓  
MEHRJÄHRIG  
EMPFOHLEN

## Profil

### Futter mit Stärke und Korn

JAKLEEN ist eine frühe bis mittelfrühe Doppelnutzungssorte, die durch sehr hohe und stabile Erträge auffällt. Die ausgezeichnete Futterqualität bei gleichzeitig hohen Gesamttrockenmasseerträgen ist ihr Markenzeichen. JAKLEEN überzeugt auch als Körnermais mit hohen Erträgen und bietet hier eine zusätzliche Nutzungsoption. Wegen ihrer frühen bis mittelfrühen Reife und der vielfältigen Nutzungsmöglichkeiten kann sie sehr flexibel eingesetzt werden. JAKLEEN zeigt bundesweit eine außerordentliche Ertragsstabilität.



- ✓ Ertragsstabil in ganz Deutschland
- ✓ Hohe Stärkegehalte und Verdaulichkeit
- ✓ Bundesweit mehrjährig empfohlen

## Allgemein

Nutzung



Siloreife	früh
Körnerreife	mittelfrüh
Siloreifezahl	220
Körnerreifezahl	ca. 230
Kornotyp	Zw(Ha) / hartmaisähnlicher Zwischentyp
Hybridform	Dreiweghybride
Aussaattermin	<div style="display: flex; align-items: center;"> <span>früh</span> <div style="width: 100px; height: 10px; background-color: #008080; position: relative;"> <div style="position: absolute; left: 50%; transform: translate(-50%, -50%);">0</div> </div> <span>spät</span> </div>

## Agronomische Eigenschaften

Zeitpunkt, weibliche Blüte	<div style="display: flex; align-items: center;"> <div style="width: 100%; height: 10px; background-color: #ccc; position: relative;"> <div style="position: absolute; left: 50%; transform: translate(-50%, -50%); background-color: #008080; color: white; padding: 2px;">6</div> </div> </div>	mittel bis spät
Pflanzenlänge	<div style="display: flex; align-items: center;"> <div style="width: 100%; height: 10px; background-color: #ccc; position: relative;"> <div style="position: absolute; left: 80%; transform: translate(-80%, -50%); background-color: #008080; color: white; padding: 2px;">8</div> </div> </div>	lang bis sehr lang
Kälteempfindlichkeit in der Jugend	<div style="display: flex; align-items: center;"> <div style="width: 100%; height: 10px; background-color: #ccc; position: relative;"> <div style="position: absolute; left: 40%; transform: translate(-40%, -50%); background-color: #008080; color: white; padding: 2px;">4</div> </div> </div>	gering bis mittel
Abreifegrad der Blätter	<div style="display: flex; align-items: center;"> <div style="width: 100%; height: 10px; background-color: #ccc; position: relative;"> <div style="position: absolute; left: 50%; transform: translate(-50%, -50%); background-color: #008080; color: white; padding: 2px;">5</div> </div> </div>	mittel

## Neigung zu

Bestockung	<div style="display: flex; align-items: center;"> <div style="width: 100%; height: 10px; background-color: #ccc; position: relative;"> <div style="position: absolute; left: 10%; transform: translate(-10%, -50%); background-color: #008080; color: white; padding: 2px;">2</div> </div> </div>	sehr gering bis gering
Lager (Silonutzung)	<div style="display: flex; align-items: center;"> <div style="width: 100%; height: 10px; background-color: #ccc; position: relative;"> <div style="position: absolute; left: 20%; transform: translate(-20%, -50%); background-color: #008080; color: white; padding: 2px;">3</div> </div> </div>	gering

## Ertragseigenschaften

Gesamt trockenmasse		hoch
Energieertrag		(stark bis sehr stark)
Stärkegehalt		mittel
Verdaulichkeit		mittel bis hoch
Biogasausbeute		mittel bis hoch
Biogasertrag		mittel bis stark
Kornertrag		(hoch)

## Anfälligkeiten

Stängelfäule		(gering)
--------------	--	----------

Einstufung nach Beschreibender Sortenliste - Bundessortenamt 2025 und eigenen Ergebnissen. | () = Züchtereinstufung | Züchtereinstufung: +++ = sehr gut/sehr hoch | ++ = gut/hoch | + = mittel

## Resistenzen gegenüber Krankheiten

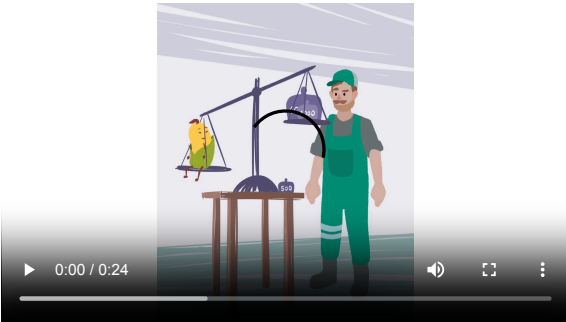
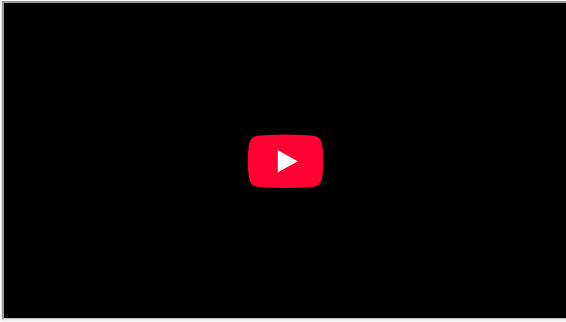
Beulenbrand	
Helminthosporium tritici-repentis = DTR Drechslera tritici-repentis	

## Standort

Bodenart	
Feuchtigkeit	

## Aussaat

Silomais	8 - 10 Pfl./m <sup>2</sup>
Körnermais	7 - 8 Pfl./m <sup>2</sup>



Die hier genannten Sorteninformationen, Empfehlungen und Darstellungen erfolgen nach bestem Wissen und Gewissen, aber ohne Gewähr auf Vollständigkeit und Richtigkeit. Wir können nicht garantieren, dass die beschriebenen Eigenschaften wiederholbar sind. Alle Angaben dienen als Entscheidungshilfe. Mischungszusammensetzungen können sich bei Nichtverfügbarkeit einzelner Sorten ändern. Stand 10/2025, Änderungen vorbehalten.