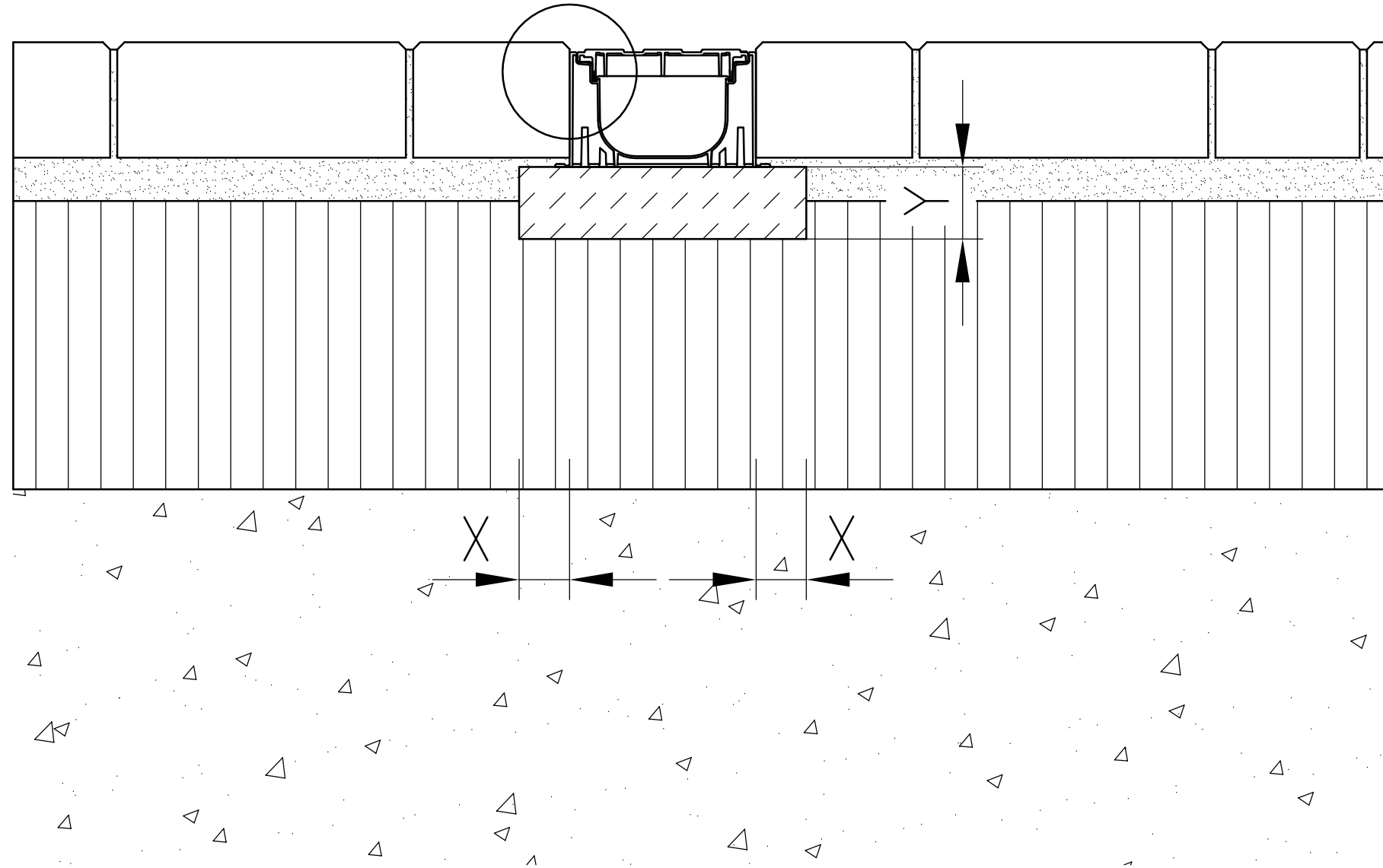


3-5 mm



- ← Pflaster-/ Plattenbelag
- ← Pflasterbettung (z.B. Sand, Splitt, Mörtel oder Beton)
- ← Schotter - / Kiestragschicht
- ← Frostschuttschicht / gewachsener Boden

Klasse A15: Stahlstegrost, Kunststoffrost, Gussrost
 PKW befahrbar : Stahlstegrost, Kunststoffrost, Gussrost

gültig für folgende Rinnensysteme:

ACO Hexaline 2.0

Oberflächenbelag:
 Pflaster



ACO Hochbau

ACO Hochbau Vertrieb GmbH
 24755 Rendsburg, Postfach 320
 Tel. 04331 / 354-410
 FAX 04331/ 354-360
 www.aco-hochbau.de

Belastungsklasse	A 15	PKW befahrbar
Mindest - Fundamentbeton - Güte (gem. DIN 1045)	B 15	B 15
(gem. EN 206-1)	C 12/15	C 12/15
X	≥ 3,5	≥ 3,5
Y	≥ 5	≥ 5

Maßeinheit:
 cm

Zeichnungs-Nr.:
 G1-E03 - 050 - 4
 Stand 11/2012

Einbauempfehlung: ACO Hexaline 2.0®

Diese Zeichnung darf weder kopiert noch dritten Personen, insbesondere zum Zweck anderweitiger Benutzung mitgeteilt werden und bleibt unser Eigentum.
 Schutzvermerk nach DIN 34 beachten.