

Das System ACO Greenline 2.0 – die funktionale Variante mit fixer Bauhöhe

Die patentierte ACO Greenline 2.0 ist eine Weiterentwicklung mit vielen Details die bei der Lagerung und dem Transport sowie im Handling auf der Baustelle viele Vorteile mitbringt.

- Ausführung in Edelstahl und Stahl verzinkt
- **Baulängen bis 3 m**
- Rinnenkörper ist stapelbar: platzsparende Lagerung, einfaches Handling auf der Baustelle
- im Rinnenboden integrierter Rinnenverbinder (auch separat erhältlich)
- integrierter Stichkanalanschluss
- Rinnenverbinder einsetzbar als: Riegel, Rinnenverbinder und Fixierer der Stirnwand

Das System

Material: Stahl verzinkt und Edelstahl
 Baubreite: 12 cm
 Bauhöhe: 5 und 7,5 cm
 Baulänge: 50, 100, 200 und 300 cm

Komplettelement wahlweise mit aufliegendem Steg- oder Maschenrost 30/10

Zubehör: Stirnwand, Rinnenverbinder/Riegel

NEU



ACO Greenline 2.0 mit Maschenrost 30 x 10 mm, mit Stegrost

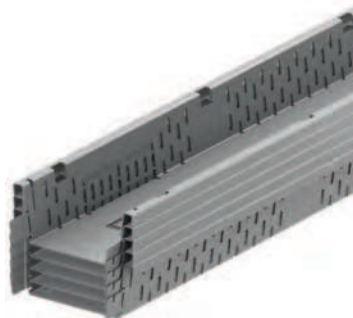
Achtung Rinnenaussteifung!

Beim Einsatz der Greenline 2.0 im begehbaren Bereich, sind 3 Riegel pro Meter einzusetzen. Sollte die Rinne keiner Belastung von oben ausgesetzt werden, sind keine Riegel zur Aussteifung notwendig.



Stirnwand und Rinnenverbinder/Riegel

Der Rinnenverbinder/Riegel ist als Zubehör erhältlich und im Boden jedes Rinnenelementes integriert



Geringer Platzbedarf durch Stapelbarkeit



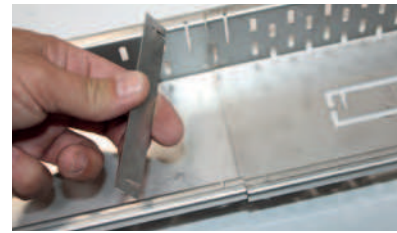
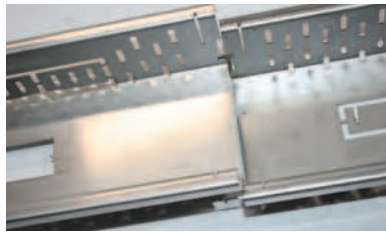
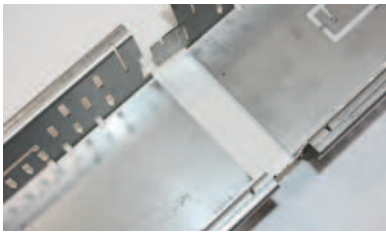
Gutes Handling auf der Baustelle und am Lager



Der integrierte Rinnenverbinder ist mittels eines Seitenschneiders einfach zu entfernen



Der Rinnenverbinder als Riegel und zur Aussteifung

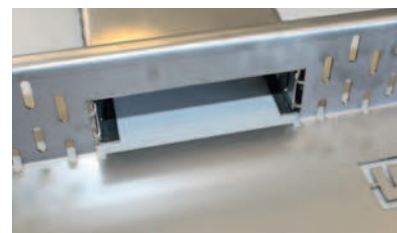
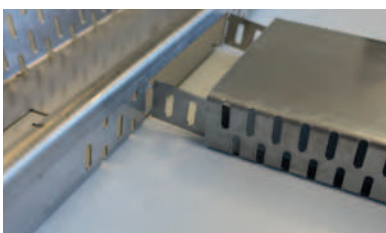
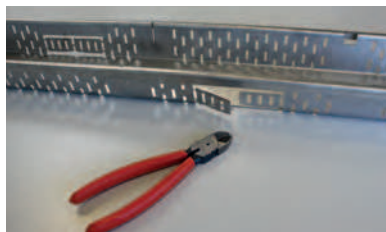


Achtung Rinnenaussteifung!

Beim Einsatz der Greenline 2.0 im begehbaren Bereich, sind 3 Riegel pro Meter einzusetzen. Sollte die Rinne keiner

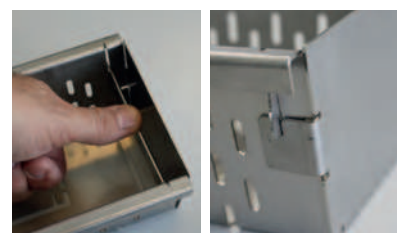
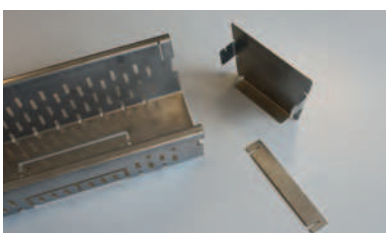
Belastung von oben ausgesetzt werden, sind keine Riegel zur Aussteifung notwendig.

Der Stichkanalanschluss



Die Stirnwand

ist beidseitig verwendbar und mit dem Rinnenverbinder zu fixieren.



Einbiegen vor dem Einsetzen der Stirnwand