

# DACHFIX®

Die zuverlässige Rückstaureserve für Terrassen, Fassaden und Flachdächer.





# DACHFIX®

Die zuverlässige Rückstaureserve für Terrassen, Fassaden und Flachdächer.

## 1 Anforderungen

- schnelles und zuverlässiges Abführen von Oberflächenwasser von Fassaden, Flachdächern und Terrassen
- ausreichend große Rückstaureserve
- Einhaltung der Flachdachrichtlinien und der einschlägigen DIN-Normen

## 2 Anwendungsbereiche

- Dachbegrünungsanlagen
- begehbare Dachflächen und Terrassen
- Fassaden-Rinnen
- vor Eingängen von Balkonen und Terrassen

## 3 Lösung

- leistungsfähige Rückstaureserve für schlagartig anfallende Wassermengen
- Horizontal- und Vertikalentwässerung
- effektiver Schutz von Wänden, Tür- und Fensterelementen
- offene Rinnen mit Abflussmöglichkeit nach allen Seiten
- barrierefreie Übergänge auf Terrassen



Place des Comete du Maine Le Mans, Frankreich



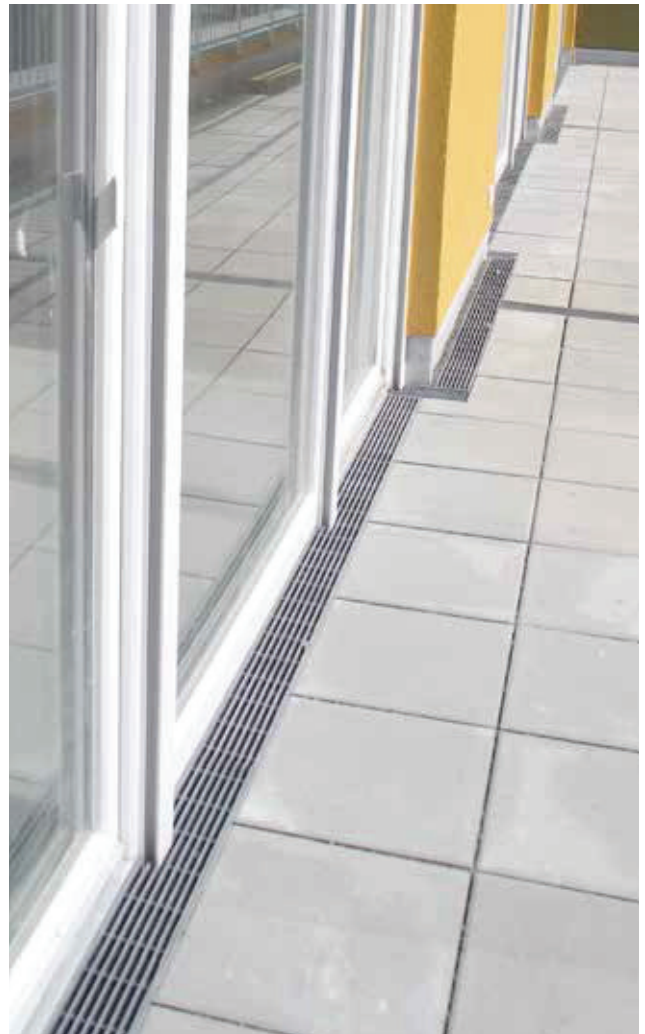
Zentrum für konservative Medizin, Leipzig, Deutschland



Leonardo Royal Hotel München, Deutschland



Penthouse Wohnung Wiehl, Deutschland



Altenheim Hennef, Deutschland

**RECYFIX®  
PRO**

**RECYFIX®  
PLUS**

**RECYFIX®  
STANDARD**

**DACHFIX®**

**SCHLITZRINNEN**

Kundenindividuelle  
Lösungen

**FASERFIX®  
STANDARD**

**RECYFIX®-POINT  
FASERFIX®-POINT**

**RECYFIX®  
GREEN**

**LINEFIX®**

# Die Nutzen der **DACHFIX®** Rinne



## Einfach anzupassen

- Führungslinien zur Erstellung von Gehrungsschnitten
- optionale Höhenverstellung
- Doppelrippe zur Herstellung vollständiger 0,5 m Stücke

= **Flexibilität**



## Hochwertige Optik

- eleganter Längsstabrost
- Kunststoffabdeckung in Edelstahloptik

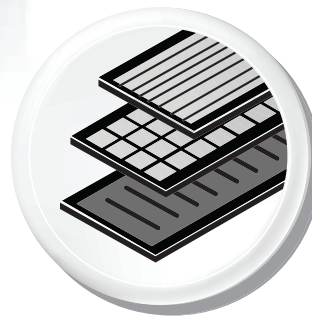
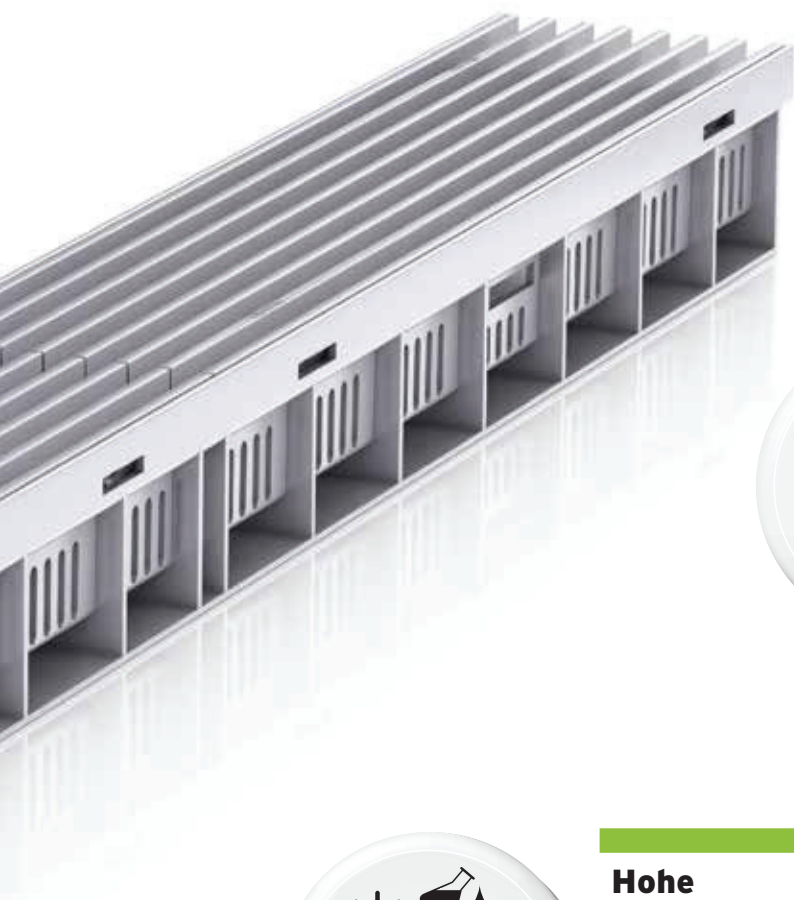
= **Kostenersparnis**



## Schneller Ein- und Ausbau

- leicht zu verarbeiten
- Nut- und Federsystem für gerade Verlegung

= **Kostenersparnis**



### Zahlreiche Abdeckungsvarianten

- in den Materialien: Kunststoff, verzinkter Stahl, Edelstahl

= **Flexibilität**



### Hohe Beständigkeit

- hohe Beständigkeit gegen Frost-, Tausalz und Staunässe
- DACHFIX Rinnen halten sämtlichen Witterungseinflüssen stand
- dauerhaft korrosionsbeständig (DACHFIX RESIST)

= **Langlebigkeit**

RECYFIX® PRO

RECYFIX® PLUS

RECYFIX® STANDARD

DACHFIX®

SCHLITZRINNEN

Kundenindividuelle Lösungen

FASERFIX® STANDARD

RECYFIX® POINT  
FASERFIX® POINT

RECYFIX® GREEN

LINEFIX®

# DACHFIX®

Die zuverlässige Rückstaureserve für Terrassen, Fassaden und Flachdächer.

**Moderne Wohnsiedlung in Sindelfingen mit korrosionsfreier und langlebiger DACHFIX® sicher entwässert.**

## **Langlebig und korrosionsfrei:**

### **Fassaden- und Terrassenentwässerung mit DACHFIX RESIST.**

Im schwäbischen Sindelfingen entsteht in zentraler Lage eine neue Siedlung nach modernstem Konzept. In rund 40 Wohneinheiten, vom exklusiven Loft über Eigentumswohnungen, Reihen- und Doppelhäuser bis hin zum betreuten Wohnen für ältere Menschen, können zukünftig verschiedene Generationen zusammenleben. Entsprechend der hochwertigen Ausstattung und der attraktiven architektonischen Gestaltung kommen ausschließlich langlebige und dauerhaft zuverlässige Baustoffe zum Einsatz - auch im Bereich der Fassaden- und Terrassenentwässerung.

## **Das spricht für die DACHFIX® RESIST:**

- Rinne und Abdeckung aus hochwertigem Kunststoff - 100% korrosionsfrei
- langlebig auch bei dauerhafter Staunässe auf Dachterrassen
- Kunststoff-Längsstabrost in eleganter, silbergrauer Optik
- sehr gut geeignet an Terrassentüren zur Barfußbegehung
- große Kostenersparnis beim Einbau durch leichte Bearbeitung und geringes Gewicht



**Wohnsiedlung, Sindelfingen**



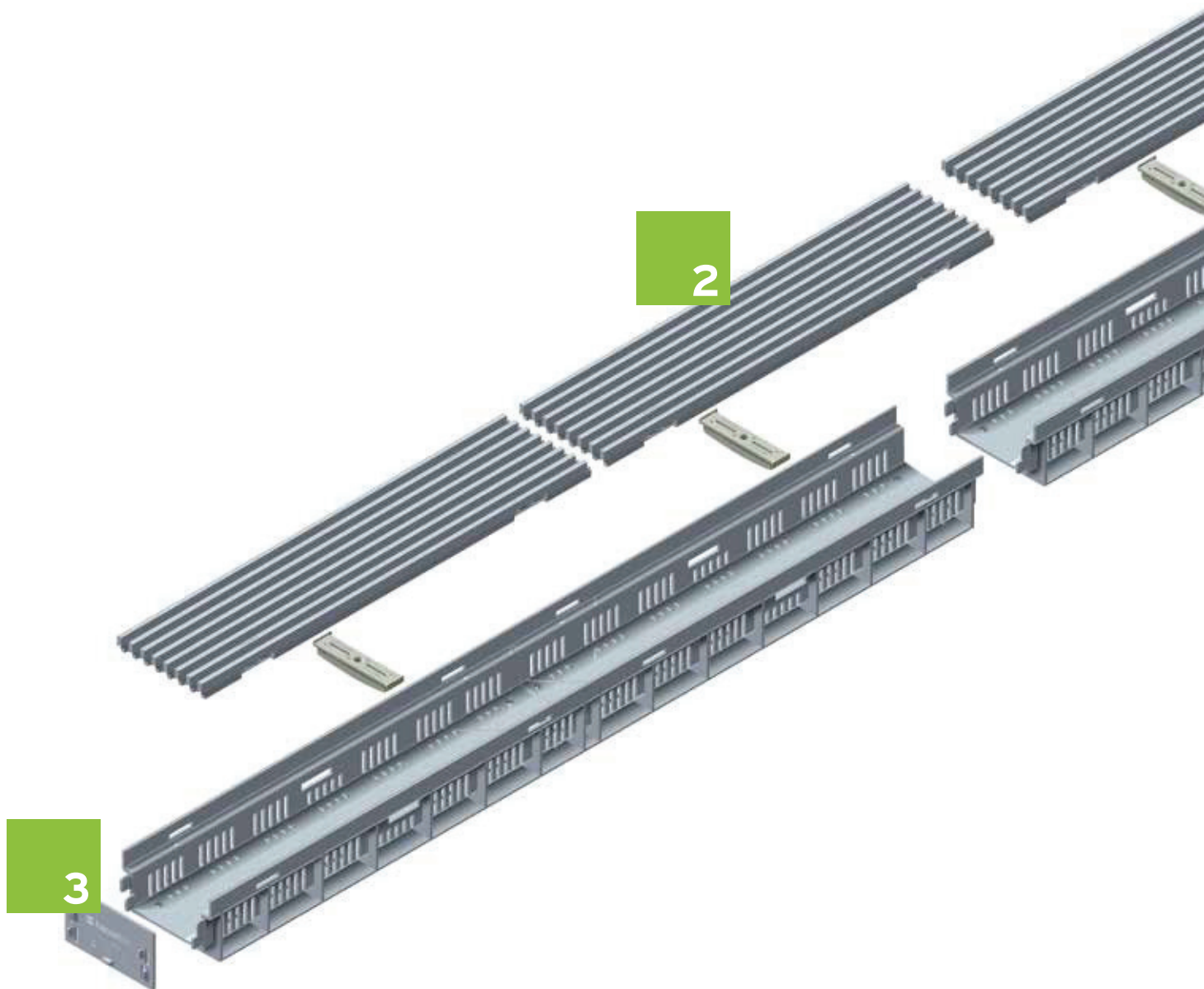
RECYFIX® PRO
RECYFIX® PLUS
RECYFIX® STANDARD
<b>DACHFIX®</b>
SCHLITZRINNEN
Kundenindividuelle Lösungen
FASERFIX® STANDARD
RECYFIX®-POINT FASERFIX®-POINT
RECYFIX® GREEN
LINEFIX®

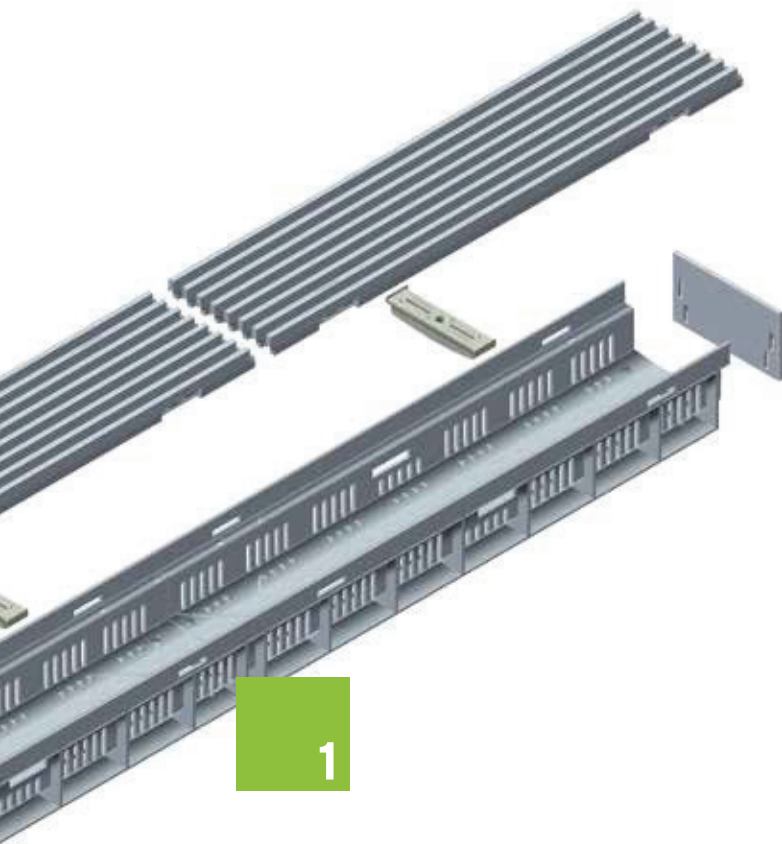


# DACHFIX®

Die zuverlässige Rückstaureserve für Terrassen, Fassaden und Flachdächer.

DACHFIX Rinnen entsprechen den Flachdachrichtlinien und sind begehbar und Rollstuhl-befahrbar.





1

■ korrosionsfreie Rinnen aus hochwertigem PP-Kunststoff, mit fixer Bauhöhe, optional mit Höhenverstellung

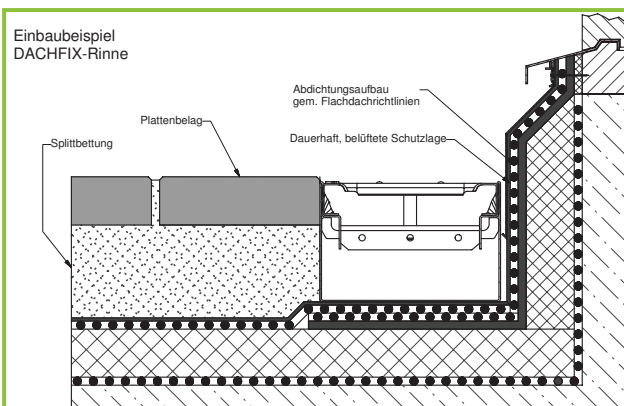
3

■ Kunststoff-Stirnwand

2

■ hochwertige Abdeckungen:

- Kunststoff-Längsstabrost in Silber-Optik
- Kunststoff-Maschenroste
- Steg- und Gitterroste aus verzinktem Stahl oder Edelstahl



DACHFIX Rinnen ermöglichen barrierefreie Übergänge auf Dachterrassen. Ein Höhenunterschied von 15 cm zwischen Tür- oder Fensterelementen und der Dichtungsebene, wie von der Flachdachrichtlinie vorgeschrieben, ist nicht erforderlich.

RECYFIX®  
PRO

RECYFIX®  
PLUS

RECYFIX®  
STANDARD

DACHFIX®

SCHLITZRINNEN

Kundenindividuelle  
Lösungen

FASERFIX®  
STANDARD

RECYFIX® POINT  
FASERFIX® POINT

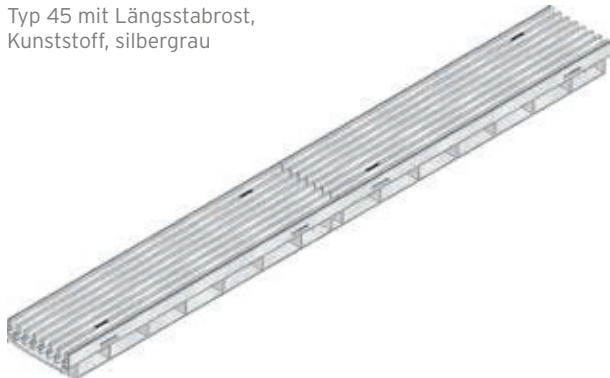
RECYFIX®  
GREEN

LINEFIX®

# DACHFIX®RESIST

## DACHFIX®RESIST Rinnen aus Kunststoff, fixe Bauhöhe 45 mm

Typ 45 mit Längsstabrost,  
Kunststoff, silbergrau



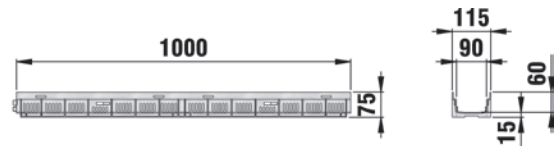
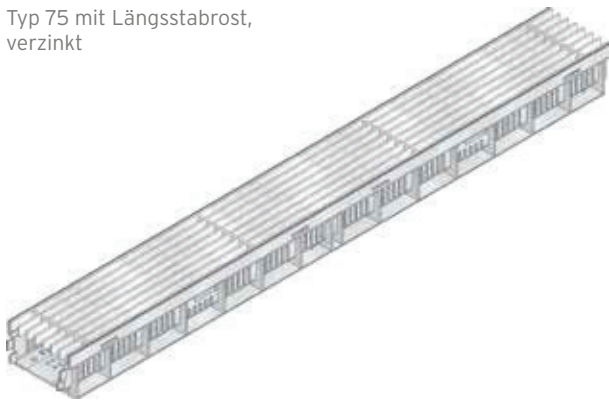
	Länge mm	Breite mm	Höhe mm	Entwässerungsquerschnitt cm <sup>2</sup>	Einlaufquerschnitt cm <sup>2</sup> /m	Gewicht kg	Artikel Nr.
Typ 45 mit Längsstabrost, Kunststoff, silbergrau	1000	115	45	-	637	1,5	63115
Typ 45 mit Längsstabrost, verinkt, arretiert	1000	115	45	-	-	4,0	63166
Typ 45 mit Längsstabrost, Edelstahl, arretiert	1000	115	45	-	-	4,0	63167
Typ 45 mit Klemm-Maschenrost, Kunststoff MW 8/21, silbergrau	1000	115	45	-	502	1,4	63145
Typ 45 mit Klemm-Maschenrost, Kunststoff MW 8/21, schwarz	1000	115	45	-	502	1,4	63140
Typ 45 mit Klemm-Stegrost SW 80/9, verzinkt	1000	115	45	-	256	1,8	63130
Typ 45 mit Klemm-Stegrost SW 80/9, Edelstahl	1000	115	45	-	256	1,7	63135
Typ 45 mit Gitterrost MW 30/10, verzinkt	1000	115	45	-	828	3,0	63150
Typ 45 mit Gitterrost MW 30/10, Edelstahl	1000	115	45	-	828	2,7	63155
Typ 45 mit Lochrost 6 mm, verzinkt	1000	115	45	-	-	2,6	63168
Typ 45 mit Lochrost 6 mm, Edelstahl	1000	115	45	-	-	2,6	63169

**DACHFIX Rinnen sind begehrbar und Rollstuhl-befahrbar.  
Die Materialqualität Edelstahl entspricht CNS 1.4301.**

# DACHFIX®RESIST

## DACHFIX®RESIST Rinnen aus Kunststoff, fixe Bauhöhe 75 mm

Typ 75 mit Längsstabrost,  
verzinkt



	Länge mm	Breite mm	Höhe mm	Entwässerungsquerschnitt cm <sup>2</sup>	Einlaufquerschnitt cm <sup>2</sup> /m	Gewicht kg	Artikel Nr.
Typ 75 mit Längsstabrost, Kunststoff Stababstand 10 mm, silbergrau	1000	115	75	28	637	1,6	63015
Typ 75 mit Längsstabrost, verzinkt	1000	115	75	28	-	4,1	63066
Typ 75 mit Längsstabrost, Edelstahl	1000	115	75	28	-	4,1	63067
Typ 75 mit Klemm-Maschenrost, Kunststoff MW 8/21, silbergrau	1000	115	75	28	511	1,6	63045
Typ 75 mit Klemm-Maschenrost, Kunststoff MW 8/21, schwarz	1000	115	75	28	502	1,6	63040
Typ 75 mit Klemm-Stegrost SW 80/9, verzinkt	1000	115	75	28	256	2,9	63030
Typ 75 mit Klemm-Stegrost SW 80/9, Edelstahl	1000	115	75	28	256	3,1	63035
Typ 75 mit Gitterrost MW 30/10, verzinkt	1000	115	75	28	828	3,3	63050
Typ 75 mit Gitterrost MW 30/10, Edelstahl	1000	115	75	28	828	3,0	63055
Typ 75 mit Lochrost 6mm, verzinkt	1000	115	75	28	-	2,7	63068
Typ 75 mit Lochrost 6mm, Edelstahl	1000	115	75	28	-	2,7	63069

DACHFIX Rinnen sind begehbar und Rollstuhl-befahrbar.  
Die Materialqualität Edelstahl entspricht CNS 1.4301.  
Arretierung der Gitterrost-Abdeckung mittels Schrauben möglich.

RECYFIX®  
PRO

RECYFIX®  
PLUS

RECYFIX®  
STANDARD

DACHFIX®

SCHLITZRINNEN

Kundenindividuelle  
Lösungen

FASERFIX®  
STANDARD

RECYFIX®POINT  
FASERFIX®POINT

RECYFIX®  
GREEN

LINEFIX®

# DACHFIX®RESIST

## DACHFIX®RESIST, Zubehör



Stirnwand geschlossen,  
silbergrau, für DACHFIX  
RESIST Typ 45



Stirnwand geschlossen,  
silbergrau, für DACHFIX  
RESIST Typ 75



Kunststoff-Knebel, silbergrau,  
für DACHFIX RESIST (ohne  
Verschraubung\*)



Verstellset zur Höhenanpassung  
für DACHFIX RESIST Rinne  
Typ 75 mm\*\*, Bedarf 1 Stück/ lfm.

	Länge mm	Breite mm	Höhe mm	Gewicht kg	Artikel Nr.
Stirnwand geschlossen, silbergrau, für DACHFIX RESIST Typ 45	-	115	35	-	63125
Stirnwand geschlossen, silbergrau, für DACHFIX RESIST Typ 75	-	115	65	-	63025
Kunststoff-Knebel, silbergrau, für DACHFIX RESIST (ohne Verschraubung*)	100	23	17	-	63020
Verstellset zur Höhenanpassung für DACHFIX RESIST Rinne Typ 75 mm**, Bedarf 1 Stück/ lfm.	-	-	-	0,2	63095

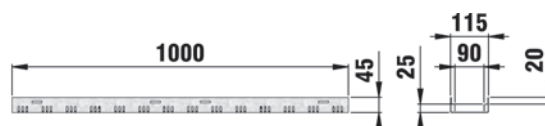
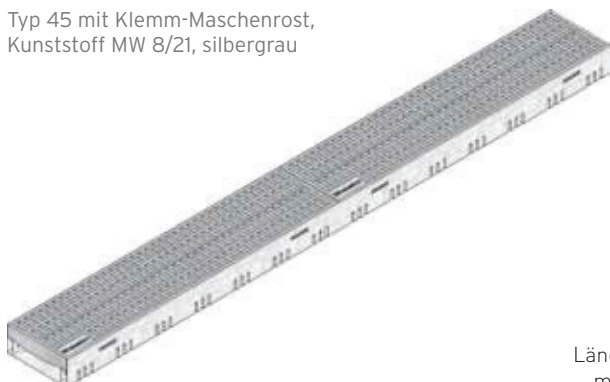
\* Verschraubung bitte separat bestellen.

\*\* Höhenverstellbereich 81 bis 108 mm.

# DACHFIX®STEEL 120

## DACHFIX®STEEL 120 Rinnen aus verzinktem Stahl, fixe Bauhöhe 45 mm

Typ 45 mit Klemm-Maschenrost,  
Kunststoff MW 8/21, silbergrau

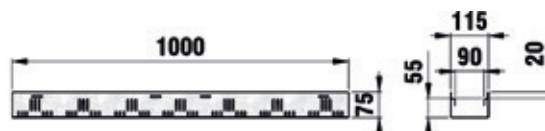
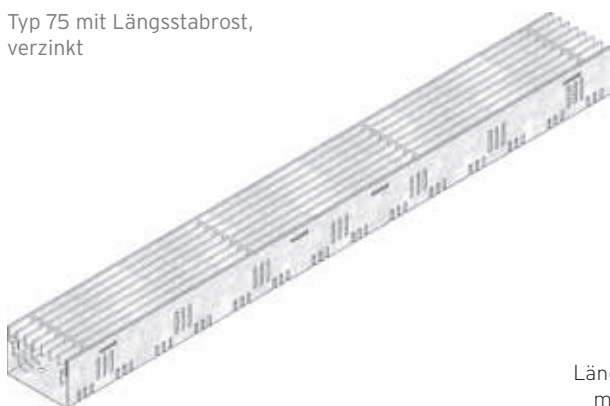


	Länge mm	Breite mm	Höhe mm	Entwässerungsquerschnitt cm <sup>2</sup>	Einlaufquerschnitt cm <sup>2</sup> /m	Gewicht kg	Artikel Nr.
Typ 45 mit Längsstabrost, Kunststoff Stababstand 10 mm, silbergrau	1000	115	45	26	637	2,9	61052
Typ 45, mit Längsstabrost, verzinkt,	1000	115	45	26	-	5,4	61066
Typ 45 mit Klemm-Maschenrost, Kunststoff MW 8/21, silbergrau	1000	115	45	26	511	3,9	61042
Typ 45 mit Klemm-Maschenrost, Kunststoff MW 8/21, schwarz	1000	115	45	26	502	2,9	61032
Typ 45 mit Klemm-Stegrost SW 80/9, verzinkt	1000	115	45	26	256	3,4	61012
Typ 45 mit Gitterrost MW 30/10, verzinkt	1000	115	45	26	828	4,6	61022
Typ 45, mit Lochrost 6 mm, verzinkt	1000	115	45	26	-	4,0	61068

DACHFIX Rinnen sind begehbar und Rollstuhl-befahrbar.  
Arretierung der Gitterrost-Abdeckung mittels Schrauben möglich.

## DACHFIX®STEEL 120 Rinnen aus verzinktem Stahl, fixe Bauhöhe 75 mm

Typ 75 mit Längsstabrost,  
verzinkt



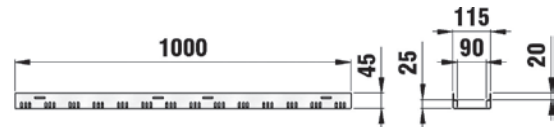
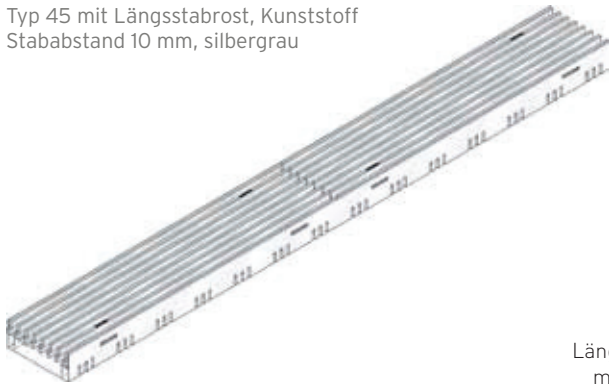
	Länge mm	Breite mm	Höhe mm	Entwässerungsquerschnitt cm <sup>2</sup>	Einlaufquerschnitt cm <sup>2</sup> /m	Gewicht kg	Artikel Nr.
Typ 75 mit Längsstabrost, Kunststoff, silberfarben	1000	115	75	59	637	3,4	61152
Typ 75 mit Längsstabrost, verzinkt	1000	115	75	59	-	5,4	61166
Typ 75 mit Klemm-Maschenrost, Kunststoff MW 8/21, silbergrau	1000	115	75	59	511	3,5	61142
Typ 75 mit Klemm-Maschenrost, Kunststoff MW 8/21, schwarz	1000	115	75	59	502	3,5	61132
Typ 75 mit Klemm-Stegrost SW 80/9, verzinkt	1000	115	75	59	256	3,8	61112
Typ 75 mit Gitterrost MW 30/10, verzinkt	1000	115	75	59	828	5,1	61122
Typ 75 mit Lochrost 6 mm, verzinkt	1000	115	75	59	-	4,0	61168

DACHFIX Rinnen sind begehbar und Rollstuhl-befahrbar.  
Arretierung der Gitterrost-Abdeckung mittels Schrauben möglich.

# DACHFIX® STEEL 120

## DACHFIX® STEEL 120 Rinnen aus Edelstahl, fixe Bauhöhe 45 mm

Typ 45 mit Längsstabrost, Kunststoff  
Stababstand 10 mm, silbergrau



	Länge mm	Breite mm	Höhe mm	Entwässerungsquerschnitt cm <sup>2</sup>	Einlaufquerschnitt cm <sup>2</sup> /m	Gewicht kg	Artikel Nr.
Typ 45 mit Längsstabrost, Kunststoff Stababstand 10 mm, silbergrau	1000	115	45	26	637	2,9	61252
Typ 45 mit Längsstabrost, Edelstahl	1000	115	45	26	-	5,4	61267
Typ 45 mit Klemm-Maschenrost, Kunststoff MW 8/21, silbergrau	1000	115	45	26	511	3,0	61242
Typ 45 mit Klemm-Maschenrost, Kunststoff MW 8/21, schwarz	1000	115	45	26	502	3,0	61232
Typ 45 mit Stegrost SW 80/9, Edelstahl	1000	115	45	26	256	3,3	61212
Typ 45 mit Gitterrost MW 30/10, Edelstahl	1000	115	45	26	828	4,7	61222
Typ 45 mit Lochrost 6 mm, Edelstahl	1000	115	45	26	-	4,0	61269

DACHFIX Rinnen sind begehbar und Rollstuhl-befahrbar.  
Die Materialqualität Edelstahl entspricht CNS 1.4301.  
Arretierung der Gitterrost-Abdeckung mittels Schrauben möglich.

RECYFIX®  
PRO

RECYFIX®  
PLUS

RECYFIX®  
STANDARD

DACHFIX®

SCHLITZRINNEN

Kundenindividuelle  
Lösungen

FASERFIX®  
STANDARD

RECYFIX® POINT  
FASERFIX® POINT

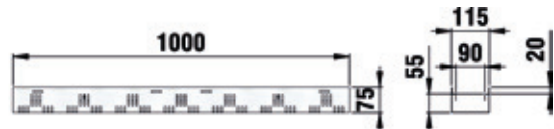
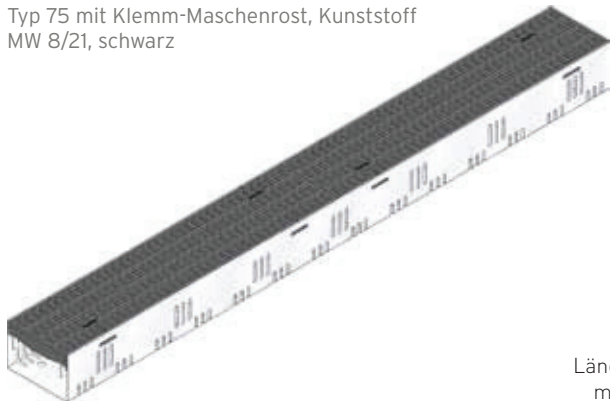
RECYFIX®  
GREEN

LINEFIX®

# DACHFIX®STEEL 120

## DACHFIX®STEEL 120 Rinnen aus Edelstahl, fixe Bauhöhe 75 mm

Typ 75 mit Klemm-Maschenrost, Kunststoff  
MW 8/21, schwarz



	Länge mm	Breite mm	Höhe mm	Entwässerungsquerschnitt cm <sup>2</sup>	Einlaufquerschnitt cm <sup>2</sup> /m	Gewicht kg	Artikel Nr.
Typ 75 mit Längsstabrost, Kunststoff, silberfarben	1000	115	75	59	637	3,5	61352
Typ 75 mit Längsstabrost, Edelstahl	1000	115	75	59	-	5,9	61367
Typ 75 mit Klemm-Maschenrost, Kunststoff MW 8/21, schwarz	1000	115	75	59	502	3,5	61332
Typ 75 mit Klemm-Maschenrost, Kunststoff MW 8/21, silbergrau	1000	115	75	59	511	3,5	61342
Typ 75 mit Stegrost SW 80/9, Edelstahl	1000	115	75	59	256	3,8	61312
Typ 75 mit Gitterrost MW 30/10, Edelstahl	1000	115	75	59	828	5,2	61322
Typ 75 mit Lochrost 6 mm, Edelstahl	1000	115	75	59	-	4,5	61369

DACHFIX Rinnen sind begehbar und Rollstuhl-befahrbar.  
Die Materialqualität Edelstahl entspricht CNS 1.4301.  
Arretierung der Gitterrost-Abdeckung mittels Schrauben möglich.



# DACHFIX®STEEL 120

## DACHFIX®STEEL 120, Zubehör



Stirnwand Typ 45



Stirnwand Typ 75



Stichkanal, verzinkt



Verstellset zur Höhenanpassung\*, für DACHFIX Typ 75, Bauhöhe 75 mm (3 Stck. pro lfdm. notwendig)

	Länge mm	Breite mm	Höhe mm	Gewicht kg	Art.-Nr. verzinkt	Art.-Nr. Edelstahl
Stirnwand Typ 45	21	115	45	0,1	61009	61209
Stirnwand Typ 75	21	115	75	0,1	61109	61309
Knebel/Verbindungsadapter, für DACHFIX STEEL Typ 45, 75 (ohne Verschraubung**)	-	-	-	0,1	61075	61275
Stichkanal, verzinkt	1000	70	30	0,7	60800	-
Stichkanal, Edelstahl	1000	70	30	0,7	60801	-
Verstellset zur Höhenanpassung*, für DACHFIX Typ 75, Bauhöhe 75 mm (3 Stck. pro lfdm. notwendig)	-	27	96	0,2	61150	61350

\* Höhenverstellbereich 82 - 122 mm

\*\* Verschraubung bitte seperat bestellen.

Die Materialqualität Edelstahl entspricht CNS 1.4301.

RECYFIX®  
PRO

RECYFIX®  
PLUS

RECYFIX®  
STANDARD

DACHFIX®

SCHLITZRINNEN

Kundenindividuelle  
Lösungen

FASERFIX®  
STANDARD

RECYFIX®-POINT  
FASERFIX®-POINT

RECYFIX®  
GREEN

LINEFIX®