



Entwässern und gestalten

**ACO DRAIN® Multiline V 100 S/V 150 S mit
Schlitzrahmen**



Mit klaren Linien gestalten

Diskret und unaufdringlich eröffnet die ACO DRAIN® Multiline V 100 S/ V 150 S mit Schlitzrahmen der Freiraumplanung neue Möglichkeiten. Ein schmaler Schlitz ersetzt den Rost und bildet eine klare, unauffällige Fuge im Pflaster. Diese Linie kann als gestalterisches Element dem Verlauf der architektonischen Anlage folgen.



Oberflächenentwässerung dezent und elegant: Der Schlitzrahmen fügt sich unaufdringlich in die Freifläche mit Stufenanlage ein.
Bauvorhaben: Westerland/Sylt



Fontänenfeld im Zentrum der Landesgartenschau, Aschersleben:
Der nur 12,5 mm breite Schlitz im aufgesetzten Schlitzrahmen der Rinnen reicht aus, um das Oberflächenwasser sicher und schnell abzuleiten

Eine elegante Linie

Der Schlitzrahmen aus Stahl verzinkt oder Edelstahl ist mit gängigen Pflastersteinen oder Steinplatten kompatibel und fügt die Flächen fast nahtlos aneinander. Diese Art der Entwässerung eignet sich hervorragend für das Entwässern von architektonisch anspruchsvollen Flächen.



Wir haben das System weiterentwickelt



ACO DRAIN® Multiline V 100 S mit Schlitzrahmen
Entwässerungsrinne aus Polymerbeton mit auf-
gesetztem Schlitzrahmen aus Stahl tauchver-
zinkt oder Edelstahl 1.4301



ACO DRAIN® Multiline V 100 S mit Schlitzrahmen
Einlaufkasten 0,5 m aus Polymerbeton mit auf-
gesetztem Revisionsrahmen für eine problem-
lose Reinigung

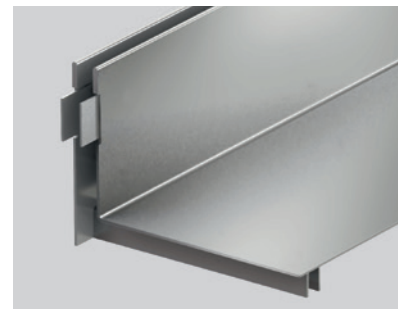


Ein System, viele Lösungen

Aufbauend auf dem bewährten System der ACO DRAIN® Multiline schließt sich das Schlitzrahmensystem in verschiedenen Nennweiten und Belastungsklassen an.

- **V-Querschnitt**
- **Eigengefälle möglich**
- **Revisionselement mit durchgehendem Schlitz**
- **Seitliche Schlitzrahmen**
im Bereich der Belastungsklasse C 250. Einseitig bündige Anpassung, z.B. im Treppenbereich

- **Führungsglaschen an den Rahmenenden**
- **Gut anzupflastern durch senkrechte Flanken**
- **Verstärkte Rahmenoberkante**
Höhere Stabilität durch Umkantung
- **Runde Abstandhalter**
Die architektonische Gestaltung bei der Linienführung wird nicht gestört, die Abstandhalter sind fast unsichtbar
- **sich aufweitender Schlitz**



Problemlose Reinigung



Funktionalität und Wartung

Einfache Reinigung und Wartung mit Niederdruck- und Hochdruckspülung. Revisionsöffnungen ermöglichen den Zugang zum Rinnenunterteil V 100 S/ V 150 S Multiline.

Der Abschluss eines Rinnenstranges wird im Bereich der Rinne mit einer Stirnwand vorgenommen. Der Schlitzrahmen wird durch den vorhandenen Oberflächenbelag geschlossen. Zum Ausheben des Revisionsteils sind zwei spezielle Rosthaken erforderlich: 2x Art.-Nr. 16364

Einsatzgebiete der ACO DRAIN® Multiline V 100 S/V 150 S mit Schlitzrahmen



Rhein-Neckar-Arena, Sinsheim

Nach nur zwei Jahren Planungs- und Bauzeit wurde die Rhein-Neckar-Arena in Sinsheim am 24. Januar 2009 eröffnet. Einzigartig an dem Stadion sind zum Beispiel die Zuschauerränge und die topografische Lage sowie das schwebende Dach, welches eine stützenfreie Sicht zulässt. Mit der Konstruktion des Stadionsdaches ist es den Architekten und Planern gelungen, ein Wahrzeichen zu schaffen. Schon aus der Ferne erkennt der Betrachter das leichte, fast schwerelos anmutende Dach, das wie eine Wolke über dem Stadion zu schweben scheint. Die großzügigen Erschließungsflächen der einzelnen Stadionblöcke wurden mit Betonpflastersteinen befestigt. Um den architektonischen Anforderungen an Ästhetik, Funktionalität und Belastung gerecht zu werden, kamen hier die Linienentwässerung ACO DRAIN® Multiline V 150 S mit Schlitzrahmen in der Belastungsklasse C 250 zum Einsatz.



Erschließungsflächen vor der Arena: Die Verlegung der Rinnenkörper bzw. Schlitzrahmen erfolgte aus ästhetischen Gründen parallel zur bogenförmigen Stadionfassade





Einsatz der ACO DRAIN® Multiline V 100 S mit Schlitzrahmen im innerstädtischen Verkehrsbereich



Roermonder Platz, Kevelaer



Alter Stadthafen in Wismar, Promenade



Klingergasse, Passau

Sonderlösungen

Lösungen für besondere Anwendungen

Besondere Lösungen für eine individuelle Gestaltung erfordern spezielle Produkte, um den gestalterischen Freiraum im vollen Umfang nutzen zu können. Als Spezialisten für die Oberflächenentwässerung verstehen wir uns als Problemlöser für die individuelle Gestaltung von Straßen und Plätzen. Eine Verlegung im Bogen kann durch eine Polygonalverlegung erfolgen.



Reizvolle Metalllinien durch die breite Sichtkante



Flughafen Stuttgart,
einseitig bündig im Bogen verlegt als Sonderanfertigung



Haltepunkt „Stadion“ der Wuppertaler Schwebebahn



Einbau

Einbausituation Schlitzrahmen, Schlitz mittig, Klasse D 400

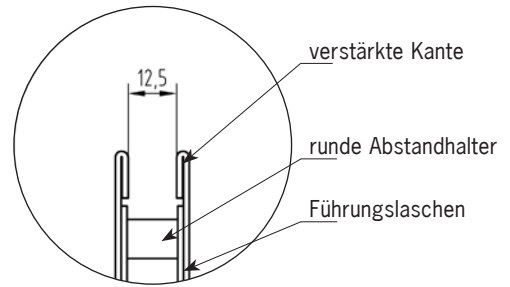
Einbauhinweise

Die Systeme im Überblick

Mit der ACO DRAIN® Multiline V 100 S/ V 150 S mit Schlitzrahmen der Belastungsklasse C 250 können Anwendungsbereiche wie öffentliche Plätze, Treppenanlagen oder PKW-Stellflächen entwässert werden.

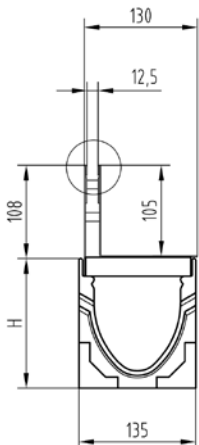
Der Rinnenkörper ACO DRAIN® Multiline V 100/ V 150 S ist mit Wasserspiegelgefälle bzw. Eigengefälle (0,5%) verfügbar.

Für Asphaltflächen empfehlen wir, einen Läuferstein direkt an den Schlitzrahmen zu setzen. Soll der Asphalt direkt bis an den Schlitzrahmen heran gearbeitet werden, empfehlen wir den Einsatz eines Schlitzrahmens der Klasse D 400 mit mittigem Schlitz.



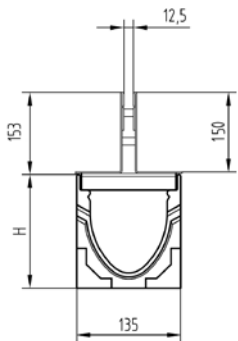
Vorteile der Schlitzgeometrie

Prüfzeugnisse liegen vor und können angefordert werden.



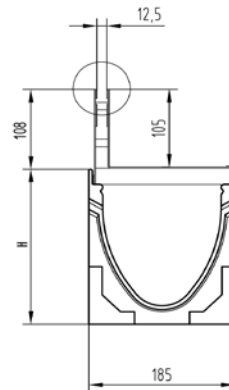
**Klasse C 250, Schlitz seitlich
NW 100 mm**

- Schlitzhöhe
- 105 mm
- Rinnenhöhe H
- 150 – 250 mm



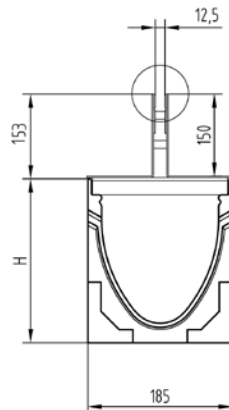
**Klasse D 400, Schlitz mittig
NW 100 mm**

- Schlitzhöhe
- 150 mm
- Rinnenhöhe H
- 150 – 250 mm



NW 150 mm

- Schlitzhöhe
- 105 mm
- Rinnenhöhe H
- 210 – 310 mm

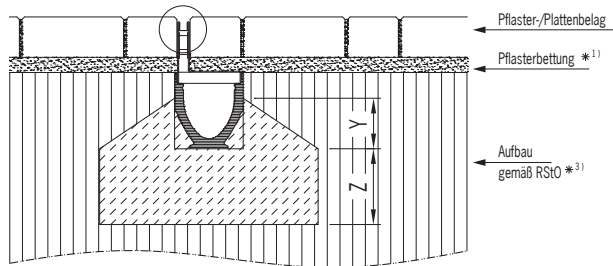


NW 150 mm

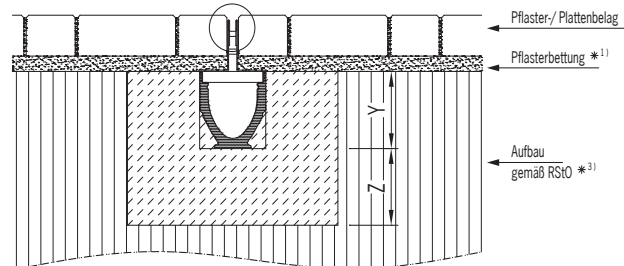
- Schlitzhöhe
- 150 mm
- Rinnenhöhe H
- 210 – 310 mm

Es gelten unsere allgemeinen Einbauhinweise

Schlitz seitlich bündig, Klasse A 15 bis C 250



Schlitz mittig, Klasse D 400



| Belastungsklasse | (gem. DIN EN 1433) | A 15 | B 125 | C 250 | D 400 |
|-----------------------------|---------------------|---------|---------|---------|-----------------------|
| Mindest-Fundamentbeton-Güte | (gem. DIN EN 206-1) | C 12/15 | C 12/15 | C 20/25 | ≥ C 20/25 |
| Expositionsklasse | | (X0) | (X0) | (X0) | (X0) |
| Fundamentabmessungen | | X | Y | Z | |
| | | ≥ 10 | ≥ 10 | ≥ 15 | ≥ 20 |
| | | ≥ 10 | ≥ 10 | ≥ 15 | Bauhöhe Rinnenelement |
| | | ≥ 10 | ≥ 10 | ≥ 15 | ≥ 20 |

Einbauempfehlung: ACO DRAIN® Rinnen

■ Lagerware Schlitzhöhen

- seitlich 105 mm
- mittig 150 mm

■ andere Schlitzhöhen sind als Objektlösung auf Anfrage lieferbar

■ Zeichnungen finden Sie unter www.aco-tiefbau.de



Jedes Produkt von ACO Tiefbau unterstützt die ACO Systemkette

- Entwässerungsrinnen
- Straßen- und Hofabläufe
- Aufsätze
- Schachtabdeckungen
- Abscheider
- Gewässerschutz
- Blockspeicher und Blockversickerung
- Pumpstationen
- Baumschutz



ACO – Partner des Fachverbandes
Garten, Landschafts- und Sportstättenbau
Schleswig-Holstein

ACO Tiefbau Vertrieb GmbH

Postfach 320
24755 Rendsburg
Am Ahlmannkai
24782 Büdelsdorf
Tel. 04331 354-500
Fax 04331 354-358

Postfach 1125
97661 Bad Kissingen
Neuwirtshäuser Straße 14
97723 Oberthulba
Tel. 09736 41-50
Fax 09736 41-21

www.aco-tiefbau.de