

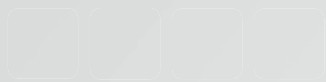


Individuell in Funktion und Design

ACO DRAIN® Multiline

- Entwässerungsrinnen aus Polymerbeton
- neue und bewährte Drainlock Roste





ACO. Die Zukunft der Entwässerung.



Die ACO Systemkette schafft die Entwässerungslösungen für die Umweltbedingungen von morgen

Zunehmend extreme Wetterereignisse erfordern immer komplexere Entwässerungskonzepte. Hierfür schafft ACO kluge Systemlösungen, die in beide Richtungen funktionieren: Sie schützen die Menschen vor dem Wasser – und umgekehrt. Jedes ACO Produkt sichert innerhalb der ACO Systemkette den Weg des Wassers mit dem Ziel, es ökologisch und ökonomisch sinnvoll weiterverwerten zu können. Innerhalb der ACO Gruppe unterstützt ACO Tiefbau die globale Systemkette und schafft in den Anwendungsbereichen Tiefbau und Galabau mit weltweit führenden Entwässerungssystemen zukunftsfähige und sichere Systemlösungen für Verkehrsinfrastrukturen.

2
■■■



collect:
Sammeln und
Aufnehmen

- Entwässerungsrinnen
- Straßen- und Hofabläufe
- Aufsätze
- Schachtabdeckungen



clean:
Vorreinigen und
Aufbereiten

- Abscheider



hold:
Abhalten und
Rückhalten

- Gewässerschutz
- Blockspeicher



release:
Pumpen, Ableiten und
Wiederverwenden

- Blockversickerung
- Pumpstationen
- Baumschutz

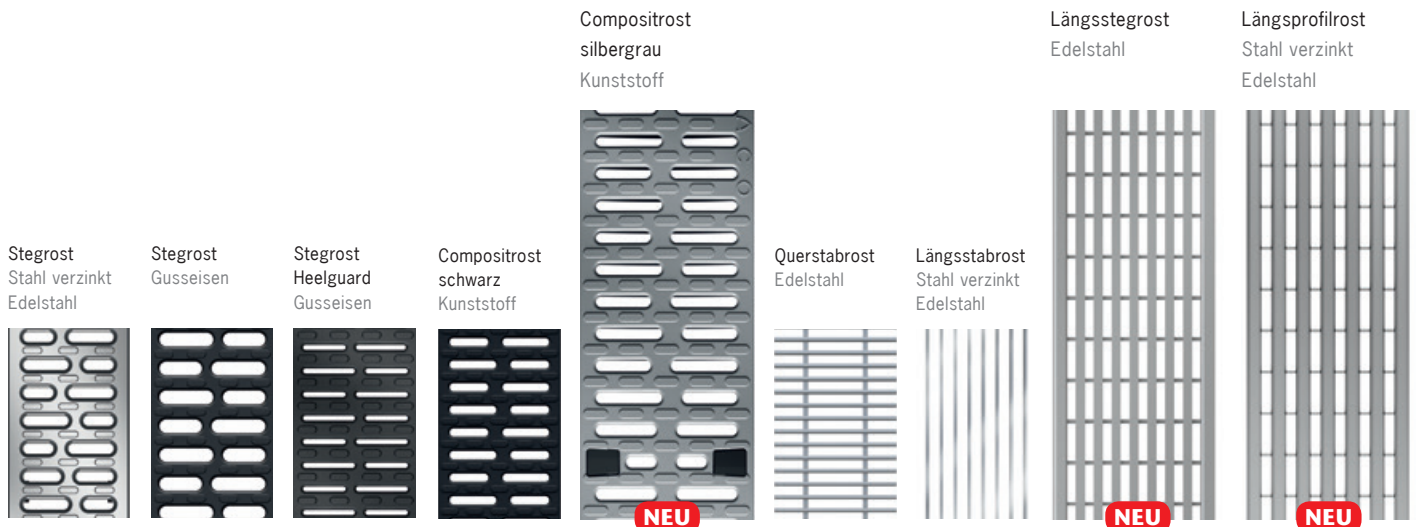


ACO Systemkette
in Aktion

Inhalt

Sie haben die Wahl!	04
<hr/>	
Drainlock Roste	07
Stegroste	08
Längs- und Querstabroste	10
Längsstegrost	11
Längsprofilroste	11
Maschenroste	12
Lochroste	13
Abdeckplatte	13
Schlitzzahmen	14
Illuminierte Drainlock Roste:	
Lichtpunkte	16
Eyeleds	18
Sideline	21
Individuelle Drainlock Roste:	
Gussroste Freestyle	22
<hr/>	
Rinnenkörper	
ACO DRAIN® Multiline	25
Polymerbeton	26
Systemvorteile	28
Systemüberblick	29
Sicherheitsarretierung Drainlock	30
Grundleitungsanschlüsse	31
<hr/>	
Bestellinformationen	
zu den neuen Drainlock Rosten	32
<hr/>	
Der ACO Multiline Rostkonfigurator	34
Die ACO Servicekette	35

Drainlock Roste



NEU

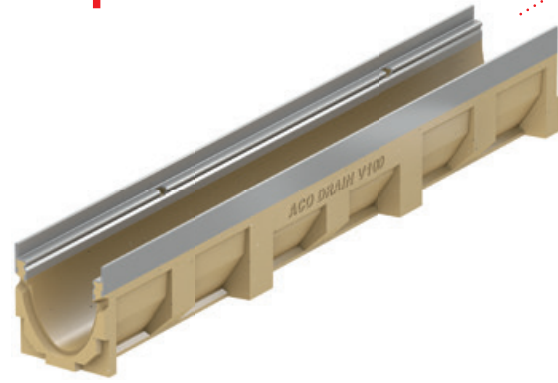
NEU

NEU

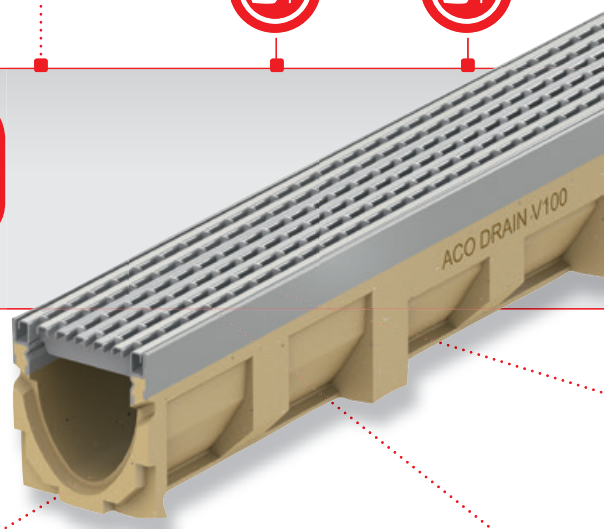


Sie haben die Wahl!

ACO DRAIN® Multiline Rinnenkörper



Zarge: Stahl verzinkt



Zarge: Edelstahl

Maschenrost Q⁺
Stahl verzinkt
Edelstahl

Freestyle
Gussrost

Längsstabrost
in Maschenoptik
Gusseisen

Maschenrost
Stahl verzinkt
Edelstahl

Lochrost
Stahl verzinkt
Edelstahl

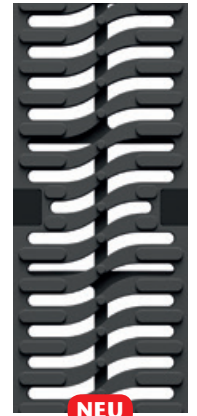
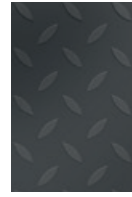
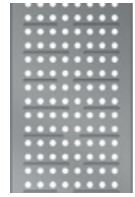
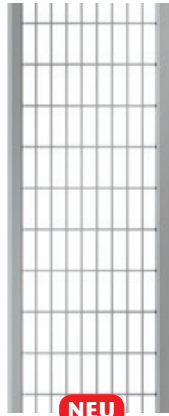
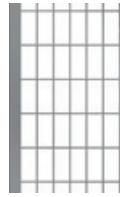
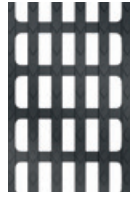
Abdeckplatte
geschlossen
Gusseisen

Schlitzrahmen
Stahl verzinkt
Edelstahl

Lichtpunkt
Gusseisen

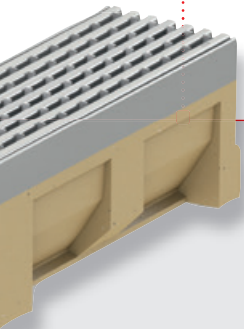
Eyeleds
Kunststoff

Sideline
Stahl verzinkt



NEU

NEU



Zarge: Gusseisen

- heelguard: Schlitzweite max. 10 mm
- rutschfest: gemäß DIN 51130 mind. R 11
- Hydraulik: optimierter Einlaufquerschnitt
- individuell: unverwechselbare Rostdesigns



Drainlock Roste

für die ACO DRAIN® Multiline

Ein breites Programm an Abdeckungen in vielen Formen, Farben und Materialien – aus Gusseisen oder Edelstahl, feuerverzinktem Stahl oder Kunststoff – schafft kreativen Spielraum für die individuelle Planung und Gestaltung.

Die Drainlock Roste des ACO DRAIN® Multiline Systems entsprechen architektonischen Anforderungen an Ästhetik, Funktionalität und Belastung. Die Roste sind unabhängig vom Rinnenkörper kombinierbar und stehen für Belastungsklassen von A 15 bis E 600 zur Verfügung.

Die Drainlock Roste sollten materialgleich auf die Zargenausführungen Gusseisen, Stahl verzinkt und Edelstahl abgestimmt sein.

Die Materialgleichheit von Zarge und Abdeckung ermöglicht eine einheitliche Optik und vermeidet Kontaktkorrosion.



Drainlock Roste

Stegroste

Stegroste von ACO mit bis zu 10 mm Schlitzbreite schonen Ihre Absätze. Sie haben die Wahl zwischen Rosten in den Ausführungen Stahl verzinkt, Edelstahl und Gusseisen. Der Stegrost „Heelguard“ aus Gusseisen mit einer nur 5 mm breiten Schlitzweite bietet sogar High Heels jederzeit einen stilechten und sicheren Auftritt. Damit eignet er sich hervorragend für den städtischen öffentlichen Raum.

- Stegrost Stahl verzinkt/Edelstahl, Nennweite 100 mm, Belastungsklassen A 15 und C 250
- Stegrost „Heelguard“ Gusseisen EN-GJS, Nennweite 100 mm, Belastungsklasse C 250
- Stegrost Gusseisen EN-GJS, Nennweiten 100, 150, 200, 300, 400 und 500 mm, Belastungsklassen B 125, C 250 und D 400
- gemäß DIN EN 1433/DIN 19580
- mit schraubloser Arretierung Drainlock



Stegrost
Stahl verzinkt



Stegrost
Edelstahl



Stegrost „Heelguard“
Gusseisen

Schlitzweite nur 5 mm



Stegrost
Gusseisen





Compositrost schwarz
Kunststoff



Compositrost silbergrau
Kunststoff

Stegroste aus Kunststoff

Compositroste stellen die absolut rostfreie Alternative zu Abdeckungen aus Metall dar. So werden angrenzende Oberflächenbeläge vor Verfärbungen durch Rostübertragung geschützt. Weitere Vorzüge der äußerst robusten silbergrauen oder schwarzen Kunststoffroste sind ihre Farbbeständigkeit sowie die hohe Abrieb- und Chemikalienbeständigkeit. Und auch auf „heelguard“ muss man nicht verzichten.

- Kunststoffrost,
Nennweite 100 mm
- Belastungsklassen B 125 und
C 250 (nur schwarz)
- gemäß DIN EN 1433/DIN 19580
- mit schraubloser Arretierung Drainlock





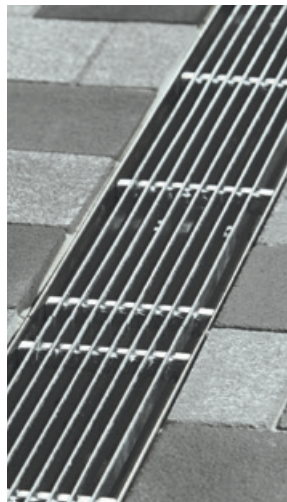
Längs- und Querstabroste

Die schlichten Längsstabroste, lieferbar in Stahl verzinkt oder Edelstahl, und der Querstabrost aus Edelstahl fügen sich unaufdringlich in jeden Bodenbelag ein. Aus Gusseisen ist ein Längsstabrost in rustikaler Maschenoptik lieferbar.

- Gusseisen EN-GJS, Nennweiten 100, 150, 200, 300 und 400 mm, Belastungsklassen C 250, D 400 und E 600
- wahlweise Stahl verzinkt/Edelstahl, Nennweite 100 mm, Belastungsklasse A 15
- Querstabrost Edelstahl, Nennweite 100 mm, Belastungsklasse B 125
- gemäß DIN EN 1433/DIN 19580
- mit schraubloser Arretierung Drainlock



Längsstabrost
Gusseisen



Längsstabrost
Stahl verzinkt und Edelstahl



Querstabrost
Edelstahl



NEU



NEU



Längsstegrost



Mit dem neuen Längsstegrost aus hochwertigem Edelstahl setzt ACO verstärkt auf Design. Dieser Rost eignet sich besonders für den Einbau vor Glasfassaden. Dank seines freien Einlaufquerschnitts leitet er das anfallende Niederschlagswasser schnell ab. Lediglich 6 mm Schlitzbreite machen den Rost besonders trittsicher – eine elegante Lösung für die Linienentwässerung an Fassaden und auch an der Schnittstelle zwischen Fassade und Freifläche.

- Rost aus Edelstahl, Nennweite 100 mm
- Belastungsklasse B 125
- gemäß DIN EN 1433/DIN 19580
- mit schraubloser Arretierung Drainlock
- gebürstete Oberfläche

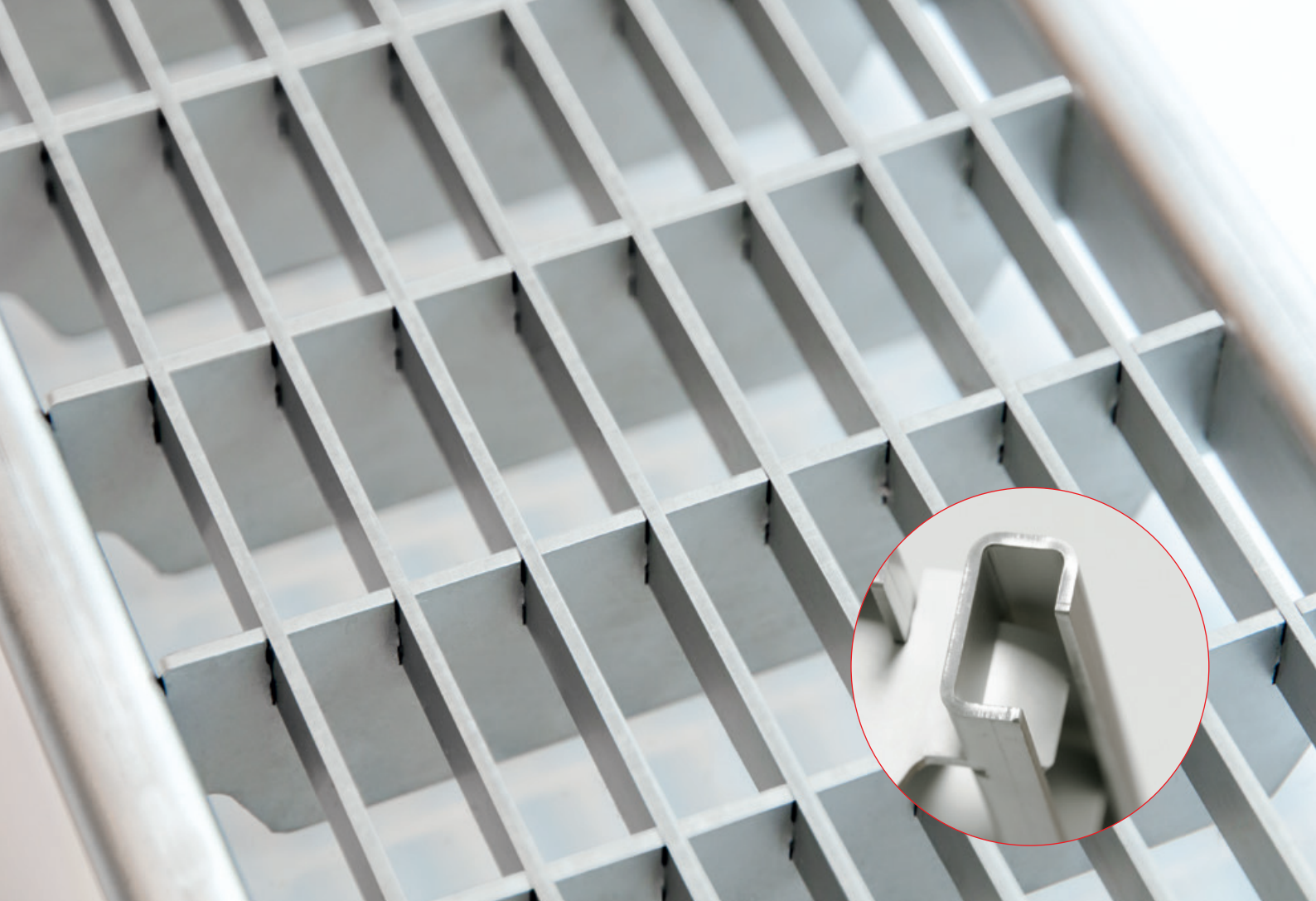
Längsprofilroste



Der Längsprofilrost genügt höchsten Sicherheitsansprüchen und setzt damit neue Maßstäbe bei der Linienentwässerung: Ausgezeichnet mit dem „heelguard“-Siegel ist er mit Schlitzweiten von 8 mm trittsicher. Darüber hinaus hat der in Stahl verzinkt und Edelstahl lieferbare Rost eine rutschhemmende Struktur. Der freie Einlaufquerschnitt gewährleistet eine zügige Entwässerung und das durchlaufende U-Profil sorgt auch optisch für eine klare Linie.

- wahlweise Stahl verzinkt/Edelstahl, Nennweite 100 mm
- Belastungsklasse B 125
- gemäß DIN EN 1433/DIN 19580
- mit schraubloser Arretierung Drainlock
- gebürstete Oberfläche in Edelstahl





Maschenroste Q⁺



Für den Maschenrost Q⁺ haben wir den bewährten ACO Maschenrost optimiert: Der speziell konstruierte Auflagerahmen sorgt für einen freien Einlaufquerschnitt und so für eine besonders schnelle Oberflächenentwässerung und trockene Füße – Aquaplaning war gestern! Der Rost, der in Stahl verzinkt und in Edelstahl erhältlich ist, eignet sich aufgrund seines großen Schluckvermögen besonders gut für den Einbau vor Rampen. Die durchlaufenden Längsstäbe bieten eine angenehme Optik.

- wahlweise in Stahl verzinkt/Edelstahl, Nennweiten 100, 200 und 300 mm
- Belastungsklasse B 125, klassischer Maschenrost auch C 250 und D 400
- gemäß DIN EN 1433/DIN 19580
- mit schraubloser Arretierung Drainlock
- gebürstete Oberfläche in Edelstahl



Maschenrost Q⁺
Stahl verzinkt
Edelstahl



Maschenrost (klassisches Design)
Stahl verzinkt
Edelstahl

Lochroste

Der unaufdringliche Rost mit dem gleichmäßigen Lochmuster hält sich optisch zurück. Besonders bei markanten, großflächigen Bodenbelägen lassen sich mit den Ausführungen in Stahl verzinkt oder Edelstahl wirkungsvolle Kontraste setzen.

- wahlweise in Stahl verzinkt/Edelstahl, Nennweite 100 mm
- Belastungsklassen A 15 und C 250
- gemäß DIN EN 1433/DIN 19580
- mit schraubloser Arretierung Drainlock

Abdeckplatte

Die geschlossene Abdeckplatte aus Gusseisen ist unverzichtbar für die Abdeckung von Kabelkanälen.

- Gusseisen EN-GJS, Nennweiten 100, 150, 200 und 300 mm
- Belastungsklasse E 600
- gemäß DIN EN 1433/DIN 19580
- mit schraubloser Arretierung Drainlock

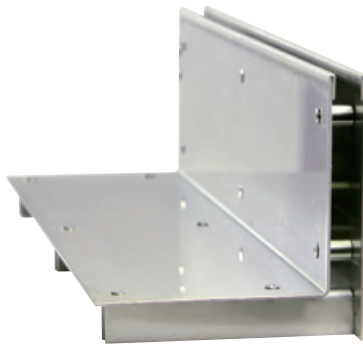


Lochrost
Stahl verzinkt
Edelstahl



Abdeckplatte
Gusseisen





Schlitzrahmen

Mit klaren Linien gestalten. Diskret und unaufdringlich eröffnet der Schlitzrahmen bei der Freiraumplanung neue Möglichkeiten. Ein schmaler Schlitz ersetzt den Rost und bildet eine klare, unauffällige Fuge in der Fläche. Diese Linie kann als gestalterisches Element dem Verlauf der architektonischen Anlage folgen.

Ideal ist das System auch als Übergang zwischen zwei Belägen. Der Schlitzaufsatz ist mit gängigen Pflastersteinen oder Steinplatten kompatibel und fügt die Flächen fast nahtlos aneinander. Diese Art der Entwässerung eignet sich hervorragend für architektonisch anspruchsvolle Flächen.

- wahlweise in Stahl verzinkt/Edelstahl, Nennweiten 100 und 150 mm
- Belastungsklassen C 250 und D 400
- gemäß DIN EN 1433/DIN 19580





Lichtpunkte

Mit den ACO Lichtpunkten können insbesondere Flächen, die höheren Belastungen ausgesetzt sind, attraktiv aufgewertet und in Szene gesetzt werden. Zusammen mit der Entwässerungsrinne ACO DRAIN® Multiline sowie Gussrosten der Belastungsklasse D 400 bietet das System eine hochwertige Linienentwässerung und Gestaltungsmöglichkeiten in einem.

Die mit Edelstahl umgebenen LED-Leuchten in Weiß oder Blau geben Freiflächen oder Zufahrten den gewissen Akzent. Sowohl öffentliche Plätze als auch belebte Eingangsbereiche werden gestalterisch und funktional aufgewertet.

- Gusseisen EN-GJS,
Nennweiten 100 und 200 mm
- Belastungsklasse D 400
- Basisset:
2 LED-Lichtpunkte in Weiß oder Blau
sowie Verkabelung und Trafo
- gemäß DIN EN 1433/DIN 19580
- mit schraubloser Arretierung Drainlock



Lichtpunkt



Anwendungsbeispiel

5 Lichtpunkte auf 2,5 m Rinne

Erforderliche Komponenten:

1 x Basset, 3 x Erweiterung

2 x Rinne 100 cm

1 x Rinne 50 cm

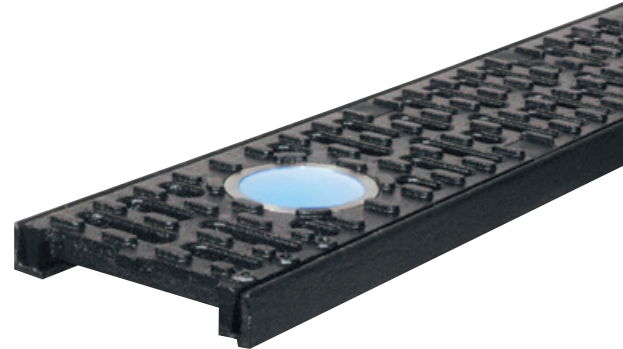
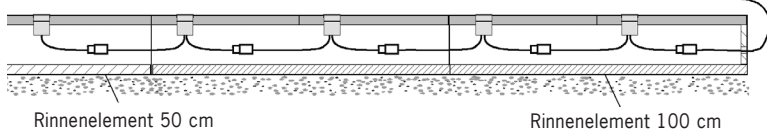
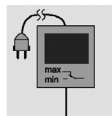
5 x Gussrost Lichtpunkt

2 x Kombistirnwand

Geschützter Installationsort

Linie 1

Versorgungsleitung 3,5 m



Eyeleds

Leicht und ausdrucksstark – passend zur ACO DRAIN® Multiline gibt es den Kunststoffrost Klasse B 125 in Schwarz mit Beleuchtung. Obwohl der Leuchtdurchmesser nur ca. 20 mm beträgt, erzielt die LED-Technik eine intensive Lichtwirkung. Garagenzufahrten, Plätze, Gehwege, Fußgängerbereiche, Zuwegungen, Boulevards oder Bahnsteige lassen sich mit ACO Eyeleds wirkungsvoll inszenieren. Neben ihrer dekorativen Funktion tragen die ACO Eyeleds als Orientierungs- oder Markierungsbeleuchtung zur Sicherheit in belebten öffentlichen Bereichen bei.

ACO Eyeleds zeichnen sich durch höchste Wasserdichtigkeit und eine Lebensdauer von etwa 100.000 Stunden aus – bei unverändert intensivem Licht in Weiß oder Blau. Die Montage der Lichtsysteme erfolgt durch einfaches Verbinden der Kabelanschlüsse. Bis zu 40 Eyeleds lassen sich an einen Trafo anschließen.

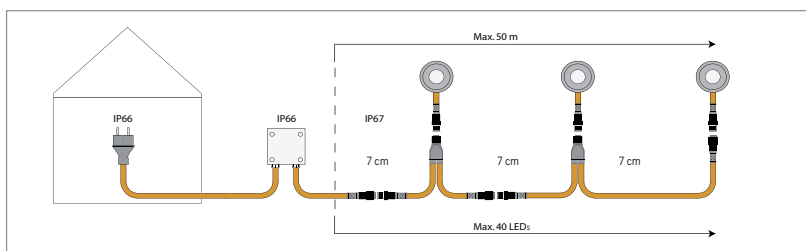
- Kunststoff, Nennweite 100 mm
- Belastungsklassen B 125
- LED-Lichtfarbe: Weiß oder Blau
- gemäß DIN EN 1433/DIN 19580
- mit schraubloser Arretierung Drainlock



Eyeleds
Abstand der LED-Leuchten 50 cm
Kunststoff



Eyeleds
Abstand der LED-Leuchten 100 cm
Kunststoff



Anwendungsbeispiel

5 ACO Eyeleds auf 2,5 m Rinne

Erforderliche Komponenten:

2 x Rinne 100 cm

1 x Rinne 50 cm

5 x Kunststoffrost mit Eyeled

1 x Trafo

4 x Splitter 30/30

2 x Kombistirnwände





Montage der LED Elemente
in den Schlitzrahmen



Sideline
Edelstahl



Sideline

Entwässerungsrinnen, getarnt als schmale Schlitz, sorgen für eine klare Linienführung auf Plätzen und Wegen, in Gärten und Parks. Nun ist die Schlitzrahmenentwässerung um eine Gestaltungsdimension reicher: Sie birgt einzigartige Lichteffekte. Eine durchdachte Symbiose aus Entwässerungs- und LED-Technik zeigt die ACO Sideline.

Ein wichtiger Pluspunkt neben der effektvollen Gestaltung ist das erhöhte Sicherheitsgefühl, das durch die Kombination von Schlitzrahmenentwässerung und LED-Technik erreicht wird. Außerdem unterstreichen die linienartigen Lichtspuren den Charakter moderner Architektur.

Eine bedienerfreundliche Steuerung ermöglicht Lösungen von Kleinanwendungen bis hin zur komplexen Einbindung in alle Gebäudeautomationssysteme. Die energieeffizienten IP67-LED-Lampen sind hoch belastbar und wartungsfrei.

Es stehen Varianten in den Längen 1.000 und 500 mm zur Verfügung. Bei der RGB-Variante können 6 m Lichtlinie an eine Stromversorgung angeschlossen werden.

Die Wartung der Entwässerungsrinne findet über Revisionsteile statt. Für eine leichte Reinigung und einen schnellen Zugang zu den Kabeln sorgen Inspektionselemente. Mithilfe des 100 mm hohen Schlitzrahmens können Pflastersteine präzise gegen die Schlitz ausge richtet werden.

- aus Edelstahl, Nennweite 100 mm
- LED-Lichtfarbe: monochrom oder RGB (Alle Farben, Mischfarben, Farbverläufe, Farbwechsel; auch dynamische Lichtszenen sind darstellbar.)
- Belastungsklasse C 250
- gemäß DIN EN 1433/DIN 19580



Gussroste Freestyle

Mit Sicherheit kreativ. Sie wünschen sich individuelle Lösungen in der Landschaftsarchitektur? Für die Linienentwässerung kann dieser Wunsch ganz einfach in Erfüllung gehen: Mit den Gussrosten Freestyle bietet ACO ihren Kunden die einzigartige Möglichkeit, die sichtbare Oberfläche des Rosts frei zu gestalten. Sie entwerfen – wir kümmern uns um die Details!

Variable Produktionswerkzeuge erlauben ideenreiche Designentwürfe, die dem Planer vielfältige Möglichkeiten bieten, die zu entwässernde Freifläche zu gestalten. So können für besondere Orte auf einfachste Weise unverwechselbare Rostdesigns gestaltet werden. Wir liefern Ihnen Ihren Rost je nach Wunsch ausgeführt, beispielsweise mit rutschhemmender Oberflächenstruktur und Schlitzbreiten von nur 8 mm. So kommt auch die Sicherheit nicht zu kurz.

- Sphäroguss EN-GJS
- Nennweiten 100, 150, 200 und 300 mm, Länge 500 mm
- beschichtet oder unbeschichtet
- Belastungsklasse D 400
- gemäß DIN EN 1433/DIN 19580
- mit schraubloser Arretierung Drainlock

Drainlock Roste



Nach Designvorgaben des Auftraggebers gestaltete ACO Gussroste Freestyle:
ACO Freestyle Flag, ACO Freestyle Leaf, ACO Freestyle Stör



ACO Freestyle mit Beleuchtung
durch Eyeleds





ACO DRAIN® Multiline

Linienentwässerung

ACO DRAIN® Multiline basiert auf einer Systemidee, die Vorteile für jeden bietet: für Planer, Händler, Bauunternehmer und Bauherren.

Fünf Belastungsklassen, sechs Nennweiten, drei Zargenausführungen – ein innovatives Konzept. Planer sparen Zeit bei der Ausschreibung, weil die Systemidee Multiline eine hohe Standardisierung der Schnittstellen ermöglicht. Händler profitieren durch das äußerst straffe Sortiment. Und Bauherren freuen sich über anspruchsvolle Lösungen für Design und Konstruktion. Denn Multiline vereint gestalterische Vielfalt, hohe Funktionalität und extreme Langlebigkeit.



Bewährter Werkstoff:

Rinnenkörper aus ACO Polymerbeton

ACO DRAIN® Entwässerungsrinnen – wie auch die ACO DRAIN® Multiline – sind aus Polymerbeton hergestellt und verfügen bei vergleichbarer Dichte über wesentlich höhere Festigkeitswerte und ein geringeres Gewicht als vergleichbare Betonprodukte. Das niedrige Fertigteilegewicht vereinfacht die Handhabung sowie den Einbau und reduziert Kosten. Polymerbeton ist wasserundurchlässig. Wasser trocknet schnell ab. Frostschäden sind ausgeschlossen.

Die glatte Oberfläche von ACO Polymerbeton lässt Wasser und Schmutzpartikel schnell abfließen und ist leicht zu reinigen. Außerdem ist ACO Polymerbeton auch ohne zusätzliche Beschichtungen beständig gegenüber aggressiven Medien und sogar unter extremen Bedingungen vielseitig und dauerhaft einsetzbar.



Der untere, engere Bereich des V-Querschnitts sorgt schon bei wenig Wasser für deutlich höhere Fließgeschwindigkeiten und damit für einen optimierten Selbstreinigungseffekt



Die völlige Dichtigkeit des Rinnenkörpers bis zur Oberkante der Zarge und die glatte Oberfläche erhöhen das Entwässerungsvolumen bei Spitzenbelastungen, etwa Unwettern



- Dichtigkeit: keine Wasseraufnahme
- Beständigkeit: gegenüber Frost, Tausalz, Chemikalien, in Sondermischung brandbeständig
- Gewicht: niedriges Fertigteilgewicht
- Hydraulik: hohe Fließgeschwindigkeit durch V-Querschnitt
- Qualität: Produkt- und Fremdüberwachung durch Kiwa, Typprüfung durch Güteschutz Nord e.V.



Systemvorteile

Das ACO Multiline System bietet allen am Bau Beteiligten zahlreiche Vorzüge:

Entlastung

bei Planung und Verarbeitung durch weniger Systemkomponenten. Jeder Rinnenkörper kann in jeder Nennweite für die Belastungsklassen A 15 bis E 600 eingesetzt werden.

Komfort

bei der Planung durch hohe Standardisierung der Schnittstellen sowie die umfassende Unterstützung in der Planungs- und Ausschreibungsphase.

Mehrwert

für den Bauherrn durch intelligente Design- und Konstruktionslösungen. Der Rinnenkörper sowie die Details und Materialien der Zargen und Roste gewährleisten ästhetische Vielfalt, hohe Funktionalität und extreme Langlebigkeit.

Vereinfachung

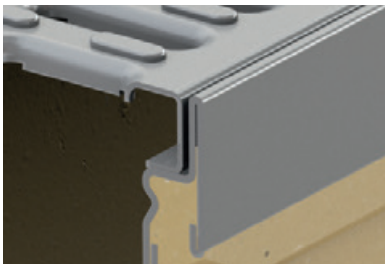
für den Handel bei Lagerhaltung und Logistik. Die reduzierte Anzahl von Systemkomponenten erlaubt eine schlankere Lagerhaltung, wodurch weniger Kapital gebunden wird.

Sicherheit

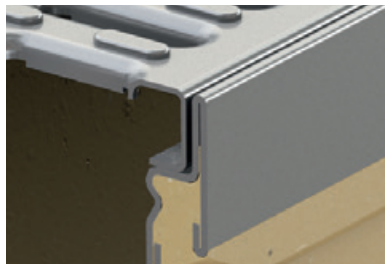
durch ein Rinnenprofil, das einfach besser entwässert. Die gesamte Produktfamilie erfüllt oder übertrifft alle aktuellen Normen und Bestimmungen, selbstverständlich auch die der DIN EN 1433/ DIN 19580.



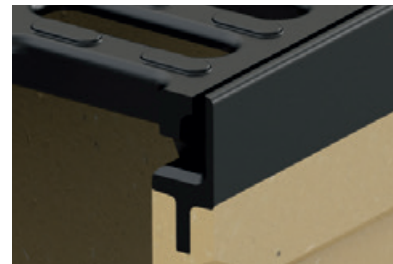
Systemüberblick



verzinkter Stahl



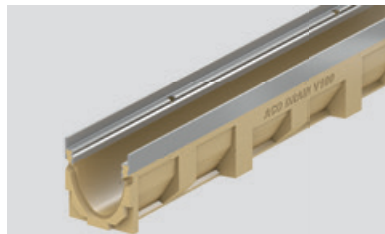
Edelstahl



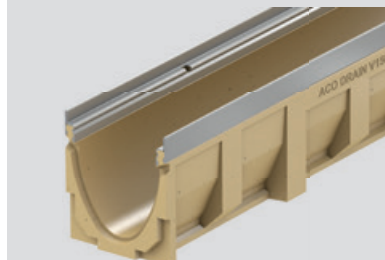
Gusseisen



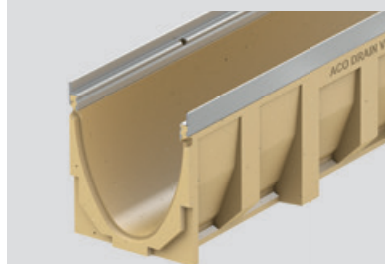
Große Materialauswahl für alle Nennweiten und Belastungsklassen. Die drei Zargenausführungen in verzinktem Stahl, Edelstahl oder Guss bieten dem Planer die freie Wahl der Abdeckroste bei durchgängiger Materialoptik und ohne die Gefahr von Kontaktkorrosion zwischen Rost und Zarge.



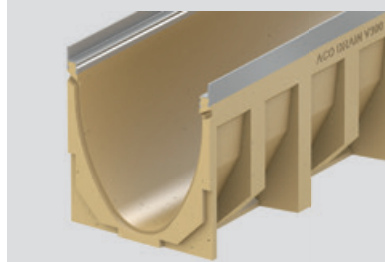
Multiline V 100



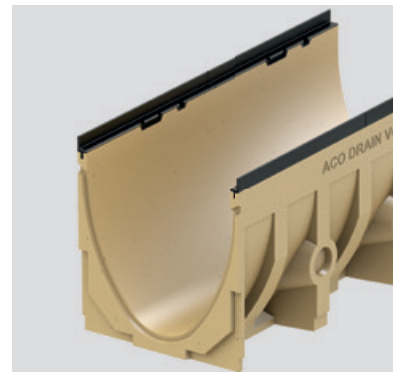
Multiline V 150



Multiline V 200



Multiline V 300



Multiline V 400



Multiline V 500

Sicherheitsarretierung Drainlock

Eine Besonderheit des Multiline Konzepts ist das Arretierungssystem Drainlock. Diese Arretierung entspricht Anforderungen an Belastung, Dynamik und Umweltschutz, ohne Abstriche bei der Funktionalität zu machen. Durch den Einsatz hochmoderner Elastomere konnte eine einzigartige, nahezu unzerstörbare Arretierung entwickelt werden. Geometrie und Werkstoff gewährleisten eine sichere, schraublose Arretierung der Abdeckroste auch bei höchsten dynamischen Verkehrslasten. Die Arretierung Drainlock ermöglicht durch die horizontale Verschiebesicherung zudem eine unkomplizierte Montage und Demontage der Abdeckroste.



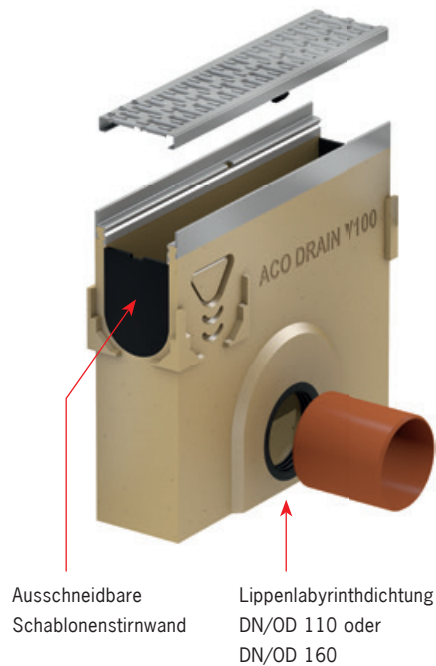
Schraublose Arretierung



Grundleitungsanschlüsse

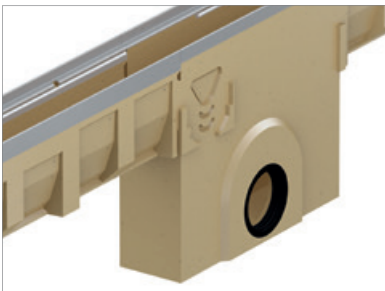
Im Gegensatz zu herkömmlichen Einlaufkästen kann an den ACO Multifunktions-einlaufkästen jede beliebige Rinnenbauhöhe angeschlossen werden, ob mit oder ohne Gefälle. Dies wird durch die werkseitig integrierte Schablonenstirnwand ermöglicht, die aus einem elastomeren Kunststoff besteht.

Darüber hinaus können durch das Öffnen der Vorformungen in den Seitenflächen Eck-T-Kreuzverbindungen hergestellt werden.

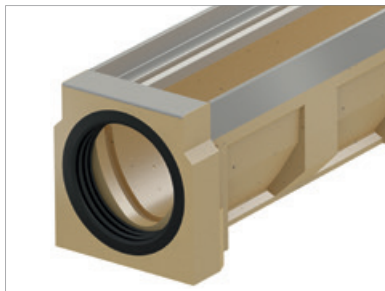


Ausschneidbare Schablonenstirnwand

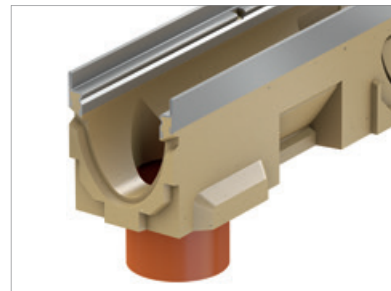
Lippenlabirinthdichtung DN/OD 110 oder DN/OD 160



Multiline Einlaufkasten mit Lippenlabirinthdichtung



Multiline Stirnwand mit eingeformter Lippenlabirinthdichtung



Multiline senkrechter Ablauf mit Lippenlabirinthdichtung

Bestellinformationen zu den neuen Drainlock Rosten

	Werkstoff	Abmessung		Maß der Einlauföffnung [mm]	Einlaufquerschnitt [cm ² /m]	Gewicht [kg]	Artikel-Nr.
		Länge [mm]	Breite [mm]				
Maschenrost Q⁺ (Belastungsklasse B 125)							
	Edelstahl	1000	123	30 x 10	845	3,2	132559
		500	123	30 x 10	845	1,6	132542
	Stahl verzinkt	1000	123	30 x 10	845	3,2	132560
		500	123	30 x 10	845	1,6	132561
Längsstegrost (Belastungsklasse B 125)							
	Edelstahl	1000	123	6	465	3,6	132557
		500	123	6	465	1,8	132552
Längsprofilrost (Belastungsklasse B 125)							
	Edelstahl	1000	123	8	430	3,9	132556
		500	123	8	430	1,9	132551
	Stahl verzinkt	1000	123	8	430	3,9	132555
		500	123	8	430	1,9	132550
Stegrost (Belastungsklasse D 400)							
	Gusseisen EN-GJS	500	123	12	371	3,8	23408
		500	173	12	578	6,4	23164
		500	223	12	740	9,6	23224



T1
Linienentwässerung
Punktentwässerung
Kanalguss



T2
Abscheider
Havariesysteme
Regenwasserbehandlung
Pumpstationen
Baumschutz



P15
Preisliste 2015

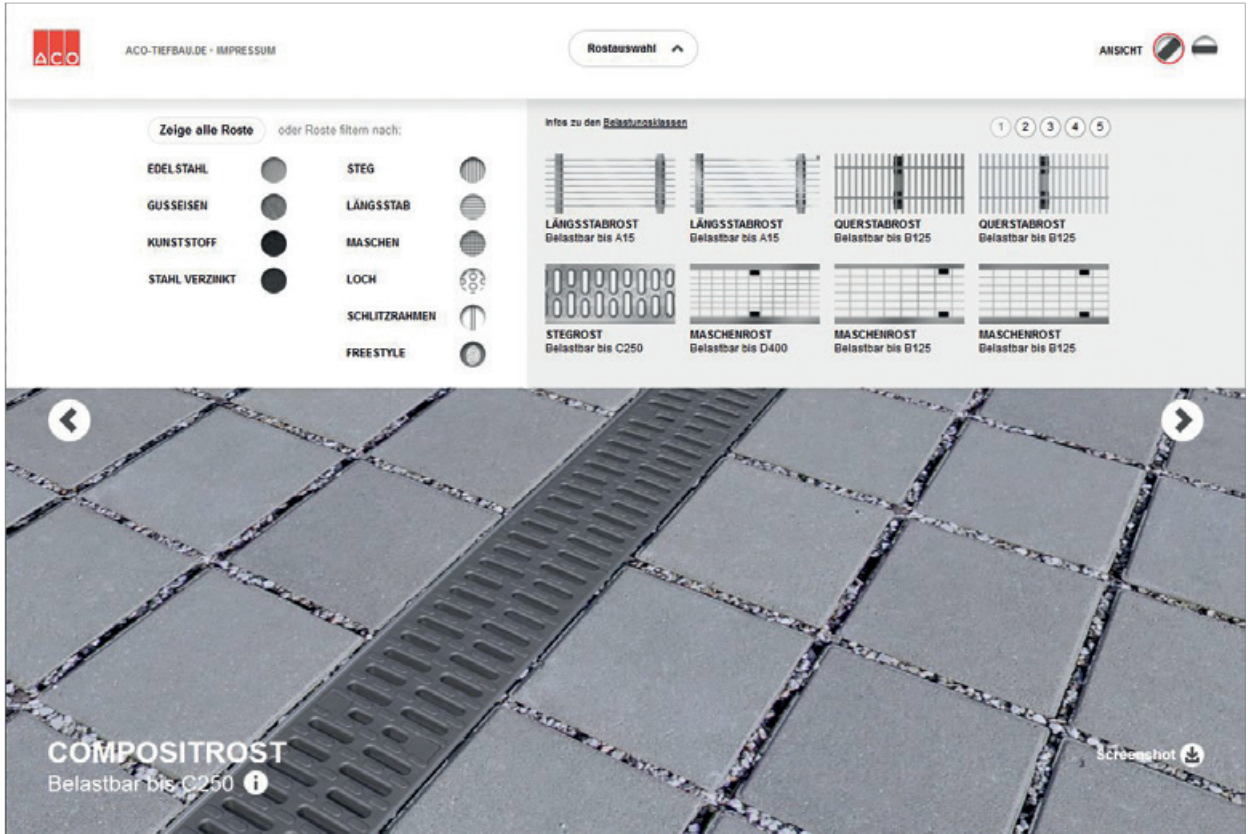
Das Katalogkonzept

ACO Tiefbau stellt Planern, Bauausführenden und dem Handel alle Produktinformationen aus dem Tiefbau und Galabau in einem Gesamtwerk zur Verfügung. Technische Handbücher und die Preisliste sind in einem Schuber zusammengestellt. Die aktuellen Unterlagen sind auch digital verfügbar unter:

www.aco-tiefbau.de/Service



draindesign.de – der Multiline Rostkonfigurator



ACO Multiline Rostkonfigurator

Der ACO Multiline Rostkonfigurator ermöglicht es Planern und Architekten, Multiline Roste nach optischen Kriterien auszuwählen. Die Roste werden mit verschiedenen Oberflächen und in unterschiedlichen Szenarien gezeigt. Planer und Architekten können sich so bei der Gestaltung der Linienentwässerung inspirieren lassen. Alle technischen Informationen zum ausgewählten Multiline Drainlock Rost lassen sich herunterladen und können in der Objektakte abgespeichert werden. Das Datenblatt wird per Mausklick generiert und zeigt auch die gewählte Kombination von Rost und Oberflächenbelag an.

www.draindesign.de

ACO Tiefbau im Internet

Unsere Produkte finden Sie mit allen für Sie wichtigen Informationen auf den ACO Tiefbau Internetseiten. Damit können Sie während der Planung sowohl auf technische Beschreibungen als auch auf die dazugehörigen Bildinformationen, Prospekte sowie Ausschreibungstexte zugreifen. Artikelstammdaten können direkt von der ACO Tiefbau Homepage per Download in den Formaten Pricat 1.2, Excel, Datannorm 4.0, TXT und PDF bezogen werden.

www.aco-tiefbau.de

Die ACO Servicekette

Die Ausschreibung und Planung von Entwässerungslösungen erlaubt viele Varianten. Doch welche Konzeption führt zur wirtschaftlich besten und technisch sichersten Lösung?

Neben unseren Produkten bieten wir Ihnen unser Know-how und unseren Service, um gemeinsam maßgeschneiderte Lösungen zu entwickeln – von der Planung bis zur Betreuung nach der Fertigstellung.

Ihr direkter Kontakt zu ACO Tiefbau:
www.aco-tiefbau.de/Kontakt



train:
Information und Weiterbildung
 In der ACO Academy teilen wir das Know-how der weltweit tätigen ACO Gruppe mit Architekten, Planern, Verarbeitern und Händlern, denen Qualität wichtig ist. Wir laden Sie ein, davon zu profitieren.

design:
Planung und Optimierung
 Die Ausschreibung und Planung von Entwässerungslösungen erlaubt viele Varianten. Doch welche Konzeption führt zur wirtschaftlich besten und technisch sichersten Lösung? Wir helfen Ihnen, die richtige Antwort zu finden.

support:
Bauberatung und -begleitung
 Damit zwischen Planung und Realisierung einer Entwässerungslösung keine bösen Überraschungen auftreten, beraten und unterstützen wir Sie projektbezogen auf Ihrer Baustelle.

care:
Inspektion und Wartung
 ACO Produkte sind für ein langes Leben konzipiert und produziert. Mit unseren After-Sales-Angeboten sorgen wir dafür, dass ACO Ihre hohen Qualitätsansprüche auch nach Jahren noch erfüllt.

**ACO. Die Zukunft
der Entwässerung.**



**Jedes Produkt von ACO Tiefbau
unterstützt die ACO Systemkette**

- Entwässerungsrinnen
- Straßen- und Hofabläufe
- Aufsätze
- Schachtabdeckungen
- Abscheider
- Gewässerschutz
- Blockspeicher und Blockversickerung
- Pumpstationen
- Baumschutz

ACO Tiefbau Vertrieb GmbH

Postfach 320
24755 Rendsburg
Am Ahlmannkai
24782 Büdelsdorf
Tel. 04331 354-500
Fax 04331 354-358

Postfach 1125
97661 Bad Kissingen
Neuwirtshauer Straße 14
97723 Oberthulba
Tel. 09736 41-50
Fax 09736 41-21

tiefbau@aco.com
www.aco-tiefbau.de