



collect:
Sammeln und
Aufnehmen

Design und Licht

3

Mit einem Klick auf die Seitenzahl gelangen Sie zum gewünschten Produktbereich.

Design und Licht

Planungshinweise

124

Design und Licht

Gussroste Freestyle

130

Lichtpunkt

131

Eyeleds

132

Sideline

133



Online-Informationen zum
Thema Design und Licht

Design und Licht mit ACO Entwässerungssystemen

Unverwechselbare Objektlösungen können mit dem kreativen ACO Gussrost Freestyle verwirklicht werden, da aus ideenreichen Designentwürfen unter Beachtung von technischen Vorgaben das individuelle Rostdesign wird, das es in keiner anderen Landschaftsarchitektur noch einmal gibt.

Für jeden Einsatzbereich bietet ACO auch eine ansprechende Illumination. Die ACO Sideline eröffnet dem Planer durch ihre variablen Lichteffekte nahezu unbegrenzte Möglichkeiten, Rhythmik und Farbe zu inszenieren. Zusätzlich verbindet die ACO Sideline Beleuchtung und Entwässerung als dezente Schlitzrinne mit intensiver LED-Technik.

Leuchtende Akzentpunkte in Weiß oder Blau lassen sich mit dem großen ACO Lichtpunkt oder den kleinen ACO Eyeleds im Kunststoffrost setzen.

Anwendungsbereiche

Kreatives Design – ACO Gussrost Freestyle



Punktueller Beleuchtung – ACO Lichtpunkt oder ACO Eyeleds



Lineare Beleuchtung – ACO Sideline



ACO Gussroste Freestyle

Belastungsklassen	
■ A 15	■ C 250
■ B 125	■ D 400
gemäß DIN EN 1433	
Nennweiten	
100, 200	
für ACO Entwässerungsrinne Multiline	
Material Rost	
Gusseisen EN-GJS	
Anwendungsbereiche	
■ Fassaden- entwässerung	■ Öffentliche Wege und Plätze
■ Fußgängerzonen	■ Pkw-Parkplätze
■ Geh-/Radwege	

Der Wunsch nach individuellen Lösungen in der Landschaftsarchitektur kann auf einfachste Weise für die Linienentwässerung erfüllt werden: Mit den Gussrosten Freestyle bietet ACO einzigartige Gestaltungsmöglichkeiten für Abdeckroste aus Guss. Sie entwerfen – wir kümmern uns um die Details und liefern Ihnen das fertige Produkt.

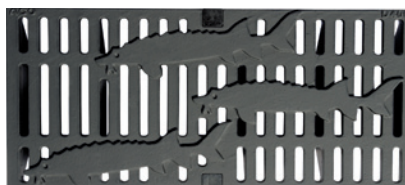
Variable Produktionswerkzeuge lassen ideenreiche und individuelle Designentwürfe zu, die jedem Planer besondere Möglichkeiten bieten, die Oberfläche des Rostes und damit die zu entwässernde Freifläche zu gestalten. So können für spezielle Freiflächen auf einfachste Weise unverwechselbare Rostdesigns entworfen und hergestellt werden.



Neue Freiheit für die Linienentwässerung: ACO Gussroste Freestyle lassen sich einfach nach Designvorgaben des Auftraggebers gestalten: ACO Freestyle Flag, ACO Freestyle Leaf, ACO Freestyle Square

Individuelles Design auf dem ACO Freestyleroth „Stör“

Im Rahmen der Sanierung und Neugestaltung der Fußgängerzone „Feldschmiede“ in Itzehoe, einer mittelgroßen Stadt im Herzen Schleswig-Holsteins, wurde für die Entwässerungsrinne ACO DRAIN® Multiline der Abdeckrost Freestyle mit dem Design „Stör“ entworfen. Hintergrund für die Darstellung des Fisches: Die „Stör“, der gleichnamige Fluss, fließt entlang der Stadt Itzehoe. Somit besteht ein enger Zusammenhang zwischen der Stadt Itzehoe und dem Fluss und Fisch Stör. Durch die individuelle, kundenspezifische Gestaltungsfreiheit der sichtbaren Oberfläche von ACO Freestyle Rosten entstand somit ein speziell für dieses Bauvorhaben entworfener Abdeckrost für die Entwässerungsrinne.



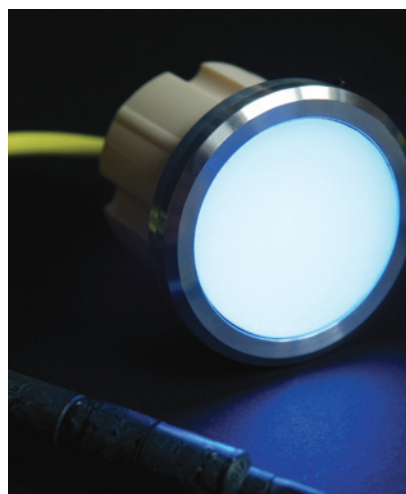
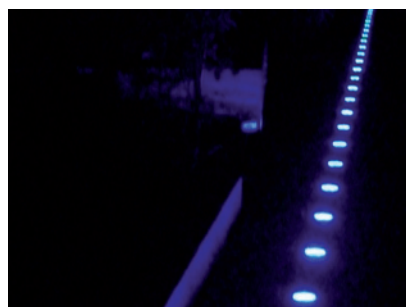
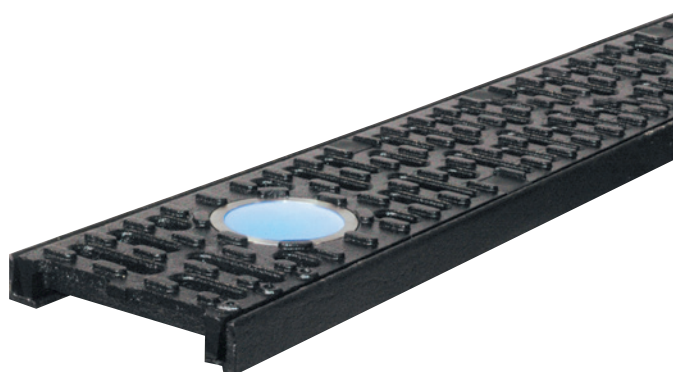
ACO Lichtpunkt

Belastungsklassen	
■ A 15	■ C 250
■ B 125	■ D 400
gemäß DIN EN 1433	
Nennweiten	
100, 200	
für ACO Entwässerungsrinne Multiline	
Material Rost	
Gusseisen EN-GJS, KTL-beschichtet	
Anwendungsbereiche	
■ Fassaden- entwässerung	■ Öffentliche Wege und Plätze
■ Fußgängerzonen	■ Pkw-Parkplätze
■ Geh-/Radwege	

Mit den ACO Lichtpunkten können insbesondere Flächen mit höheren Belastungen attraktiv aufgewertet und in Szene gesetzt werden. Zusammen mit der Entwässerungsrinne ACO DRAIN® Multiline sowie Gussrosten der Belastungsklasse D 400, bietet das System eine hochwertige Linienentwässerung und Gestaltungsmöglichkeit in einem.

Die mit Edelstahl umgebenen LED-Leuchten geben Freiflächen oder Zufahrten den gewissen Akzent. Sowohl öffentliche Plätze als auch belebte Eingangsbereiche werden gestalterisch und funktional aufgewertet.

Den ACO Lichtpunkt gibt es für die Nennweiten 100 und 200. Das Basisset für die ACO Lichtpunkte besteht aus zwei LED-Lichtpunkten in Weiß oder Blau sowie Verkabelung und Trafo.



ACO Eyeleds

Belastungsklassen	
■ A 15	
■ B 125	
gemäß DIN EN 1433	
Nennweiten	
100	
für ACO Entwässerungsrinne Multiline oder XtraDrain aus Kunststoff	
Material Rost	
Kunststoff	
Anwendungsbereiche	
■ Fassaden-entwässerung	■ Öffentliche Wege und Plätze
■ Fußgängerzonen	■ Pkw-Parkplätze
■ Geh-/Radwege	

Leicht und ausdrucksstark – passend zur ACO DRAIN® Multiline aus Polymerbeton oder XtraDrain aus Kunststoff gibt es den ersten Kunststoffrost Klasse B 125 mit Beleuchtung. Obwohl der Leuchtdurchmesser nur ca. 20 mm beträgt, erzielt die LED-Technik eine intensive Lichtwirkung. Garagenzufahrten, Plätze, Gehwege, Fußgängerbereiche, Zuwegungen, Boulevards oder Bahnsteige lassen sich mit ACO Eyeleds wunderbar inszenieren. Neben dekorativen Effekten, Orientierungs- oder Markierungsbeleuchtung können ACO Eyeleds, eine gemeinsame Entwicklung der Firmen Lighting Science Europa und ACO, zur allgemeinen Sicherheit in belebten Zonen beitragen.

ACO Eyeleds zeichnen sich durch höchste Wasserdichtigkeit und eine Lebensdauer von etwa 100.000 Stunden aus – bei unverändert intensivem Licht in Weiß oder Blau. Die Montage der Lichtsysteme erfolgt durch einfaches Verbinden der Kabelanschlüsse, ohne einen Elektriker hinzuziehen zu müssen. Bis zu 40 Eyeleds lassen sich an einen Trafo anschließen.



ACO Sideline

Belastungsklassen	
■ A 15	■ C 250
■ B 125	
gemäß DIN EN 1433	
Nennweiten	
100	
für ACO Entwässerungsrinne Multiline	
Material Schlitzrahmen	
Stahl verzinkt, Edelstahl	
Anwendungsbereiche	
■ Fußgängerzonen	■ Öffentliche Wege
■ Geh-/Radwege	und Plätze
	■ Pkw-Parkplätze

Seit einigen Jahren sorgen Entwässerungsrinnen, getarnt als schmale Schlitz, für eine klare Linienführung auf Plätzen und Wegen, in Gärten und Parks. Nun ist die Schlitzrahmenentwässerung um eine Gestaltungsdimension reicher: Sie birgt einzigartige Lichteffekte. Eine durchdachte Symbiose aus Entwässerungs- und LED-Technik zeigt die neue ACO Sideline.

Ein wichtiger Pluspunkt neben der effektvollen Gestaltung ist das erhöhte Sicherheitsgefühl, das durch die Kombination von Schlitzrahmenentwässerung und LED-Technik erreicht wird. Außerdem unterstreichen die linienartigen Lichtspuren den Charakter moderner Architektur.

Neben den Lichtfarben Weiß und Blau bietet die RGB-Technik die Möglichkeit, Mischfarben, Farbverläufe, Farbwechsel oder dynamische Lichtszenen darzustellen.

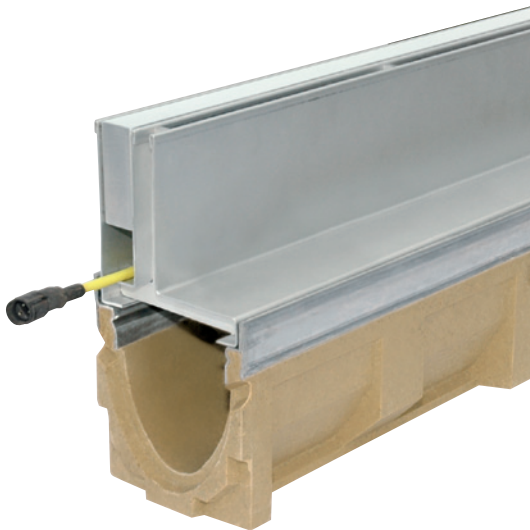
Eine bedienerfreundliche Steuerung ermöglicht Lösungen von Kleinanwendungen bis hin zur komplexen Einbindung in alle Gebäudeautomationssysteme. Die energieeffizienten IP67-LED-Lampen sind hoch belastbar und wartungsfrei. Die Schlitzrahmen bestehen aus Edelstahl und können bei entsprechendem Einbau bis Klasse C 250 gemäß DIN EN 1433 eingesetzt werden. Es stehen Varianten in den Längen 1000 und 500 mm zur Verfügung. Die Wartung der Entwässerungsrinne findet über Revisionsteile statt.

Für eine leichte Reinigung und schnellen Zugang zu den Kabeln sorgen Inspektionselemente. Mit Hilfe des 100 mm hohen Schlitzrahmens können Pflastersteine präzise gegen die Schlitz ausgerichtet werden. ACO Sideline ist eine gemeinsame Entwicklung der Unternehmen ACO Tiefbau und Insta Elektro GmbH.

Zur Installation der Entwässerungsrinne einschließlich der Rahmen und LEDs muss kein Elektriker hinzugezogen werden. Nach dem Einbau der Entwässerungsrinnen und Schlitzrahmen erfolgt die Montage der LED-Zeilen.



Bei der RGB-Variante können 6 m Lichtlinie an eine Stromversorgung angeschlossen werden

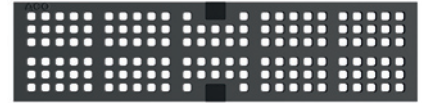


Gussroste Freestyle

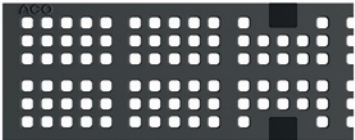
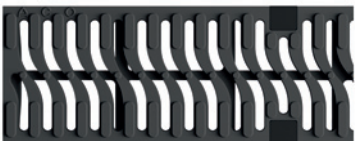

Produktinformationen

ACO Produktvorteile

- Individuelles Design für Oberfläche wählbar
- Roste gemäß DIN EN 1433/DIN 19580
- Roste aus Gusseisen EN-GJS
- Mit schraubloser Arretierung Drainlock
- Belastungsklasse D 400
- Für ACO Entwässerungsrinnen Multiline V 100 – V 300
- Roste wahlweise in den Nennweiten 100 (Breite 123 mm) und 200 (Breite 223 mm)
- Auf Anfrage: Weitere Designs und Nennweiten



Bestellinformationen

	Werkstoff	Abmessung		Maß der Einlauf- öffnung [mm]	Einlauf- quer- schnitt [cm²/m]	Ge- wicht [kg]	Artikel-Nr.
		Länge [mm]	Breite [mm]				
Freestyle Rost Square							
	Gusseisen EN-GJS	500	123	10 x 10	144	4,8	132040
Freestyle Rost Flag							
	Gusseisen EN-GJS	500	223	12	355	11,9	132041
			123	8	155	4,5	132042
Freestyle Rost Leaf							
	Gusseisen EN-GJS	500	123	10	172	4,7	132043

Lichtpunkt

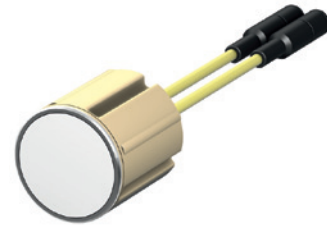
Produktinformationen

ACO Produktvorteile

- LED-Lichtpunkt im Gusseisenrost wahlweise in den Farben Weiß oder Blau

- Roste gemäß DIN EN 1433/DIN 19580
- Roste aus Gusseisen EN-GJS, KTL-beschichtet

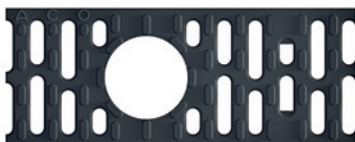
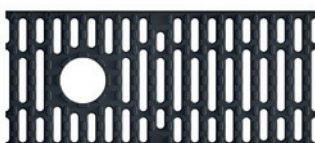

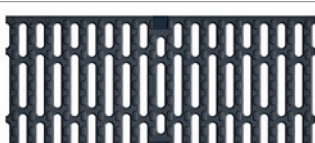
- Mit schraubloser Arretierung Drainlock
- Belastungsklasse D 400
- Für ACO Entwässerungsrinnen Multiline Nennweiten 100 und 200
- Roste wahlweise in den Nennweiten 100 (Breite 123 mm) und 200 (Breite 223 mm)



Bestellinformationen

Bezeichnung	Bestehend aus	Lichtfarbe	Gewicht [kg]	Artikel-Nr.
Basisset	<ul style="list-style-type: none"> ■ Trafo ■ Durchgangs- und Endpunkt ■ 1 x Verbindungskabel 650 mm 	Weiß	3,0	12691
		Blau	3,0	12692
Erweiterungsset	■ Lichtpunkt	Weiß	1,1	12693
		Blau	1,1	12694

Rostauswahl für den Lichtpunkt

	Werkstoff	Abmessung		Maß der Einlauf- öffnung [mm]	Einlauf- quer- schnitt [cm²/m]	Ge- wicht [kg]	Artikel-Nr.
		Länge [mm]	Breite [mm]				
Stegrost für Lichtpunkt, mit Öffnung							
	Gusseisen EN-GJS	500	123	12	350	4,1	49505
	Gusseisen EN-GJS	500	223	12	715	9,6	13478
Stegrost für Lichtpunkt, ohne Öffnung							
	Gusseisen EN-GJS	500	123	12	371	4,1	49506
	Gusseisen EN-GJS	500	223	12	740	11,6	13477

Zubehör

Beschreibung	Passend für	Gewicht [kg]	Artikel-Nr.
Kabel	■ Lichtpunkt		
■ Zur Überbrückung von Leerrosten	Länge: 0,65 Meter	0,2	12695
	Länge: 2 Meter	0,7	12697
	Länge: 5 Meter	1,7	12698

Eyeleds

Produktinformationen

ACO Produktvorteile



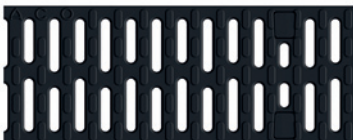
- LED-Lichtpunkt im Kunststoffrost wahlweise in den Farben Weiß oder Blau

- Roste gemäß DIN EN 1433/DIN 19580

- Roste aus Kunststoff
- Mit schraubloser Arretierung Drainlock
- Belastungsklasse B 125
- Für ACO Entwässerungsrinnen Multiline V 100 und XtraDrain Nennweite 100
- Roste in Nennweite 100 mm



Bestellinformationen

	Werkstoff	Abmessung		Maß der Einlauf- öffnung [mm]	Einlauf- quer- schnitt [cm²/m]	Ge- wicht [kg]	Artikel-Nr.
		Länge [mm]	Breite [mm]				
Compositrost einschl. Eyeleds (weiß)							
	Kunststoff	500	123	8	280	0,95	12686
Compositrost einschl. Eyeleds (blau)							
	Kunststoff	500	123	8	280	0,95	12727
Compositrost (schwarz)							
	Kunststoff	500	123	8	284	0,8	12684

Zubehör

Beschreibung	Passend für	Gewicht [kg]	Artikel-Nr.
Trafo ■ Mit Stromzufuhr ■ Mit 3,5 m Sekundärkabel (orange) ■ Mit 1,2 m Netzkabel (schwarz)	■ Eyeleds	0,5	12712
Splitter ■ Zum Verbinden der Eyeleds untereinander	■ Eyeleds □ 300/300 mm	0,1	12714
	□ 600/600 mm	0,1	12726
	□ 300/1500 mm	0,1	12713
Verlängerungskabel	■ Eyeleds □ Länge: 2 Meter	0,1	12716
	□ Länge: 5 Meter	0,2	12715
Endkappe ■ Zum Verschließen des Steckers	■ Eyeleds	0,1	12724

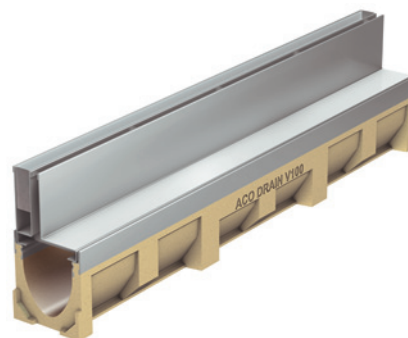
Sideline

Produktinformationen


ACO Produktvorteile

- Schlitzrahmenentwässerung mit integrierter LED-Beleuchtung wahlweise in den Farben Monochrom oder RGB
- Entwässerung erfolgt über linienförmigen Schlitz
- LED-Linie parallel zum Entwässerungsschlitz

- Rahmen aus Edelstahl
- Belastungsklasse C 250
- Für ACO Entwässerungsrinnen Multiline V 100 und XtraDrain Nennweite 100
- LED-Lampen sowie Trafo und sonstiges Zubehör erhalten Sie über die Firma INSTA (www.insta.de)



Bestellinformationen

	Werkstoff	Abmessung		Maß der Einlauf- öffnung [mm]	Einlauf- quer- schnitt [cm²/m]	Ge- wicht [kg]	Artikel-Nr.
		Länge [mm]	Höhe [mm]				
	Edelstahl	1000	108,5	12,5	125	9,3	134930
		500	108,5	12,5	125	4,7	134931
Revisionselement							
–	Edelstahl	500	108,5	12,5	125	7,5	134932